



© Günter Richard Wett

Altes Widum Stanz

Stanz 13

6500 Stanz bei Landeck, Österreich

ARCHITEKTUR
Harald Kröpfel

BAUHERRSCHAFT
Gemeinde Stanz

TRAGWERKSPLANUNG
**Georg Pfenniger
Hämmerle - Huster**

FERTIGSTELLUNG
2020

SAMMLUNG
aut. architektur und tirol

PUBLIKATIONSdatum
10. März 2021

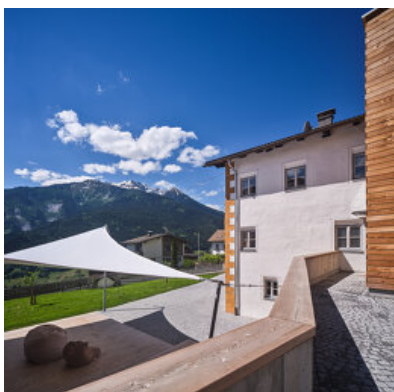


Im Zentrum der Gemeinde Stanz bei Landeck befindet sich das in seiner Bausubstanz auf das 16. Jahrhundert zurückgehende, denkmalgeschützte Alte Widum. Ursprünglich befand sich hier der Sitz der Pfarre und die erste Schulklasse der Gemeinde, seit vielen Jahren steht es praktisch leer; auch der um das Widum liegende Pfarrgarten war verwaist.

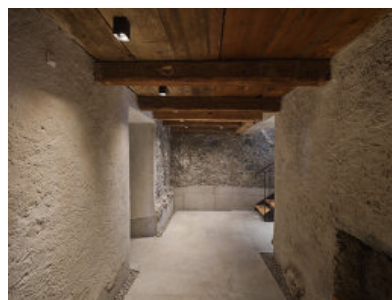
In Zusammenarbeit mit der Dorferneuerung Tirol und begleitet von Architekt Harald Kröpfel startete die Gemeinde – gemeinsam mit Kirche, Kindergarten, Schule, Vereinen und Sozialsprengel – einen Findungsprozess, um die Potenziale dieses in unmittelbarer Nachbarschaft zu Kindergarten, Volksschule und Gemeindehaus sowie zu dem Geburtshaus Jakob Prandtauers liegenden Objekts auszuloten. Dabei kristallisierte sich der Wunsch nach einem offenen und vielseitig verwendbaren Ort für die Stanzer Bevölkerung heraus, der dem Dorfleben eine soziale Bühne bieten soll.

In dem in enger Abstimmung mit dem Bundesdenkmalamt umfassend sanierten Widum wurde Raum für die Seniorenbetreuung, für Vereine und die Pfarre geschaffen. Ein multifunktionaler Veranstaltungsraum kann sowohl von der angrenzenden Volksschule, als auch öffentlich genutzt werden. Die barrierefreie Erschließung der auch für die Tagespflege verwendeten Räumlichkeiten wurde in einem mit Holzlatten umhüllten Anbau untergebracht. Im ehemaligen Pfarrgarten wurde eine Freiklasse mit textiler Überdachung angelegt, die bei Veranstaltungen als Bühne genutzt werden kann. Zusammen mit dem gepflasterten Vorplatz und der anschließenden Wiese konnte damit ein Dorfplatz als Treffpunkt für alle Generationen geschaffen werden, der zur Revitalisierung des Ortskerns beiträgt.

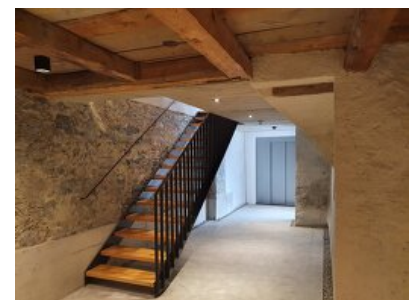
Die alte Gebäudestruktur wurde so transformiert, dass das Gebäude weiterhin seine Geschichte erzählt. Putzstrukturen, Mauerwerk und Holzoberflächen wurden in ihren ursprünglichen Zustand zurückversetzt, in der Küche blieben etwa zwei Mauern unverputzt, um ein Fenster in die Geschichte des Pfarrwidums zu öffnen. Im Sinne des Weiterbauens wurden sämtliche Eingriffe und Zubauten zeitgemäß und klar erkennbar in Stahl-, Beton- und Holzbauweise ausgeführt. (Text: Claudia Wedekind nach einem Text des Architekten)



© Günter Richard Wett



© Günter Richard Wett



© Günther Zangerl

Altes Widum Stanz

DATENBLATT

Architektur: Harald Kröpfl

Mitarbeit Architektur: Peter Nagelschmiedt, Lukas Stanzl, Kathrin Stanzl, Kathrin Troll

Bauherrschaft: Gemeinde Stanz

Tragwerksplanung: Georg Pfenniger, Hämmerle - Huster

Fotografie: Günter Richard Wett

Funktion: Gemischte Nutzung

Planung: 09/2018 - 06/2019

Ausführung: 06/2019 - 03/2020

Grundstücksfläche: 791 m²

Bruttogeschossfläche: 405 m²

Nutzfläche: 269 m²

Bebaute Fläche: 147 m²

Umbauter Raum: 1.333 m³

Baukosten: 696.000,- EUR

NACHHALTIGKEIT

Energiesysteme: Fernwärme

Materialwahl: Holzbau, Mischbau, Stahlbau, Stahlbeton, Vermeidung von PVC für Fenster, Türen, Vermeidung von PVC im Innenausbau

RAUMPROGRAMM

Räumlichkeiten für Seniorenstube

Allgemeine Räumlichkeiten für Gemeinde- und Vereinsnutzungen

Überdachter Außenbereich: multifunktional als Freiklasse und Musikpavillon verwendbar

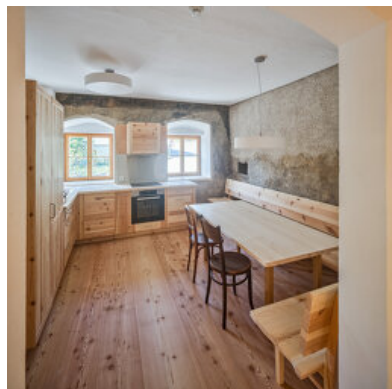
Festplatz

AUSFÜHRENDE FIRMAN:

Bau KG: Baldauf GmbH, Fliss; Baumeister: HW Bau, Landeck; Elektro: EM Elektro Müller, Landeck; Sanitär: HSE Huber GmbH, Landeck; Zimmermann: HTB, Arzl im Pitztal; Aufzug: Schindler Aufzüge GmbH, Innsbruck; Schlosser: Metallbau Brunner, Pfunds; Tischler: Alfred Senn, Stanz bei Landeck; Schwarzdecker: Tollinger GmbH,



© Günter Richard Wett



© Günter Richard Wett



© Günter Richard Wett

Altes Widum Stanz

Landeck; Zeltbau: Schöch Plachenherstellung, Göfis



© Günter Richard Wett



© Günter Richard Wett



© Günter Richard Wett



© Günther Zangerl

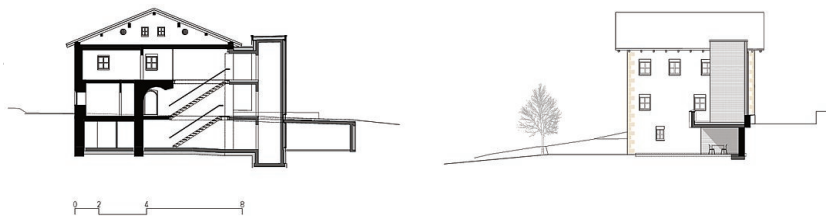
Altes Widum Stanz



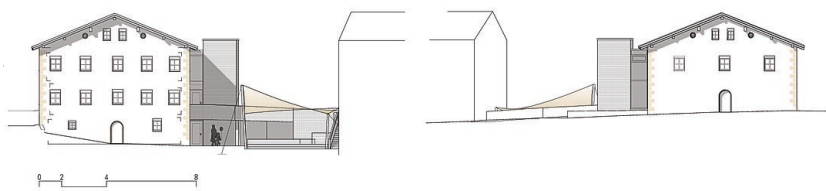
Lageplan



Grundrisse



Schnitte



Ansichten