



© Simon Rainer

Wohn- und Pflegeheim Natters/Mutters/Götzens

Feldweg 2
6161 Natters, Österreich

ARCHITEKTUR
Raimund Rainer

BAUHERRSCHAFT
Neue Heimat Tirol

TRAGWERKSPLANUNG
Gerhard Neuner

ÖRTLICHE BAUAUFSICHT
Neue Heimat Tirol

FERTIGSTELLUNG
2018

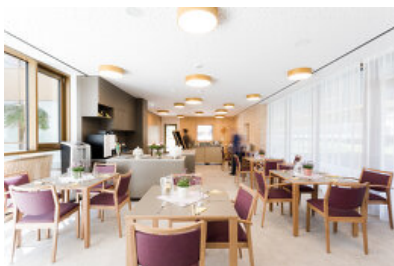
SAMMLUNG
aut. architektur und tirol

PUBLIKATIONSdatum
29. März 2021

Im Zentrum der Gemeinde Natters sollte mit einem Wohn- und Pflegeheim für die Bewohner:innen der umliegenden Gemeinden Natters, Mutters und Götzens, einer Tagesbetreuungseinrichtung für pflegebedürftige Menschen, einer Arztpraxis und Wohneinheiten für „Betreutes Wohnen“ ein Zentrum im Gesundheits- und Sozialbereich geschaffen werden. Raimund Rainer, der mit seinem Projekt den geladenen, einstufigen Realisierungswettbewerb gewinnen konnte, teilt die Funktionen auf zwei eigenständige Baukörper auf, die über eine gedeckte Brücke miteinander verbunden sind.

Im Südosten des Areals platziert er einen kleinen, kubischen Baukörper, in dem auf vier Ebenen insgesamt 14 2-Zimmerwohnungen für „Betreutes Wohnen“ Platz fanden. Alle anderen Nutzungen sind im wesentlich größeren, in den Obergeschoßen von einer Lärchenholzfassade umhüllten Volumen untergebracht. Sämtliche öffentliche Funktionen befinden sich im Erdgeschoß: eine unabhängig vom Seniorenheim zugängliche, jedoch intern angebundene Arztpraxis, die Räumlichkeiten für die Tagesbetreuung sowie das Heimcafé mit einer großen, teilweise überdachten Terrasse nach Westen und Süden. Die beiden Pflegegeschoße sind rund um einen lichtpendenden Innenhof organisiert. Im Süden liegt jeweils der Wohn-Essbereich der Station, dem eine eigene Terrasse zugeordnet ist, kleinere Sitznischen bieten Ausblicke zum Vorplatz im Westen, in den Norden sowie in den Therapiegarten im Osten. Im Untergeschoß, das geländebedingt ostseitig zur Gänze über Niveau liegt, befinden sich die Nebenräume mit eigenem Zugang und Anlieferung sowie eine Tiefgarage, welche ohne Rampe niveaugleich von Norden angefahren werden kann.

Durch die Aufteilung auf zwei Baukörper konnten zum einen ortsverträgliche Baumassen realisiert werden, zum anderen Außenräume mit ganz unterschiedlichen Qualitäten geschaffen werden. Das Wohnheim definiert gemeinsam mit dem als Gemeindehaus genutzten Ansitz Waidburg, dem benachbarten Schützenheim mit Musikpavillon sowie einem Bestandsbau im Norden einen zum Ort hin orientierten, zum Teil begrünten Dorfplatz. Im Süden der beiden Neubauten entsteht ein öffentlicher Garten, zwischen Wohnheim und Wohngebäude ein wesentlich intimerer



© Simon Rainer



© Simon Rainer



© Simon Rainer

**Wohn- und Pflegeheim
Natters/Mutters/Götzens**

Therapiegarten. (Text: Claudia Wedekind)

DATENBLATT

Architektur: Raimund Rainer
Mitarbeit Architektur: DI Robert Susin
Bauherrschaft, örtliche Bauaufsicht: Neue Heimat Tirol
Mitarbeit ÖBA: Roland Hörhager
Tragwerksplanung: Gerhard Neuner
Mitarbeit Tragwerksplanung: Alexander Hussl, Wilfried Christler
Fotografie: Simon Rainer

HSL: Martin Hofer
Elektro: Haslinger-Gstrein
Brandschutz: Aqua Plan
Bauphysik, Energie: Josef Sailer
Geometer: Hubert Wild
Geotechnik: Markus Götsch

Funktion: Gesundheit und Soziales

Wettbewerb: 03/2015 - 05/2015
Planung: 05/2015 - 12/2017
Ausführung: 06/2016 - 07/2018

Grundstücksfläche: 5.000 m²
Nutzfläche: 5.852 m²
Bebaute Fläche: 1.962 m²
Umbauter Raum: 19.738 m³
Baukosten: 6,6 Mio EUR

NACHHALTIGKEIT

Nahwärme zur Beheizung, PV Anlage; Raumlüftung mit Wärmerückgewinnung;
ochgedämmte Gebäudehülle; 3fach isolierverglaste Fenster

Heizwärmebedarf: 9,8 kWh/m²/a (Energieausweis)
Endenergiebedarf: 56,0 kWh/m²/a (Energieausweis)
Primärenergiebedarf: 120,9 kWh/m²/a (Energieausweis)



© Simon Rainer

**Wohn- und Pflegeheim
Natters/Mutters/Götzens**

Energiesysteme: Fernwärme, Lüftungsanlage mit Wärmerückgewinnung, Photovoltaik
Materialwahl: Stahlbeton, Überwiegende Verwendung von HFKW-freien Dämmstoffen,
Vermeidung von PVC für Fenster, Türen, Vermeidung von PVC im Innenausbau
Zertifizierungen: klima:aktiv

AUSFÜHRENDE FIRMEN:

Aufzüge: Schindler Aufzüge und Fahrtreppen GmbH; Baumeister: Bodner Hans Ing.
BaugesmbH & CO KG; Parkett- und Holzböden: Schatz Objekt GmbH; Industrieböden:
Bodenbeschichtungen Bradl OG; Elektroinstallationen: Elektro Aschaber GmbH & Co
KG; Estriche: Dengg & Tasser GmbH; Fenster Holz: Seelos Hermann e.U.; Fenster
Kunststoff: Spechtenhauser Holz- und Glasbau GmbH; Gartengestaltung: Grasberger
Karin GmbH; Heizung: Freund Heizung Sanitäre GmbH; Lüftung: Ing. G. Trenkwalder
GmbH; Maler: Allianz Malerei und Bau KG; Sanitärinstallation: Opbacher Installationen
GmbH; Spengler: Carl Günther GmbH; Terrazzo: Naturstein Troyer GmbH;
Trockenbau: Graup Gips - Bau GmbH; Zimmerer: Holzbau Wurm GmbH;
Möbeltischler: Tischlerei Grübler Ges.m.b.H.; Möbeltischler: Tischlerei Martin Koch;
Möbeltischler: Tischlerei Schulnig KEG; Bewegliches Mobiliar: SELMER GmbH;
Garderobenschränke: Kromag; Vorhänge, Textil: Kapferer Textil GmbH; Elektrische
Kachelöfen: Ofenbau Thurner; Pflegebetten: m-design Objekteinrichtung gmbh; Regale
Pflegeheim: Schwetz Lagersystemtechnik GmbH; bewegliches Mobiliar: MAIRAUM
Objekteinrichtungen e.U.; Poller, Rankgerüste, Pflanztröge: MARS Metallarbeiten
SCHREIER Patrick

AUSZEICHNUNGEN

Klima aktiv Haus

Wohn- und Pflegeheim Natters/Mutters/Götzens



Wohn und Pflegeheim Natters-Mutters-Götzens

Lageplan 1:500

NEUE HEIMAT FIEDL
Gemeinnützige Wohnbaugesellschaft
Barnaplatz 47, A-6020 Innsbruck
Tel.: 0512 32350, Fax: 0512 389929/389930
www.neueheimat.at



8020 INNSBRUCK, ANICHSTRASSE 12, TELEFON 0512/28 00 86, FAX 28 00 86/86, E-MAIL: office@architektur-raabund-rasner.at
ARCHITEKT RAABUND RASNER ZT GmbH
INNSBRUCK, AM 07.05.2018

Lageplan

Wohn- und Pflegeheim Natters/Mutters/Götzens



Wohn und Pflegeheim Natters-Mutters-Götzens

Grundriss EG 1:200

NEUE WEINAT TRUDL
Gemeinnützige Dienstleistungsgesellschaft
Lumpgasse 47 A, 6020 Innsbruck
Tel. 0512 3333, Fax 0512 3333, info@neuewein.at
www.neuewein.at



ARCHITEKT RAIMUND RABNER ZT GmbH
4020 INNSBRUCK, ANICHTSTRASSE 12, TELEFON 0512/28 00 86, FAX 28 03 86/4, E-mail: office@raimund-rabner.at
INNSBRUCK, AM 07.05.2018

Grundriss EG

**Wohn- und Pflegeheim
Natters/Mutters/Götzens**



Wohn und Pflegeheim Natters-Mutters-Götzens

Grundriss 1.OG 1:200

NEUE HEIMAT TIROL
Gemeinnützige Wohn- und
Sozialbauten AG
Tel.: 0512/3 3333, Fax: 0512/3 3333, www.neueheimat.tirol.at



ARCHITEKT RAIMUND RAINER ZT GmbH
6020 INNSBRUCK, ANICHSTRASSE 12, TELEFON 0512/28 00 86, FAX 28 00 86/4, E-mail: office@rainer.at
INNSBRUCK, AM 07.05.2018

Grundriss OG1

**Wohn- und Pflegeheim
Natters/Mutters/Götzens**



Wohn und Pflegeheim Natters-Mutters-Götzens

Grundriss 2.OG 1:200



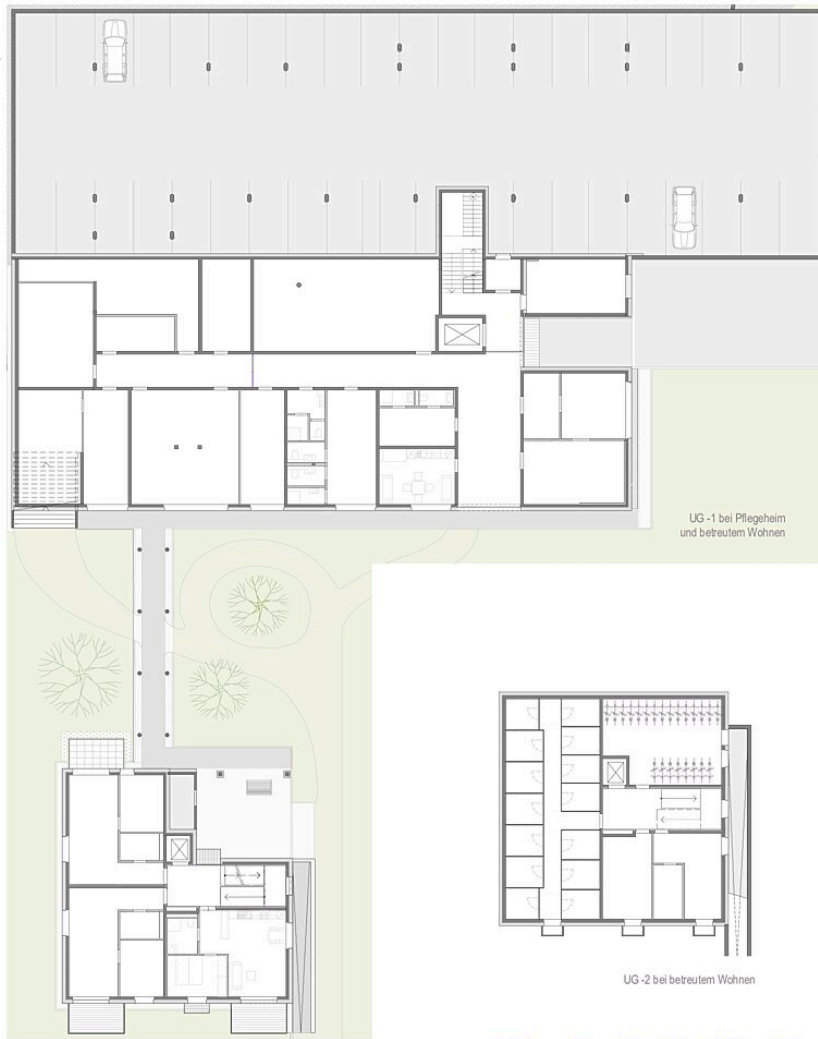
NEUE HEIMAT TIROL
Gemeinnützige Wohnungsgesellschaft
Gartenstraße 47, A-6020 Innsbruck
Tel.: 0512/3030, Fax: 0512/3030, office@nht.at
www.nuohheimat.at



ARCHITEKT RABALD RAINER ZT G+HT
6020 INNSBRUCK, ANICHSSTRASSE 12, TELEFON 0512/28 00 86, FAX 28 00 86/4, E-MAIL: office@rainer-rauber.at
INNSBRUCK, AM 07.05.2018

Grundriss OG2

Wohn- und Pflegeheim Natters/Mutters/Götzens



Wohn und Pflegeheim Natters-Mutters-Götzens

Grundrisse UG1, UG2 1:200

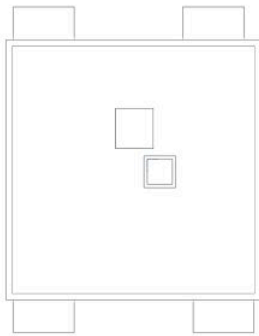
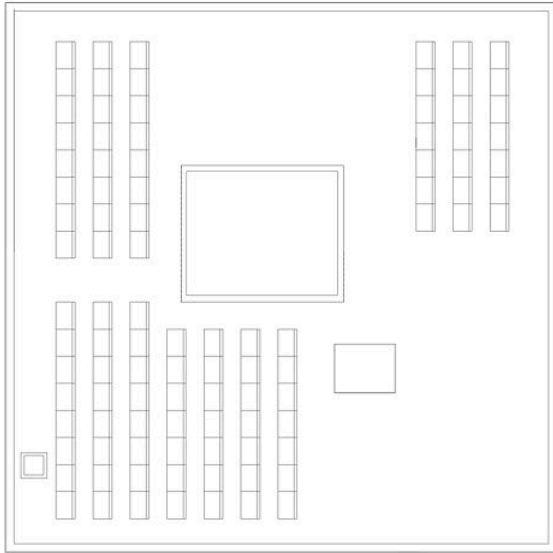
NEUE HEINAT TIROL
Gesellschaft für Behindertenhilfe
Europastrasse 47, A-6023 Innsbruck
Tel.: (0512) 2520, Fax (0512) 2525, info@nht.at
www.nht.at



ARCHITEKT RAIMUND RAINER ZT GmbH
6020 INNSBRUCK, ANICHTSTRASSE 12, TELEFON 0512/28 00 86, FAX 28 00 86/4, E-mail: office@raimund-rainer.at
INNSBRUCK, AM 07.05.2018

Grundrisse UG1 & UG2

Wohn- und Pflegeheim Natters/Mutters/Götzens



Wohn und Pflegeheim Natters-Mutters-Götzens

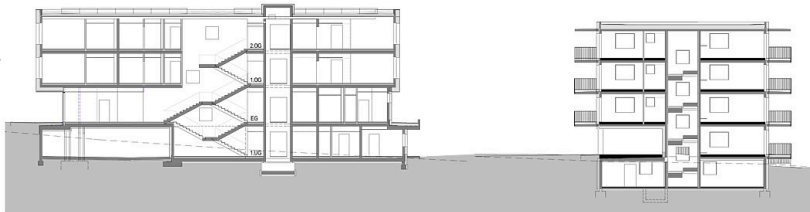
Dachdraufsicht 1:200

NEUE HEIMAT FIRDL
Gesundheitliche Wohn- und
Pflegeeinrichtung
Europagürtel 47, A-6023 Innsbruck
Tel.: 0512 2330, Fax 051 208 86/4, E-mail: office@architekt-neimat.at
www.neueheimatfirld.at



6020 INNSBRUCK, ANICHTSTRASSE 12, TELEFON 0512/28 00 86, FAX 28 00 86/4, E-mail: office@architekt-neimat.at
ARCHITEKT RABUND RAINER ZT G+H+H
INNSBRUCK, AM 07.05.2018

Dachdraufsicht



Wohn und Pflegeheim Natters-Mutters-Götzens

SCHNITT 1:200

NEUE HEIMAT FIRDL
Gesundheitliche Wohn- und
Pflegeeinrichtung
Europagürtel 47, A-6023 Innsbruck
Tel.: 0512 2330, Fax 051 208 86/4, E-mail: office@architekt-neimat.at
www.neueheimatfirld.at



6020 INNSBRUCK, ANICHTSTRASSE 12, TELEFON 0512/28 00 86, FAX 28 00 86/4, E-mail: office@architekt-neimat.at
ARCHITEKT RABUND RAINER ZT G+H+H
INNSBRUCK, AM 07.05.2018

Schnitt

Wohn- und Pflegeheim Natters/Mutters/Götzens



KRISTIN REINWALT TRIEBL
Gemeinschaftspraxis für Architekturbüro
Spatzenstraße 10, A-6020 Innsbruck
Tel. 05123 2022, Fax 05123 2022, office@reinhalt.com
www.reinhalt.com

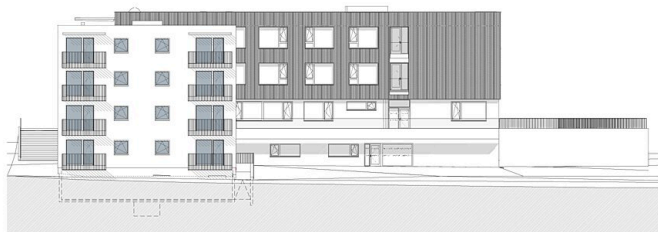


Wohn und Pflegeheim Natters-Mutters-Götzens

Ansicht Nord 1:200

ARCHITECT RAIMUND RAINER ZT G-mbH
4020 INNSBRUCK, ANSCHTRASSE 12, TELEFON 0512/208 00 86, FAX 208 00 86, E-MAIL: office@raimund-rainer.at
INNSBRUCK, AM 07.05.2018

Ansicht Nord



KRISTIN REINWALT TRIEBL
Gemeinschaftspraxis für Architekturbüro
Spatzenstraße 10, A-6020 Innsbruck
Tel. 05123 2022, Fax 05123 2022, office@reinhalt.com
www.reinhalt.com



Wohn und Pflegeheim Natters-Mutters-Götzens

Ansicht Ost 1:200

ARCHITECT RAIMUND RAINER ZT G-mbH
4020 INNSBRUCK, ANSCHTRASSE 12, TELEFON 0512/208 00 86, FAX 208 00 86, E-MAIL: office@raimund-rainer.at
INNSBRUCK, AM 07.05.2018

Ansicht Ost



KRISTIN REINWALT TRIEBL
Gemeinschaftspraxis für Architekturbüro
Spatzenstraße 10, A-6020 Innsbruck
Tel. 05123 2022, Fax 05123 2022, office@reinhalt.com
www.reinhalt.com



Wohn und Pflegeheim Natters-Mutters-Götzens

Ansicht Süd 1:200

ARCHITECT RAIMUND RAINER ZT G-mbH
4020 INNSBRUCK, ANSCHTRASSE 12, TELEFON 0512/208 00 86, FAX 208 00 86, E-MAIL: office@raimund-rainer.at
INNSBRUCK, AM 07.05.2018

Ansicht Süd



KRISTIN REINWALT TRIEBL
Gemeinschaftspraxis für Architekturbüro
Spatzenstraße 10, A-6020 Innsbruck
Tel. 05123 2022, Fax 05123 2022, office@reinhalt.com
www.reinhalt.com



Wohn und Pflegeheim Natters-Mutters-Götzens

Ansicht West 1:200

ARCHITECT RAIMUND RAINER ZT G-mbH
4020 INNSBRUCK, ANSCHTRASSE 12, TELEFON 0512/208 00 86, FAX 208 00 86, E-MAIL: office@raimund-rainer.at
INNSBRUCK, AM 07.05.2018

Ansicht West