



© nicht bekannt

Der 1947 am Schloss Wagrain in Ebbs gegründete Fohlenhof gilt heute als das Zentrum der internationalen Haflingerzucht. Rund um das Schlossgut entstand über die Jahre ein weitläufiges Gestüt mit Stallungen für etwa 100 Pferde, Koppeln, einer Reithalle und einer großen Arena sowie einem Museum, die zum Teil in angepachteten Bestandsgebäuden untergebracht waren. Mit dem Neubau von Stallungen, einer Reithalle, eines Verwaltungs- und Empfangsbereichs mit kleinem Museum und Mitarbeiterwohnungen sollten bestehende Mängel beseitigt und dem Fohlenhof eine zeitgemäße Identität verliehen werden.

Richard Freisinger, der mit seinem Projekt den 2017 ausgelobten Wettbewerb gewinnen konnte, löst die Aufgabenstellung mit zwei Baukörpern, die im heterogenen Gebäudekonglomerat eine neue Mitte mit attraktiven Außenräumen bilden. Anstelle der alten Stallungen wurde ein länglicher Baukörper errichtet, der städtebaulich als „Rückgrat“ funktioniert. Im nordwestlichen Teil befinden sich - aufgeteilt auf zwei Geschosse - die Stallungen, wobei das Obergeschoß zurückgesetzt ist, damit die bestehenden Bauten möglichst hinsichtlich Belichtung und Ausblick eingeschränkt werden. In dem in Sichtbeton ausgeführten Kopfteil des Gebäudes ist ebenerdig zum oberen Platz das Haflinger- und Kutschenmuseum untergebracht, im Untergeschoß liegen die Bereiche für Kassa, Shop und Verwaltung, die sich zur unteren Platzebene öffnen.

Die neue Reithalle, die sowohl für den täglichen Reitbetrieb als auch für Veranstaltungen genutzt wird, verfügt über eine 60 x 20 m große Reitfläche. Die als einhüftiges Rahmentragwerk mit Doppelbindern konstruierte Halle ist von einer Holzlamellenfassade umgeben, die als Sonnenschutz dient und in die transparente Windnetze eingespannt sind. Die vertikal angeordneten Lamellen verkürzen optisch das Erscheinungsbild des großen Bauvolumens und tragen als verbindendes Gestaltungselement der Neubauten zu einem stimmigen Gesamtbild bei.

In die Reithalle integriert ist eine Rampe, die den Besucherstrom im leicht ansteigenden Gelände behindertengerechten hinauf zum Vorplatz führt. Der zwischen den Neubauten aufgespannte Platzraum fungiert als zentraler Verteiler für Museum, Verwaltung, Kartenverkauf und Reithallen, aber auch als attraktiver Aufenthaltsort mit

Fohlenhof Ebbs

Schlossallee 27-29
6341 Ebbs, Österreich

ARCHITEKTUR

Richard Freisinger

BAUHERRSCHAFT

Haflinger Pferdezuchtverband Tirol

TRAGWERKSPLANUNG

Reinhard Donabauer**Christian Stöffler**

ÖRTLICHE BAUAUFSICHT

Hans Bodner Bauges.m.b.H.&CoKg

FERTIGSTELLUNG

2018

SAMMLUNG

aut. architektur und tirol

PUBLIKATIONSdatum

24. März 2021

© nicht bekannt



© nicht bekannt



© nicht bekannt

Fohlenhof Ebbs

Blick auf Pferdekoppeln und Schloss. (Text: Claudia Wedekind nach einem Text des Architekten)

DATENBLATT

Architektur: Richard Freisinger
 Bauherrschaft: Haflinger Pferdezuchtverband Tirol
 Tragwerksplanung: Reinhard Donabauer, Christian Stöffler
 örtliche Bauaufsicht: Hans Bodner Bauges.m.b.H.&CoKg
 Mitarbeit ÖBA: Brunner Christian

Funktion: Sport, Freizeit und Erholung

Wettbewerb: 10/2016 - 02/2017

Planung: 03/2017 - 08/2018

Ausführung: 07/2017 - 12/2018

Grundstücksfläche: 17.545 m²

Bruttogeschossfläche: 4.213 m²

Nutzfläche: 3.488 m²

Bebaute Fläche: 2.910 m²

Umbauter Raum: 14.382 m³

Baukosten: 5,0 Mio EUR

NACHHALTIGKEIT

Heizwärmebedarf: 41,8 kWh/m²a (Energieausweis)

Endenergiebedarf: 168,8 kWh/m²a (Energieausweis)

Primärenergiebedarf: 268,4 kWh/m²a (Energieausweis)

Außeninduzierter Kühlbedarf: 35,6 kWh/m²a (Energieausweis)

Energiesysteme: Gas-/Ölbrennwertkessel, Photovoltaik

Materialwahl: Holzbau, Mischbau, Stahlbeton, Überwiegende Verwendung von HFKW-freien Dämmstoffen

RAUMPROGRAMM

Reithalle, Stallungen, Museum, Verwaltung, Wohnungen

AUSFÜHRENDE FIRMEN:

GU: Hans Bodner Bauges.m.b.H.&CoKg, Kufstein



© nicht bekannt



© nicht bekannt



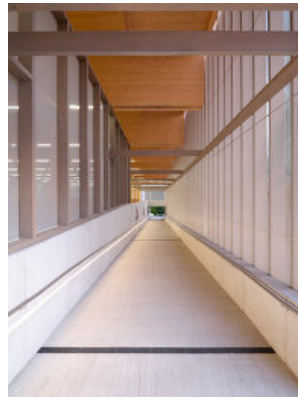
© nicht bekannt

Fohlenhof Ebbs

AUSZEICHNUNGEN
Nominierung Holzbaupreis Tirol 2019



© nicht bekannt



© nicht bekannt



© nicht bekannt



© nicht bekannt

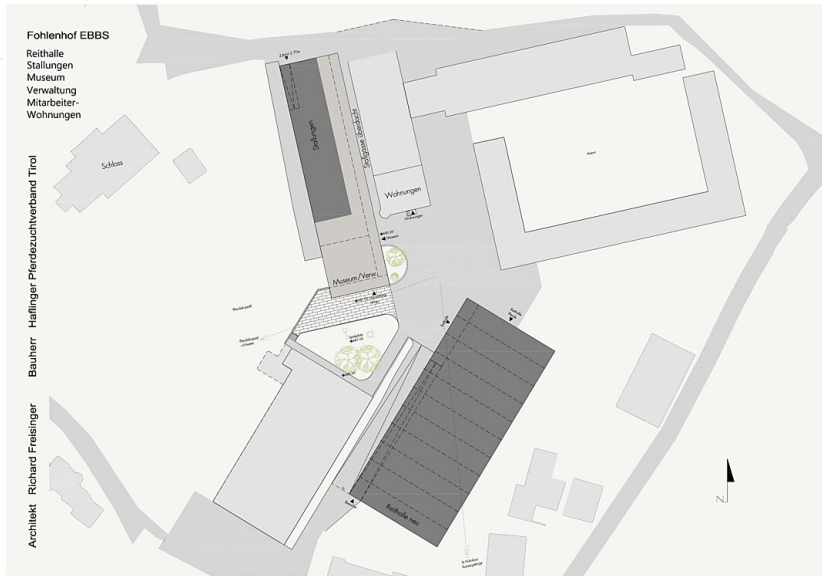


© nicht bekannt

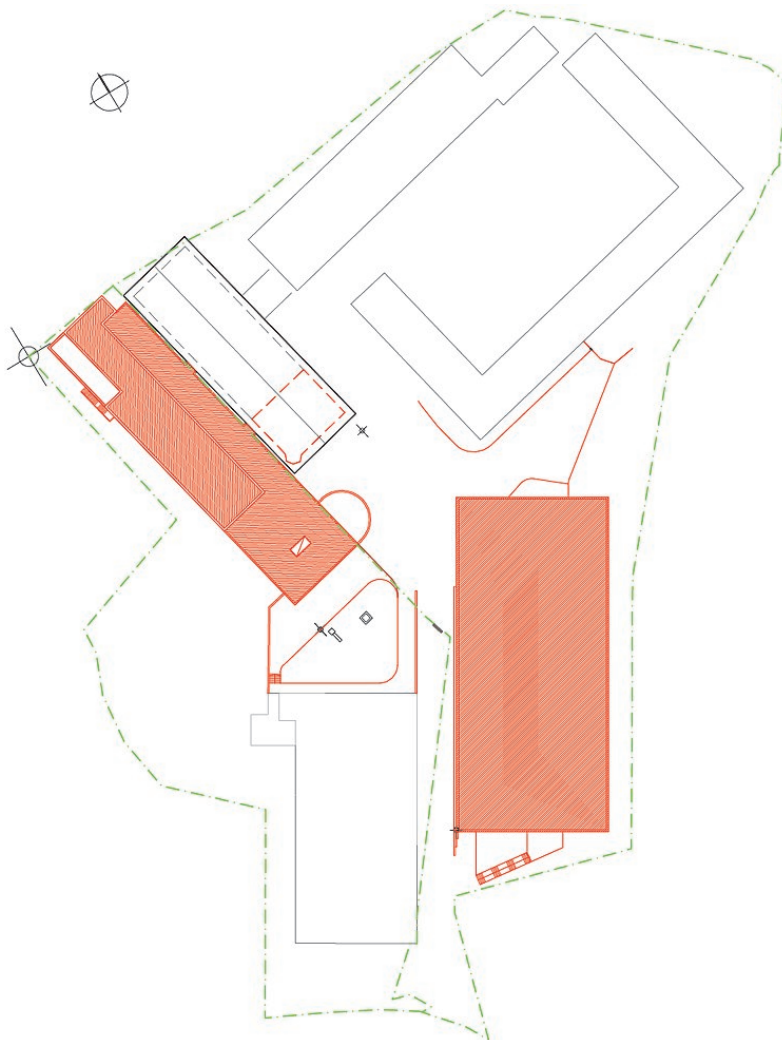


© nicht bekannt

Fohlenhof Ebbs

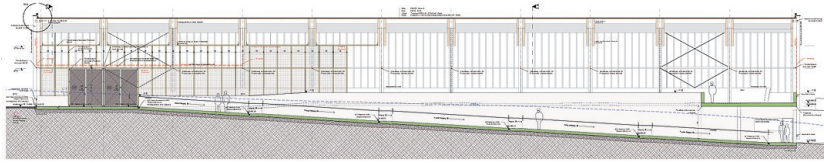


Lageplan



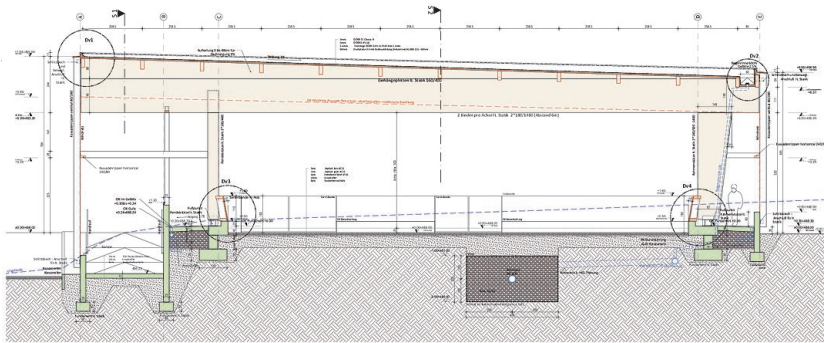
Schema Abbruch/ Umbau
Neubau 1:1000

Lageplan Neubau



Fohlenhof Ebbs

Schnitt 1



Schnitt A