



© David Schreyer

Volksschule Fügenberg

Hochfügenerstraße 142
6264 Fügenberg, Österreich

ARCHITEKTUR
Christian Öller

BAUHERRSCHAFT
Gemeinde Fügenberg

TRAGWERKSPLANUNG
ZSZ Ingenieure

ÖRTLICHE BAUAUFSICHT
Fuchsbau Bauleitung

FERTIGSTELLUNG
2018

SAMMLUNG
aut. architektur und tirol

PUBLIKATIONSdatum
25. Mai 2021



Nachdem die kleine, aus den 1920er-Jahren stammende Bergschule mit ihren zwei Klassen für die Kinder der Gemeinde Fügenberg zu klein geworden war, sollte an gleicher Stelle eine 4-klassige Schule samt Normalturnhalle errichtet werden. Christian Öller, der den geladenen Realisierungswettbewerb gewinnen konnte, setzt einen kompakten, 5-geschoßigen Baukörper so an die Hangkante, dass die natürliche Geländesituation optimal ausgenutzt wird und hinter dem Gebäude eine großzügige, ebene Außenfläche zur Verfügung gestellt werden konnte. Zum einen gibt es einen Vorplatz mit den erforderlichen Parkplätzen, zum anderen einen abgetrennten Außenbereich für die Schüler:innen mit einer Freiklasse, einem Turn- und Spielfeld und einem Erlebnisgarten.

Dem Konzept einer modernen Bergschule entsprechend wurde das Gebäude größtenteils in Holzbauweise errichtet und erhielt eine Fassade aus vorgegrautem Schindelholz sowie ein leicht asymmetrisches Satteldach. Das prägnant ausformulierte kubische Bauvolumen mit seinen bewusst gesetzten Öffnungen und Einschnitten beansprucht eine minimale Grundfläche und ist trotz seiner Kleinheit deutlich als öffentliches Bauwerk erkennbar.

Einem einfachen Strukturkonzept folgend, ist das geforderte Raumprogramm vertikal geschichtet und klar in zwei unabhängige Bereiche für die rein schulinterne und die auch externe Nutzung geteilt. Der Turnsaal, der der Gemeinde auch als Mehrzwecksaal dient, nimmt die beiden Untergeschoße ein und ist auf Grund der Hanglage natürlich belichtet. In den beiden Obergeschoßen gibt es jeweils einen Lerncluster aus zwei Klassenräumen, einem Kreativraum und einer dazwischen liegenden Lernlandschaft. Die nach Osten orientierten Klassenräume sind durch Glaswände abgetrennt, je nach Anforderung können sie mittels Vorhängen zusätzlich geschlossen werden. Damit konnte eine große und lichtdurchflutete Lernebene geschaffen werden, die neuen pädagogischen Konzepten entsprechend einen offenen Ort des Lebens und Lernens bildet. Kleine Loggien im Süden und Norden bieten zusätzlich auf jeder der beiden Ebenen kleine überdachte Außenbereiche. Zwischen



© David Schreyer



© David Schreyer



© David Schreyer

Volksschule Fügenberg

Turnsaal und Schulcluster liegt erdgeschoßig die zentrale Verteilerzone mit Aula, Zentralgarderobe, Küche und Mittagstisch sowie Räumen für die Verwaltung. (Text: Claudia Wedekind)

DATENBLATT

Architektur: Christian Öller
 Bauherrschaft: Gemeinde Fügenberg
 Tragwerksplanung: ZSZ Ingenieure (Thomas Zoidl, Christian Zoidl)
 örtliche Bauaufsicht: Fuchsbau Bauleitung
 Fotografie: David Schreyer

Geotechnik: gub geotechnik gmbh
 TGA: Zplan Haustechnik GmbH

Funktion: Bildung

Wettbewerb: 08/2016 - 10/2016
 Planung: 01/2017 - 10/2017
 Ausführung: 10/2017 - 08/2018

Grundstücksfläche: 2.503 m²
 Bruttogeschossfläche: 1.696 m²
 Nutzfläche: 1.118 m²
 Bebaute Fläche: 382 m²
 Umbauter Raum: 7.412 m³
 Baukosten: 3,4 Mio EUR

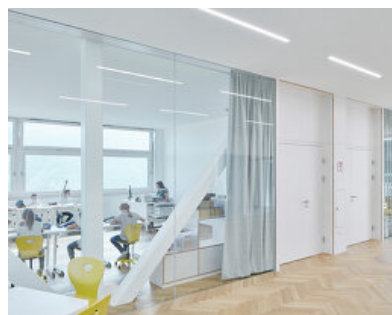
NACHHALTIGKEIT

Raumheizung: Fernwärme
 Warmwasser: Fernwärme
 mech. Lüftung: Komfortlüftung

Heizwärmebedarf: 35 kWh/m²a (Energieausweis)
 Endenergiebedarf: 114 kWh/m²a (Energieausweis)
 Primärenergiebedarf: 212 kWh/m²a (Energieausweis)
 Außeninduzierter Kühlbedarf: 6 kWh/m²a (Energieausweis)
 Energiesysteme: Fernwärme



© David Schreyer



© David Schreyer



© David Schreyer

Volksschule Fügenberg

Materialwahl: Mischbau, Stahlbeton, Vermeidung von PVC für Fenster, Türen, Vermeidung von PVC im Innenausbau

RAUMPROGRAMM

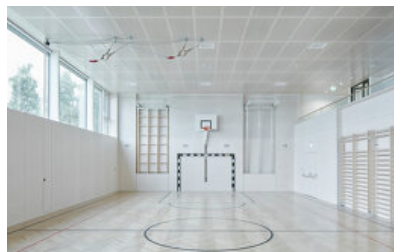
Pro Obergeschoß je 1 Lerncluster (2 Klassenräume, 1 kreativ Bereich und Lernlandschaft); Erdgeschoß: Zentralgarderobe, Aula, Tagesbetreuung, Verwaltung; Untergeschoß: Kleinsporthalle inkl. Umkleiden.

AUSFÜHRENDE FIRMIEN:

Baumeister: Rieder GmbH & Co KG; Zimmerer: Holzbau Eberharter GmbH; Spengler-Dachdecker: Helmut Fleidl GmbH; Fenster-Türen: Bau- und Möbeltischlerei Marion Wuntschek GmbH; HLS-Installationen: Opbacher Installationen GmbH; Elektro-Installationen: Elektrotechnik Schober GmbH



© David Schreyer



© David Schreyer

Volksschule Fügenberg

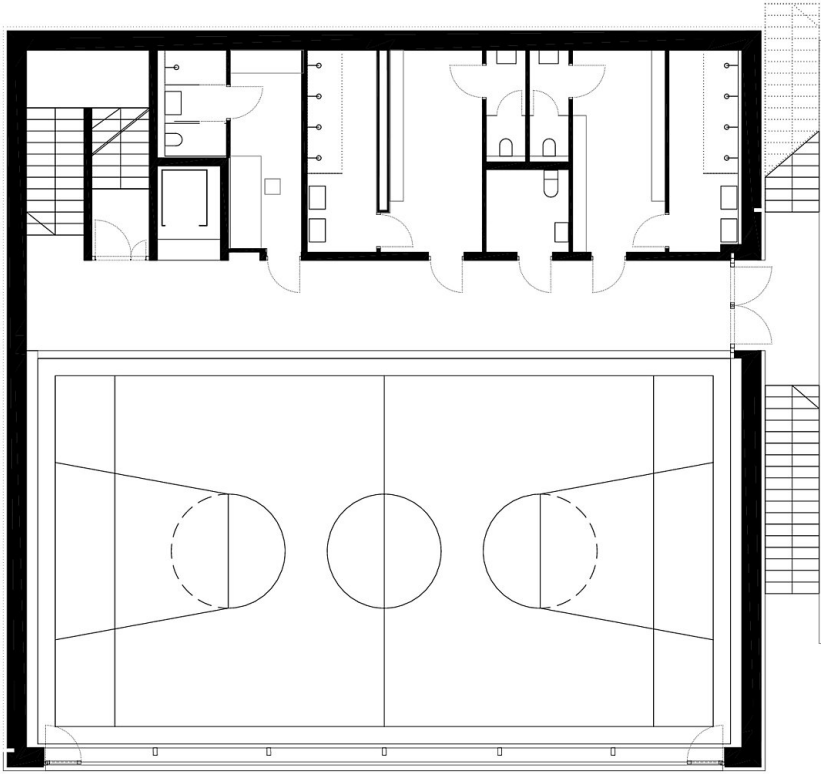


Grundriss EG

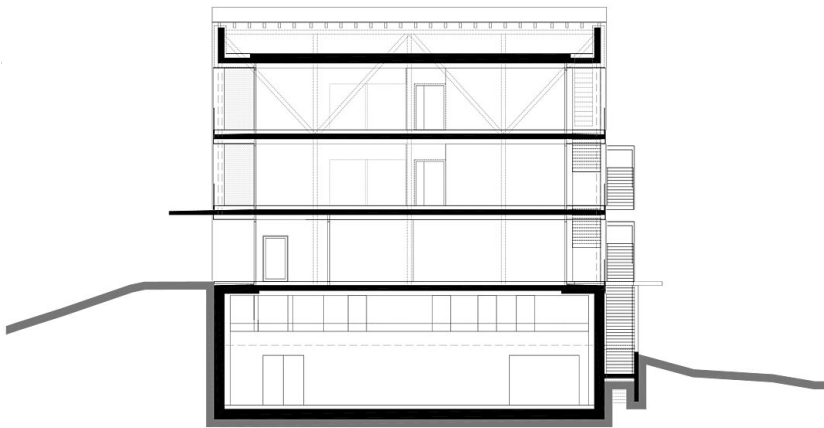


Grundriss OG

Volksschule Fügenberg



Grundriss UG



Schnitt