



© Lukas Schaller

Die ehemaligen Atelierräume der Künstlerin werden für die Ansprüche der Maria Lassnig Stiftung als Depot-, Bearbeitungs- und Ausstellungsräume umgebaut. Eine offene Raumflucht über die gesamte, winkelförmige Dimension des frühen Stahlbeton-Werkstättengebäudes wird als einfach veränderbarer Ausstellungs- und Veranstaltungsraum gestaltet und wird gleichzeitig zur Aufbewahrung der Bilder verwendet. Ausstellungswände, verschiebbar entlang der beidseitigen, mit Staumöbeln ausgestatteten Fensterfronten, und Bilderdepotboxen, die man frei im Raum positionieren kann, lassen – im Ausstellungsraum ohne Aufwand einfach herstellbar und überprüfbar – eine Vielzahl von Konfigurationen der Raumgestaltung und Raumnutzung zu. (Text: Architekt:innen)

## Maria Lassnig Stiftung

Gurkgasse 50/16  
1140 Wien, Österreich

ARCHITEKTUR

**ARTEC Architekten**

BAUHERRSCHAFT

**Maria Lassnig Privatstiftung**

TRAGWERKSPLANUNG

**Werkraum Ingenieure**

FERTIGSTELLUNG

**2018**

SAMMLUNG

**newroom**

PUBLIKATIONSdatum

**2. März 2021**



© Lukas Schaller



© Lukas Schaller



© Lukas Schaller

## Maria Lassnig Stiftung

### DATENBLATT

Architektur: ARTEC Architekten (Bettina Götz, Richard Manahl)

Mitarbeit Architektur: Gerda Polig, Irene Carles Gaspar, Diana Zimmermann, Junjun Dai, Gustavo Alvares, Angelika Zoderer, Antonia Reichart

Bauherrschaft: Maria Lassnig Privatstiftung

Tragwerksplanung: Werkraum Ingenieure (Peter Resch, Peter Bauer, Martin Schoderböck)

Fotografie: Lukas Schaller

Lichtplanung: podpod design, Wien

HKLS: TB Käferhaus, Wien

Funktion: Museen und Ausstellungsgebäude

Planung: 04/2016 - 10/2017

Ausführung: 04/2017 - 04/2018

Nutzfläche: 330 m<sup>2</sup>

### NACHHALTIGKEIT

Materialwahl: Mischbau

### RAUMPROGRAMM

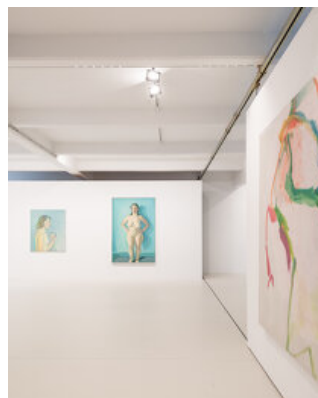
Depot-, Bearbeitungs- und Ausstellungsräume sowie Büro

### AUSFÜHRENDE FIRMEN:

Tischlerarbeiten: Robert Hepp, Baden; Baumeisterarbeiten: Eibel Bau GmbH, Eisenstadt; Malerarbeiten: Malerei Graf, Oberloisdorf; Elektroinstallation: Savas Çeri, Wien



© Lukas Schaller

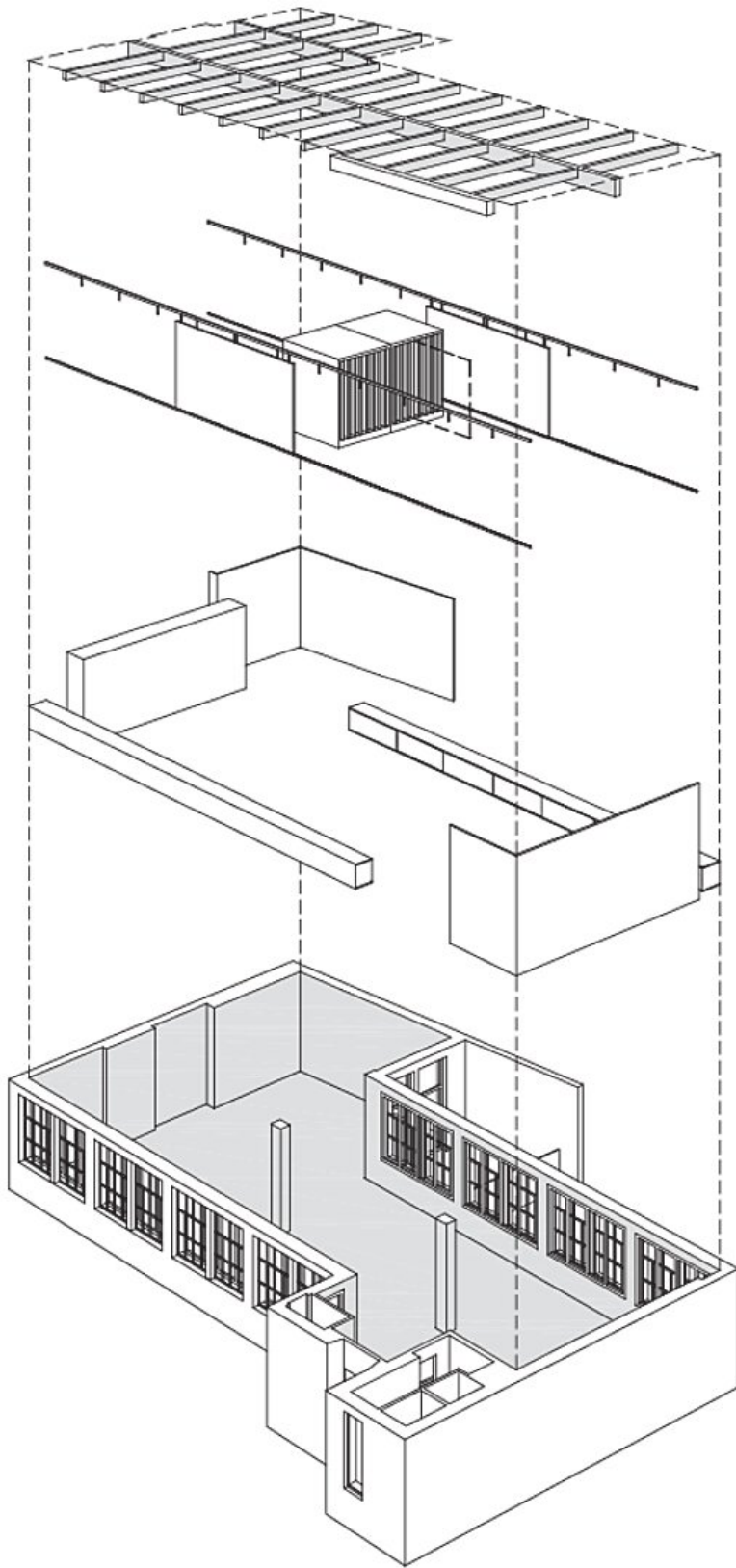


© Lukas Schaller



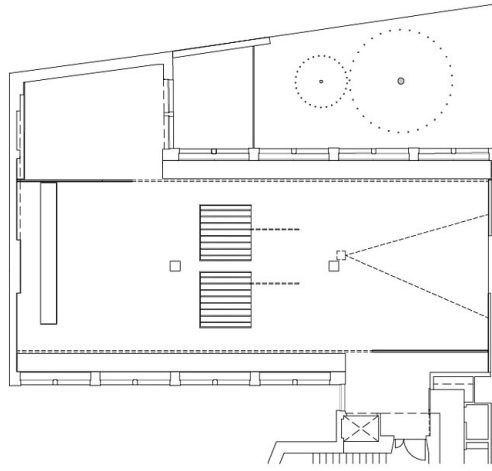
© ARTEC Architekten

Maria Lassnig Stiftung



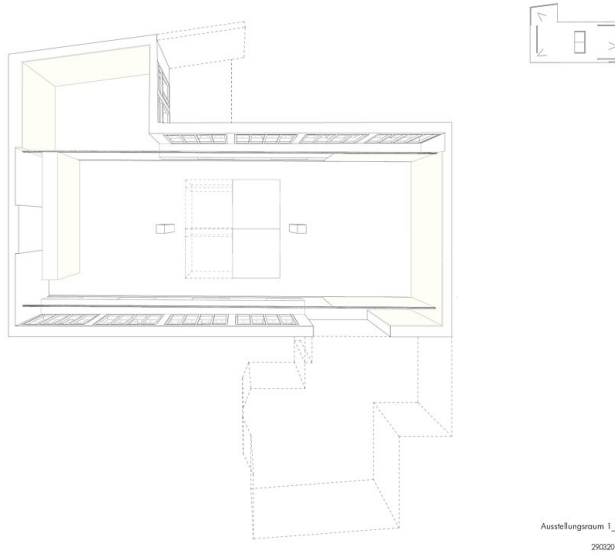
Axonometrie

**Maria Lassnig Stiftung**



Maria Lassnig Stiftung ARTEC Architekten, Wien OG1 1:200

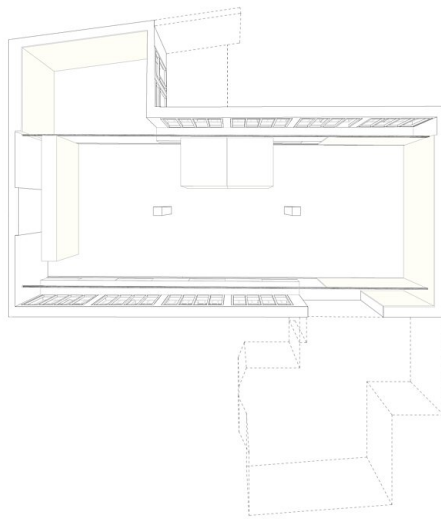
Grundriss OG1



Ausstellungsraum 1\_1

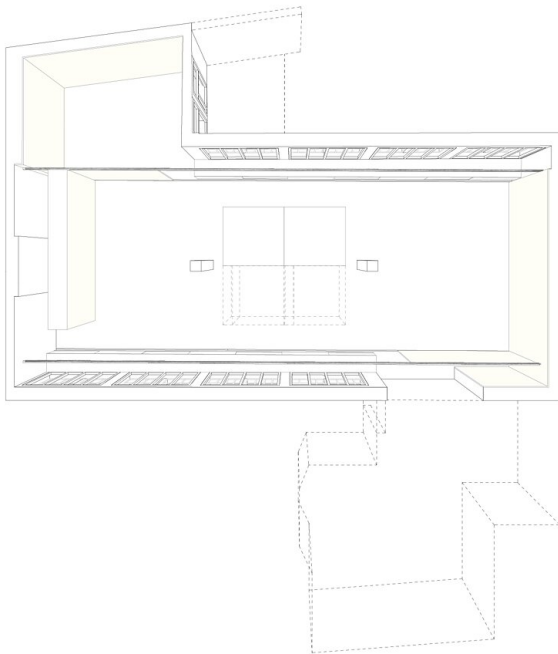


**Maria Lassnig Stiftung**



Ausstellungsraum 1\_2  
29032017

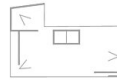
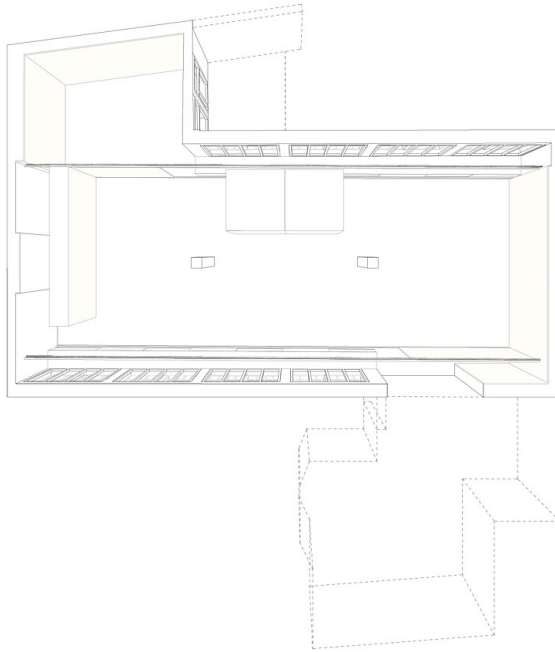
**Ausstellungsraum 1\_2**



Ausstellungsraum mit Kabinetsituation 2\_1  
29032017

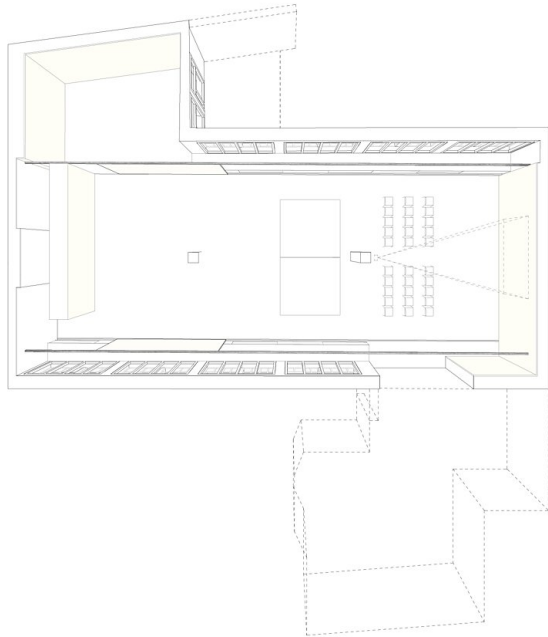
**Ausstellungsraum mit Kabinetsituation  
2\_1**

**Maria Lassnig Stiftung**



Ausstellungsraum mit Kabinetsituation 2\_2  
29.03.2017

**Ausstellungsraum mit Kabinetsituation  
2\_2**

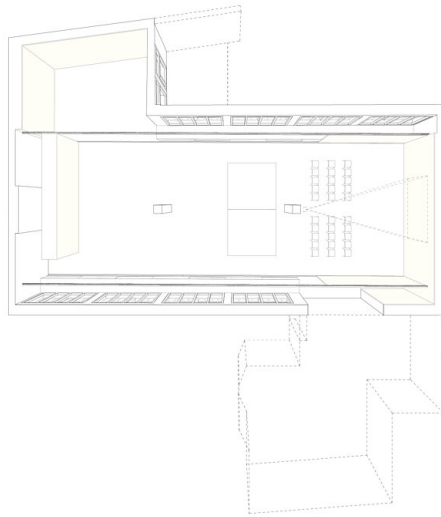


Ausstellungsraum mit Veranstaltung 3\_1  
29.03.2017

**Ausstellungsraum mit Veranstaltung  
3\_1**



**Maria Lassnig Stiftung**



Ausstellungsraum mit Veranstaltung 3\_2  
2002/07

**Ausstellungsraum mit Veranstaltung  
3\_2**