



© Hertha Hurnaus

Wood get on top

Niederösterreich, Österreich

ARCHITEKTUR
syntax architektur

TRAGWERKSPLANUNG
Kager Holzbau GmbH

FERTIGSTELLUNG
2019

SAMMLUNG
newroom

PUBLIKATIONSdatum
24. Februar 2021



Ein bestehendes Haus umgeben von Bäumen, mit fantastischer Aussicht – eine Musikerfamilie und der Wunsch nach einem Raum, der allen Familienmitgliedern gewidmet ist. Das war der Ausgangspunkt für diese Holzbox voll von Resonanz, Licht und Heimgelikeit. Das Holz an der Fassade ist wetterresistente Lärche, das Innere komplett mit astloser Weißtanne ausgekleidet. Ein angenehmer Bereich zum Arbeiten, ein Platz für die Kinder zum Spielen und ein Rückzugsort nach einem anstrengenden Tag. Ein Raum der in seiner Materialität alle Sinne anspricht. (Text: Architekt:innen, bearbeitet)



© Hertha Hurnaus



© Hertha Hurnaus



© Hertha Hurnaus

Wood get on top

DATENBLATT

Architektur: syntax architektur (Michael Barth, Martina Barth-Sedelmayer, Alexander Spauwen)

Tragwerksplanung: Kager Holzbau GmbH

Fotografie: Hertha Hurnaus

Funktion: Wohnbauten

Planung: 07/2017 - 08/2018

Ausführung: 10/2018 - 07/2019

Grundstücksfläche: 1.177 m²

Bruttogeschossfläche: 75 m²

Nutzfläche: 64 m²

Bebaute Fläche: 28 m²

Umbauter Raum: 285 m³

Baukosten: 237.000,- EUR

NACHHALTIGKEIT

Heizwärmebedarf: 41,2 kWh/m²a (Energieausweis)

Endenergiebedarf: 104,8 kWh/m²a (Energieausweis)

Primärenergiebedarf: 129,3 kWh/m²a (Energieausweis)

Energiesysteme: Heizungsanlage aus biogenen Brennstoffen, Solarthermie

Materialwahl: Holzbau, Überwiegende Verwendung von Dämmstoffen aus

nachwachsenden Rohstoffen, Überwiegende Verwendung von HFKW-freien

Dämmstoffen, Vermeidung von PVC für Fenster, Türen, Vermeidung von PVC im

Innenausbau

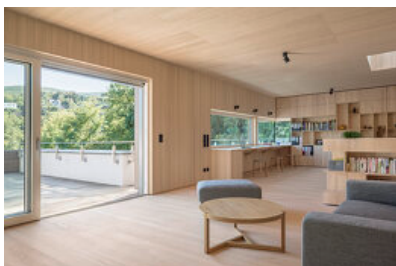
RAUMPROGRAMM

Das bestehende Gebäude wird im Erdgeschoss im Bereich der bestehenden Terrasse um ein Schlafzimmer mit ca 15m² erweitert.

Eine neue Treppe erschließt im neu geschaffenen Obergeschoß ein Arbeits-, Spiel- und Wohnzimmer mit ca 40m².

Zusätzlich wird auf dem bestehenden Dach eine Terrasse von ca 35m² geschaffen.

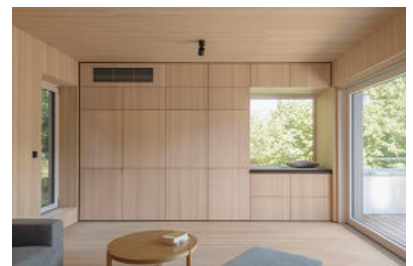
Am bestehenden Gebäude werden keine Änderungen vorgenommen.



© Hertha Hurnaus



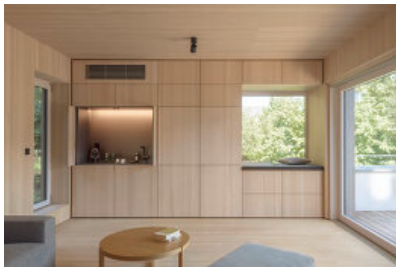
© Hertha Hurnaus



© Hertha Hurnaus

Wood get on top

AUSFÜHRENDE FIRMEN:
Fa. Kager Holzbau



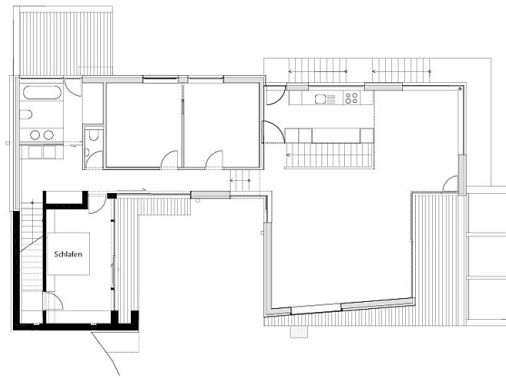
© Hertha Hurnaus



Wood get on top

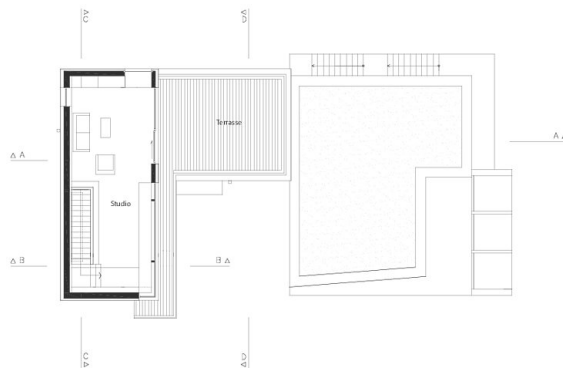
Lageplan_M 1:2000

Lageplan



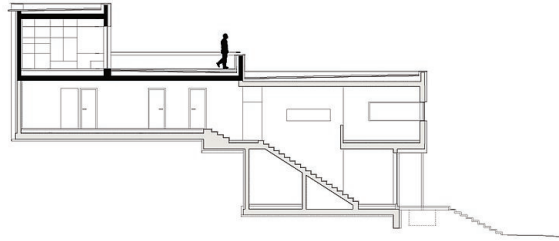
EG_M1: 200

Grundriss EG



OG_M1: 200

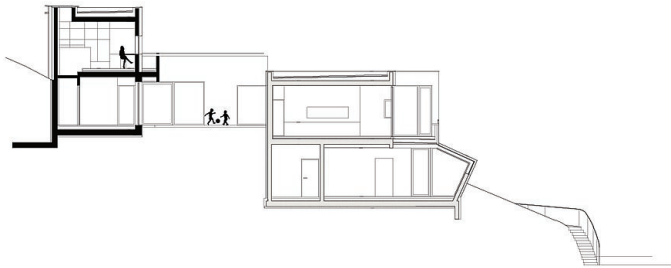
Grundriss OG



Wood get on top

Schnitt AA_M1: 200

Schnitt AA



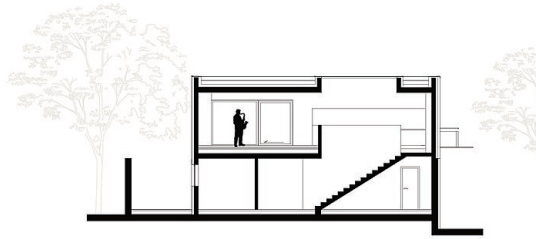
Schnitt BB_M1: 200

Schnitt BB



Schnitt DD_M1: 200

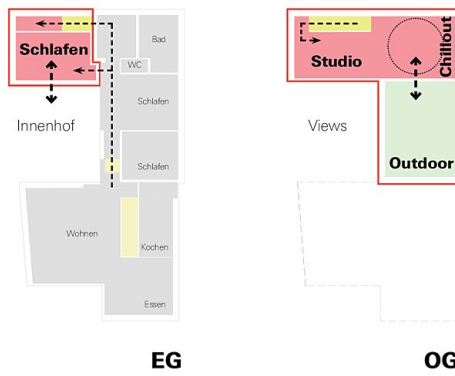
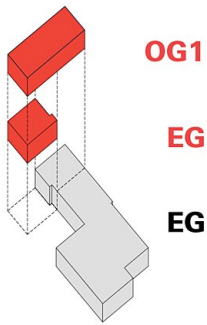
Schnitt DD



Wood get on top

Schnitt CC_M1: 200

Schnitt CC



Konzept

Konzept