



© Georg Alfare

Die einsichtige Lage zum Kreisverkehr einer gewerblichen Agglomeration charakterisieren diese Liegenschaft, Nachbarobjekte stehen in räumlich loser Beziehung zueinander und entsprechen dem Charakter eines Betriebsgebietes. Diese exponierte Situation ist Ausgangspunkt für ein neues Image, das die erweiternde Gebäudestruktur setzt. Abgeleitet aus dem Bestand entwickelt sich aus den Fensterbändern zum Anlieferungshof eine sich öffnende neue Glasfassadenkonstruktion. Das Vorhangfassadenelement begleitet diese Überleitung und bindet das Obergeschoß durch die ansteigende Geometrie in das Gesamtkonzept ein, es formt sich damit der markante Kopfbau. (Text: Architekten, bearbeitet)

Jobarid

Industriezone 1
6832 Rötis, Österreich

ARCHITEKTUR

mitiska wäger architekten

BAUHERRSCHAFT

Jobarid Metallbau GmbH

TRAGWERKSPLANUNG

M+G INGENIEURE

FERTIGSTELLUNG

2017

SAMMLUNG

newroom

PUBLIKATIONSdatum

14. Juni 2021



© Georg Alfare



© Georg Alfare



© Georg Alfare

Jobarid

DATENBLATT

Architektur: mitiska wäger architekten (Markus Mitiska, Markus Wäger)

Bauherrschaft: Jobarid Metallbau GmbH

Tragwerksplanung: M+G INGENIEURE (Josef Galehr)

Fotografie: Georg Alfare

Vermessung: Lackinger Gerhard GmbH, Feldkirch

Bauphysik: Thomas Schwarz, Frastanz

Geologie: 3P Geotechnik ZT GmbH, Bregenz

Baustellenkoordination: Wolfgang Summer, Klaus

Funktion: Büro und Verwaltung

Planung: 03/2016 - 05/2017

Ausführung: 10/2016 - 11/2017

Grundstücksfläche: 9.156 m²

Bruttogeschossfläche: 534 m²

Nutzfläche: 473 m²

Bebaute Fläche: 298 m²

Umbauter Raum: 2.092 m³

Baukosten: 1,5 Mio EUR

NACHHALTIGKEIT

Luftwärmepumpe

Heizwärmebedarf: 44,7 kWh/m²a (PHPP)

Primärenergiebedarf: 207 kWh/m²a (PHPP)

Heizwärmebedarf: 45 kWh/m²a (Energieausweis)

Endenergiebedarf: 79 kWh/m²a (Energieausweis)

Primärenergiebedarf: 207 kWh/m²a (Energieausweis)

Energiesysteme: Wärmepumpe

Materialwahl: Stahl-Glaskonstruktion, Stahlbeton

AUSFÜHRENDE FIRMEN:

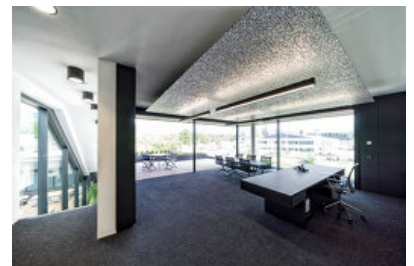
Baumeister / Außenanlagen: Hilti & Jehle GmbH, Feldkirch; Fassade / Fenster: Jobarid



© Georg Alfare



© Georg Alfare



© Georg Alfare

Jobarid

Metallbau GmbH, Röthis; Heizung / Sanitä: Küng Installationen GmbH, Thüringen; Elektrik: Dorf Elektriker Mittelberger GmbH, Götzis; Lüftung / Klima: Kranz luft-klima-technik GmbH, Weiler; Doppelboden: L&W - Montage Doppelbodensysteme, Bruggach, D; Estrich: Engstler Wolfgang, Lorüns; Spengler / Schwarzdecker: Ganath GmbH, Feldkirch-Gisingen; Holzbau / Attika / Holzrost: Dobler Holzbau GmbH, Röthis; Stahlbau: Schlosserei Klocker GMBH, Dornbirn; Gerüst: Brunner GmbH, Höchst; Maler: Krista, Frastanz; Bodenbeläge: Manfred Berle, Thüringen; Trockenbau Rudigier Trockenbau GmbH, Bludenz; Glasgeländer: Glas-Müller GmbH, Frastanz; Fliesen: Rudolf Gort GmbH, Frastanz; Möbeltischler: Tischlerei Plattner, Hohenems; Werbeanlage: visuform, Dornbirn; Möbel: Industrie Reiter; Rankweil



© Georg Alfare



© Georg Alfare



© Georg Alfare



© Georg Alfare



© Georg Alfare



© Georg Alfare

Jobarid



© Georg Alfare



© Georg Alfare



© Georg Alfare

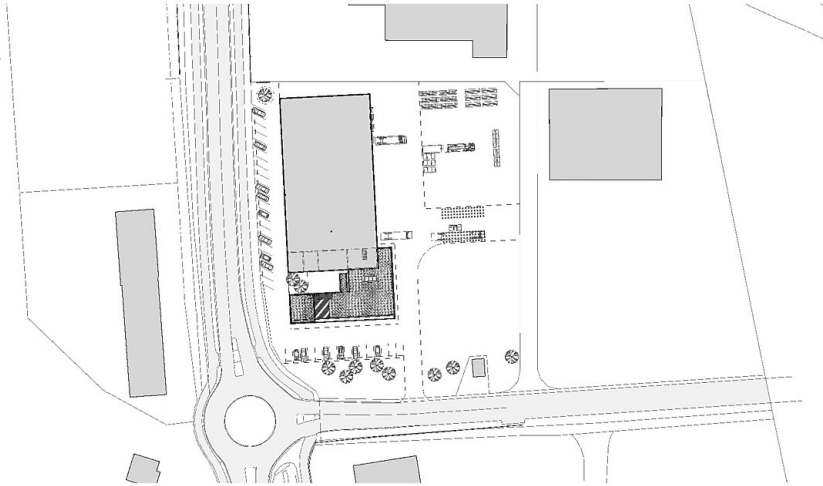


© Georg Alfare

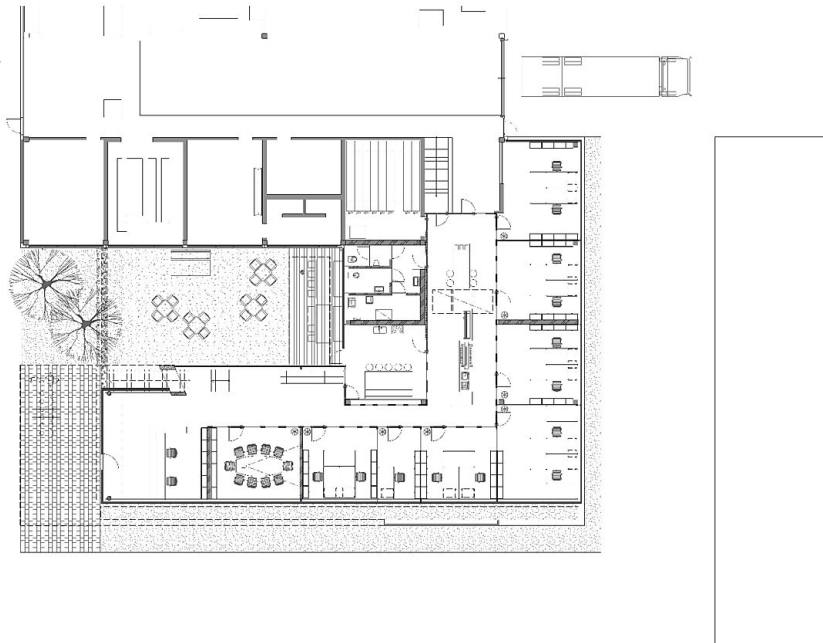


© Georg Alfare

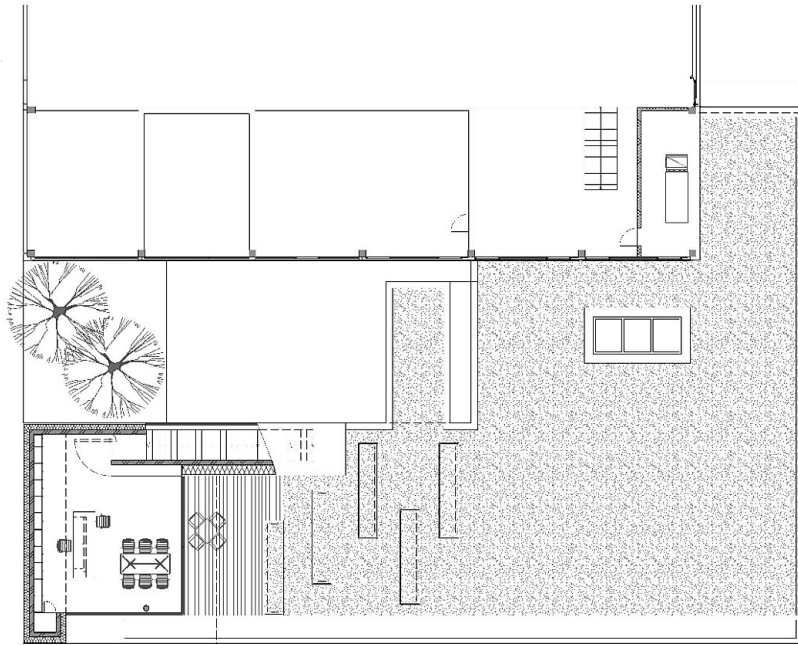
Jobarid



Lageplan

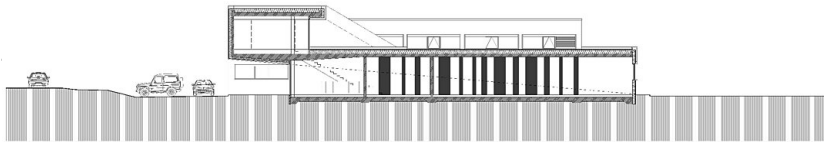


Grundriss EG

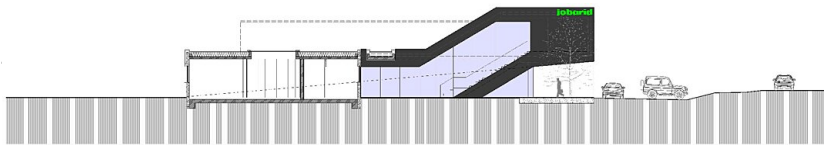


Jobarid

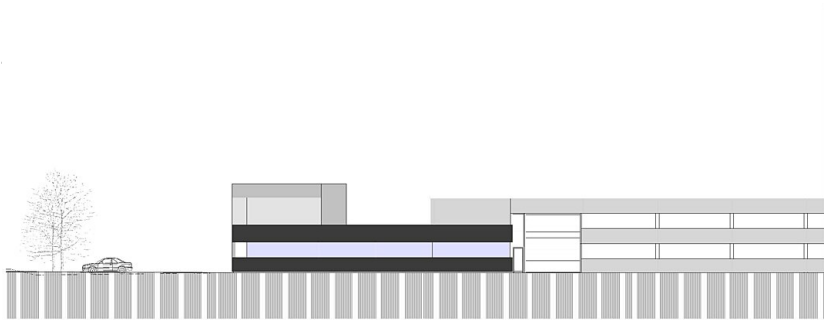
Grundriss OG



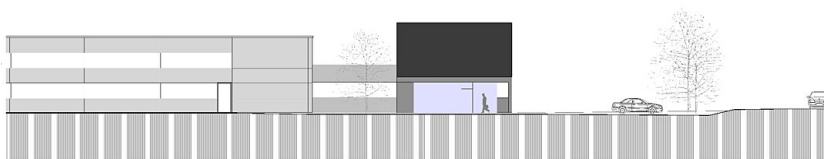
Längsschnitt



Schnitt Innenhof



Ansicht Ost



Ansicht West