



© David Schreyer

In unmittelbarer Nähe zu Altenwohnheim, Kindergarten und Volksschule sollte in Zusammenarbeit mit einer gemeinnützigen Vorarlberger Wohnbaugesellschaft (Wohnbauselbsthilfe) ein Haus für Kleinwohnungen mit optionalem Betreuungsangebot und Gemeinschaftsraum errichtet werden. Der Baukörper reagiert mit seiner Höhenentwicklung und Gliederung auf die Lage am Hangrücken und bildet zusammen mit dem Altenwohnheim einen neuen öffentlichen Raum. Die Platzfläche ist für die Bewohner:innen beider Häuser wertvoller Begegnungs- und Aufenthaltsraum. Der Grundriss des neuen Gebäudes ist einhüftig organisiert, alle Wohnungen haben Ausblick auf die Bergwelt des vorderen Bregenzerwaldes. Die großzügigen Gangflächen bieten die Möglichkeit, auch diese Bereiche als erweiterte Wohnfläche zu nutzen. (Text: Architekten, bearbeitet)

## Betreubares Wohnen Sulzberg

Widum 418  
6934 Sulzberg, Österreich

ARCHITEKTUR  
**gruber locher architekten**

BAUHERRSCHAFT  
**Wohnbauselbsthilfe**

TRAGWERKSPLANUNG  
**Mader & Flatz**

ÖRTLICHE BAUAUFSICHT  
**Rhomberg Bau**

FERTIGSTELLUNG  
**2016**

SAMMLUNG  
**Vorarlberger Architektur Institut**

PUBLIKATIONSdatum  
**27. Juli 2021**



© David Schreyer



© David Schreyer



© David Schreyer

## DATENBLATT

Architektur: gruber locher architekten (Gerhard Gruber, Reinhold Locher)

Bauherrschaft: Wohnbauselbsthilfe

Tragwerksplanung: Mader & Flatz

örtliche Bauaufsicht: Rhomberg Bau

Fotografie: David Schreyer

Bauphysik: DI Bernhard Weithas GmbH Ingenieurbüro für Bauphysik, Lauterach

HLS Planung: Planungsteam E-Plus, Egg

Funktion: Wohnbauten

Planung: 05/2014 - 02/2016

Ausführung: 03/2015 - 09/2016

Grundstücksfläche: 2.644 m<sup>2</sup>

Bruttogeschossfläche: 1.173 m<sup>2</sup>

Bebaute Fläche: 535 m<sup>2</sup>

Umbauter Raum: 5.415 m<sup>3</sup>

Baukosten: 1,9 Mio EUR

## NACHHALTIGKEIT

Heizwärmebedarf: 15 kWh/m<sup>2</sup>a (Energieausweis)

Primärenergiebedarf: 120 kWh/m<sup>2</sup>a (Energieausweis)

Energiesysteme: Fernwärme, Lüftungsanlage mit Wärmerückgewinnung, Photovoltaik

Materialwahl: Holzbau, Stahlbeton, Vermeidung von PVC für Fenster, Türen,

Vermeidung von PVC im Innenausbau

## RAUMPROGRAMM

12 Wohnungen

Gemeinschaftsraum mit Büro, Küche und WC

Tiefgarage mit 7 Einstellplätzen

## AUSFÜHRENDE FIRMIEN:

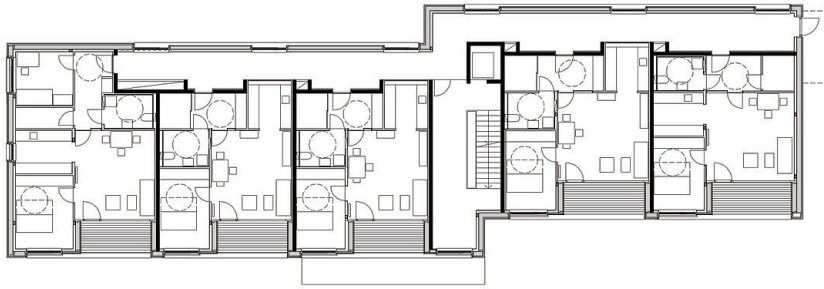
Baumeister: Ludwig Haller Bau GmbH, Sulzberg; Elektroinstallation: Elektro Österle,  
Doren; Fenster: Trefz GmbH, Wüstenrot; Holzbau: Sohm Holzbautechnik,



© David Schreyer

**Betreubares Wohnen Sulzberg**

Alberschwende; Spengler: Baldauf Dachdeckerei, Doren; Maler: Werner Bösch  
Malerbetrieb GmbH, Höchst; Heizung, Lüftung, Sanitär: Kranz Luft-Klima-Technik  
GmbH, Weiler.



**Betreubares Wohnen Sulzberg**

Grundriss