



© Ulf Hiessberger

Wohnanlage Rappenzwald Feldkirch

Rappenzwaldstrasse
6800 Feldkirch, Österreich

ARCHITEKTUR

Gohm Hiessberger Architekten

BAUHERRSCHAFT

ZIMA Wohnbau GesmbH

TRAGWERKSPLANUNG

Mader & Flatz

FERTIGSTELLUNG

2017

SAMMLUNG

Vorarlberger Architektur Institut

PUBLIKATIONSdatum

2. August 2021



Das kleine Wohnquartier mit acht Wohneinheiten liegt an der Weggabelung Rappenzwaldstraße/Fangsweg in Feldkirch. Verdichtung und Präsenz im Straßenraum charakterisieren die Neubebauung, ohne dabei die vorhandene Maßstäblichkeit der Hangsiedlung aus Einfamilienhäusern und kleinen Wohnhausanlagen zu brechen.

Die beiden schlanken, zweigeschoßigen Baukörper wurden versetzt am Grundstück angeordnet. Die Ausrichtung der Häuser nimmt auf Topografie und Aussicht Bezug und nutzt so die vorhandenen Qualitäten. Geparkt wird unterirdisch in einem Sockelgeschoß, darüber befindet sich der gemeinsame, halböffentliche Innenhof. Talwärts öffnen sich die Wohnungen mit Terrassen und Loggien über die gesamte Breite großzügig Richtung Westen.

Ein Durchgang gliedert jedes Haus in einen Bauteil mit kleineren Einheiten im Norden, mit größeren im Süden. Die über den Hof führende Passage gewährleistet die wettergeschützte Erschließung von Wohnungen wie Abstellräumen. Zusätzliche Kompaktheit verleiht den Volumen der schwarzbraune Fassadenanstrich, der mit dem Weiß der Deckenuntersichten von Loggien und Balkonen wirkungsvoll kontrastiert. (Text: Tobias Hagleitner, nach einem Text der Architekten)



© Ulf Hiessberger



© Ulf Hiessberger



© Ulf Hiessberger

Wohnanlage Rappenwald Feldkirch

DATENBLATT

Architektur: Gohm Hiessberger Architekten (Markus Gohm, Ulf Hiessberger)

Bauherrschaft: ZIMA Wohnbau GesmbH

Tragwerksplanung: Mader & Flatz (Ernst Mader, Markus Flatz)

Funktion: Wohnbauten

Planung: 2015 - 2016

Ausführung: 2016 - 2017

Grundstücksfläche: 1.530 m²

Bruttogeschossfläche: 1.690 m²

Nutzfläche: 1.181 m²

Bebaute Fläche: 879 m²

Umbauter Raum: 5.407 m³

NACHHALTIGKEIT

Heizwärmebedarf: 34 kWh/m²a (Energieausweis)

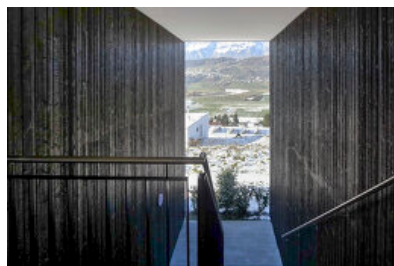
Primärenergiebedarf: 114 kWh/m²a (Energieausweis)

Energiesysteme: Heizungsanlage aus biogenen Brennstoffen, Lüftungsanlage mit Wärmerückgewinnung

Materialwahl: Stahlbeton, Ziegelbau



© Ulf Hiessberger

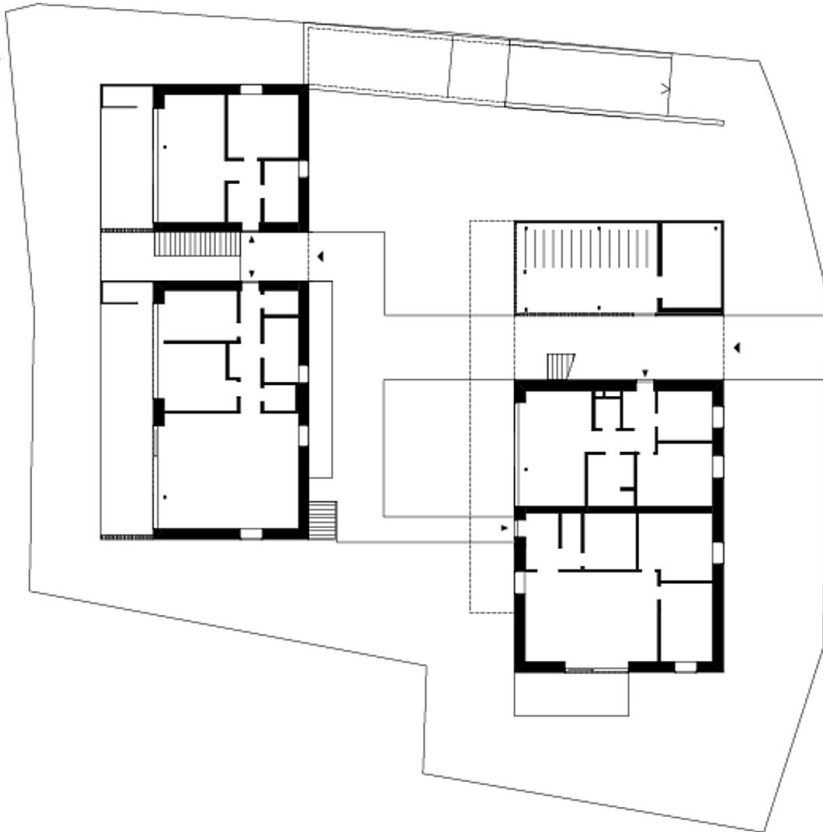


© Ulf Hiessberger

Wohnanlage Rappenwald Feldkirch

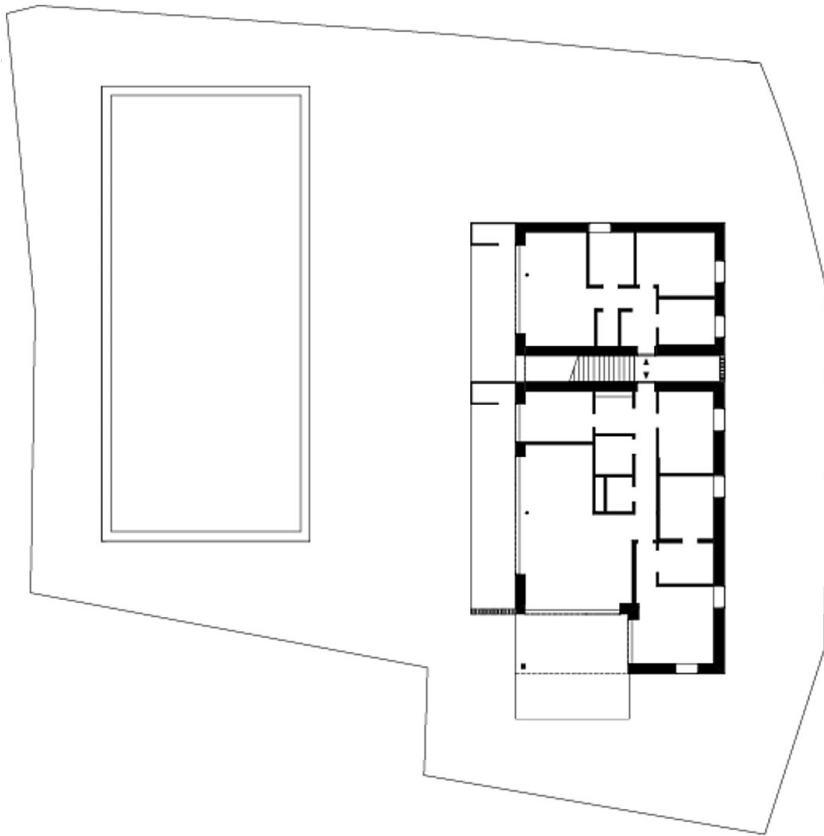


Lageplan

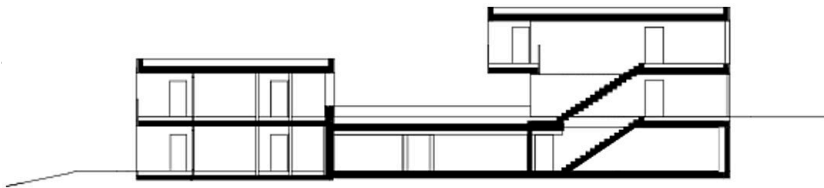


Grundriss EG

Wohnanlage Rappenwald Feldkirch



Grundriss OG



Schnitt