



© Johannes Fink

## Kinderhaus Hittisau

Platz 343  
6952 Hittisau, Österreich

ARCHITEKTUR  
**NONA Architektinnen**

BAUHERRSCHAFT  
**Gemeinde Hittisau**

TRAGWERKSPLANUNG  
**Mader & Flatz**

ÖRTLICHE BAUAUFSICHT  
**Schmelzenbach Baumanagement GmbH**

FERTIGSTELLUNG  
**2018**

SAMMLUNG  
**Vorarlberger Architektur Institut**

PUBLIKATIONSdatum  
**25. Februar 2022**



Der Wunsch nach neuen pädagogischen Konzepten und die steigende Kinderzahl in der Gemeinde erforderten eine neue räumliche Struktur für den Hittisauer Kindergarten. Das 1921 als Schulgebäude errichtete Haus befindet sich direkt an der Haupterschließungsstraße im Zentrum der Gemeinde. In den hundert Jahren seit Errichtung wurde es kaum verändert. Um seinen Charakter mit der ausdrucksstarken Symmetrie und das ohnehin begrenzte Freiflächenangebot rundherum zu erhalten, verzichteten die Architektinnen bewusst auf Zu- oder Anbauten.

Stattdessen wurde das Dachgeschoß durch Erneuerung, Anhebung und Dämmung des Daches für einen weiteren Gruppenraum, für Verwaltung und Besprechungsräume vollwertig nutzbar. Die Struktur im Inneren wurde insgesamt neu geordnet und klar eingeteilt, sodass ein Grundriss über alle Geschosse zur Anwendung kommen konnte. Das zentral gelegene Stiegenhaus mit barrierefreiem Zugang geht in die gemeinsam genutzten Garderobengebiete über. Die so eingesparten Flächen kommen den nunmehr von Nord nach Süd durchgesteckten Gruppenräumen zugute. Die kompakt gehaltene Versorgungszone enthält die nötige Infrastruktur und ermöglicht gruppenübergreifende Aktivitäten genauso wie die Arbeit in Kleingruppen. Der Spielplatz im Süden bietet direkten Zugang ins Freie. Bewegungsräume, Küchen, neu geschaffene Verwaltung für die Pädagog:innen und einige Abstellflächen ergänzen das Raumprogramm.

Im Zuge der Generalsanierung im Inneren wurden die Holzbalkendecken statisch ertüchtigt und die gesamte Haustechnik sowie die Elektroinstallationen erneuert. Die bei einer vorangegangenen Sanierung (2009) gedämmte Fassade und die Rahmen der Holzfenster blieben erhalten. Lediglich das Glas wurde durch Dreischiebenverglasung ersetzt. Die Oberflächen der Fassade und der Fenster wurden dem neuen Gestaltungskonzept angepasst. Großen Wert wurde auf heimische, natürliche Materialien gelegt – auch beim Farbkonzept, das mit dezenter Eleganz als passende Basis für den bunten Kindergartenalltag gedacht ist. (Text: Tobias Hagleitner, nach einem Text der Architektinnen)



© Johanna Muther



© Johanna Muther



© Johanna Muther

## Kinderhaus Hittisau

### DATENBLATT

Architektur: NONA Architektinnen (Anja Innauer, Nora Heinzle)

Bauherrschaft: Gemeinde Hittisau

Tragwerksplanung: Mader & Flatz (Ernst Mader, Markus Flatz)

örtliche Bauaufsicht: Schmelzenbach Baumanagement GmbH

Bauphysik: Günter Meusburger

Haustechnik / HKLS: Werner Cukrowicz

Fotografie: Johannes Fink, Johanna Muther

Brandschutz: K&M Brandschutztechnik, Lochau

Maßnahme: Revitalisierung

Funktion: Bildung

Planung: 10/2017 - 10/2018

Ausführung: 07/2018 - 10/2018

Grundstücksfläche: 1.970 m<sup>2</sup>

Nutzfläche: 795 m<sup>2</sup>

### NACHHALTIGKEIT

Vorarlberger Kommunalgebäudeausweis (KGA): 930 von 1000 Punkten

Im Gebäude wurde eine kontrollierte Be- und Entlüftung mit Wärmerückgewinnung installiert, die konstant für gute Innenraumluft sorgt. Die Heizung wurde an die Biomasse-Fernwärme der e5-Gemeinde Hittisau angeschlossen. Durch überwiegende Nutzung der bestehenden Gebäudehülle wurde eine Reduktion der „grauen Energie“ (OI3-Index) erreicht.

Heizwärmebedarf: 29 kWh/m<sup>2</sup> (PHPP)

Energiesysteme: Fernwärme

### AUSFÜHRENDE FIRMEN:

Baumeiter: Oberhauser & Schedler, Andelsbuch; Zimmerer: Zimmerei Nenning, Hittisau; Elektro: Elektro Sorgo, Au; Lüftung: Dietrich Luft + Klima, Lauterach; Verputz: Ländle Putz, Bludenz; Installatione: Dr'Wäldarinstallateur, Bezaun; Spengler: Rusch,



© Johanna Muther



© Johanna Muther



© Johanna Muther

**Kinderhaus Hittisau**

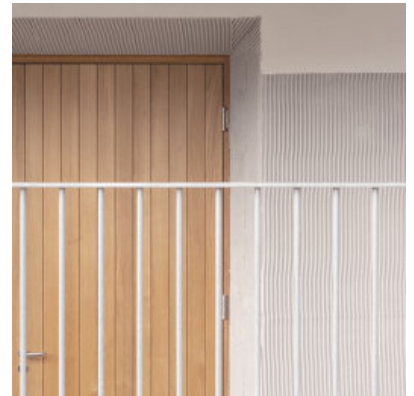
Bregenz; Fenster: Kurt Flatz, Alberschwende; Türen: Schwarzmann, Schröcken;  
Innenausbau: Zimmerei Huber, Mellau / Farben Kobold, Frastanz; Böden: Klaus  
Schneider, Riefensberg / Fliesenpool, Götzis; Schlosser: Thomas Reimer, Hard;  
Außenanlagen: Daniel Gartenbau, Bezau



© Johanna Muther



© Johanna Muther

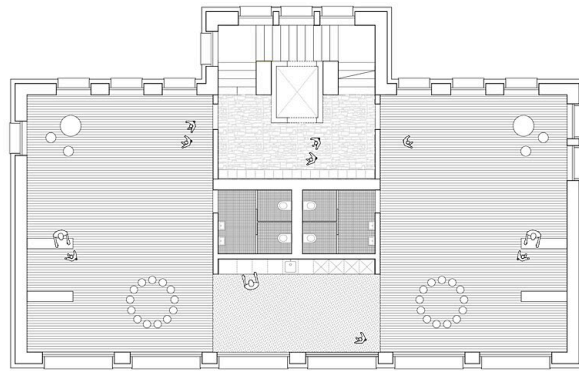


© Johannes Fink

Kinderhaus Hittisau



Lageplan

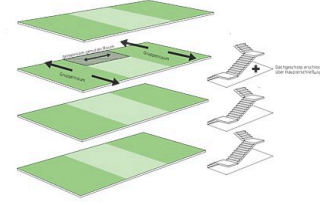
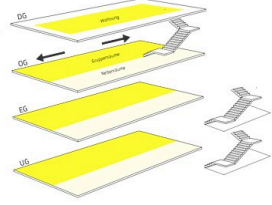
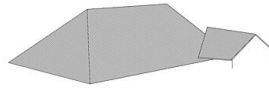
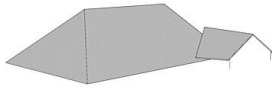
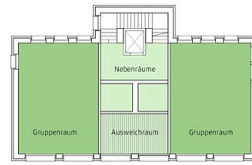
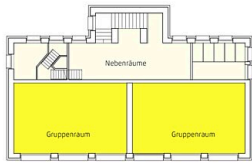


Grundriss RG



Grundrisse, Ansichten, Schnitt

Kinderhaus Hittisau



Grundrißstruktur alt

Grundrißstruktur neu

Bestand