



© Adolf Bereuter

Fox Haus

Vorarlberg, Österreich

ARCHITEKTUR

NONA Architektinnen

TRAGWERKSPLANUNG

planDREI

ÖRTLICHE BAUAUFSICHT

Flatz & Jäger

FERTIGSTELLUNG

2018

SAMMLUNG

Vorarlberger Architektur Institut

PUBLIKATIONSdatum

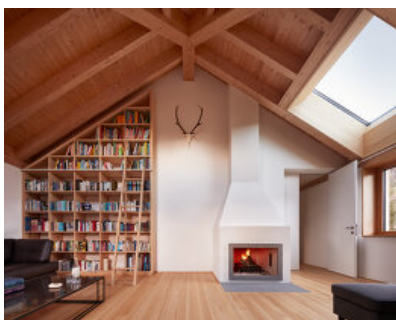
24. Januar 2022



Für das Grundstück wurde von der Gemeinde Andelsbuch ein Bebauungsplan erstellt. Position und Ausrichtung des Baukörpers waren vorgegeben. Zubauten waren nicht erlaubt, eine klare, rechteckige Geometrie war gefordert. Auf die ortsbauliche Umgebung reagierten die Architektinnen mit einem Baukörper mit Walmdach, der sich zurücknehmen und dennoch keiner Seite „den Rücken zukehren“ sollte.

Die zwei Geschoße des Gebäudes lassen sich bei Bedarf auch als getrennte Einheiten nutzen. Im Westen sind dabei jeweils die gemeinschaftlich genutzten Wohnräume angeordnet, im Osten die persönlichen Rückzugsbereiche und Sanitärfunktionen. Die Erschließung ist mittig positioniert. Das komplette Haus ist unterkellert, um ausreichend Stauraum zu schaffen.

Mit Ausnahme der großen Öffnung in den Garten verzichteten die Architektinnen wegen der engen Nachbarschaftsbebauung auf raumhohe Verglasungen. Stattdessen weiten Über-Eck-Fenster die Perspektive in die Umgebung. Die Materialwahl ist vom Standort geprägt. Holz und einige typische Elemente der Bregenzerwälder Bautradition – wie z. B. die Fischgrät-Haustüre oder der „Wurf“ als konstruktiver Wetterschutz über den Fenstern – bestimmen das Erscheinungsbild des Hauses.
(Text: Architektinnen, bearbeitet)



© Adolf Bereuter



© Adolf Bereuter



© Adolf Bereuter

Fox Haus

DATENBLATT

Architektur: NONA Architektinnen (Anja Innauer, Nora Heinzle)

Tragwerksplanung: planDREI

örtliche Bauaufsicht: Flatz & Jäger

Fotografie: Adolf Bereuter

Bauphysik: Erich Reiner, Bezau

HSL Planung: Siegfried Steurer, Andelsbuch

Funktion: Einfamilienhaus

Planung: 09/2016 - 10/2017

Ausführung: 10/2017 - 07/2018

Grundstücksfläche: 489 m²

Nutzfläche: 150 m²

NACHHALTIGKEIT

Thermopor Ziegel ohne Wärmedämmung, hinterlüftete Rundschindelfassade

Energiesysteme:Wärmepumpe

Materialwahl:Vermeidung von PVC für Fenster, Türen, Vermeidung von PVC im Innenausbau, Ziegelbau

AUSFÜHRENDE FIRMEN:

Baumeister: Erich Moosbrugger Bau, Andelsbuch; Zimmerer: Kaspar Greber, Bezau;

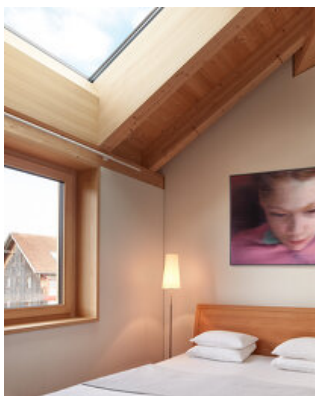
Dachdecker: Peter Dachdecker, Schwarzenberg; Dachverglasung: Rudolf Meier,

Bezau; Installationen: Siegfried Steurer, Andelsbuch; Elektro: Elektor Beer, Bezau;

Fassade: Albert Hager, Mellau; Fenster/Türen: Tischlerei Alexander Beer, Schnepfau;

Einrichtung: Tischlerei Geser, Andelsbuch; Ofenbauer: Anton Beer, Schoppernau;

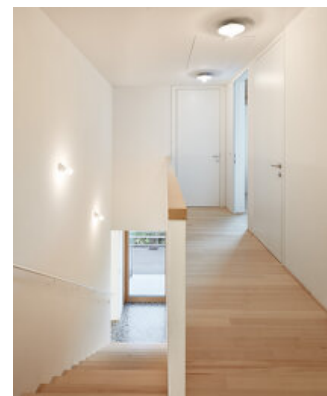
Böden: Johannes Lerbscher, Hard; Schlosser: Felder Metallbau, Andelsbuch



© Adolf Bereuter



© Adolf Bereuter



© Adolf Bereuter

Fox Haus



© Adolf Bereuter



© Adolf Bereuter



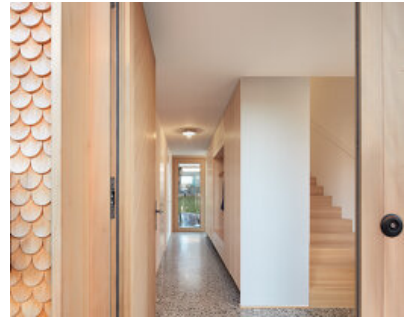
© Adolf Bereuter



© Adolf Bereuter

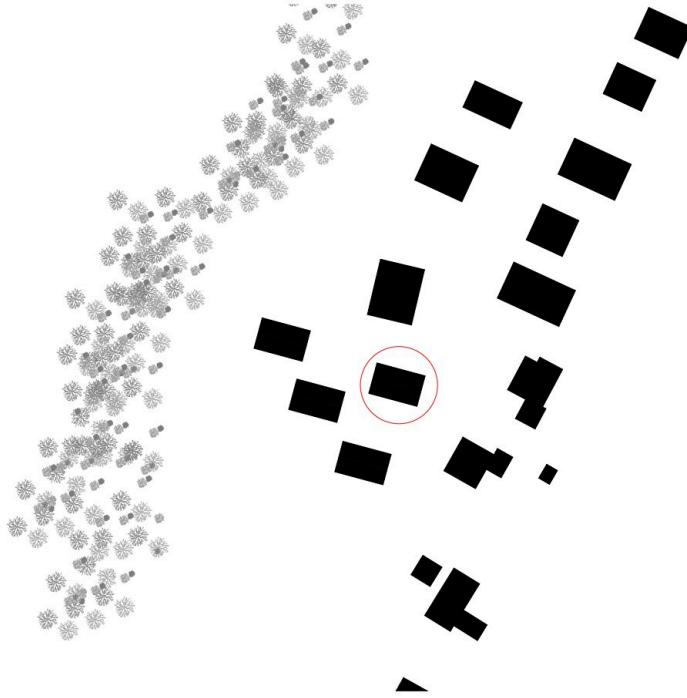


© Adolf Bereuter



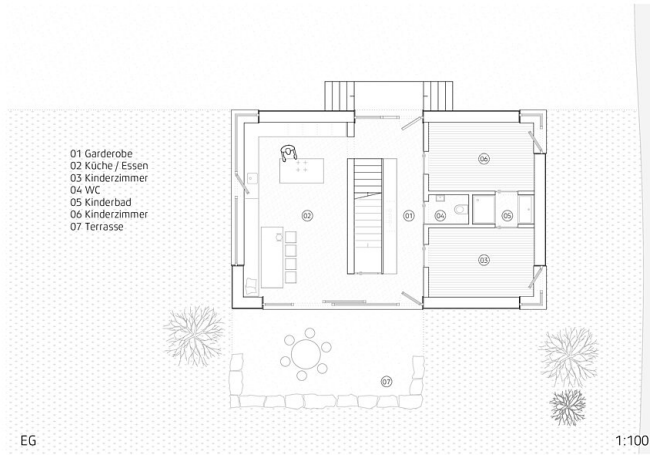
© Adolf Bereuter

BEBAUUNGSPLAN



Fox Haus

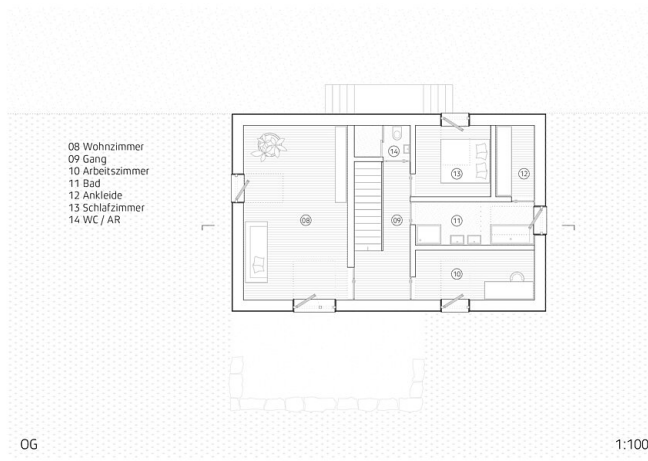
Lageplan



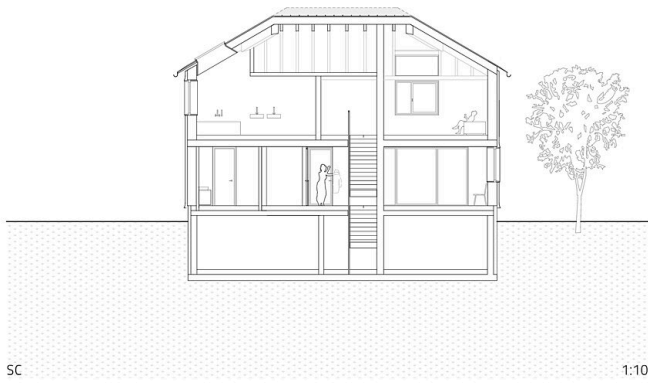
- 01 Garderobe
- 02 Küche / Essen
- 03 Kinderzimmer
- 04 WC
- 05 Kinderbad
- 06 Kinderzimmer
- 07 Terrasse

Grundriss EG

Fox Haus



Grundriss OG



Schnitt