



© Caramel

Greinerhofpark

Oberösterreich, Österreich

ARCHITEKTUR

Caramel
strukteur

BAUHERRSCHAFT

Roland und Birgit Mayr

TRAGWERKSPLANUNG

Helmut Schiebel

LANDSCHAFTSARCHITEKTUR

studio blaugruen

FERTIGSTELLUNG

2020

SAMMLUNG

afo architekturforum oberösterreich

PUBLIKATIONSdatum

14. Mai 2021

Das Ensemble an Wohnbauten am Ende zweier Sackgassen am Fuß des Pöstlingbergs in Linz-Urfahr nimmt den Platz einer ehemaligen Ziegelton-Abbaumulde ein. Fünfzehn Einheiten für leistbares Familienwohnen in unterschiedlichen Nutzgrößen von 65 bis 120 m² wurden realisiert. Die Grundstücke wurden mit jeweils einem Hauptbaukörper mit drei bzw. vier Wohnungen bebaut. Durch Stapelung, Verschachtelung und Abtrepung wurde dem teils sehr steilen Gelände ein Maximum an Frei- und Grünflächen abgerungen.

Die Geschoße sind so übereinander angeordnet, dass den oberen Einheiten der Dachbereich der jeweils darunterliegenden als Wohnterrasse zur Verfügung steht. Die wechselnde Orientierung nach Südost bzw. Südwest gewährleistet ein hohes Maß an Privatheit für die einzelnen Wohnungen. Die großzügigen Grünbereiche mit zusätzlichen Pflanztrögen und Hochbeeten auf den Terrassen, die kubische Ausbildung von Vor- und Rücksprünge und die ergänzenden, farblich gleich gestalteten Nebengebäude ergeben insgesamt eine sehr individuelle und kleinteilig gegliederte, maßstäblich abgestimmte Struktur.

Die in Erdfarben und gedeckten Grüntönen gehaltenen Putzfassaden wurden teils mechanisch – mit Besenstrich, Rustika- oder Kratzputz –, teils mittels Nasslasur strukturiert. Textiler, außenliegender Sonnenschutz verhindert sommerliche Überhitzung der großzügig verglasten Wohnbereiche. (Text: Architekten, bearbeitet)



© Caramel



© Caramel



© Caramel

Greinerhofpark

DATENBLATT

Architektur: Caramel (Günter Katherl, Martin Haller, Ulrich Aspetsberger), strukteur

Mitarbeit Architektur: Juliane Seidl

Bauherrschaft: Roland und Birgit Mayr

Tragwerksplanung: Helmut Schiebel

Landschaftsarchitektur: studio blaugruen (Gregor Mader)

Mitarbeit Landschaftsarchitektur: Gregor Mader

Funktion: Wohnbauten

Planung: 05/2015

Fertigstellung: 04/2020

Grundstücksfläche: 3.383 m²

Bruttogeschossfläche: 1.541 m²

Nutzfläche: 1.494 m²

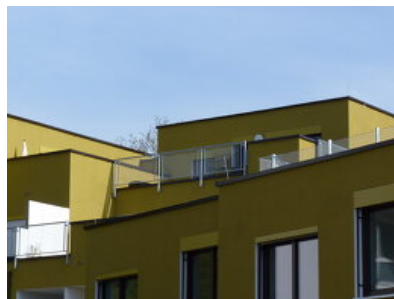
Umbauter Raum: 3.050 m³

NACHHALTIGKEIT

Heizwärmebedarf: 43,3 kWh/m²a (Energieausweis)



© Caramel



© Caramel



© Caramel



© Caramel



© Caramel



© Caramel

Greinerhofpark

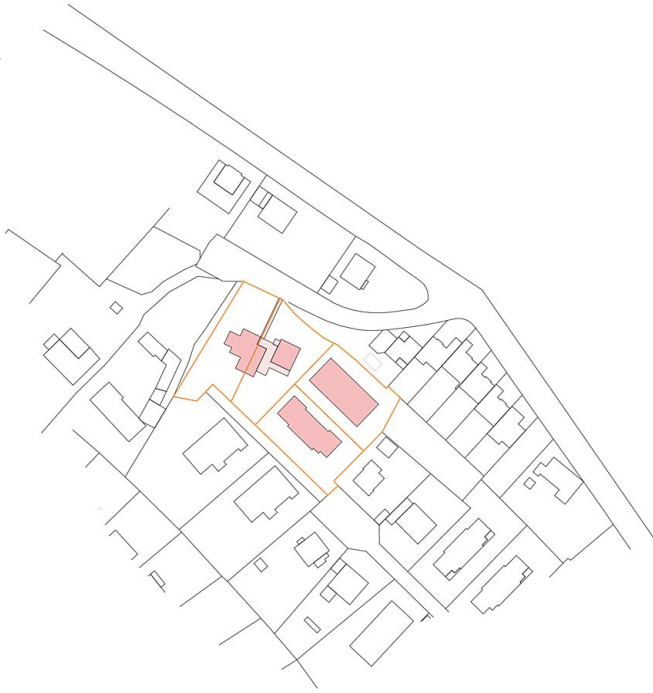


© Caramel



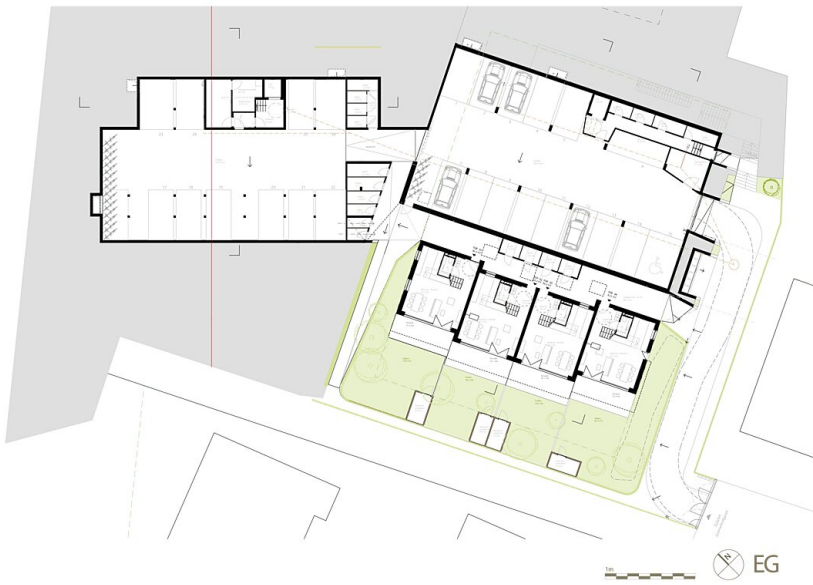
© Caramel

Greinerhofpark



Lageplan 1:500 

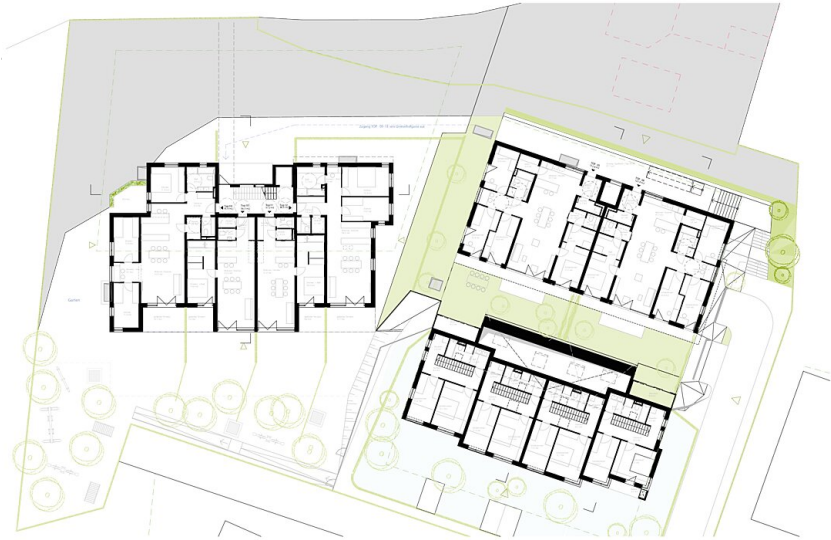
Lageplan



  EG

Grundriss EG

Greinerhofpark



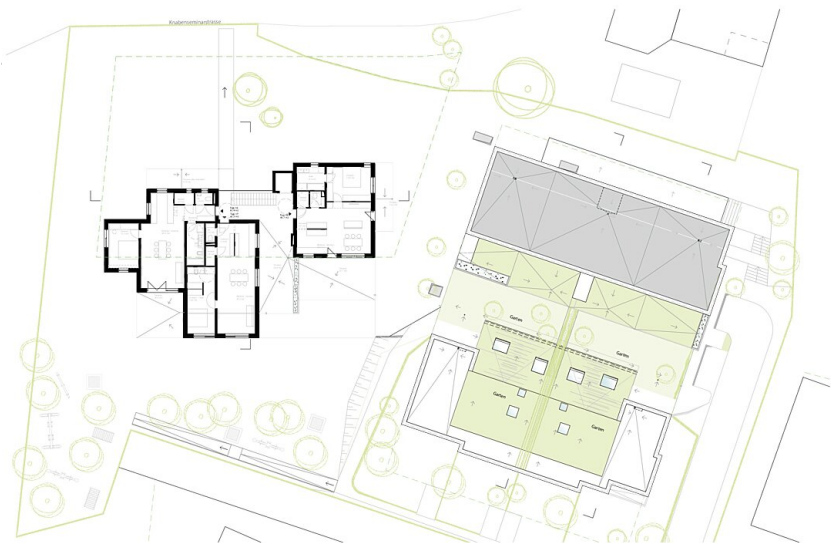
OG1

Grundriss OG1



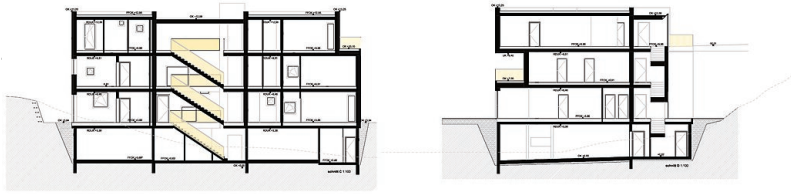
OG2

Grundriss OG2



OG3

Grundriss OG3



Greinerhofpark



Schnitte

Schnitte