



© Pez Hejduk

Wohnhaus mit Friseursalon Mannersdorf

Niederösterreich, Österreich

ARCHITEKTUR
mönkemöller und kreppl

TRAGWERKSPLANUNG
Fröhlich & Locher und Partner

FERTIGSTELLUNG
2020

SAMMLUNG
**ORTE architekturnetzwerk
niederösterreich**

PUBLIKATIONSdatum
18. Juni 2021



Das bisher landwirtschaftlich genutzte Grundstück ist geprägt von einer Reihe alter, aber gut erhaltener Nebengebäude entlang einer Durchfahrt. Das Erdgeschoß des neuen Wohn- und Geschäftshauses an der Hauptstraße schließt linear an die bestehende Hof-Bebauung an, das Obergeschoß mit vorgelagerter Terrasse und Satteldach liegt quer dazu und bildet ein Gegenüber zum Stadel am hinteren Ende des Grundstücks. Zwischen dem neuen Obergeschoß und der Zeile der bestehenden Gebäude bleibt ein Freiraum, der als Grünhof vor Schlafzimmer und Bad liegt und von unten nicht einsehbar ist.

Im Zentrum der Straßenfassade steht das ortstypische Holztor, das aus dem alten Haus stammt und wieder hergerichtet werden konnte. Rechts der Einfahrt liegt der Friseursalon, der mit seiner großen Raumhöhe und -tiefe einen loftartigen Charakter hat.

In der Einfahrt links befindet sich der Eingang zum Wohnhaus. Hier gibt es ein Zimmer mit Bad und Zugang zum Hof, die als unabhängige Einheit genutzt werden können. Über die Stiege, die Tageslicht vom Dachfenster bekommt, gelangt man in die zweigeschoßige Wohnküche. Sie ist das Zentrum des Hauses und blickt über das ganze Grundstück. Schlafzimmer und Nebenräume sind über einen „Rundweg“ an die Wohnküche angeschlossen. Die Empore bildet einen zusätzlichen Wohnbereich unter dem Dach und ist durch zwei Innen-Fenster an die Wohnküche angebunden. Das aus Ziegeln massiv gemauerte und verputzte Haus fügt sich straßenseitig dezent in die Reihe der Nachbargebäude ein. Von außen verrät es nicht, mit welcher vielfältigen Räumen und weiten Blicken es in seinem Inneren aufwartet. (Text: Architekt:innen)



© Pez Hejduk



© Pez Hejduk



© Pez Hejduk

Wohnhaus mit Friseursalon Mannersdorf

DATENBLATT

Architektur: mönkemöller und kreppel (Anja Mönkemöller, Burkard Kreppel)

Mitarbeit Architektur: Nicole Czekelius

Tragwerksplanung: Fröhlich & Locher und Partner (Karl Fröhlich, Helmuth Locher)

Fotografie: Pez Hejduk

Innenarchitektur Friseursalon: Nina Kovacs-Böhm

Funktion: Gemischte Nutzung

Planung: 12/2017 - 05/2019

Ausführung: 03/2019 - 11/2020

Grundstücksfläche: 1.057 m²

Bruttogeschossfläche: 399 m²

Nutzfläche: 247 m²

Bebaute Fläche: 169 m²

Umbauter Raum: 1.427 m³

NACHHALTIGKEIT

Gebäude in Massiv-Ziegelbauweise, kein Wärmedämmverbundsystem, Holzdachstuhl, Dachdämmung mit Holzfaserplatten, Glasschaumshotter anstatt XPS als Dämmung und Feuchtigkeitsschutz unter der Bodenplatte.

Holz-Alu-Fenster

Heizwärmebedarf: 47,43 kWh/m²a (Energieausweis)

Endenergiebedarf: 87,60 kWh/m²a (Energieausweis)

Primärenergiebedarf: 124,79 kWh/m²a (Energieausweis)

Energiesysteme: Gas-/Ölbrennwertkessel

Materialwahl: Überwiegende Verwendung von Dämmstoffen aus nachwachsenden

Rohstoffen, Überwiegende Verwendung von HFKW-freien Dämmstoffen, Vermeidung

von PVC für Fenster, Türen, Vermeidung von PVC im Innenausbau, Ziegelbau

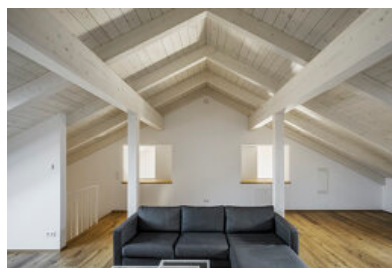
RAUMPROGRAMM

EG links der Durchfahrt: Zimmer und Bad/WC im EG;

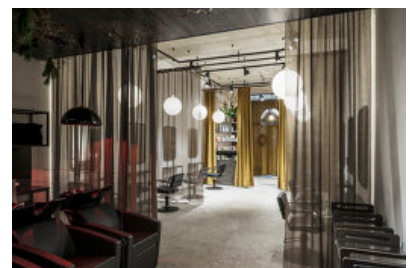
EG rechts der Durchfahrt: Friseursalon mit Aufenthaltsraum und Nebenräumen



© Pez Hejduk



© Pez Hejduk



© Pez Hejduk

**Wohnhaus mit Friseursalon
Mannersdorf**

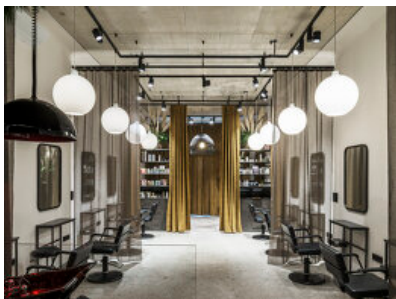
OG: zwei Zimmer, Wohnküche, Bad/WC und Nebenräumen, Dachgarten und Terrasse
DG: Empore mit Blickbezug zur darunterliegenden Wohnküche

AUSFÜHRENDE FIRMEN:

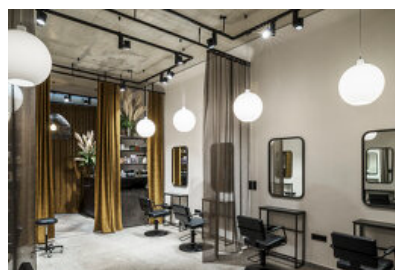
Baumeister Hiller GmbH; Zimmermann Johann Hums GmbH; Glatz Haustechnik GmbH; Elektriker: Walter Speck

PUBLIKATIONEN

ORTE Architektur in Niederösterreich 2010-2020

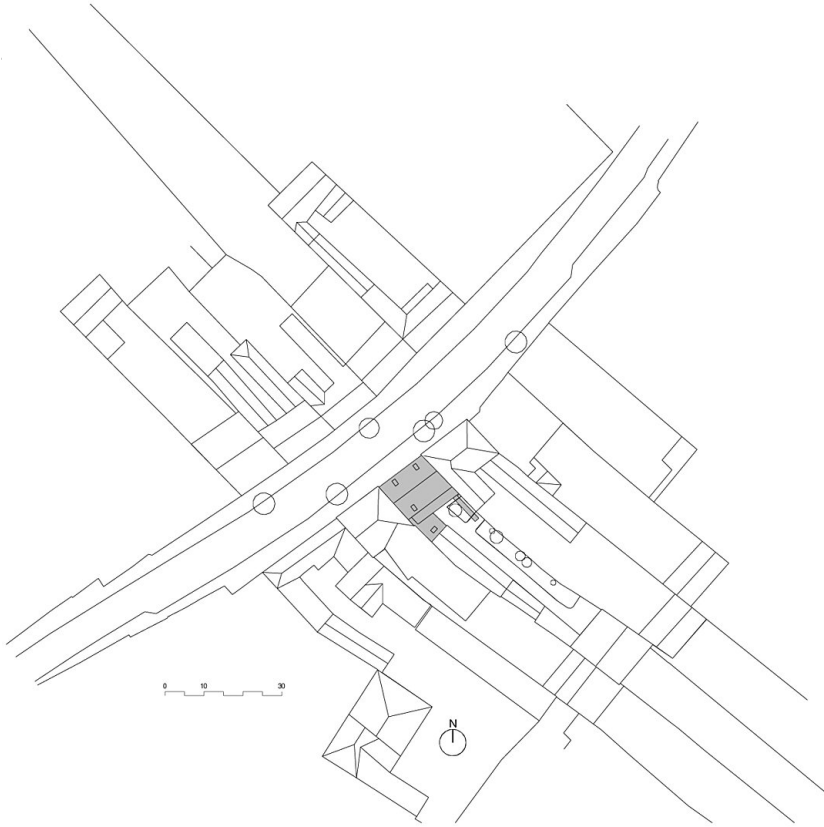


© Pez Hejduk



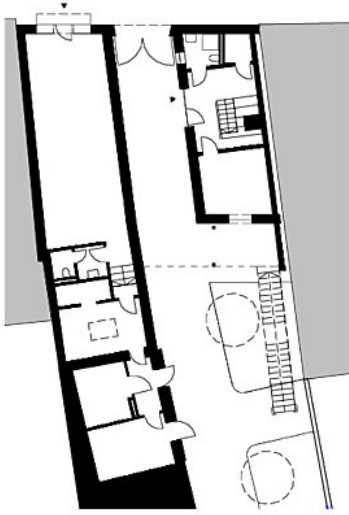
© Pez Hejduk

**Wohnhaus mit Friseursalon
Mannersdorf**

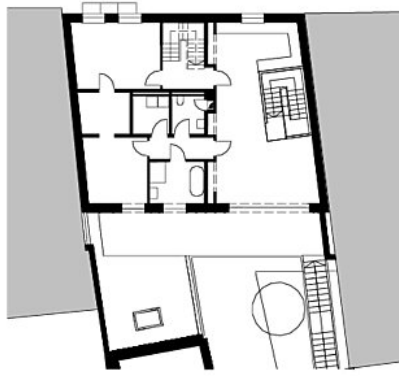


Lageplan

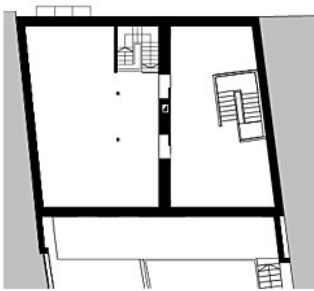
Wohnhaus mit Friseursalon
Mannersdorf



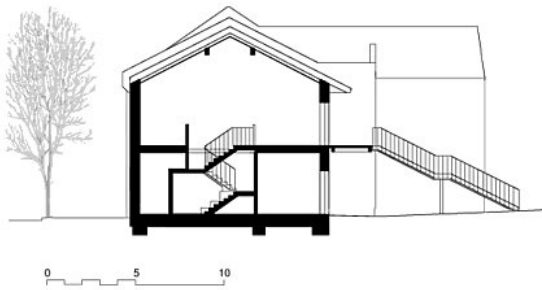
Grundriss EG



Grundriss OG



Grundriss Empore



Grundriss, Schnitt