



© Gerald Lechner

Die aufwendige Zwischendecke bringt Schwung und Struktur in das neue Foyer des Landestheaters und setzt die ankommenden Besucher:innen in Szene. Eine neue Zwischendecke, die sich als Blickfang hell und kunstvoll über die Köpfe der Theatergäste schlängelt, verbindet die Raumsequenzen, überspielt die unterschiedlichen Raumhöhen und sorgt für Großzügigkeit im Foyerbereich des aus dem 18. Jahrhundert stammenden und seither mehrmals umgebauten Theaters. Die Verlegung der Abendkasse sowie der Garderobe erzeugt neue Blickbezüge und Weiten und erschließt Publikums- wie Gastronomiebereiche mit Sitznischen; das neue Mobiliar in Goldgelb und Ahorn bereichert das historische Ambiente des Hauses um zeitgenössische Komponenten. (Text: Architekten, bearbeitet)

Landestheater St. Pölten

Rathausplatz 11
3100 St. Pölten, Österreich

ARCHITEKTUR

Schluder Architekten**Sergej Nikoljski****Katharina Puchner**

BAUHERRSCHAFT

**Immobilien St. Pölten GesmbH & Co
GK**

TRAGWERKSPLANUNG

Paul Pfaffenbichler

FERTIGSTELLUNG

2012

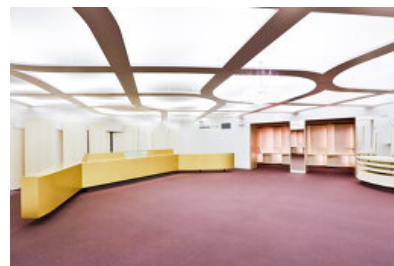
SAMMLUNG

**ORTE architekturnetzwerk
niederösterreich**

PUBLIKATIONSdatum

20. April 2014

© Gerald Lechner



© Gerald Lechner

DATENBLATT

Architektur: Schluder Architekten (Michael Schluder, Eldin Kabaklija), Sergej Nikoljski, Katharina Puchner

Bauherrschaft: Immobilien St. Pölten GesmbH & Co GK

Tragwerksplanung: Paul Pfaffenbichler

Fotografie: Gerald Lechner

Funktion: Theater und Konzert

Planung: 02/2012 - 05/2012

Ausführung: 07/2012 - 09/2012

RAUMPROGRAMM

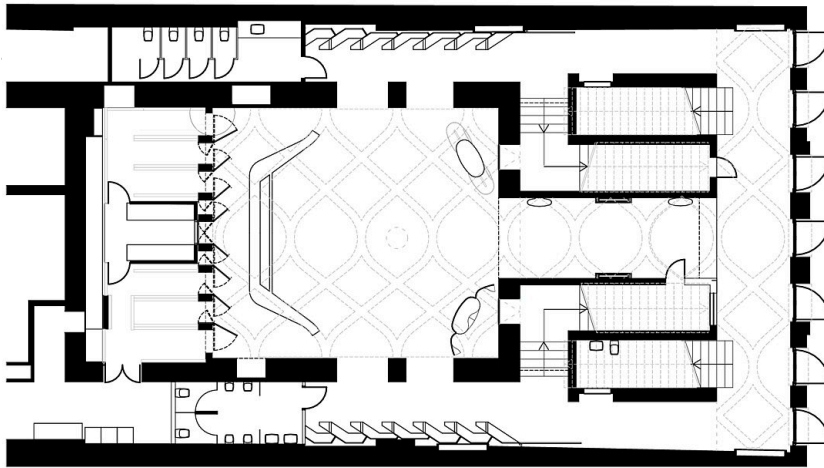
Renovierung und Umbau von Foyer und Café

AUSFÜHRENDE FIRMEN:

Baumanagement Maier Ges.m.b.H; Wohnwerk Heindl GmbH; Tischlerei Wiederschwinger GmbH; Klenk & Meder GesmbH; Maroscheck GmbH; Trockenbauprofi Franz Kronsteiner e.U.; Kranawetter & Heiß Metallbau GesmbH; Glaserei Mayrhofer; Hess Ing GmbH; Schlager Heinz GmbH; Schmied Maler Ges.m.b.H; Raumholz Tischlerei Lechner GmbH; Selux Lichtsysteme GmbH; Neonlicht Brunner & Co; Steinmetzbetriebe Franz Bamberger GesmbH

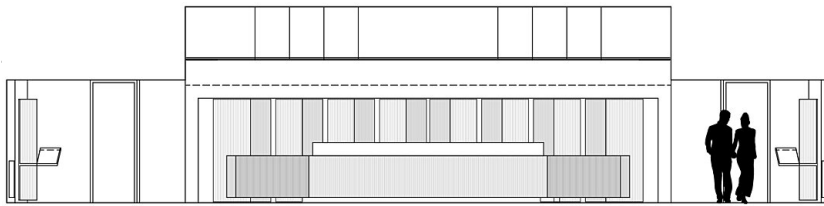
PUBLIKATIONEN

ORTE Architekturnetzwerk Niederösterreich, Band 4, „Architektur in Niederösterreich | 2010 bis 2020“

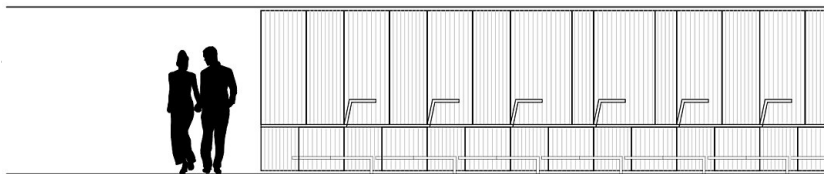


Landestheater St. Pölten

Grundriss



Ansicht Bar



Ansicht Wartebereich