



© Bruno Klomfar

## Mittelschule und Dreifachturnhalle Egg

Pfister 780  
6863 Egg, Österreich

ARCHITEKTUR  
**xander architektur**

BAUHERRSCHAFT  
**Marktgemeinde Egg**

TRAGWERKSPLANUNG  
**gbd ZT GmbH**

ÖRTLICHE BAUAUFSICHT  
**Michael Hassler**

LANDSCHAFTSARCHITEKTUR  
**PR Landschaftsarchitektur**

FERTIGSTELLUNG  
**2019**

SAMMLUNG  
**Vorarlberger Architektur Institut**

PUBLIKATIONSdatum  
**10. August 2021**



Die neue Mittelschule in Egg ersetzt eine Hallenschule aus den 1970er Jahren. Sie hätte aus statischen Gründen nur schlecht erweitert werden können, entsprach außerdem den erhöhten bautechnischen Anforderungen im Überschwemmungsbereich der Bregenzerach nur unzureichend. So setzte sich Architekt Andreas Zander im Wettbewerb mit dem Vorschlag eines vollständigen Neubaus durch. Bei aufrechterm Schulbetrieb im Altgebäude wurde die Schule mitsamt Turnhalle in dreijähriger Bauzeit realisiert.

Während die Dreifachturnhalle beinahe zur Gänze im Gelände verschwindet, wurden die Schulräume darüber in kompaktem, zweigeschoßigem Baukörper auf quadratischem Grundriss organisiert. Das Haus wurde so positioniert, dass es im Zusammenspiel mit den benachbarten Bauten von Sozialzentrum, Kindergarten und BORG einen großzügigen, campusartigen Freiraum fasst. Zwei gläsern überdachte Atrien sorgen für Licht, Transparenz und Sichtbeziehungen bis tief ins Gebäudeinnere. Unterschiedlich tief ins Volumen eingeschnitten, bieten sie sich zudem als innenliegende „Pausenhöfe“ an – der eine für die umliegenden Unterrichtsräume und Lernlandschaften im Erdgeschoß, der andere auf der Sportebene im ersten Untergeschoß, wo sich die Foyers und Sitztribünen für die darunterliegende Turnhalle um das Atrium gruppieren.

Als Schulbau mit Clusterstruktur ausgeführt, teilen sich je vier Klassen eine gemeinsame Lernlandschaft, die sich jeweils mit einer Loggia ins Freie erweitern lässt. Sichtbeton, Eichenholz und Glas bestimmen das Erscheinungsbild im Inneren, wobei auch das Mobiliar in weiten Teilen vom Architekten entworfen wurde. Der Massivbau wurde mit einer Fassade aus Fichtenlatten umhüllt, Jalousien in Orange und Grün sorgen für farbige Akzente. (Text: Tobias Hagleitner)



© Bruno Klomfar



© Bruno Klomfar



© Bruno Klomfar

## Mittelschule und Dreifachturnhalle Egg

### DATENBLATT

Architektur: xander architektur (Andreas Xander)  
 Mitarbeit Architektur: Toshiya Kurihara  
 Bauherrschaft: Marktgemeinde Egg  
 Mitarbeit Bauherrschaft: Gemeinden Andelsbuch und Schwarzenberg  
 Tragwerksplanung: gbd ZT GmbH (Rigobert Diem, Eugen Schuler, Heinz Pfefferkorn, Sigurd Flora, Markus Beck)  
 Landschaftsarchitektur: PR Landschaftsarchitektur  
 örtliche Bauaufsicht: Michael Hassler  
 Lichtplanung: LichtFACTOR  
 Fotografie: Bruno Klomfar

Funktion: Bildung

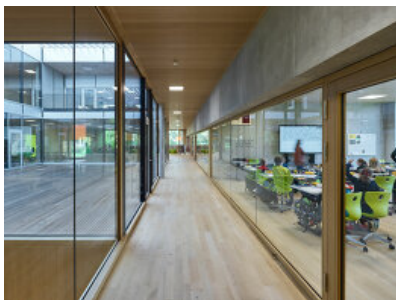
Wettbewerb: 09/2014 - 12/2014  
 Planung: 04/2015 - 05/2019  
 Ausführung: 09/2016 - 09/2019

Grundstücksfläche: 9.000 m<sup>2</sup>  
 Bruttogeschossfläche: 8.500 m<sup>2</sup>  
 Nutzfläche: 7.200 m<sup>2</sup>  
 Bebaute Fläche: 2.750 m<sup>2</sup>  
 Umbauter Raum: 45.700 m<sup>3</sup>  
 Baukosten: 17,0 Mio EUR

### NACHHALTIGKEIT

Umsetzung nach Kommunalgebäudeausweis für Vorarlberg

Heizwärmebedarf: 6 kWh/m<sup>2</sup>a (Energieausweis)  
 Endenergiebedarf: 75,27 kWh/m<sup>2</sup>a (Energieausweis)  
 Primärenergiebedarf: 180,3 kWh/m<sup>2</sup>a (Energieausweis)  
 Energiesysteme: Fernwärme, Lüftungsanlage mit Wärmerückgewinnung, Photovoltaik  
 Materialwahl: Stahlbeton, Überwiegende Verwendung von Dämmstoffen aus nachwachsenden Rohstoffen, Überwiegende Verwendung von HFKW-freien Dämmstoffen, Vermeidung von PVC für Fenster, Türen, Vermeidung von PVC im Innenausbau



© Bruno Klomfar



© Bruno Klomfar



© Bruno Klomfar

Mittelschule und Dreifachturnhalle  
Egg



© Bruno Klomfar



© Bruno Klomfar



© Bruno Klomfar



© Bruno Klomfar



© Bruno Klomfar



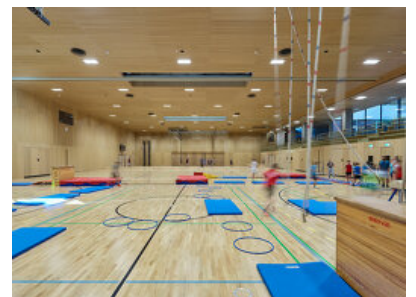
© Bruno Klomfar



© Bruno Klomfar



© Bruno Klomfar



© Bruno Klomfar



© Bruno Klomfar



© Bruno Klomfar



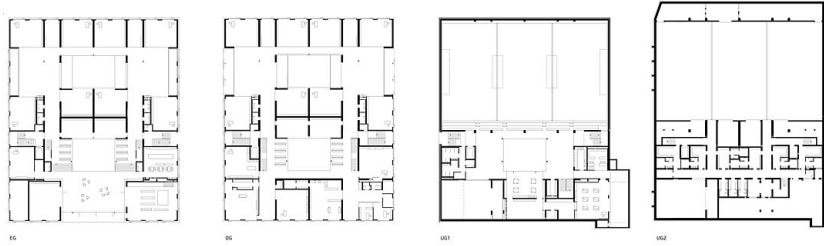
© Bruno Klomfar

**Mittelschule und Dreifachturnhalle  
Egg**

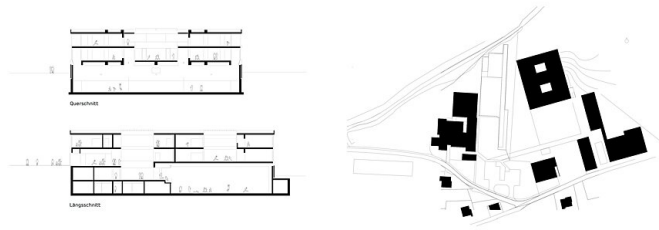


© Bruno Klomfar

Xander Architektur ZT GmbH  
Mittelschule Egg



### Mittelschule und Dreifachturnhalle Egg



Lageplan, Grundrisse, Schnitte