



© tschinkersten

Mit dem Wohn- und Geschäftshaus am Nordbahnhof wird ein weiterer Grundstein in einem der aufregendsten Stadtentwicklungsgebiete Wiens gelegt. Entlang der neuen Bruno-Marek-Allee an der Ecke Am Tabor erstreckt sich das Ensemble mit bis zu 35 Metern Höhe. Entsprechend dem proklamierten städtebaulichen Leitbild weist der Baukörper gestaffelte und kleinteilig strukturierte Gebäudefluchten und -höhen auf. Durch den ausdifferenzierten Nutzungsmix von Gewerbeflächen und rund 100 leistbaren Wohnungen soll der Komplex zum Florieren der neuen Allee beitragen: So bietet der Stadtsockel Geschäfts- bzw. Gastronomieflächen im Erdgeschoß und flexibel nutzbare Wohn- und Gewerbeflächen im ersten Obergeschoß. Die weiteren Ebenen im Kopfbau sind als Büroflächen mit herrlichem Panoramablick vorgesehen. Von der Allee abgewandt bildet der Neubau zusammen mit den beiden gegenüberliegenden Wohnhäusern einen ruhigen, aber durchgängigen Freiraum – einen sonnigen, dicht begrünten Park als gemeinsames Zentrum. (Text: Architekten)

## NBH – Wohn- und Geschäftshaus Nordbahnhof

Bruno-Marek-Allee 19-23  
1020 Wien, Österreich

ARCHITEKTUR  
**AllesWirdGut**

BAUHERRSCHAFT  
**ÖVW**

TRAGWERKSPLANUNG  
**Pilz & Partner Ziviltechniker GmbH**

ÖRTLICHE BAUAUFSICHT  
**Delta Projektconsult GmbH**

LANDSCHAFTSARCHITEKTUR  
**Carla Lo Landschaftsarchitektur**

FERTIGSTELLUNG  
**2020**

SAMMLUNG  
**newroom**

PUBLIKATIONSdatum  
**26. August 2021**



© tschinkersten



© tschinkersten



© tschinkersten

## NBH – Wohn- und Geschäftshaus Nordbahnhof

### DATENBLATT

Architektur: AllesWirdGut (Andreas Marth, Friedrich Passler, Christian Waldner, Herwig Spiegl)

Bauherrschaft: ÖVV

Tragwerksplanung: Pilz & Partner Ziviltechniker GmbH

Landschaftsarchitektur: Carla Lo Landschaftsarchitektur (Carla Lo)

örtliche Bauaufsicht: Delta Projektconsult GmbH

Fotografie: tschinkersten fotografie

Brandschutz und Bauphysik: Dipl. Ing. Erich Röhler und Dipl. Ing. Ivanov Ianko, Planung

TGA: Zentraplan Planungsges.m.b.H.; Geotechnik: 3P Geotechnik ZT GmbH

Geotechnik: 3P Geotechnik ZT GmbH

Bodenchemie: ESW Consulting Wruss ZT GmbH

Naturschutz: Land in Sicht

Kampfmittelsondierung: EOD Munitionsbergung GmbH

Funktion: Gemischte Nutzung

Wettbewerb: 12/2015

Planung: 12/2015 - 12/2016

Ausführung: 11/2017 - 01/2020

Grundstücksfläche: 5.173 m<sup>2</sup>

Bruttogeschossfläche: 15.891 m<sup>2</sup>

Nutzfläche: 10.947 m<sup>2</sup>

Umbauter Raum: 42.580 m<sup>3</sup>

### NACHHALTIGKEIT

Heizwärmebedarf: HWB\*RK = 18,61 kWh/m<sup>2</sup>a (Wohnen), 45,13 kWh/m<sup>2</sup>a (Geschäftslokale) (Energieausweis)

Endenergiebedarf: EEB\*SK = 70,62 kWh/m<sup>2</sup>a (Wohnen), 165,00 kWh/m<sup>2</sup>a (Geschäftslokale) (Energieausweis)

Primärenergiebedarf: PEB\*SK = 47,86 kWh/m<sup>2</sup>a (Wohnen), 203,02 kWh/m<sup>2</sup>a (Geschäftslokale) (Energieausweis)

Außeninduzierter Kühlbedarf: KB\*RK= 0,40 kWh/m<sup>3</sup>a (Geschäftslokale), 0,91 kWh/m<sup>3</sup>a



© tschinkersten



© tschinkersten



© tschinkersten

## NBH – Wohn- und Geschäftshaus Nordbahnhof

(Büro) (Energieausweis)

Energiesysteme: Fernwärme, Photovoltaik

Materialwahl: Stahlbeton

### AUSFÜHRENDE FIRMEN:

Lüftungstechnik: AIRTEC Lüftungstechnik GmbH

Lichtkuppeln: Atmos

Beton- und Stahlbetonarbeiten: Baran Bau und Projekt GmbH

Rolltore: Blasl VertriebsgesmbH

Vermessung: Bogensberger Vermessung

Epoxy-Beschichtung: B.I. Tech Legat

Kellertrennwände: Braun Gerhardt

Bewehrung: BWS Baustahlcenter GmbH

Absturzsicherung: Dani Alu

Estrich: Dramac

Elektrotechnik: EAG Elektroanlagen GmbH

Glaserarbeiten: EGGER GLAS

Schließanlage: EVVA

Holz-Alu Fenster: Felbermayer Fenster&Türen GmbH

Fliesenleger: Follin | Guth

Feuerlöscher: Gasl

Bodenleger: Gremsl

Baureinigung: GSD-Jovanovic

Blitzschutz & Erdung: Hager

Schwarzdecker: IAT (Teerag ASDAG)

Fugenbänder + PU-Abdichtung: IAT Isolier- und Abdichtungstechnik

Waschkücheneinrichtung: Jessernigg

Steinmetz: Kampichler

Erdbau: Koller GmbH

Trafo Ausstattung: Link Ges.m.b.H

Maler & Spachtelung: Mersch GmbH

Gewichtsschlosser: Metallbauwerkstätte Fischer

Alu-Glas Fassade: MBM

Aufzüge: Nibra

Brandschutztüren/ Brandschutztore: Peneder Bau-Elemente GmbH

Trockenbau 2+3: Pichler GmbH

Trockenbau KDP: rhtb: projekt GmbH



© tschinkersten



© tschinkersten



© tschinkersten

**NBH – Wohn- und Geschäftshaus  
Nordbahnhof**

Bauspengler: Schibich  
Haustechnik, Heizung und Sanitär: Steppi & Co  
Bodenverbesserung: Terra Mix  
Gerüst: Universal  
Sonnenschutz: Valetta  
Kanalanschluss: WIBEBA  
Zimmerer: WIBEBA (ehem. Aschauer)  
Dachausstieg: Wipro  
Innentüren: Zirngast

PUBLIKATIONEN

Immo Kurier  
Wohnen Plus

AUSZEICHNUNGEN

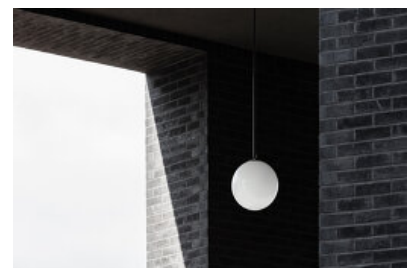
gebaut 2020 Architekturpreis



© tschinkersten



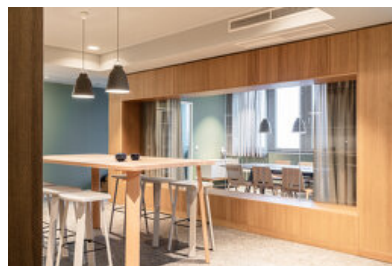
© tschinkersten



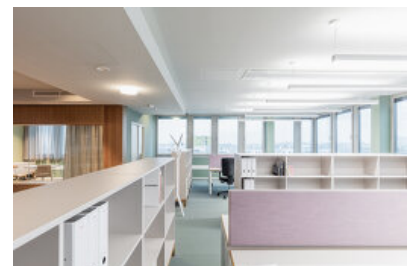
© tschinkersten



© tschinkersten



© tschinkersten



© tschinkersten

**NBH – Wohn- und Geschäftshaus  
Nordbahnhof**



© tschinkersten



© tschinkersten



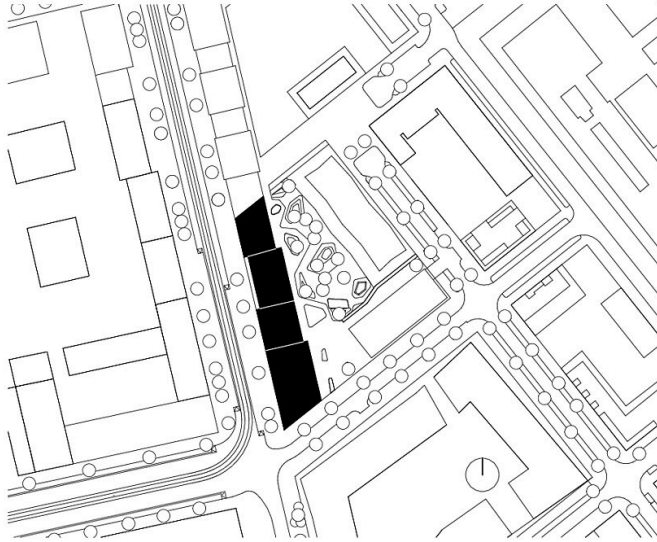
© tschinkersten



© tschinkersten

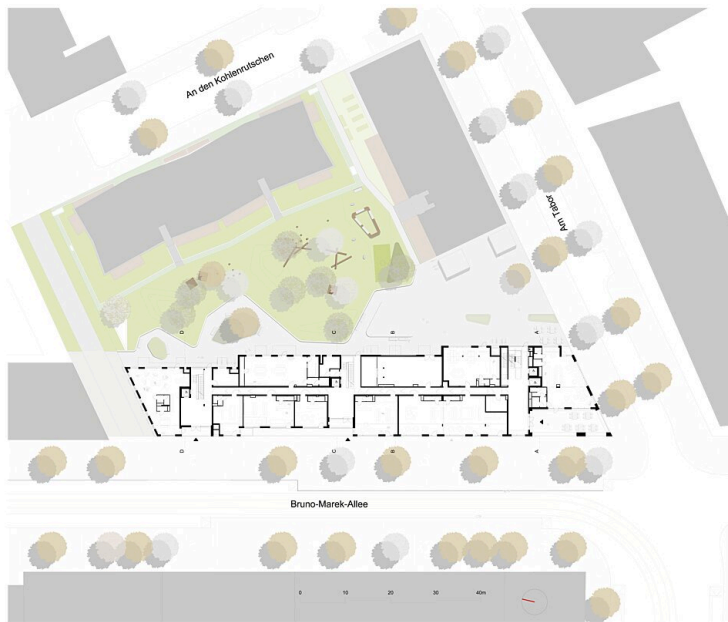


**NBH – Wohn- und Geschäftshaus  
Nordbahnhof**



Lageplan M. 1:2000

Lageplan

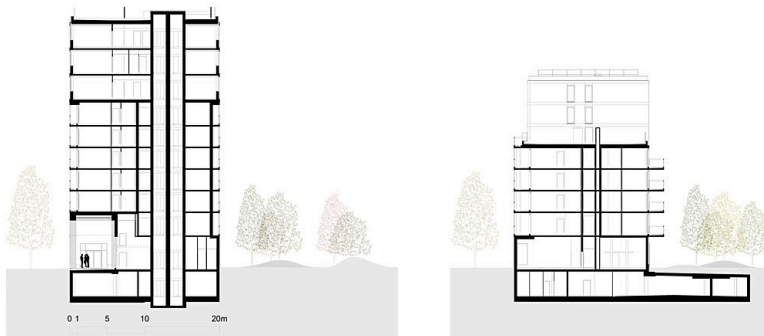


Grundriss EG

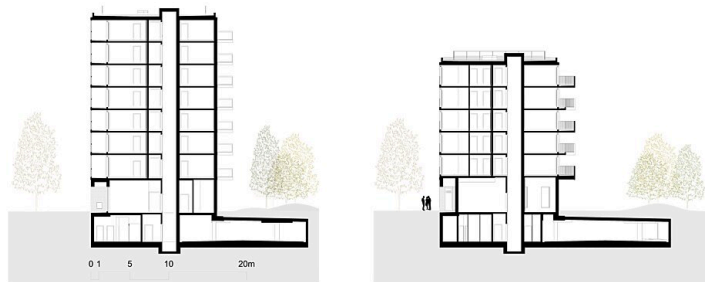
**NBH – Wohn- und Geschäftshaus  
Nordbahnhof**



Grundriss OG5



Schnitte A & B

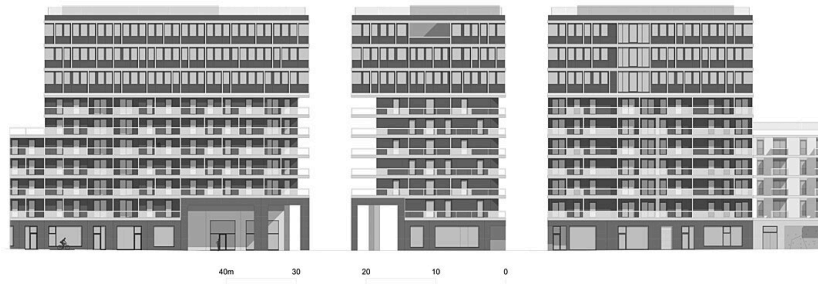


Schnitte C & D



Ansicht Ost

**NBH – Wohn- und Geschäftshaus  
Nordbahnhof**



Ansicht Süd



Ansicht West