



© Kurt Kuball

Ein Parkhaus für Oldtimer. Diese Fahrzeuge haben einen hohen finanziellen sowie kulturellen Wert. Für Ihren Erhalt braucht es eine adäquate Unterbringung mit speziellen Rahmenbedingungen. Auf dem Areal der ehemaligen Fritze-Lacke-Fabrik in Wien-Hetzendorf werden diese mit 5.250 m² im „Classic Depot“ geschaffen. Das Gewerbeobjekt vereint rund um das Thema Oldtimer folgende Funktionen: Tiefgaragenebene für 50 Fahrzeuge, im Erdgeschoß eine Werkstatt, die Anlieferung mit Drehscheibe und PKW-Aufzug, Fahrzeugaufbereitung und Spenglerei/Lackiererei; in den beiden Obergeschoßen befinden sich die Einstellflächen für die Fahrzeuge, die beheizt, belüftet und die Fassade mit UV-Schutzgläsern sowie außenliegendem Sonnenschutz ausgestattet sind. Ergänzt werden die Einstellflächen durch einen 3-seitig verglasten Besprechungs- bzw. Seminarraum mit Blick auf die Fahrzeuge. Der gesamte Bereich ist zutrittsgesichert und videoüberwacht, für die Einsteller jedoch rund um die Uhr geöffnet. Im Dachgeschoß versorgt die Gastronomie nicht nur die Mieter der Stellplätze mit feiner Kulinarik. Die Event- und Seminarflächen stehen auch für private Feiern und Corporate Events zur Verfügung. (Text: Architekten, bearbeitet)

PHS- Parkhaus Stachegasse

Stachegasse 18
1120 Wien, Österreich

ARCHITEKTUR
Matthäus Wagner
illichmann architecture

BAUHERRSCHAFT
Clemens Stiegholzer

TRAGWERKSPLANUNG
Werkraum Ingenieure

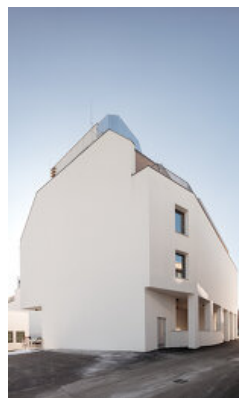
FERTIGSTELLUNG
2020

SAMMLUNG
newroom

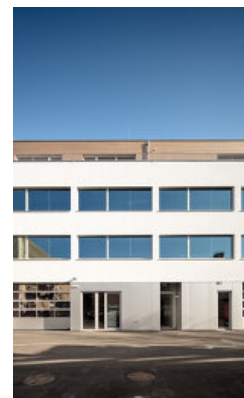
PUBLIKATIONSdatum
30. Oktober 2021



© Kurt Kuball



© Kurt Kuball



© Kurt Kuball

PHS- Parkhaus Stachegasse

DATENBLATT

Architektur: Matthäus Wagner, illichmann architecture (Sebastian Illichmann)

Mitarbeit Architektur: Sebastian Pernegger, Thomas Kersic

Bauherrschaft: Clemens Stiegholzer

Tragwerksplanung: Werkraum Ingenieure (Peter Resch, Peter Bauer, Martin Schoderböck)

Fotografie: Kurt Kuball

Funktion: Sonderbauten

Planung: 09/2016 - 06/2019

Ausführung: 07/2019 - 11/2020

Grundstücksfläche: 8.755 m²

Bruttogeschossfläche: 1.286 m²

Nutzfläche: 5.250 m²

Bebaute Fläche: 4.531 m²

NACHHALTIGKEIT

Energiesysteme: Gas-/Ölbrennwertkessel, Lüftungsanlage mit Wärmerückgewinnung

Materialwahl: Holzbau, Stahlbeton, Überwiegende Verwendung von HFKW-freien

Dämmstoffen, Vermeidung von PVC für Fenster, Türen, Vermeidung von PVC im

Innenausbau

AUSFÜHRENDE FIRMEN:

Baumeister: SSB;

Zimmermann: Lieb-Bau-Weiz;

Fenster: WKF;

Dachdecker/Spengler: Wukitsevits;

Haustechnik: Hopferwieser+Steinmayr;

Elektro: Wazek;

Holzboden: Parkett.at;

Bodenschichtungen: Floortec;

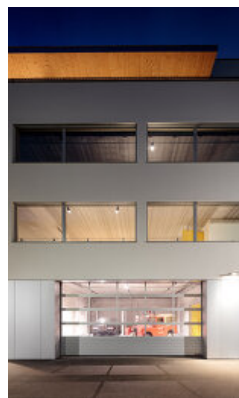
Innentüren: ei2;

Aufzüge: Liftwerk;

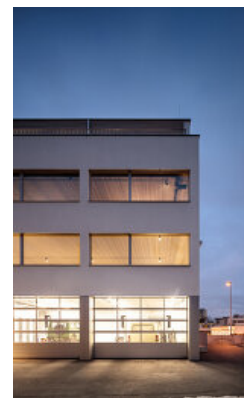
Fassade: EB Bau;



© Kurt Kuball



© Kurt Kuball



© Kurt Kuball

PHS- Parkhaus Stachegasse

Statik: werkraum ingenieure;
Haustechnik- und Elektroplanung: S und P;

PUBLIKATIONEN

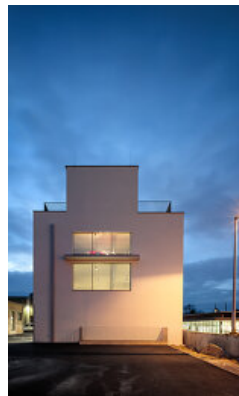
<https://bigsee.eu/phs-stachegasse-vienna/>
<https://archello.com/de/project/phs-stachegasse>
<https://openhouse-wien.at/en/plan/classic-depot>

AUSZEICHNUNGEN

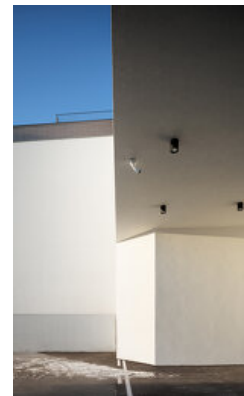
big see architecture award 2021



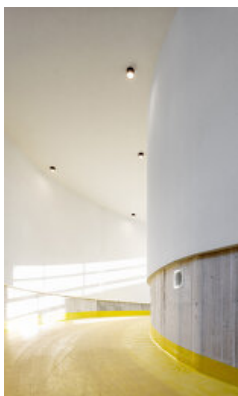
© Kurt Kuball



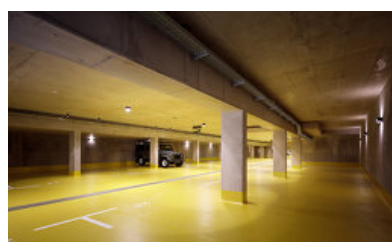
© Kurt Kuball



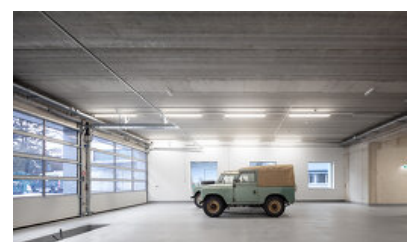
© Kurt Kuball



© Kurt Kuball

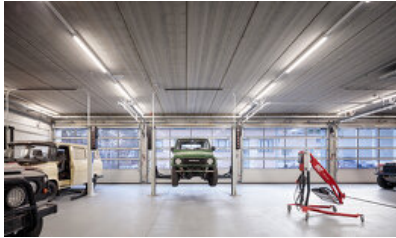


© Kurt Kuball



© Kurt Kuball

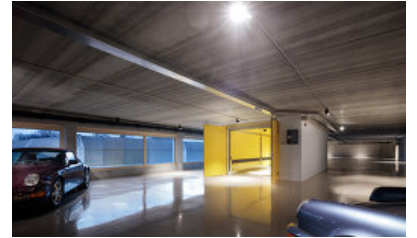
PHS- Parkhaus Stachegasse



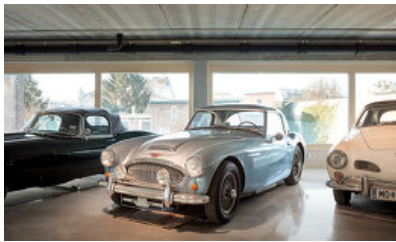
© Kurt Kuball



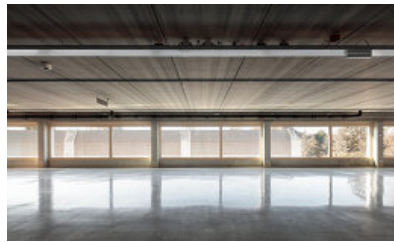
© Kurt Kuball



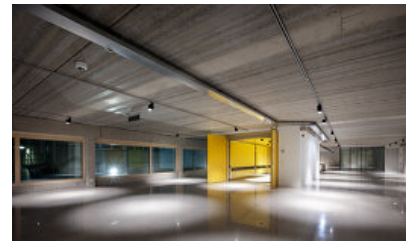
© Kurt Kuball



© Kurt Kuball



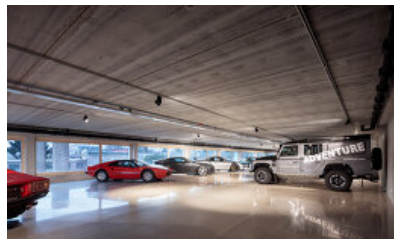
© Kurt Kuball



© Kurt Kuball



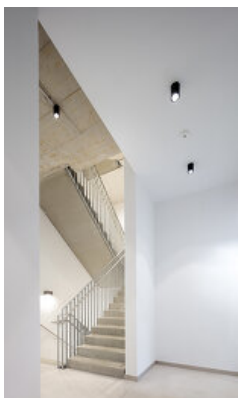
© Kurt Kuball



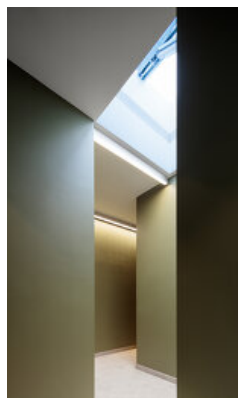
© Kurt Kuball



© Kurt Kuball



© Kurt Kuball



© Kurt Kuball



© Kurt Kuball

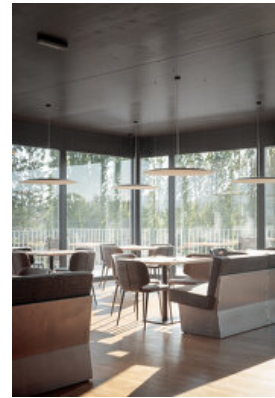
PHS- Parkhaus Stachegasse



© Kurt Kuball



© Kurt Kuball



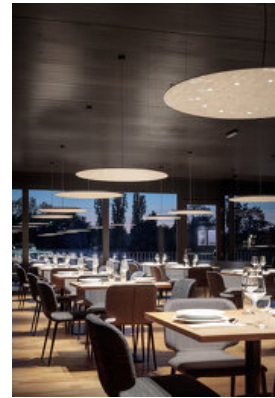
© Kurt Kuball



© Kurt Kuball

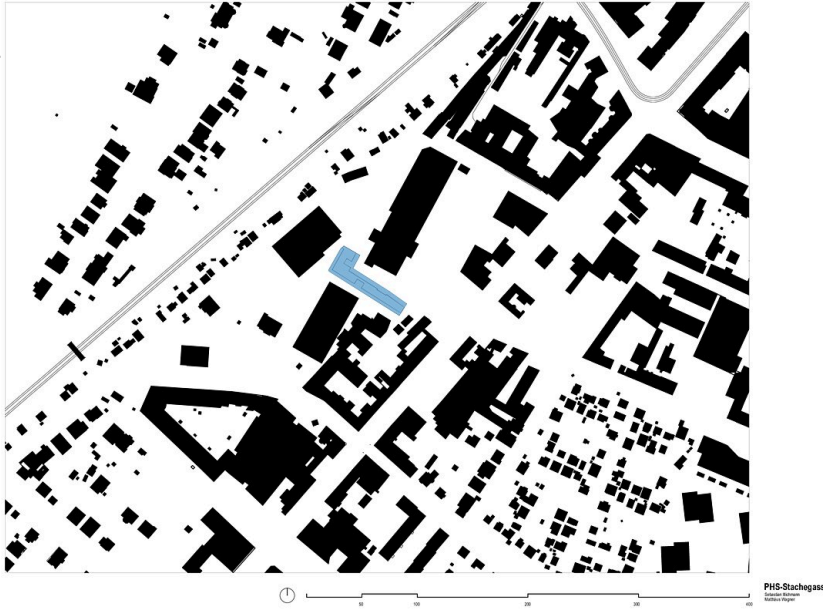


© Kurt Kuball

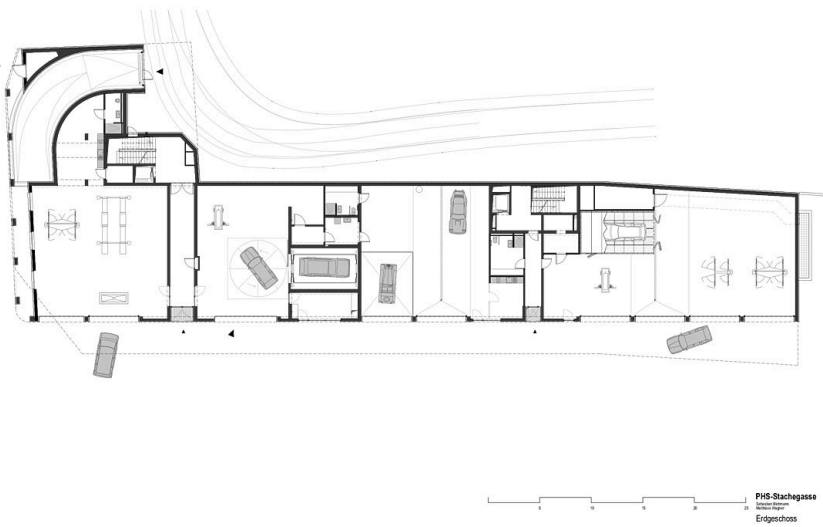


© Kurt Kuball

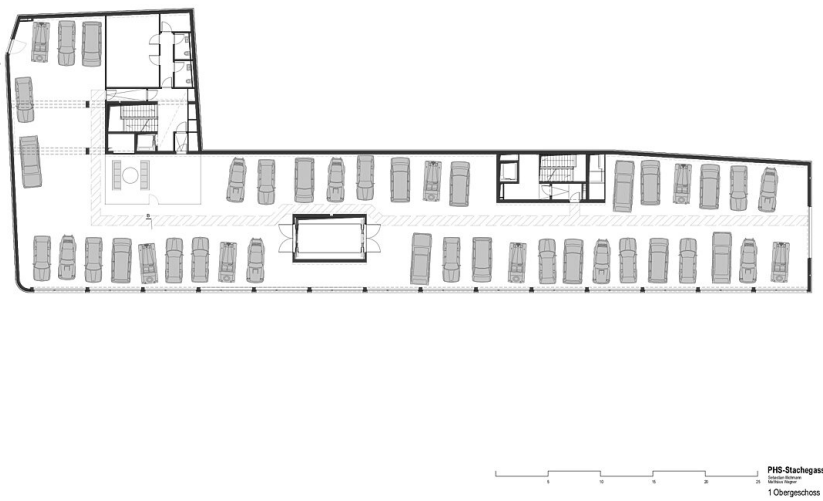
PHS- Parkhaus Stachegasse



Lageplan

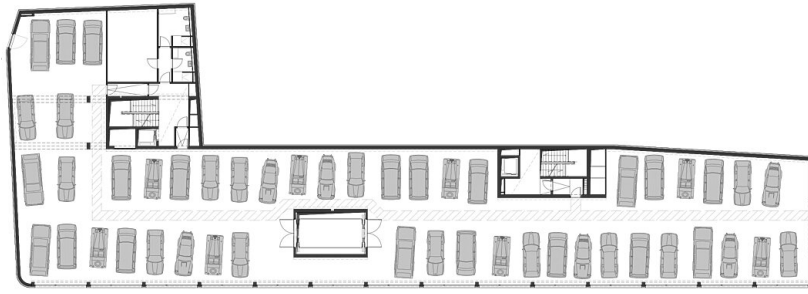


Grundriss EG



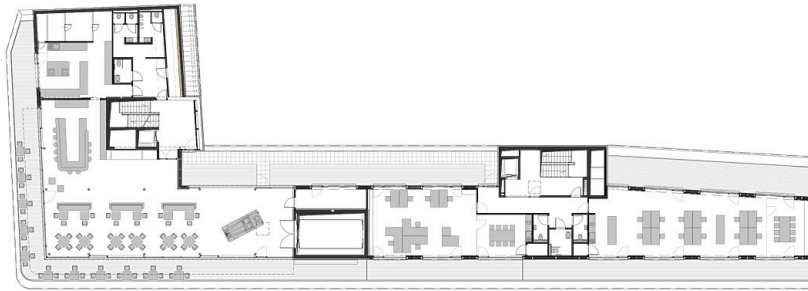
Grundriss OG1

PHS- Parkhaus Stachegasse



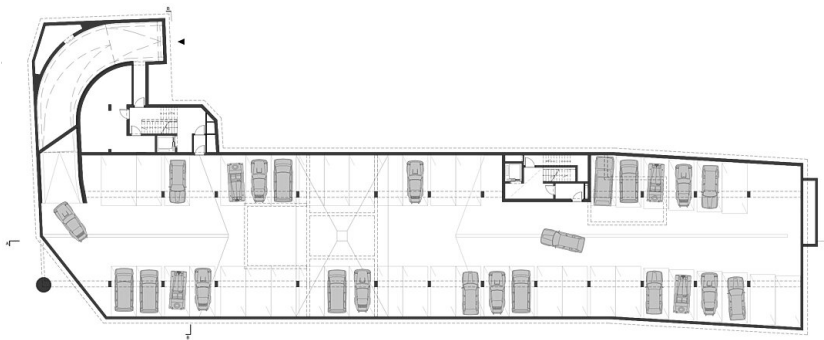
PHS-Stachegasse
Stachegasse
2. Obergeschoss

Grundriss OG2



PHS-Stachegasse
Stachegasse
Dachgeschoss

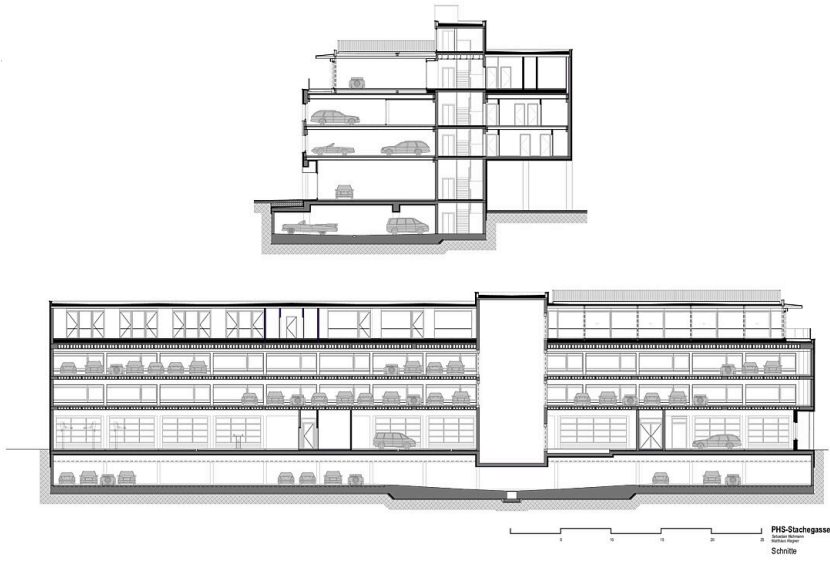
Grundriss DG



PHS-Stachegasse
Stachegasse
Untergeschoss

Grundriss UG

PHS- Parkhaus Stachegasse



Schnitte