



© David Schreyer

Im Ortsteil Oberau der Gemeinde Wildschönau liegen nah beieinander die Volksschule, die Hauptschule (heute Neue Musik Mittelschule) und ein Mehrzwecksaal mit Kindergarten, der zu klein geworden war. Der aus einem geladenen Wettbewerb hervorgegangene Neubau für Kindergarten und Kinderkrippe vervollständigt diesen entlang des 13-Linden-Platzes liegenden kleinen Bildungscampus und schließt ihn als zweigeschoßiger Solitärbau nach Süden ab. Der Baukörper wurde so auf dem Areal in Hanglage platziert, dass beide Geschoße direkte Ausgänge zum Freibereich haben.

Im Erdgeschoß befindet sich die gemeinsame Garderobe und ein Bewegungsraum, der bei Bedarf mit dem offen gestalteten Bereich der Elternlounge zusammenschaltet und als Aula für größere Veranstaltungen genutzt werden kann. Außerdem ist in diesem Geschoß die Kinderkrippe als eigenständige Einheit untergebracht. Den südlich ausgerichteten Gruppenräume sind Terrassenbänder und ein großzügiger Freibereich zugeordnet. Der Kindergarten liegt im Obergeschoß, das Richtung Nordosten und Südosten ebenerdig im Gelände sitzt. Die Gruppenräume bieten den Kindern mit verschiedenen Niveaus und Raumhöhen Ausblick- und Rückzugsmöglichkeiten, großzügige vorgelagerte Terrassen erweitern das Raumangebot.

Neugestaltete wurde auch der Haupteingang der Mittelschule. Zwischen Schule und Mehrzwecksaal entstand dazu ein ebenerdiger Zwischentrakt mit einem multifunktional nutzbaren Foyer und der Zentralgarderobe. Durch das Schaffen eines Parkplatzes im Westen des Grundstücks und einer Kiss&Ride-Zone vor der Neuen Mittelschule war es möglich, den gesamten Campus autofrei zu halten. Alle Gebäude sind fußläufig vom zentralen 13-Linden-Platz aus erschlossen, der gegenüber der Volksschule amphitheaterartig ausgebildet wurde und damit die Möglichkeit für Veranstaltungen im Freien bietet. (Text: Architekten, bearbeitet)



© David Schreyer



© David Schreyer

Kindergarten Kinderkrippe Wildschönau

Kirchen, Oberau 355
6311 Wildschönau, Österreich

ARCHITEKTUR
Unisono Architekten

KRAFT : WERK

BAUHERRSCHAFT
Gemeinde Wildschönau

TRAGWERKSPLANUNG
WA Ingenieure

ÖRTLICHE BAUAUFSICHT
Fuchsbau Bauleitung GmbH

FERTIGSTELLUNG
2020

SAMMLUNG
aut. architektur und tirol

PUBLIKATIONSDATUM
20. Oktober 2021



© David Schreyer

Kindergarten Kinderkrippe Wildschönau

DATENBLATT

Architektur: Unisono Architekten (Mario Dallaserra, Claudia Gast, Benedikt Hörmann, Susi Matt), KRAFT : WERK (Erich Pommer, Matthias Fritz)

Bauherrschaft: Gemeinde Wildschönau

Tragwerksplanung: WA Ingenieure

örtliche Bauaufsicht: Fuchsbau Bauleitung GmbH

Fotografie: David Schreyer

Maßnahme: Umbau

Funktion: Bildung

Ausführung: 04/2019 - 09/2020

Nutzfläche: 1.330 m²

NACHHALTIGKEIT

Energiesysteme: Fernwärme

Materialwahl: Holzbau, Mischbau, Stahlbeton, Vermeidung von PVC für Fenster, Türen



© David Schreyer



© David Schreyer



© David Schreyer



© David Schreyer



© David Schreyer



© David Schreyer

**Kindergarten Kinderkrippe
Wildschönau**



© David Schreyer



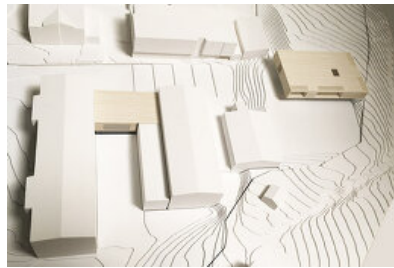
© David Schreyer



© David Schreyer



© David Schreyer

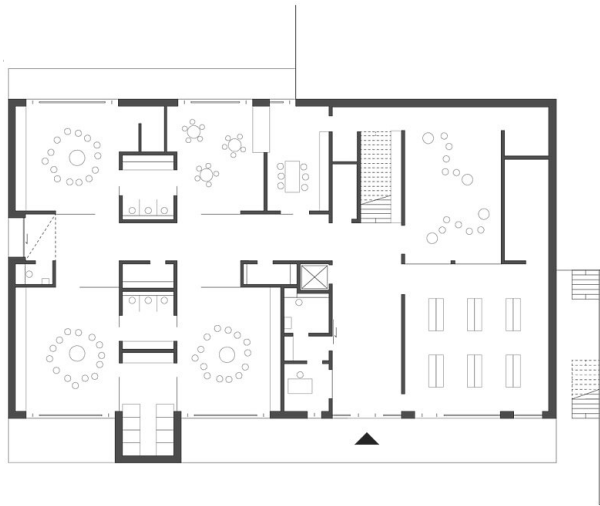


© Unisono Architekten

**Kindergarten Kinderkrippe
Wildschönau**

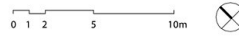
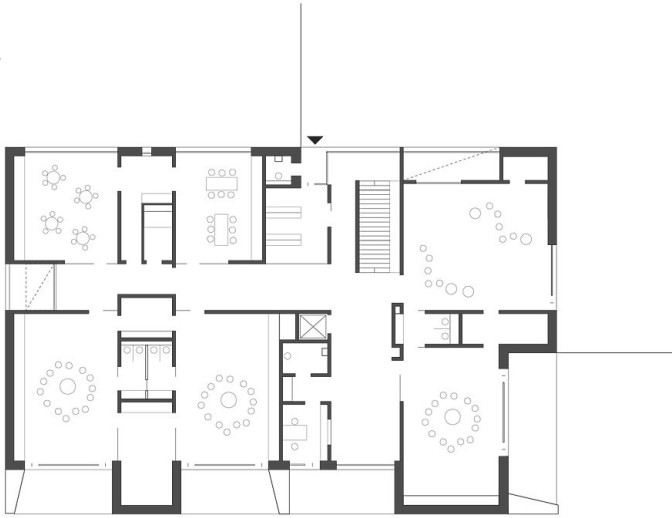


Lageplan

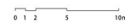
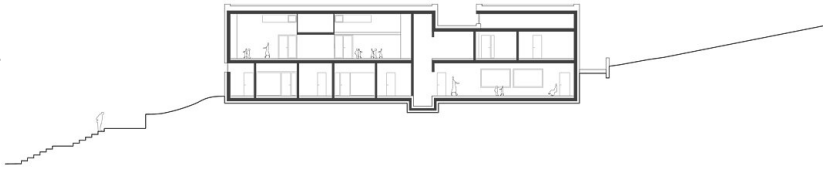


Grundriss EG

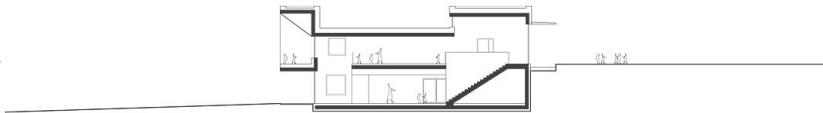
**Kindergarten Kinderkrippe
Wildschönau**



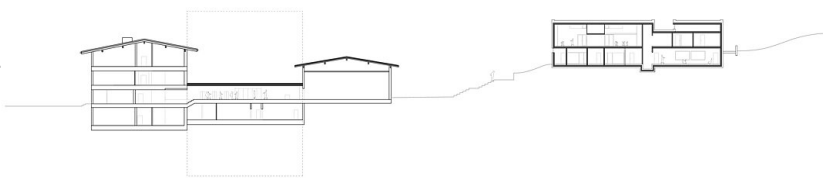
Grundriss OG1



Schnitt 1

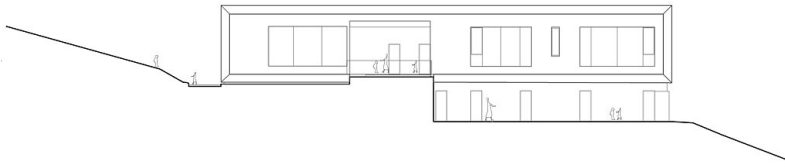


Schnitt 2



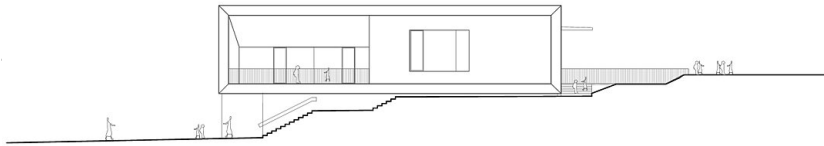
Längsschnitt

**Kindergarten Kinderkrippe
Wildschönau**



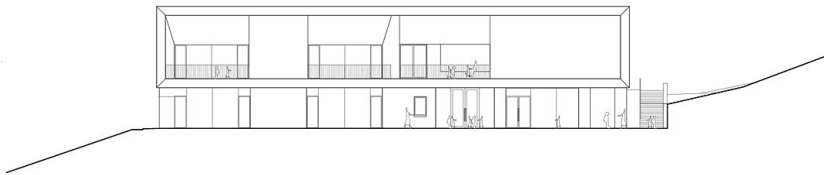
0 1 2 5 10m

Ansicht 1



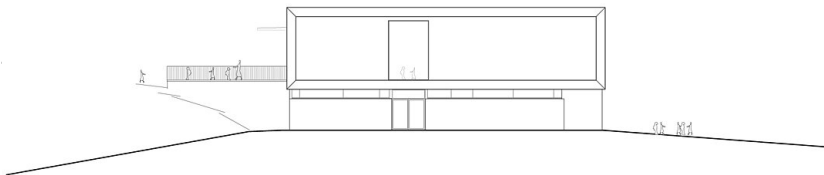
0 1 2 5 10m

Ansicht 2



0 1 2 5 10m

Ansicht 3



0 1 2 5 10m

Ansicht 4