



© Kurt Kuball

Amtsgebäude Tumeltsham

Kirchenplatz 4
4911 Tumeltsham, Österreich

ARCHITEKTUR
Gerald Anton Steiner

BAUHERRSCHAFT
Gemeinde Tumeltsham

TRAGWERKSPLANUNG
DI Weilharter ZT GmbH

ÖRTLICHE BAUAUFSICHT
OÖWohnbau

FERTIGSTELLUNG
2020

SAMMLUNG
afo architekturforum oberösterreich

PUBLIKATIONSdatum
16. September 2021



Im Frühjahr 2017 konnte das Architekturbüro Gerald Anton Steiner den Wettbewerb für sich entscheiden und das Neubauprojekt von Entwurf bis Fertigstellung begleiten. Mit der Intention, ein Platzensemble für die Ortsmitte zu gestalten, wurde das Amtsgebäude in „zwei“ Häusern organisiert. Ein Verbindungstrakt mit Flachdach verknüpft die beiden Satteldach-Volumina. So spannt das Gebäude mit dem gegenüberliegenden Bankhaus, mit Feuerwehrmuseum, Wirt und Sitzstufenbereich in Richtung Kirche den neuen Ortsplatz auf.

Der etwa 1.400 m² große Platz mit Kopfsteinpflasterung ist als multifunktionaler „shared space“ für Märkte, Festakte, Feierlichkeiten u. ä. konzipiert. Im Alltag ist er als Parkplatz für zumindest 16 Fahrzeuge verwendbar. Die Straße wurde geringfügig versetzt und in das Fünfeck des Platzes eingebunden, wobei der Materialwechsel eine gestalterische Zäsur setzt – Bäume, Info-Point und Sitzbänke bestimmen diese Zone, die auch Wartebereich für den Bus ist. Eine Sitzstufe im Hang zur Kirche bildet den Platzabschluss im Norden. Vor dem Amtsgebäude wurde ein Natursteinbrunnen mit Wasserspiel realisiert.

Der überdachte Vorbereich führt ins Foyer. Von hier sind der Sitzungssaal im westlichen Bauteil und östlich das Bürgerservice mit den angeschlossenen Büroräumlichkeiten erschlossen. Vom Parkplatz im Osten gelangt man in den Eingangsbereich für die Gewerbeflächen im Obergeschoß. Durch die räumliche Verbindung zum Bürgerservice kann das Obergeschoß auch als Erweiterung des Amtsgebäudes dienen. Der Bereich mit Sitzungssaal und Fraktionsraum inklusive Nebenräume kann abgetrennt werden und funktioniert so auch als Veranstaltungszentrum außerhalb der Amtszeiten. (Text: Architekten, bearbeitet)



© Kurt Kuball



© Kurt Kuball



© Kurt Kuball

Amtsgebäude Tumeltsham

DATENBLATT

Architektur: Gerald Anton Steiner
 Bauherrschaft: Gemeinde Tumeltsham
 Tragwerksplanung: DI Weihartner ZT GmbH
 örtliche Bauaufsicht: OÖWohnbau
 Bauphysik: TAS Bauphysik
 Fotografie: Kurt Kuball

TB Fischl
 FEP Fuchs
 BPS OÖ Boden- Baustoffprüfstelle

Funktion: Büro und Verwaltung

Wettbewerb: 01/2017 - 04/2017
 Planung: 06/2017 - 03/2019
 Ausführung: 03/2019 - 02/2020

Grundstücksfläche: 2.325 m²
 Bruttogeschossfläche: 1.221 m²
 Nutzfläche: 1.020 m²
 Bebaute Fläche: 505 m²
 Umbauter Raum: 4.509 m³
 Baukosten: 2,1 Mio EUR

NACHHALTIGKEIT

Der Baukörper in Niedrigenergiebauweise wurde als Ziegelmassivbau mit entsprechenden Speichermassen konzipiert. Die Fassade bildet ein Wärmedämmverbundsystem mit Hanfdämmplatten und Dünnputz. Das Dach ist mit Tondachziegeln gedeckt. Der optimierte Anteil an Fensterflächen in der Fassade und außenliegende Raffstore verhindern die Überhitzung in den Sommermonaten und gewährleisten die Sommertauglichkeit des Gebäudes ohne zusätzlichen Energieaufwand.

Heizwärmebedarf: 43,0 kWh/m²a (Energieausweis)
 Endenergiebedarf: 72,9 kWh/m²a (Energieausweis)



© Kurt Kuball



© Kurt Kuball



© Kurt Kuball

Amtsgebäude Tumeltsham

Primärenergiebedarf: 139,2 kWh/m²a (Energieausweis)

Außeninduzierter Kühlbedarf: 21,7 kWh/m²a (Energieausweis)

Energiesysteme: Photovoltaik, Wärmepumpe

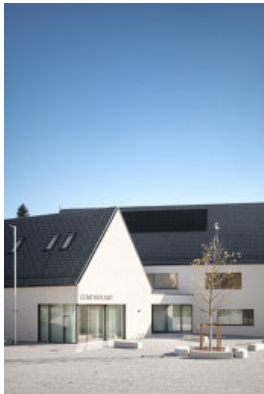
Materialwahl: Holzbau, Überwiegende Verwendung von Dämmstoffen aus nachwachsenden Rohstoffen, Vermeidung von PVC für Fenster, Türen, Ziegelbau

AUSFÜHRENDE FIRMIEN:

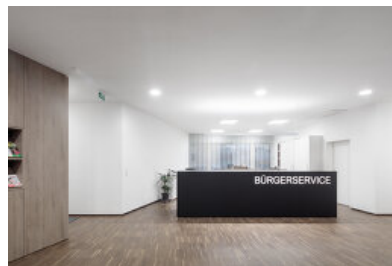
Baumeister: Swietelsky Baugesellschaft m.b.H., Linz; Zimmermeister: Zimmerei & Planungsbüro Brückl, Tumeltsham; Elektro: EBG GmbH & CoKG, Ried im Innkreis; HKLS: Gahleitner Installationen GmbH, Kopfing im Innkreis; Portale: Thebert Schlosserei & Metallbau, Tumeltsham; Aufzug: Kone AG, Linz; Boden / Estrich: Raumausstattung Wiesinger GmbH, Eferding; Dachdecker: Markl Dachdeckerei - Spenglerei GmbH, Riedau; Fenster: Josko Fenster und Türen GmbH, Andorf; Sonnenschutz: Josko Fenster und Türen GmbH, Andorf; Fliesen: Martin Spitzbart, Ohlsdorf; Tiefenbohrung: G. Braumann GmbH, Andriehsfurt; Vollwärmeschutz: EH2 Bau GmbH, Eberstallzell; Innentüren: r&r Objektischlerei GmbH, Linz/Leonding; Trockenbau: Pagitsch GesmbH, Tamsweg; Büromöbel: MPG Möbel Produktions GmbH, Micheldorf; Schlosser: Markus Fasthuber, St. Willibald; Maler: Der freundliche Maler, Gmunden; Außenanlage: West-Asphalt, Wels

PUBLIKATIONEN

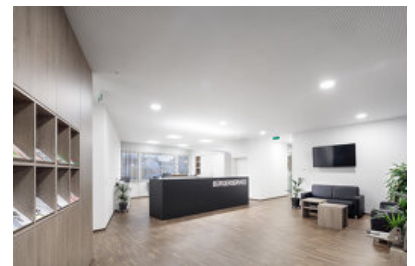
Architektur Fachmagazin



© Kurt Kuball



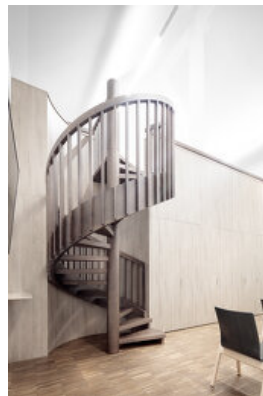
© Kurt Kuball



© Kurt Kuball



© Kurt Kuball



© Kurt Kuball



© Kurt Kuball

Amtsgebäude Tumeltsham



© Kurt Kuball



© Kurt Kuball



© Kurt Kuball



© Kurt Kuball



© Kurt Kuball



© Kurt Kuball



© Kurt Kuball



© Kurt Kuball

Amtsgebäude Tumeltsham



Lageplan



Grundriss EG