



© Albrecht Imanuel Schnabel

## Auferstehungskapelle Straß

vis a vis Volksschule  
4881 Straß, Österreich

ARCHITEKTUR  
**LP architektur**

BAUHERRSCHAFT  
**Kapellenverein Straß im Attergau**

TRAGWERKSPLANUNG  
**tragwerkspartner zt gmbh**

ÖRTLICHE BAUAUFSICHT  
**Gebetsberger Bauplanung**

FERTIGSTELLUNG  
**2020**

SAMMLUNG  
**afo architekturforum oberösterreich**

PUBLIKATIONSdatum  
**24. September 2021**



Die in der Verlängerung einer alten Schottergrube situierte Auferstehungskapelle definiert durch ihre Lage einen neuen Ort der Begegnung für Straß. Eine dem Hang entgegengestellte Betonklammer bildet einen markanten, topografischen Abschluss als Standort für das Bauwerk. Der leger ausformulierte Vorplatz leitet zum gedeckten Zugang und in den Vorraum, wo der Weg umgelenkt wird, um von hinten in den offenen, nach oben strebenden Kapellenraum zu führen.

Reduktion auf Konstruktion und Materialität – Lärchenholz, Fichtenholz, gespitzter Beton – bewirken die ruhvolle, besinnlich-abgeschiedene Atmosphäre des Raums. Nach oben hin lösen sich die geschlossenen, raumbildenden Wände auf. Das Zusammenspiel aus tragenden Elementen, vertikaler Fassadenstruktur und horizontalen Lamellen sorgt für die charakteristische, stimmungsvolle Licht- und Raumwirkung im Inneren der Kapelle.

Die Auferstehungskapelle dient für überkonfessionelle Andachten, Gottesdienste oder Feiern, ist aber auch für kulturelle Veranstaltungen gedacht und nutzbar. (Text: Tobias Hagleitner, nach einem Text der Architekten)



© Albrecht Imanuel Schnabel



© Albrecht Imanuel Schnabel



© Albrecht Imanuel Schnabel

## Auferstehungskapelle Straß

### DATENBLATT

Architektur: LP architektur (Tom Lechner)  
 Mitarbeit Architektur: Architekt Tom Lechner  
 Bauherrschaft: Kapellenverein Straß im Attergau  
 Tragwerksplanung: tragwerkspartner zt gmbh (Conrad Brinkmeier, Thomas Badergruber)  
 örtliche Bauaufsicht: Gebetsberger Bauplanung  
 Mitarbeit ÖBA: DI Alois Gebetsberger  
 Fotografie: Albrecht Imanuel Schnabel

Funktion: Sakralbauten

Fertigstellung: 08/2020

Nutzfläche: 50 m<sup>2</sup>

### NACHHALTIGKEIT

Materialwahl: Holzbau, Mischbau

### AUSFÜHRENDE FIRMEN:

Kreuzer Holzbau GmbH, Innerschwand am Mondsee; Reindl Bau GmbH, Mondsee;  
 Mayrhofer GmbH & CoKG, Attersee; Bechter Licht GmbH, Hittisau

### AUSZEICHNUNGEN

best.architects 22

In nextroom dokumentiert:

Oberösterreichischer Holzbaupreis 2022, Anerkennung

ZV-Bauherrenpreis 2021, Preisträger

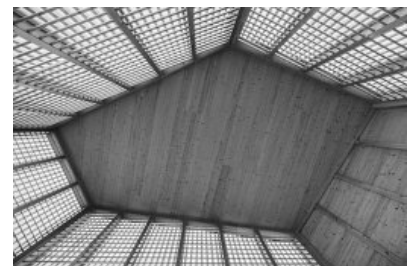
OÖN Daidalos-Architekturpreis 2022, Nominierung



© Albrecht Imanuel Schnabel



© Albrecht Imanuel Schnabel

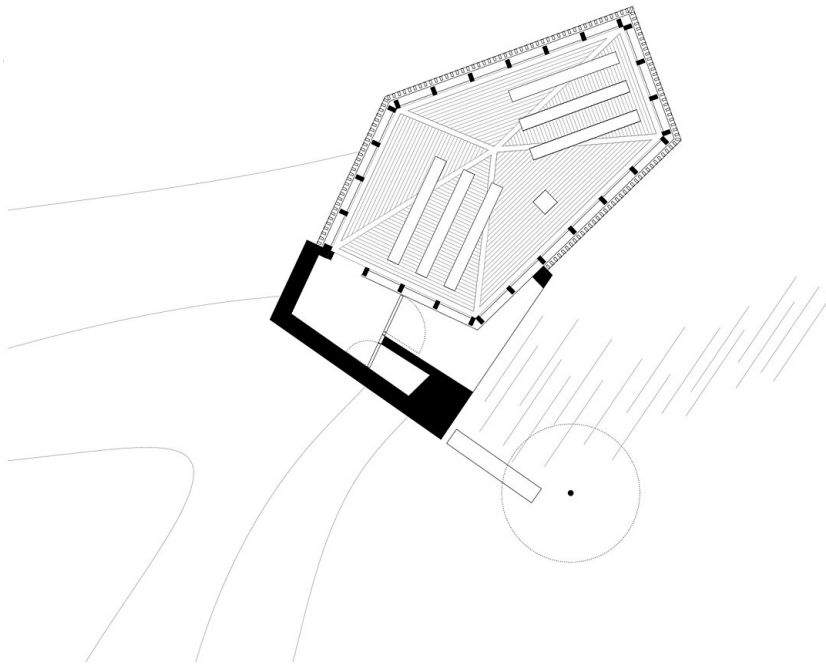


© Albrecht Imanuel Schnabel

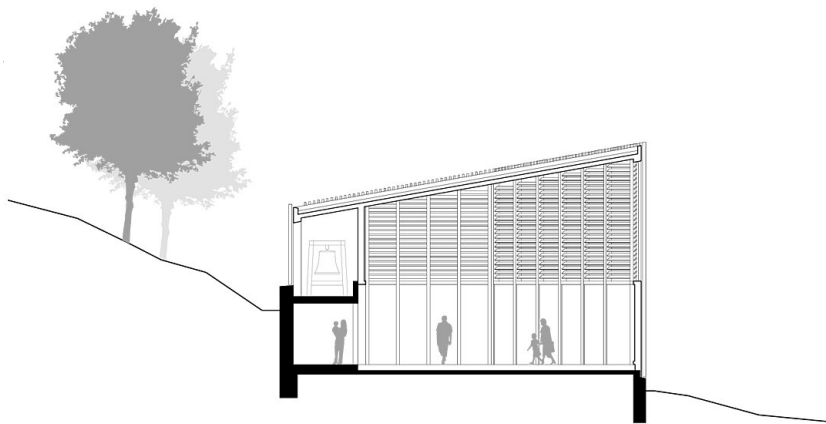
Auferstehungskapelle Straß



Lageplan

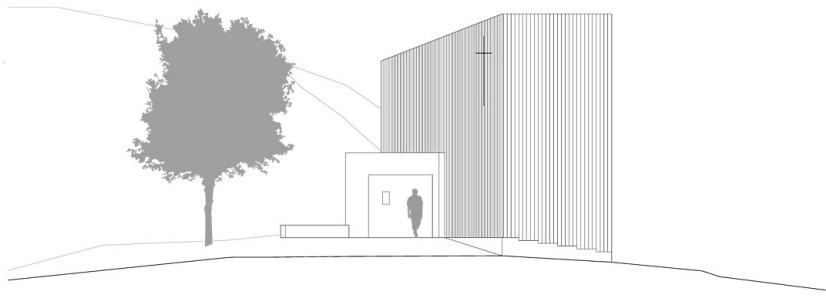


Grundriss EG

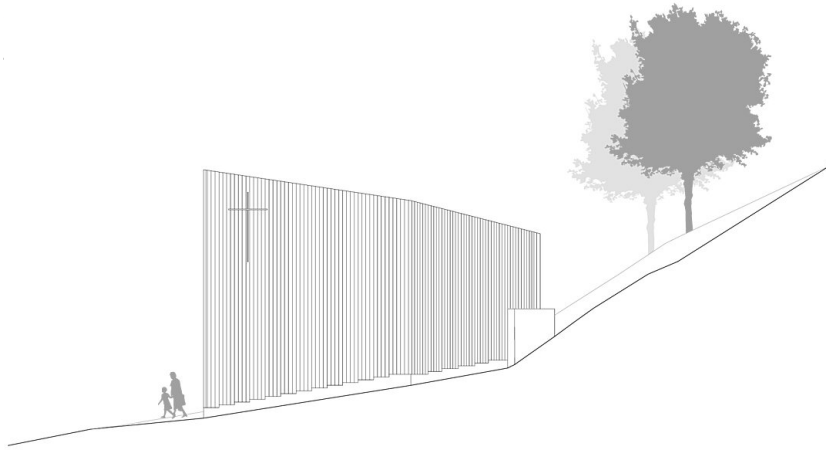


Schnitt

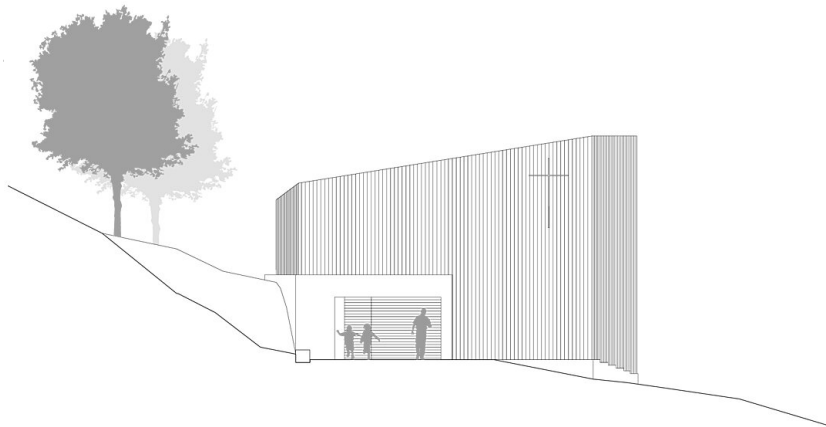
**Auferstehungskapelle Straß**



Ansicht Süd



Ansicht West



Ansicht Ost