



© Thomas Hennerbichler

Der Zubau des Betriebsgebäudes der Firma Gantner Instruments wurde als schlichter Sichtbetonkörper, dem eine um vier Grad verschwenkte Textilfassade vorgehängt ist, errichtet. Diese Verdrehung verleiht dem Neubau eine Anmutung von Bewegung und Dynamik. Im ersten Obergeschoß dockt der Annex mittels einer Brücke an die Mittelzone des Bestandsgebäudes an. Die Erschließung innerhalb des Neubaus erfolgt über zwei zentral gelegene, einläufige Treppen. Licht fällt durch eine großzügige Öffnung im Dach vom obersten bis ins unterste Geschoß, wodurch diese natürlich belichtete Erschließungszone als kommunikativer Bereich zum Austausch einlädt. Angeordnet um eine gemeinsame Mitte, entstanden zusätzliche Büro-, Versuchs- und Konferenzräume. (Text: Architekten, bearbeitet)

Gantner Instruments IV

Montafonerstrasse 4
6780 Schruns, Österreich

ARCHITEKTUR

Lang Vonier Architekten

BAUHERRSCHAFT

Gantner Instruments

TRAGWERKSPLANUNG

Mader & Flatz

ÖRTLICHE BAUAUFSICHT

Maier Bau Consult

KUNST AM BAU

Sägenvier DesignKommunikation

FERTIGSTELLUNG

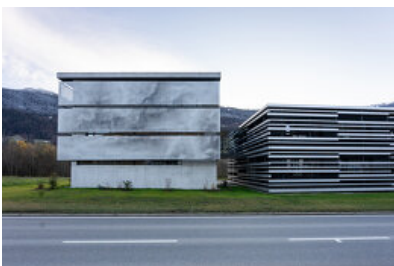
2020

SAMMLUNG

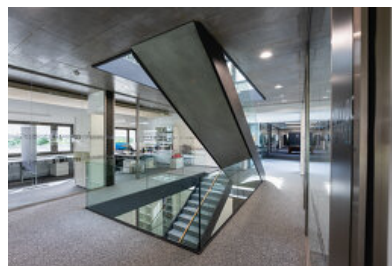
Vorarlberger Architektur Institut

PUBLIKATIONSdatum

13. September 2021



© Thomas Hennerbichler



© Thomas Hennerbichler



© Thomas Hennerbichler

Gantner Instruments IV

DATENBLATT

Architektur: Lang Vonier Architekten (Hans-Peter Lang, Christian Vonier)

Mitarbeit Architektur: Hans-Peter Lang und Thomas Hennerbichler

Bauherrschaft: Gantner Instruments

Tragwerksplanung: Mader & Flatz (Ernst Mader, Markus Flatz)

Mitarbeit Tragwerksplanung: Robert Kofler

örtliche Bauaufsicht: Maier Bau Consult

Mitarbeit ÖBA: Gerhard Maier und Thomas Ganahl

Kunst am Bau: Sägenvier DesignKommunikation (Sigi Ramoser)

Mitarbeit Kunst am Bau: Sigi Ramoser und Birgit Kappler

Fotografie: Thomas Hennerbichler

Funktion: Industrie und Gewerbe

Planung: 04/2019 - 06/2020

Ausführung: 12/2019 - 08/2020

Grundstücksfläche: 655 m²

Bruttogeschossfläche: 548 m²

Nutzfläche: 473 m²

Bebaute Fläche: 182 m²

Umbauter Raum: 2.129 m³

NACHHALTIGKEIT

Heizwärmebedarf: 37,8 kWh/m²a (Energieausweis)

Primärenergiebedarf: 138,7 kWh/m²a (Energieausweis)

Energiesysteme: Wärmepumpe

Materialwahl: Stahlbeton, Vermeidung von PVC für Fenster, Türen, Vermeidung von PVC im Innenausbau

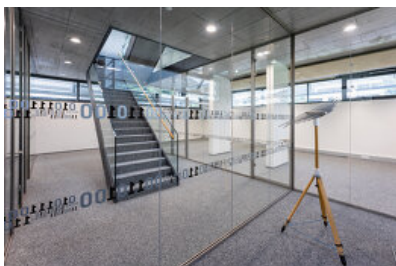
RAUMPROGRAMM

Versuchswerkstätten, Büroräume, Büro und Verwaltung, Konferenzraum

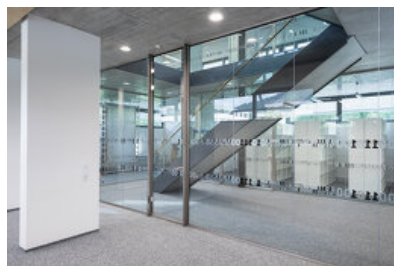
AUSFÜHRENDE FIRMEN:

Gebrüder Vonbank GesmbH; Zuderell Metallbau GmbH & CoKG; GOA Gaigg

Werbetechnik; Dachdecker Stermer GmbH; Lechleitner Glastechnik; Tischlerei



© Thomas Hennerbichler



© Thomas Hennerbichler



© Thomas Hennerbichler

Gantner Instruments IV

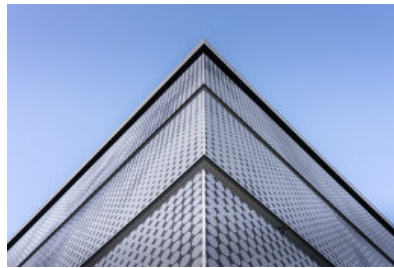
Tiefenthaler GmbH; BA-Barbisch Raumgestaltung GmbH; Ludwig Battlogg Stukkateur und Verputz GmbH & Co KG

PUBLIKATIONEN

Architektur Vorarlberg 2020/Bauen+Handwerk



© Thomas Hennerbichler

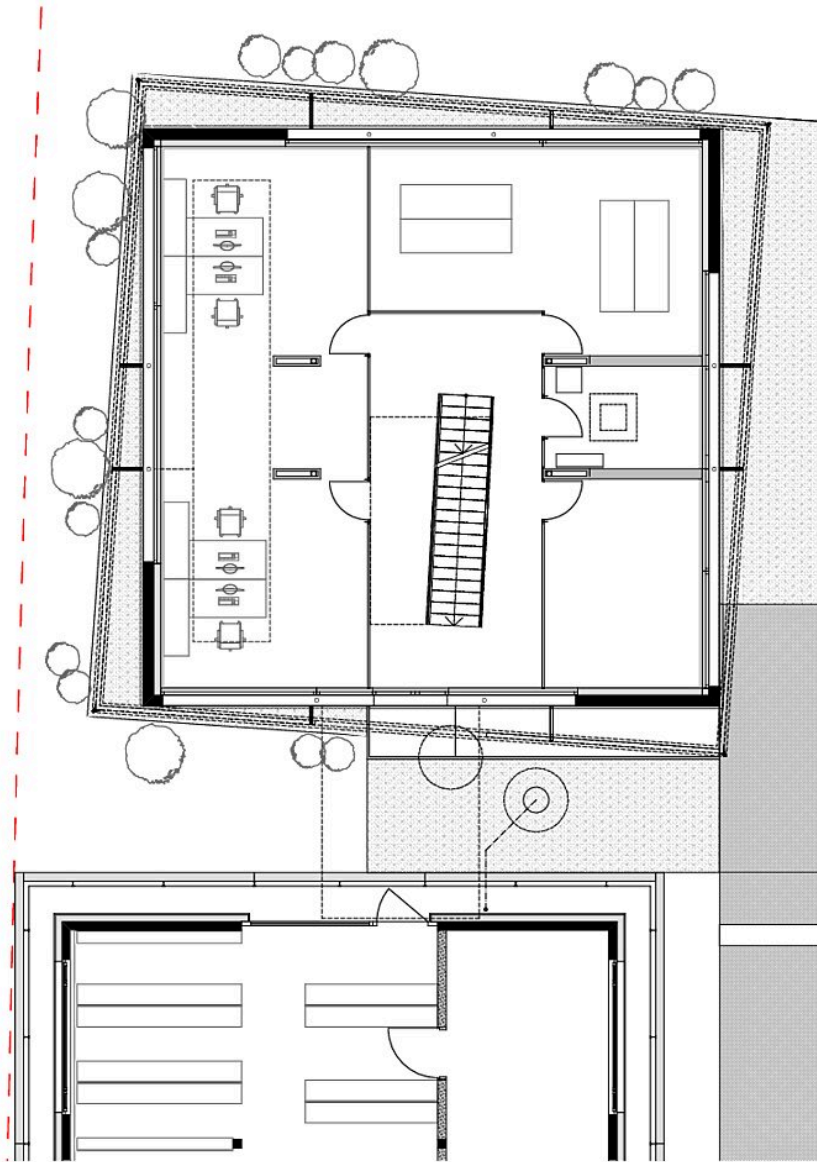


© Thomas Hennerbichler



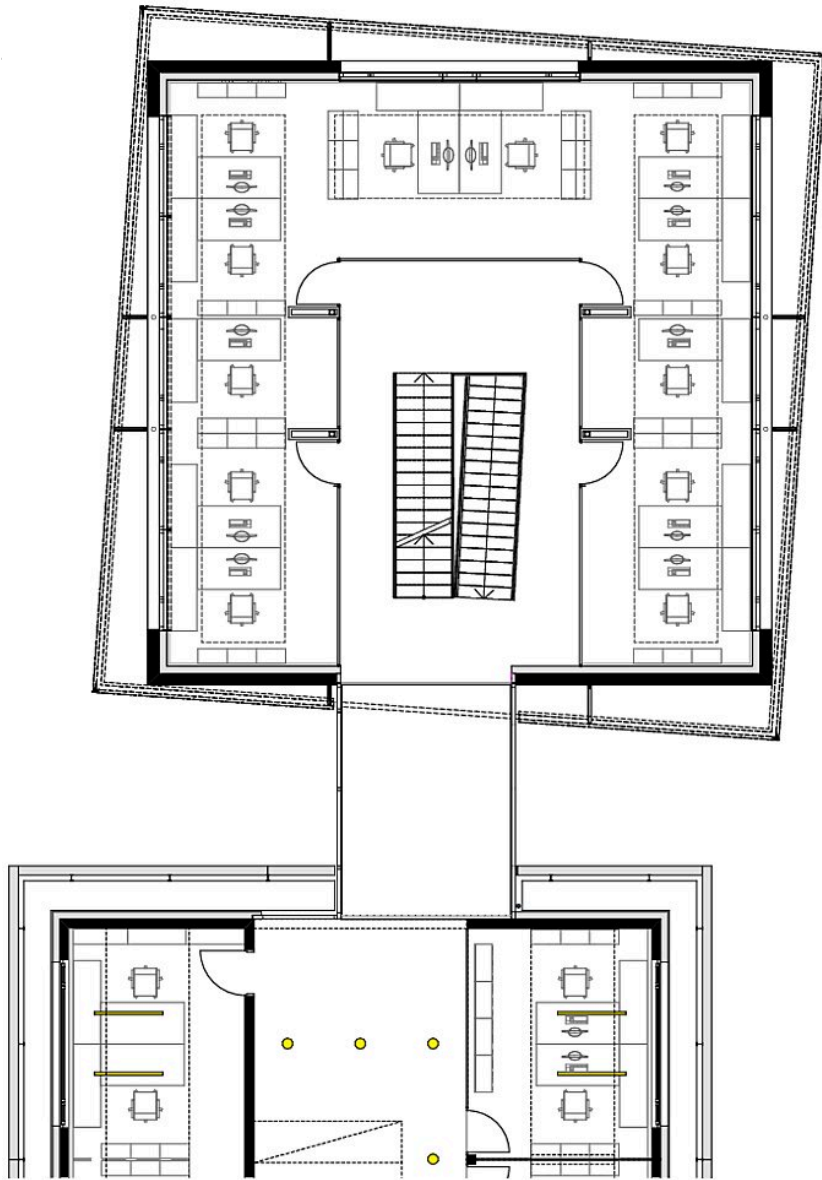
© Thomas Hennerbichler

Gantner Instruments IV



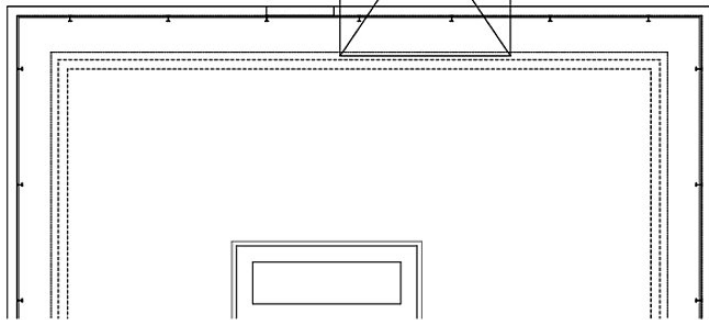
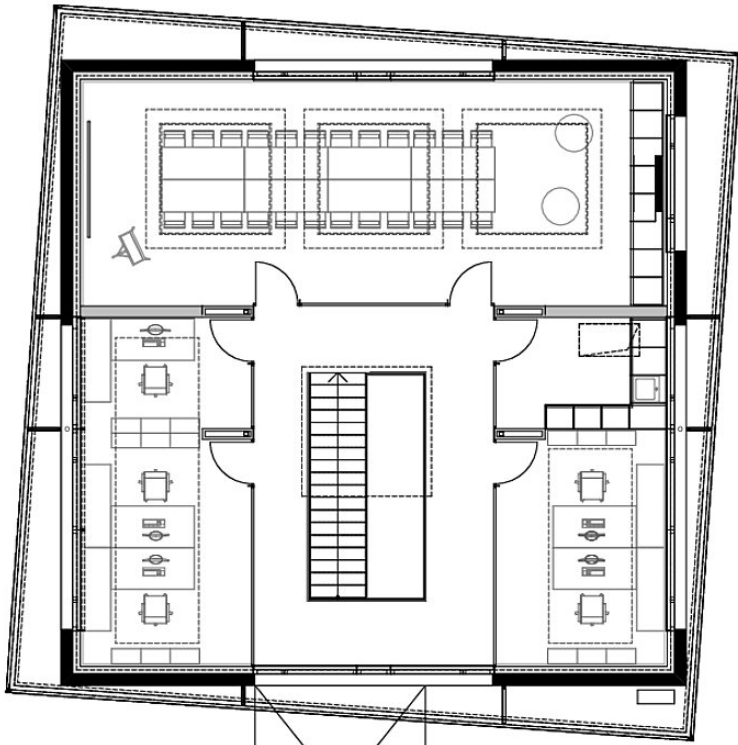
Grundriss EG

Gantner Instruments IV

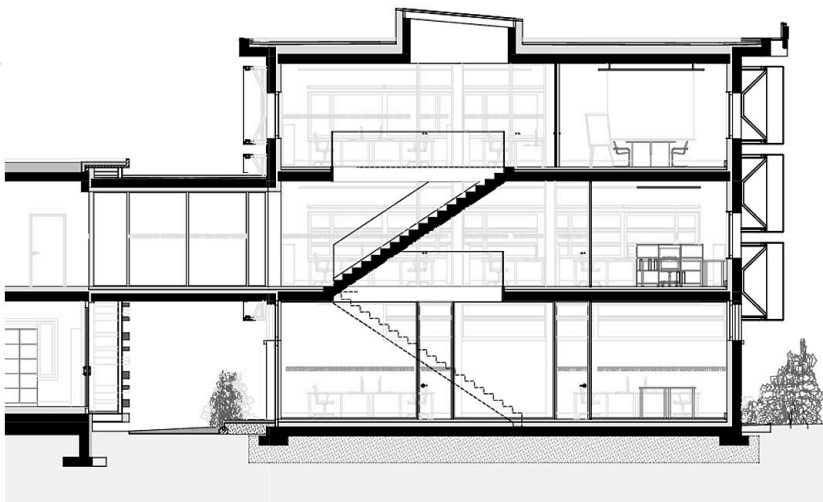


Grundriss OG

Gantner Instruments IV



Grundriss DG



Schnitt