



© Thomas Hennerbichler

Seitlich, unterhalb der Staumauer des Vermuntsees ist das Hauptportal des neuen Kraftwerks Obervermunt II angeordnet und fügt sich unter Berücksichtigung der topografischen Gegebenheiten in den Naturraum ein. Materialisiert wurde die aus dem Gelände wachsende Kubatur in Sichtbeton, Naturstein und eloxierten Metallteilen. Die technischen Funktionen sind architektonisch vollständig ins Gesamtgebäude integriert. (Text: Architekten, bearbeitet)

Obervermuntwerk II – Hauptportal

Silvretta Hochalpenstraße
6793 Gaschurn, Österreich

ARCHITEKTUR

Lang Vonier Architekten

BAUHERRSCHAFT

Vorarlberger Illwerke AG

TRAGWERKSPLANUNG

M+G INGENIEURE

FERTIGSTELLUNG

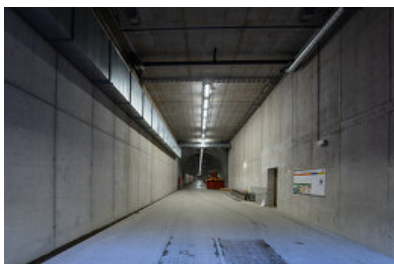
2018

SAMMLUNG

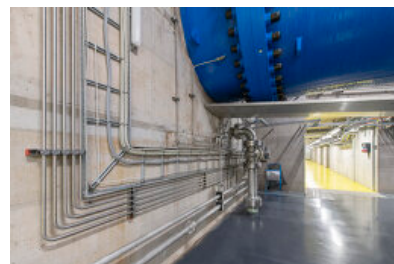
Vorarlberger Architektur Institut

PUBLIKATIONSdatum

2. Januar 2021



© Thomas Hennerbichler



© Patrick Säly



© Patrick Säly

Obervermuntwerk II – Hauptportal

DATENBLATT

Architektur: Lang Vonier Architekten (Hans-Peter Lang, Christian Vonier)

Bauherrschaft: Vorarlberger Illwerke AG

Tragwerksplanung: M+G INGENIEURE (Josef Galehr)

Fotografie: Patrick Säly, Thomas Hennerbichler

Funktion: Sonderbauten

Planung: 05/2011

Ausführung: 05/2014 - 08/2018

NACHHALTIGKEIT

Materialwahl: Stahlbeton