



© Patrick Säly

Das Bürogebäude tritt durch seine Orientierung, Proportion und Fassadenstruktur prägnant in Erscheinung. Eine horizontale Ordnung wird durch auskragende Deckenelemente und die Fassadenstruktur hergestellt. Der Eingang unterbricht die geschlossene Fassadenwirkung straßenseitig mit einer einladenden Geste. Der Anschluss des Terrains am Fundamentriegel lässt das Gebäude schwebend wirken. Im Inneren öffnet sich ein zweigeschoßiger Raum. Er dient als Empfang, Aufenthaltsbereich, Erschließung ins Obergeschoß sowie für sämtliche Räume. Alle Büros wurden in schalreinem Beton ausgeführt. Die erforderliche Infrastruktur unterstützt das reduzierte Design. Der transparente Schulungsraum führt die „Filterschicht“ der Fassade nach innen. (Text: Architekten, bearbeitet)

Gantner Instruments Schruns

Montafonerstrasse 4
6780 Schruns, Österreich

ARCHITEKTUR

Lang Vonier Architekten

BAUHERRSCHAFT

Gantner Instruments

TRAGWERKSPLANUNG

Thomas Burtscher

ÖRTLICHE BAUAUFSICHT

Maier Bau Consult

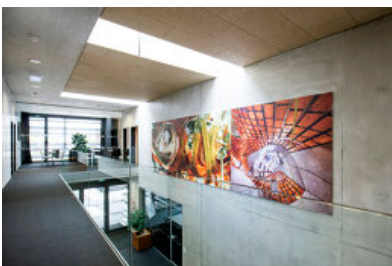
FERTIGSTELLUNG

2015

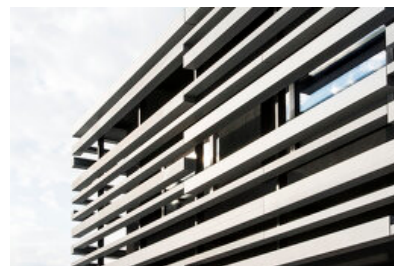
SAMMLUNG

Vorarlberger Architektur Institut

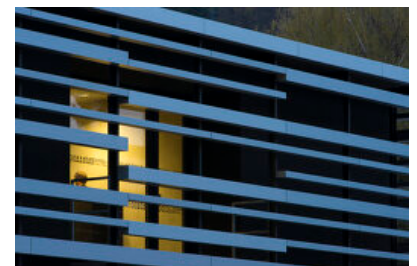
PUBLIKATIONSdatum

2. September 2021

© Patrick Säly



© Patrick Säly



© Patrick Säly

Gantner Instruments Schruns

DATENBLATT

Architektur: Lang Vonier Architekten (Hans-Peter Lang, Christian Vonier)

Bauherrschaft: Gantner Instruments

Tragwerksplanung: Thomas Burtscher

örtliche Bauaufsicht: Maier Bau Consult

Fotografie: Patrick Säly

Funktion: Industrie und Gewerbe

Planung: 2012 - 2014

Fertigstellung: 2015

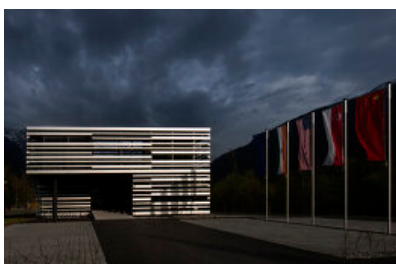
Nutzfläche: 892 m²

Umbauter Raum: 3.725 m³

NACHHALTIGKEIT

Energiesysteme: Wärmepumpe

Materialwahl: Stahlbeton



© Patrick Säly

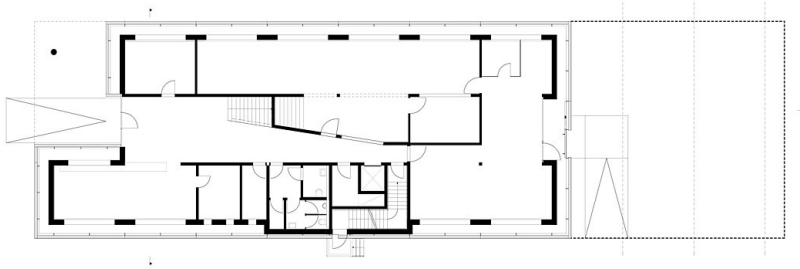


© Patrick Säly

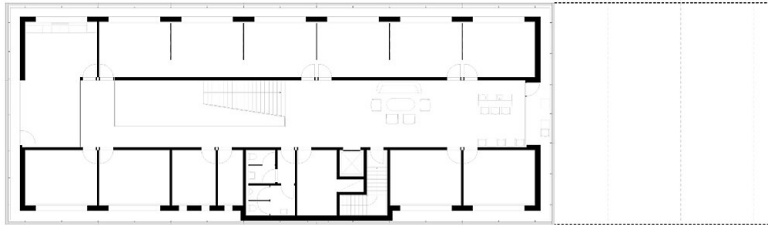


© Patrick Säly

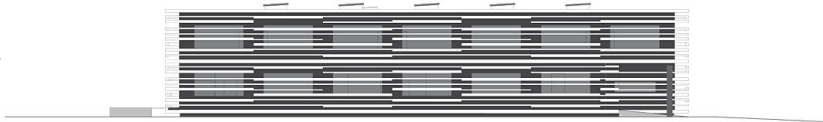
Gantner Instruments Schruns



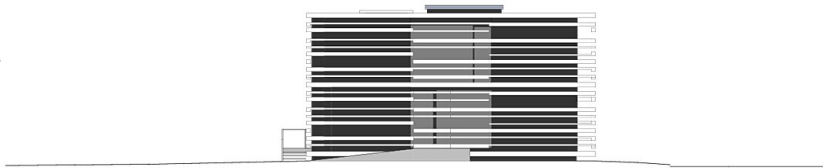
Grundriss EG



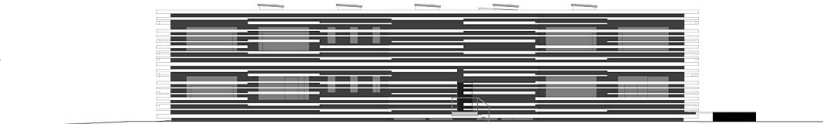
Grundriss OG



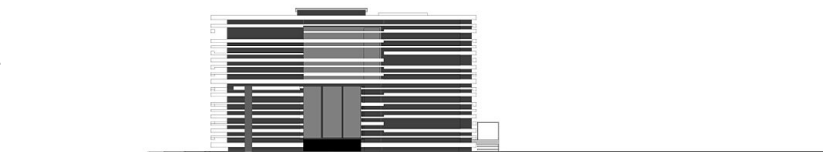
Ansicht Nord



Ansicht Ost



Ansicht Süd



Ansicht West