



© Albrecht Imanuel Schnabel

Die bestehende Hotelanlage wird mittels eines in den Hang integrierten Neubaus erweitert. Der Baukörper fügt sich selbstbewusst in die markante Topographie ein. Der zweigeschoßige Bau verbindet mit Lichthöfen und einer klaren Linienführung die notwendige Abgeschlossenheit mit der Weite der Landschaft. In nuancierten Raumsequenzen verschmelzen einzelne Bereiche mit unterschiedlichen Funktionen zu einem Ganzen. Intro- und extrovertierte Bezüge generieren einen Ort der Stille. Die Materialität - Stein und Beton im Nassbereich und Holz im Ruhebereich - erzeugt durch differenzierte Oberflächenstrukturen und einer entsprechenden handwerklichen Verarbeitung eine Ästhetik, die durch eine unaufdringliche Atmosphäre und einen unverwechselbaren Charakter besticht. Die Reduktion auf das Notwendige und das Besinnen auf das Wesentliche geben dem Gast Raum für sich selbst und bieten eine Alternative zum gebauten Alltag der Tourismusarchitektur. (Text: Initiative Architektur nach einem Text der Architekten)

Wellness Hotel Moar Gut

Moargasse 22
5611 Großarl, Österreich

ARCHITEKTUR
LP architektur

BAUHERRSCHAFT
Elisabeth und Josef Kendlbacher

TRAGWERKSPLANUNG
Hettegger ZT GmbH
Lackner | Egger Bauingenieure

LANDSCHAFTSARCHITEKTUR
Walch Landschaftsarchitektur

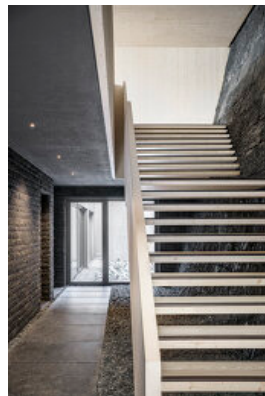
FERTIGSTELLUNG
2020

SAMMLUNG
Initiative Architektur

PUBLIKATIONSdatum
13. Oktober 2021



© Albrecht Imanuel Schnabel



© Albrecht Imanuel Schnabel



© Albrecht Imanuel Schnabel

Wellness Hotel Moar Gut

DATENBLATT

Architektur: LP architektur (Tom Lechner)

Bauherrschaft: Elisabeth und Josef Kendlbacher

Tragwerksplanung: Hettegger ZT GmbH, Lackner | Egger Bauingenieure (Markus Lackner, Markus Egger)

Landschaftsarchitektur: Walch Landschaftsarchitektur (Karin Walch)

Fotografie: Albrecht Imanuel Schnabel

Funktion: Hotel und Gastronomie

Planung: 03/2019

Fertigstellung: 10/2020

Nutzfläche: 800 m²

NACHHALTIGKEIT

Materialwahl: Holzbau, Stahlbeton

AUSFÜHRENDE FIRMEN:

Naturstein: Herzsell GmbH, Altenmarkt im Pongau; Inneneinrichtung: Tischlerei

Huber GmbH & CoKG, Hüttschlag; Fenster: Prehal Möbel Ges.m.b.H, Radstadt;

Zimmerer: Zimmerei Sebastian Gruber GmbH & CoKG, Großarl; Sauna: Devine

Wellness-Anlagenbau GmbH, Radfeld; Pool: Heidenbauer Edelstahl GmbH, Bruck an

der Mur; Rutschenbauer: Josef Wiegand GmbH & CoKG, Rasdorf, D



© Albrecht Imanuel Schnabel



© Albrecht Imanuel Schnabel

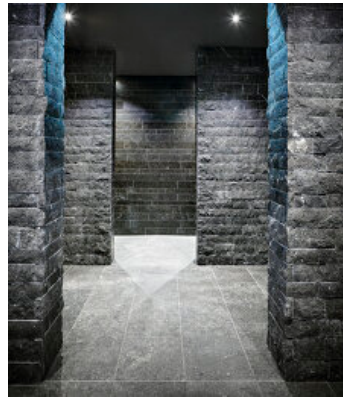


© Albrecht Imanuel Schnabel

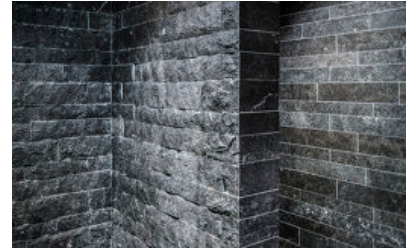
Wellness Hotel Moar Gut



© Albrecht Imanuel Schnabel

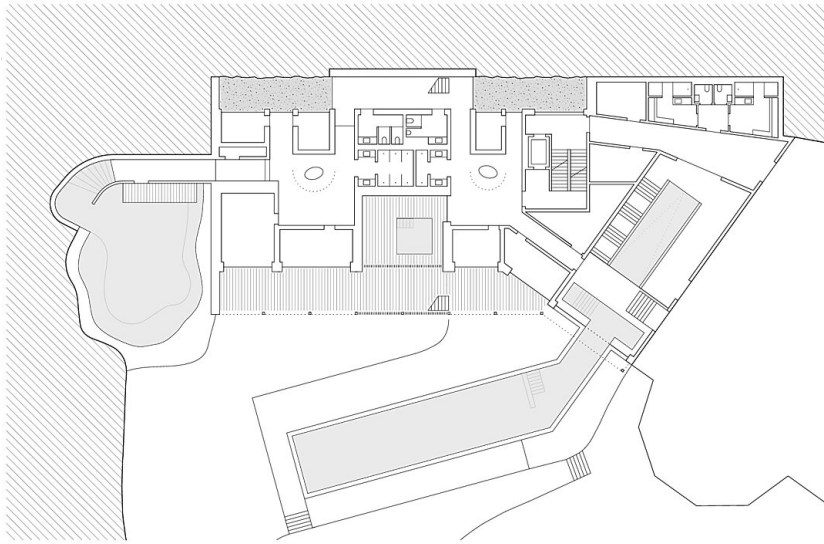


© Albrecht Imanuel Schnabel



© Albrecht Imanuel Schnabel

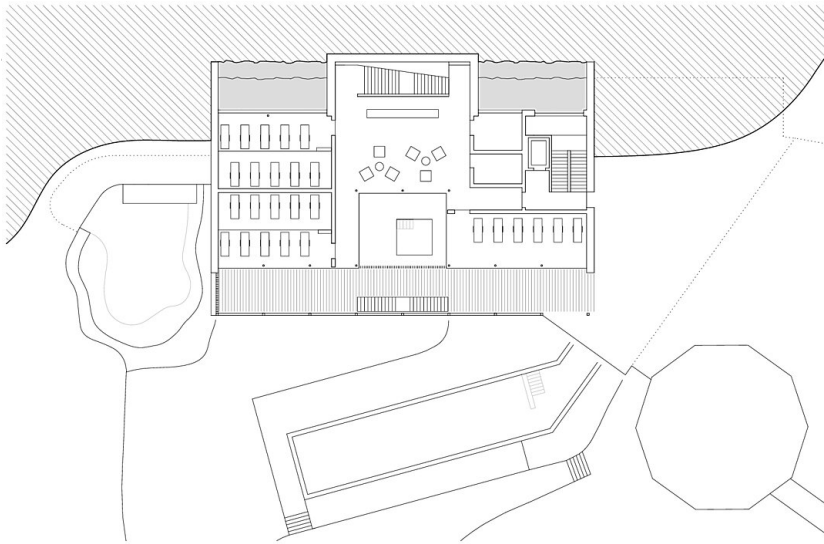
Wellness Hotel Moar Gut



0 1 2 3 4 5 10

GRUNDRISS EG | M 1:250

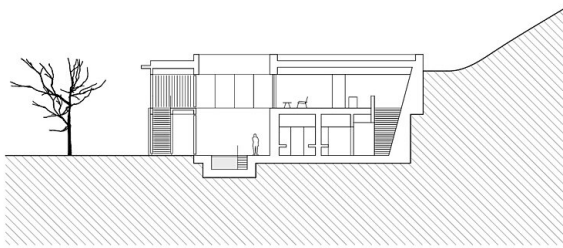
Grundriss EG



0 1 2 3 4 5 10

GRUNDRISS OG | M 1:250

Grundriss OG



0 1 2 3 4 5 10

SCHNITT | M 1:250

Schnitt