



© Albrecht Imanuel Schnabel

Reithalle Hotel Moar Gut

Moargasse 22
5611 Großarl, Österreich

ARCHITEKTUR
LP architektur

BAUHERRSCHAFT
Elisabeth und Josef Kendlbacher

TRAGWERKSPLANUNG
WIEHAG GmbH

ÖRTLICHE BAUAUFSICHT
Hettegger ZT GmbH

LANDSCHAFTSARCHITEKTUR
Karin Walch

FERTIGSTELLUNG
2020

SAMMLUNG
Initiative Architektur

PUBLIKATIONSdatum
24. Dezember 2024



Das 5-Sterne-Hotel Moar Gut in Großarl gehört zu den exklusivsten Beherbergungsbetrieben im Salzburger Land. Das auf die Bedürfnisse von Familien ausgerichtete Resort wurde in jüngster Zeit um zwei fünfgeschoßige Zwillingsbauten mit Apartments, einen Wellness- und einen Restaurantbereich sowie großzügige Sportstätten mit Turn- und Boulderhalle erweitert. Die neue Reithalle, die nunmehr auch einen Reitbetrieb im Winter erlaubt, stellt in diesem Kontext eine wichtige Ergänzung dar. Die im Dezember 2019 eröffnete Reithalle wurde in einer rekordverdächtigen Bauzeit von nur sechs Monaten errichtet. Sie bildet den nördlichen Abschluss der über viele Jahre gewachsenen Hotelanlage und bildet in Form und Materialität einen wichtigen Baustein in der von LP architektur entwickelten Neupositionierung der Hotelanlage.

Dabei ist es gelungen die beträchtliche Dimension der Halle mit einer Reitplatzgröße von 20 x 40 Meter, einem Dach mit 27 x 43 Meter bei einer Firsthöhe von 12 Meter in die Landschaft zu integrieren. Über einem Sockel aus gespitztem Sichtbeton wurde ein nach allen vier Seiten hin offenes Holzfachwerk errichtet. Für Holzkonstruktion wurden ausschließlich heimisches Lärchen- und Fichtenholz verwendet. Dieses filigrane Konstrukt löst einerseits das Volumen auf und ermöglicht gleichzeitig einen 360°-Ausblick ins Großarler Tale. Ein tief herabgezogenes asymmetrisches Satteldach, das an der östlichen Stirnseite abgewalmt ist, gewährt die harmonische Einfügung ins Landschaftsbild. (Text: Roman Höllbacher)



© Albrecht Imanuel Schnabel



© Albrecht Imanuel Schnabel



© Albrecht Imanuel Schnabel

Reithalle Hotel Moar Gut

DATENBLATT

Architektur: LP architektur (Tom Lechner)

Mitarbeit Architektur: DI Barbara Vierthaler, Ing. Jakob Pöttler

Bauherrschaft: Elisabeth und Josef Kendlbacher

Tragwerksplanung: WIEHAG GmbH

Landschaftsarchitektur: Karin Walch

örtliche Bauaufsicht: Hettegger ZT GmbH

Fotografie: Albrecht Imanuel Schnabel

Elektroplanung: e+engineering Ingenieurbüro Sieberer GmbH / Altenmarkt im Pongau

Maßnahme: Neubau

Funktion: Sport, Freizeit und Erholung

Planung: 03/2019

Fertigstellung: 05/2020

Nutzfläche: 900 m²

NACHHALTIGKEIT

Energiesysteme: Photovoltaik

Materialwahl: Holzbau

AUSFÜHRENDE FIRMEN:

Zimmerer: Zimmerei Sebastian Gruber GmbH & CoKG, Großarl

WIEHAG Timber Construction GmbH, Altheim



© Albrecht Imanuel Schnabel



© Albrecht Imanuel Schnabel



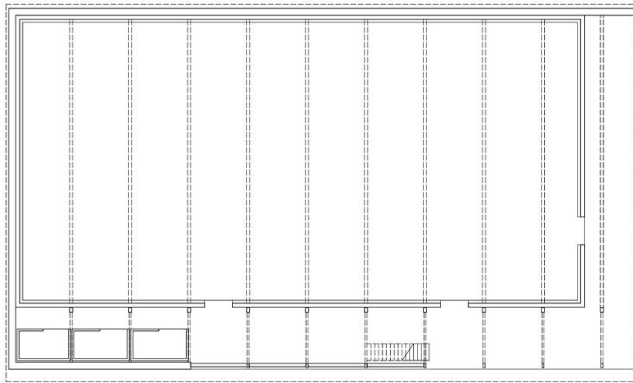
© Albrecht Imanuel Schnabel

Reithalle Hotel Moar Gut



© Albrecht Imanuel Schnabel

Reithalle Hotel Moar Gut



I | h | l | l | l | s | 1:10

GRUNDRISS EG | M 1:200 | REITHALLE

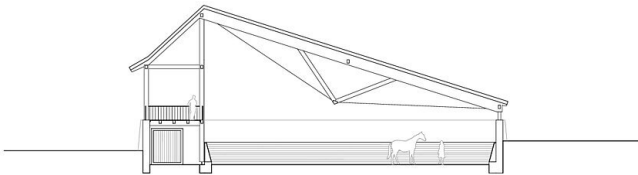
Grundriss EG



I | h | l | l | l | s | 1:10

GRUNDRISS OG | M 1:200 | REITHALLE

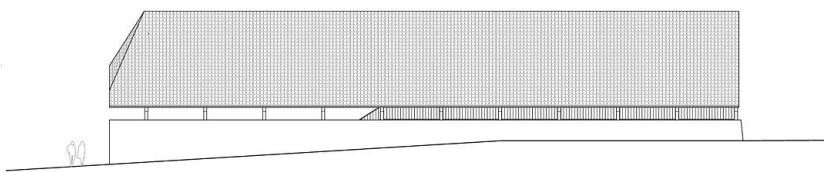
Grundriss OG



I | h | l | l | l | s | 1:10

SCHNITT | M 1:200 | REITHALLE

Schnitt

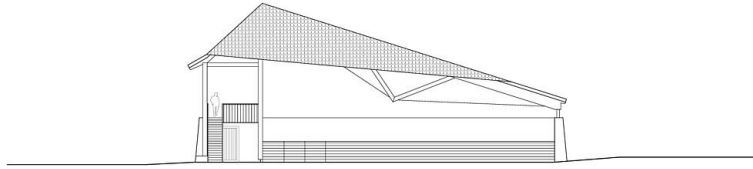


I | h | l | l | l | s | 1:10

ANSICHT NORD | M 1:200 | REITHALLE

Ansicht Nord

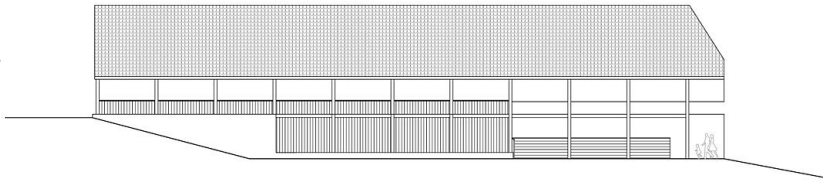
Reithalle Hotel Moar Gut



1 15 1 1 1 1 1 5 110

ANSICHT OST | M 1:200 | REITHALLE

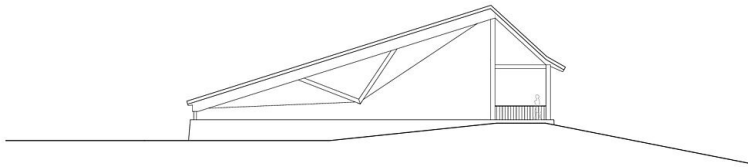
Ansicht Ost



1 15 1 1 1 1 1 5 110

ANSICHT SÜD | M 1:200 | REITHALLE

Ansicht Süd



1 15 1 1 1 1 1 5 110

ANSICHT WEST | M 1:200 | REITHALLE

Ansicht West