



© Monika Nguyen

Inmitten des dörflichen Angers im Weinviertler Obermallebarn wurde ein in Familienbesitz stehender, landwirtschaftlich genutzter Hof aus dem 19. Jahrhundert instandgesetzt. Der baufällige Wirtschaftstrakt wurde abgerissen und durch einen zeitgemäßen Wohntrakt ersetzt.

Der Wunsch der bäuerlichen Familie nach Verwendung des vorhandenen Baumaterials, das hundert Paletten Hochlochziegel sowie Steingutfliesen vom ehemaligen Schulhaus umfasste sowie der hohe Anteil an Eigenleistungen ließ eine unverwechselbare, authentische Hofanlage entstehen, die die ursprüngliche Identität und Struktur des Dorfes berücksichtigt.

Der nordseitige Straßentrakt erfüllt die öffentlichen Aufgaben des Empfangs und stellt Räume für Gäste bereit. Über die zentrale Halle des Althauses zum geschützten Hof hin erreicht man das eigentliche familiäre Wohngebäude und die Scheune, die als hoher, offener Raum mit den beiden anderen Trakten den ruhigen Innenhof einfasst.

Der Neubau zeigt sich wie eine Wand aneinander gereihter Häuser archetypischer Form. Sein Baukörper verbindet qualitätsvolle Innenräume mit hohen Raumvolumen und einer ästhetischen Schlichtheit. Das Material entspricht dem Einsatz und Maßstab örtlich vorgefundener Bauweisen. Die tragenden Wände bestehen aus zweischaligem, teils mit Schuttmaterial gefülltem Mauerwerk aus 25cm Hochlochziegeln, deren massiver Eindruck durch Faltung ihrer äußeren Wandschicht verstärkt wird und sich gartenseitig großzügig öffnet. Darüber ruht der helle hölzerne Dachstuhl mit Satteldächern. (Text: Architekt, bearbeitet)

## Dreihaus

Obermallebarn  
2011 Sierndorf, Österreich

ARCHITEKTUR

**Ernst Pfaffeneder**

TRAGWERKSPLANUNG

**Gmeiner | Haferl & Partner**

FERTIGSTELLUNG

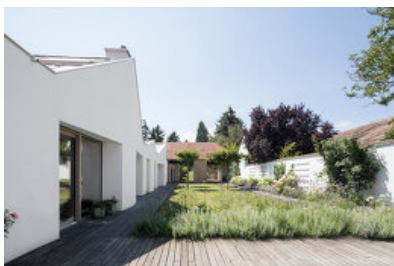
**2018**

SAMMLUNG

**ORTE architekturNetzwerk  
niederösterreich**

PUBLIKATIONSdatum

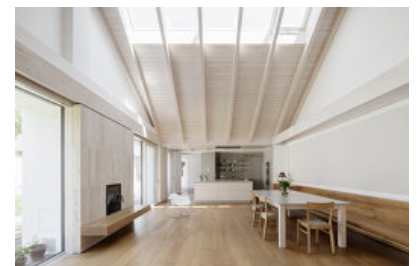
**1. September 2021**



© Monika Nguyen



© Monika Nguyen



© Monika Nguyen

**Dreihaus**

## DATENBLATT

Architektur: Ernst Pfaffeneder

Mitarbeit Architektur: Matthias Kastl, Anton Schwärzler, Sarah Wenninger

Tragwerksplanung: Gmeiner | Haferl & Partner (Manfred Gmeiner, Martin Haferl, René Oberhofer)

Fotografie: Monika Nguyen

Funktion: Landwirtschaft

Planung: 05/2012

Fertigstellung: 12/2018

Nutzfläche: 280 m<sup>2</sup>

## NACHHALTIGKEIT

Einsatz von Abbruch- und Bestandsmaterial

Massive Aussenwände als Puffer- und Speichermasse

Verzicht auf zusätzliche Wärmedämmmassnahmen

Energiesysteme: Wärmepumpe, Geothermie

Materialwahl: Ziegelbau

## AUSFÜHRENDE FIRMEN:

Baumeister Rohbau: Martin Hupf, Spillern; HLS: Ernst Seifried, Hollabrunn; Fenster:

Josko- Gerhard Bauer, Seyring, Christoph Schaden, Jagersberg; Holzbau: Willibald

Longin, Dobersberg mit Christian Groisemeier, Hötzelsdorf;

Eigenleistungen: Familie Brandtner und Mitarbeiter

## AUSZEICHNUNGEN

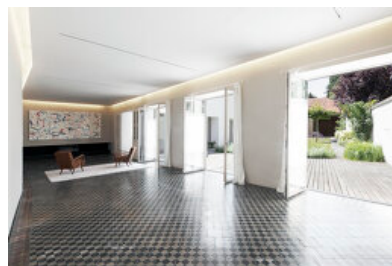
Vorbildliches Bauen in Niederösterreich 2021, Preisträger

## WEITERE TEXTE

Hol die Sonne in den Hof!, Franziska Leeb, Spectrum, Freitag, 27. August 2021



© Monika Nguyen

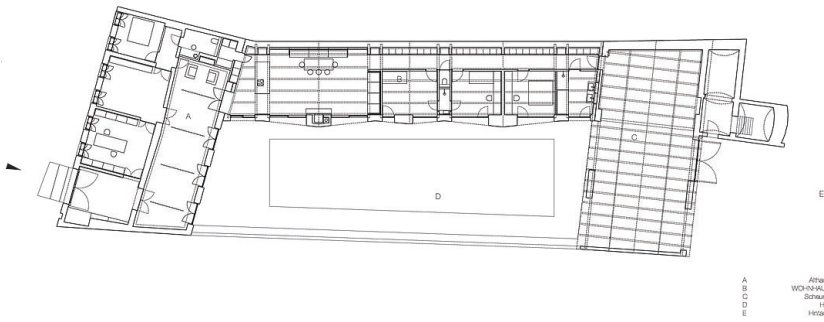


© Monika Nguyen

Dreihaus



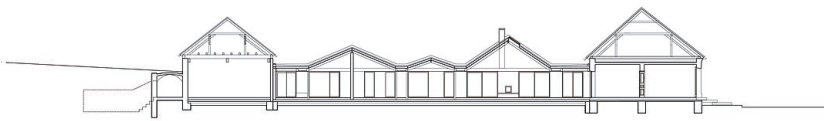
Lageplan



A Atticus  
B Wohnhaus  
C Scheune  
D Hof  
E Hofhaus



Grundriss



Schnitt



Ansicht