



© David Schreyer

Auf dem Bauplatz, der sich über Jahre im Umwidmungsverfahren befand, entstand nun ein großvolumiges Bauwerk mit 50 Microapartments für temporäre Wohnnutzung auf sieben Etagen und sechs Büros im Erdgeschoß. Durch die Längsausrichtung mit grundsätzlicher Orientierung aller Wohnungen gegen Südosten zu einer verkehrsberuhigten Seitenstraße, wurden optimale Belichtungsverhältnisse und natürliche Schallschutzmaßnahmen geschaffen. In rhythmischer Anordnung der kompakten Wohnungsgrundrisse – bestehend aus großzügigem Wohnraum, Schlafbereich und minimiertem Bad – entstanden Vogelhaus-ähnliche Erker und ein weit ausladender Balkon. Die Erschließung erfolgt über eine Außentreppe mit offenen Laubengängen im hofseitigen Teil. (Text: Architekt, bearbeitet)

Gudrun Apartments

Gudrunstraße 1
1110 Wien, Österreich

ARCHITEKTUR

BÜRO KLK

Heinz Lutter

TRAGWERKSPLANUNG

Oberressl & Kantz

FERTIGSTELLUNG

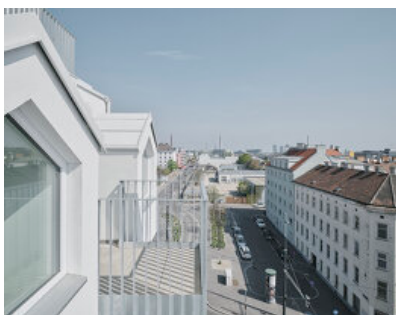
2021

SAMMLUNG

newroom

PUBLIKATIONSdatum

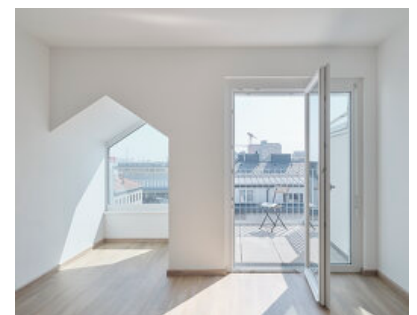
21. September 2021



© David Schreyer



© David Schreyer



© David Schreyer

Gudrun Apartments

DATENBLATT

Architektur: BÜRO KLK (Christian Knapp, Jonathan Lutter), Heinz Lutter

Mitarbeit Architektur: Fabian Lutter, Jürgen DePaul, Xaver Kolleger

Tragwerksplanung: Oberressl & Kantz

Fotografie: David Schreyer

HKLS-E: Bauklimatik, Brandschutz: IMS Brandschutz Ingenieurbüro

Funktion: Gemischte Nutzung

Fertigstellung: 05/2021

Bruttogeschossfläche: 3.900 m²

Nutzfläche: 3.500 m²

NACHHALTIGKEIT

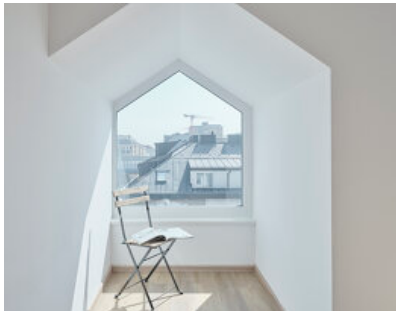
Energiesysteme: Gas-/Ölbrennwertkessel, Photovoltaik

Materialwahl: Stahlbeton

PUBLIKATIONEN

Online: ArchDaily, BauNetz, Treehugger, AIT, AD Russia, Divisare

Print: Architektur Fachmagazin, Architecture & Culture



© David Schreyer



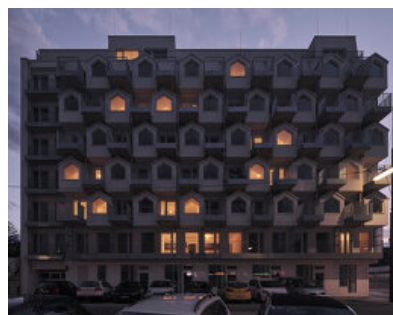
© David Schreyer



© David Schreyer

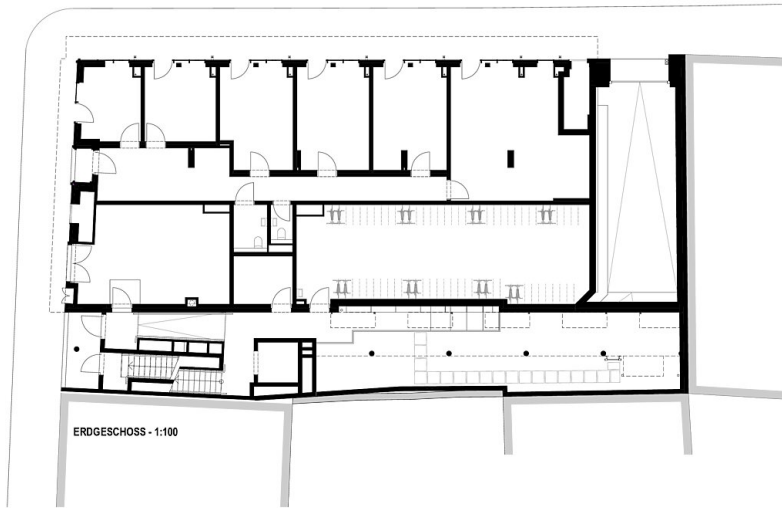


© David Schreyer



© David Schreyer

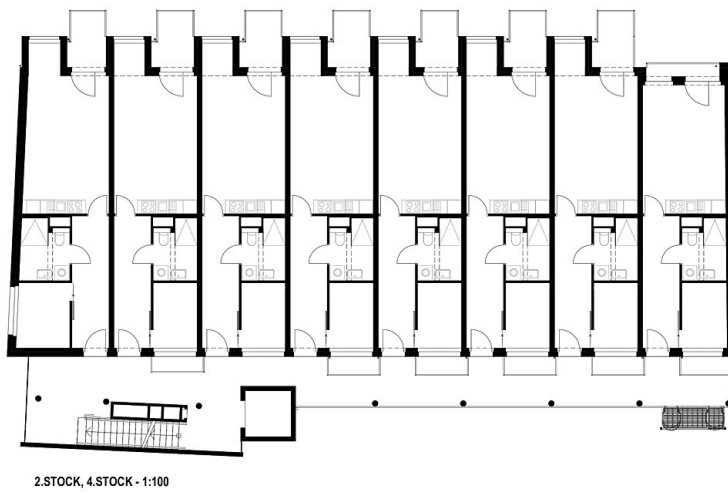
Gudrun Apartments



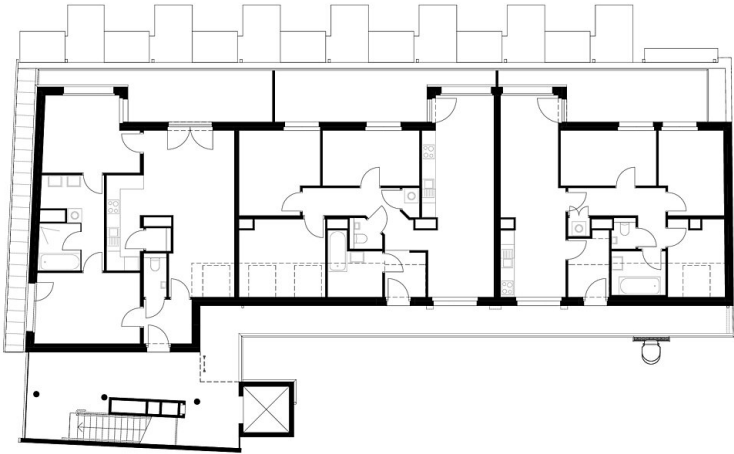
Grundriss EG



Grundriss OG1



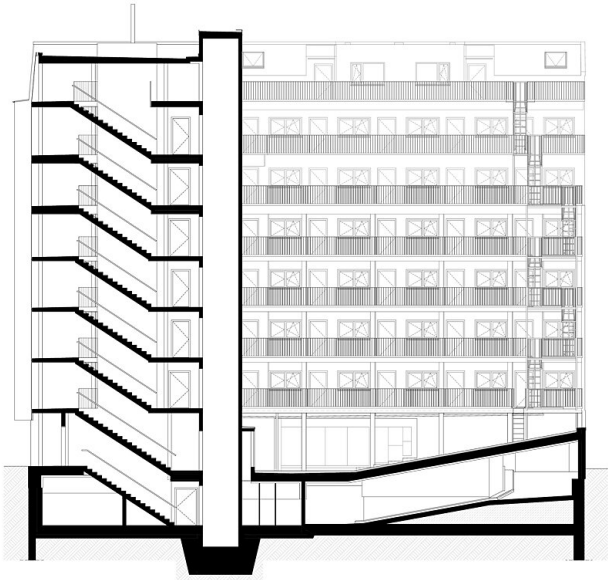
Grundriss OG2



DACHGESCHOSS - 1:100

Gudrun Apartments

Grundriss DG



SCHNITT D - 1:100

Schnitt D

Gudrun Apartments



ANSICHT OSTEN WERKSTÄTTENWEG - 1:100

Ansicht Ost