



© Hertha Hurnaus

Auf dem Gelände des ehemaligen Gaswerks Leopoldau entsteht ein Wohnquartier zum Thema „Junges Wohnen“. Am Eingang zum Areal setzt der monolithische Baukörper mit seiner Fassade aus vorgefertigten Sichtbetonelementen einen städtebaulichen Akzent. Das Entwurfskonzept schafft ein offenes und lebendiges Gebäude. Eine besondere Rolle spielen dabei die sogenannten „Plusräume“ – das sind Zonen zwischen den verglasten Eingangstüren und den Wohnungen. Die Offenheit zum Stiegenhaus fördern die Kommunikation im Haus. Die Bespielung definieren die Bewohnerinnen und Bewohner – vom Atelier über ein Frisörstudio bis hin zum Home Office. Gemeinschaftsraum sowie die quartiersübergreifende Sommerküche schaffen weitere Begegnungsorte. (Text: Architekt:innen)

Neu Leopoldau

Pfendlergasse 35
1210 Wien, Österreich

ARCHITEKTUR
feld72

BAUHERRSCHAFT
Schwarzatal

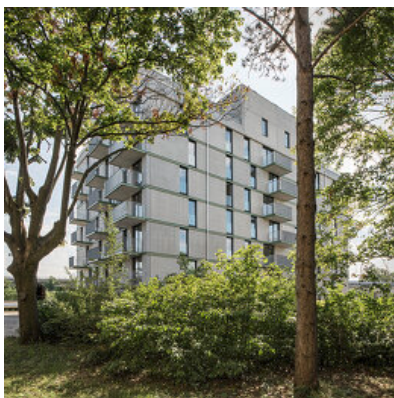
TRAGWERKSPLANUNG
KPPK Ziviltechniker GmbH

LANDSCHAFTSARCHITEKTUR
SIMMA ZIMMERMANN

FERTIGSTELLUNG
2019

SAMMLUNG
newroom

PUBLIKATIONSdatum
17. August 2021



© Hertha Hurnaus



© Hertha Hurnaus



© Hertha Hurnaus

Neu Leopoldau

DATENBLATT

Architektur: feld72 (Anne Catherine Fleith, Michael Obrist, Mario Paintner, Richard Scheich, Peter Zoderer)

Mitarbeit Architektur: Richard Scheich

Bauherrschaft: Schwarzatal

Tragwerksplanung: KPPK Ziviltechniker GmbH (Klaus Petraschka, Ralf Stadt)

Landschaftsarchitektur: SIMMA ZIMMERMANN

Fotografie: Hertha Hurnaus

Projektsteuerung: raum & kommunikation

Versickerungsplanung: Dipl.-Ing. Schattovits Ziviltechniker GmbH

Baubiologie: IBO Verein und GmbH

Soziologie: Jens S. Dangschat

Kunst am Bau: PERKUP, SKIRL, RUIN

Funktion: Wohnbauten

Ausführung: 12/2017 - 12/2019

Bruttogeschossfläche: 5.400 m²

NACHHALTIGKEIT

Energiesysteme: Fernwärme

Materialwahl: Stahlbeton

RAUMPROGRAMM

65 geförderte Wohnungen mit Plusräumen, 1 Gemeinschaftsraum und 1 Gemeinschaftsküche

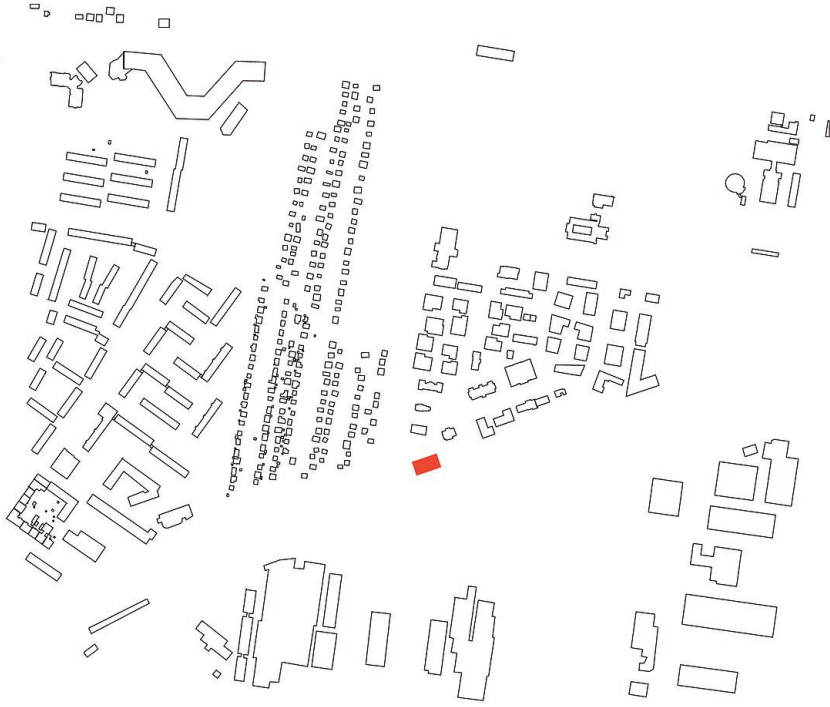


© Hertha Hurnaus



© Hertha Hurnaus

Neu Leopoldau



Lageplan

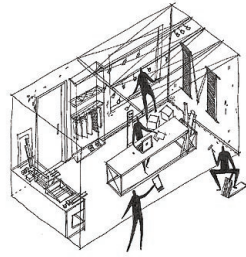
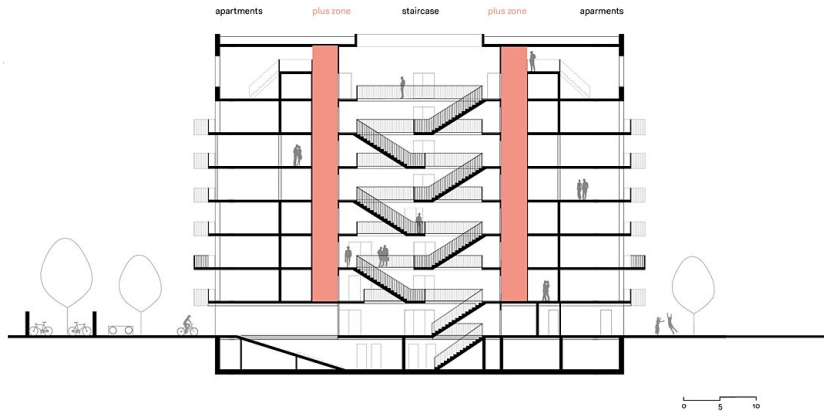


Grundriss OG

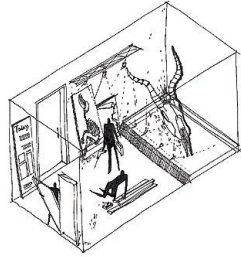


Grundriss DG

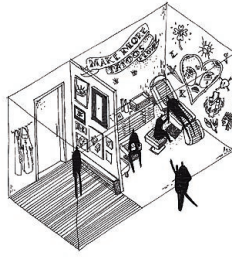
Neu Leopoldau



start-up room



exhibition space



tattoo studio

The flexible use of the plus zone aims to inspire the imagination of the residents...

Skizze