



© Rainer Schoditsch

Auf dem Gelände der ehemaligen Turbakaserne in Pinkafeld sind in den letzten Jahren mehrere Wohnbauten errichtet worden. Wo sich nun ein kleiner Park für die Bevölkerung befindet, sollte ursprünglich ein weiteres Wohngebäude entstehen. Auf Initiative der Oberwarter Siedlungsgenossenschaft wurde jedoch auf eine zusätzliche Verdichtung und Gewinnmaximierung verzichtet, um einen Erholungsraum für die Menschen zu schaffen. Die Planungsaufgabe umfasste die Neugestaltung einer 4.500 m² großen Anlage, umgeben von Starterwohnungen und einem Wohnheim für betreutes Wohnen. Der Entwurf schafft – unter Einbeziehung der neuen Durchwegung des Platzraumes – mannigfaltige Nutzungsmöglichkeiten für unterschiedliche Personengruppen (Kinder, ältere Menschen etc.). Eine weitere Vorgabe war die Neupflanzung von zahlreichen Schatten spendenden Laubbäumen, die – in Zeiten stetiger Klimaveränderung – die effektivste Maßnahme zur Abkühlung städtischen Lebensraumes darstellt.

Der zentrale Aufenthaltsbereich A

Auf einer gepflasterten Fläche befinden sich mehrere Hoch-, Stauden- und Gräserbeete. Die schlichte anthrazitfarbene Pflasterung ist mit umlaufenden Blockstufen eingefasst. An beiden Enden des Aufenthaltsbereichs bietet eine Rampe barrierefreien Zugang zum Platz. Die Hochbeete können von der Bewohnerschaft zur Anzucht eigener Pflanzen gemietet werden, daneben gibt es Sitzgelegenheiten und Tische zum Verweilen. Auf dem Platz stehen drei Schattenbäume (Lederhülsenbaum – Gleditsia triacanthos) und eine Raum bildende Hecke (Liguster – Ligustrum vulgare), daneben gibt es mehrere Stauden- und Gräserbeete, die den Wechsel der Jahreszeiten erlebbar machen.

Der Bereich B

Dieser Bereich dient als Treffpunkt von Alt und Jung. Auf der einen Seite – zum Wohnheim hin – gibt es Sitzgelegenheiten und zwei Tische sowie eine gelbe Sitz- und Spielskulptur.

Der Kinderspielplatz

Hier wurden auf knallig blauem EPDM-Belag neue Spielgeräte und mehrere Sitzbänke



© Rainer Schoditsch



© Rainer Schoditsch

Freiraum Wohnpark ehemalige Turbakaserne

Carl-Vaugoin-Strasse 20
7423 Pinkafeld, Österreich

BAUHERRSCHAFT

**Oberwarter
Siedlungsgenossenschaft OSG**

ÖRTLICHE BAUAUFSICHT

**Oberwarter
Siedlungsgenossenschaft OSG**

LANDSCHAFTSARCHITEKTUR

Heinz Gerbl

FERTIGSTELLUNG

2018

SAMMLUNG

ARCHITEKTUR RAUMBURGENLAND

PUBLIKATIONSdatum

30. August 2021



© Rainer Schoditsch

Freiraum Wohnpark ehemalige Turbakaserne

platziert. Zwischen dem Kinderspielplatz und dem Bereich B befindet sich eine Rasenfläche, die sich zum Fußballspielen und Herumtoben eignet.

Die Baumalleen

Im Park wurden zahlreiche Winterlinden (*Tilia cordata*) und Zierkirschen (*Prunus serrulata*) gepflanzt. Sie spenden Schatten, dienen zur räumlichen Einfassung der Teilbereiche und betonen die Wegstruktur des Parks. Architekten

DATENBLATT

Landschaftsarchitektur: Heinz Gerbl

Bauherrschaft, örtliche Bauaufsicht: Oberwarter Siedlungsgenossenschaft OSG

Fotografie: Rainer Schoditsch

Maßnahme: Umbau

Funktion: Parkanlagen und Platzgestaltung

Planung: 08/2017 - 04/2018

Ausführung: 04/2018 - 09/2018

Grundstücksfläche: 5.600 m²

AUSFÜHRENDE FIRMEN:

Garten- und Landschaftsbau: Schiller - Baumschule und Gartengestaltung



© Rainer Schoditsch

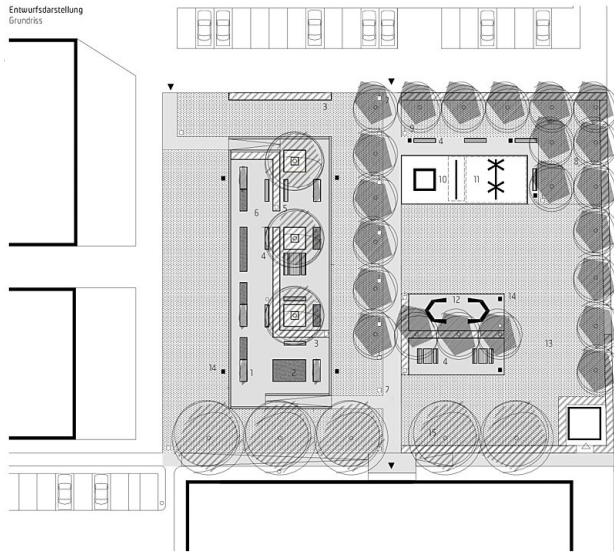


© Rainer Schoditsch



© Rainer Schoditsch

Entwurfsdarstellung
Grundriss

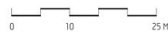


Legende

- 1 Hochbeet
- 2 Gärtbeet
- 3 Hecke
- 4 Sitzbank
- 5 Wärrerhahn
- 6 Bodenplaner
- 7 Lichtplaner
- 8 Einzelige Zierbaumallee
- 9 Unerfluchtplaner
- 10 Sandkiste, Wippe und Nestschaukel
- 11 EPDM-Belag
- 12 Stollenent
- 13 Wärrerhahn
- 14 Lichtplaner
- 15 Pflanzenallee



M 1:500



Freiraum Wohnpark ehemalige Turbakaserne

Grundriss