



© STEINBAUER architektur+design

Hanghaus LIA

Berggasse
2821 Frohsdorf, Österreich

ARCHITEKTUR
STEINBAUER architektur+design

FERTIGSTELLUNG
2020

SAMMLUNG
newroom

PUBLIKATIONSdatum
25. August 2021



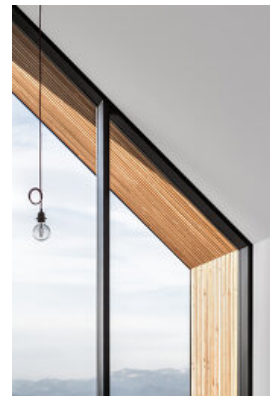
Idyllisch am Fuße des Rosaliengebirges, inmitten heterogener Wohnbebauung gelegen, antwortet das schlichte Haus mit einem Wechselspiel von Transparenz und Geschlossenheit. Der Ausblick auf den Schneeberg bleibt, die Erdbewegungen werden minimiert, deshalb steht das schwarze Haus an der oberen Grundstücksgrenz, längs ausgerichtet im Grundriss mit 6,5 mal 16 Metern. Die beiden Giebel der tragenden Betonkonstruktion sind haushoch verglast, dunkle Metallfassade knickt sich über das Dach und reicht zum First. Ausgeschnitten sind die Fenster dort wo sie gebraucht werden, die große Öffnung richtet sich nach Süden zur Terrasse und den sanft abfallenden Garten mit prächtigem Kirschbaum. Von der östlichen Giebelseite her betritt man das Hauptgeschoß, in diesem Bereich verringert eine Galerie die Raumhöhe. Von dort gelangt man auch ins untere Stockwerk mit den privateren Räumen. Im Inneren kontrastieren weiße Betonwände mit rohen -decken, schwarzgraue präzise Einbauten mit geölter Eiche. (Text: Martina Pfeifer Steiner)



© STEINBAUER architektur+design



© STEINBAUER architektur+design



© STEINBAUER architektur+design

Hanghaus LIA

DATENBLATT

Architektur: STEINBAUER architektur+design (Oliver Steinbauer)

Tragwerksplanung: Konstruktiva Bau GmbH

Funktion: Einfamilienhaus

Planung: 2016 - 2018

Ausführung: 2018 - 2020

Grundstücksfläche: 960 m²

Nutzfläche: 170 m²

Bebaute Fläche: 115 m²

Baukosten: 380.000,- EUR

NACHHALTIGKEIT

Energiesysteme: Wärmepumpe

Materialwahl: Stahlbeton, Vermeidung von PVC für Fenster, Türen, Vermeidung von PVC im Innenausbau

AUSFÜHRENDE FIRMIEN:

Baumeisterarbeiten: Konstruktiva Bau GmbH

Dach und Fassade: Steidler Gesellschaft m.b.H

PUBLIKATIONEN

architektur.aktuell 05/2021

architekturjournal wettbewerbe / Haus+Wohnen 2021

AUSZEICHNUNGEN

BigSEE architecture award 2021, Winner, Ljubljana, Slowenien



© STEINBAUER architektur+design



© STEINBAUER architektur+design

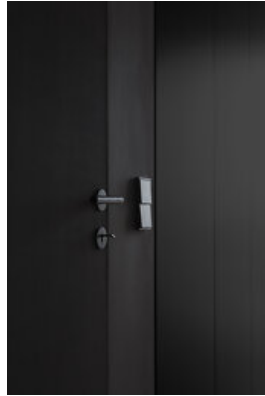


© STEINBAUER architektur+design

Hanghaus LIA



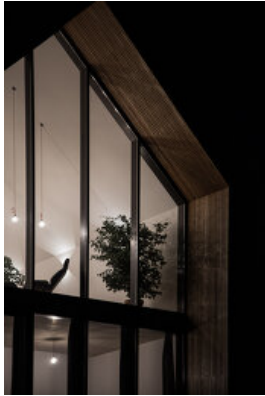
© STEINBAUER architektur+design



© STEINBAUER architektur+design



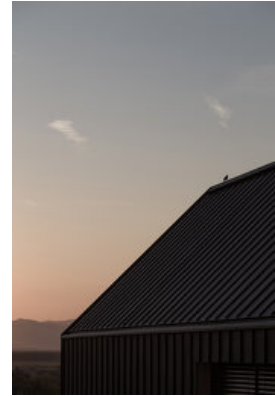
© STEINBAUER architektur+design



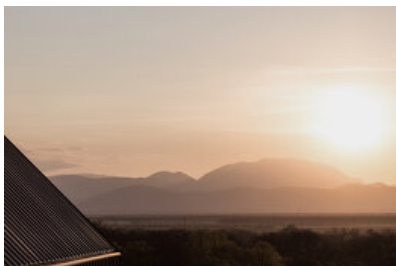
© STEINBAUER architektur+design



© STEINBAUER architektur+design



© STEINBAUER architektur+design

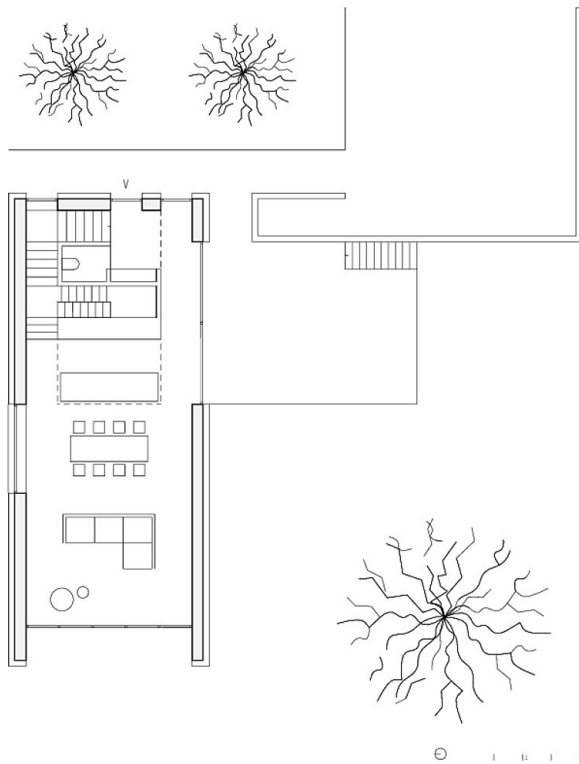


© STEINBAUER architektur+design

Hanghaus LIA

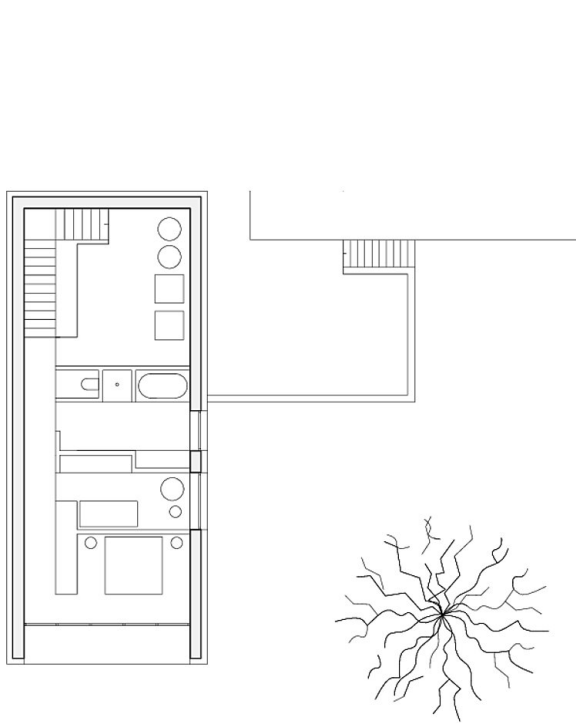


Lageplan



Grundriss EG

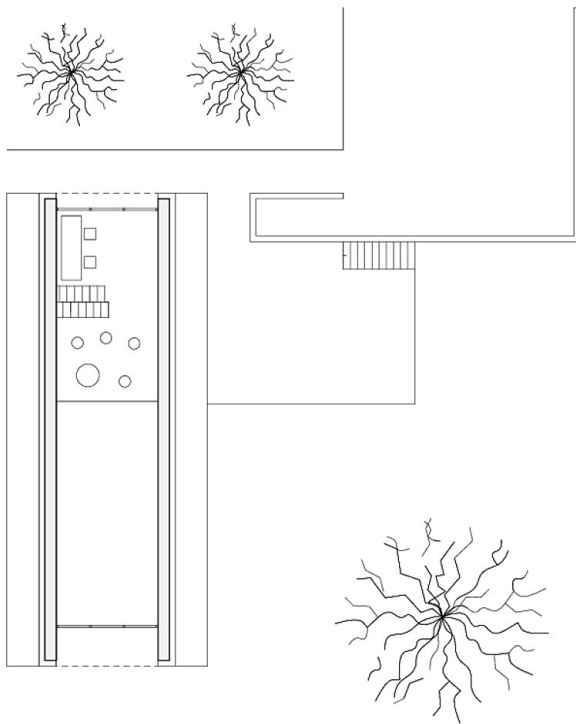
Hanghaus LIA



unter geschloß

⊖ I B I I I B

Grundriss UG

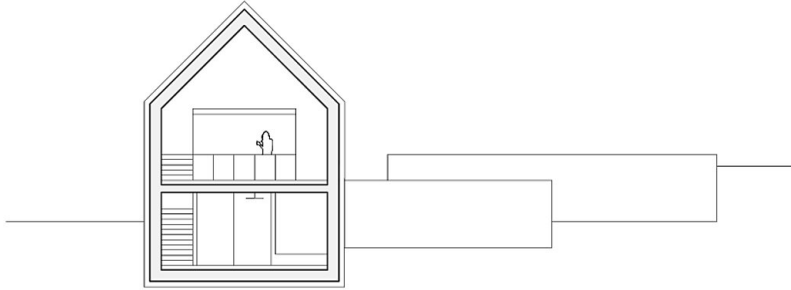


galerie

⊖ I B I I I B

Grundriss Galerie

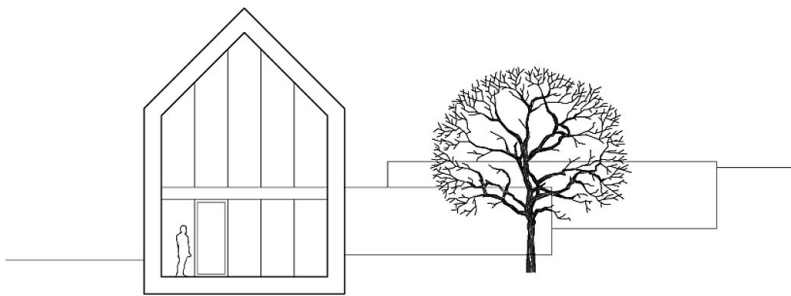
Hanghaus LIA



quer über LIA

I B I I I B

Schnitt

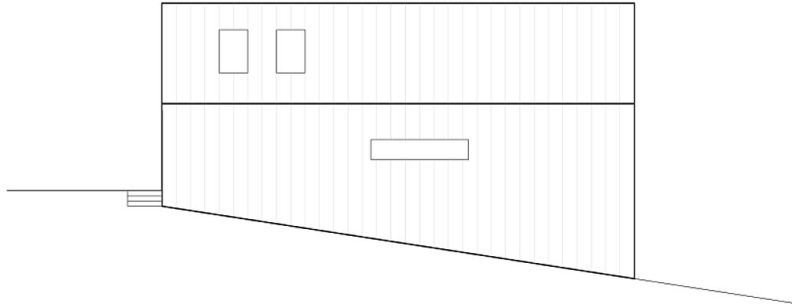


von SW

I B I I I B

Ansicht West

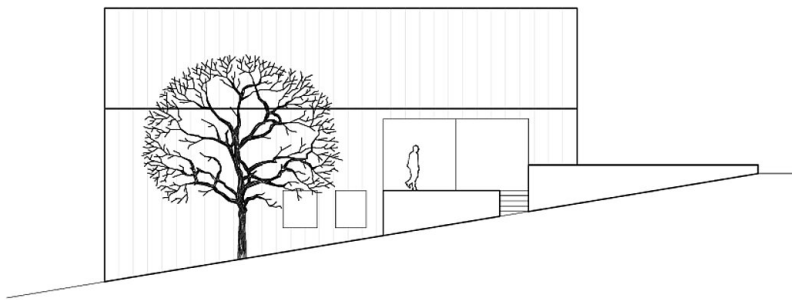
Hanghaus LIA



nord

I B I I I B

Ansicht Nord

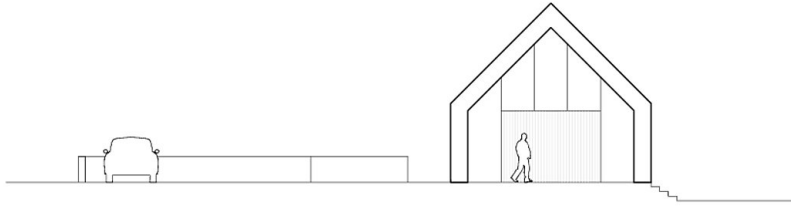


süd

I B I I I B

Ansicht Süd

Hanghaus LIA



0.00

I B I I I B

Ansicht Ost