



© Irene Riedmann

Die Zwirnerei F. M. Hämmerle war in den 1950er Jahren auf dem Dornbirner Betriebsgelände Steinebach errichtet worden, wo der dreigeschoßige (E+2) Massivbau zuletzt von den benachbarten Unternehmen als Lagerhaus genutzt wurde. Da die hier angebotenen Flächen der aktuellen Nachfrage nicht mehr entsprachen, beauftragte die Bauherrschaft die Architekten mit der Aufstockung des Bauwerks um ein Vollgeschoß. Das Projekt ist damit Fortführung vorangegangener Planungen des Büros auf dem Areal.

Ausgeführt wurde die Aufstockung in leichter Holzbauweise, als Leimbinderkonstruktion, die nach oben hin von einem Flachdach abgeschlossen wird. Da die Statik des Bestandsbaus auf diese zusätzlichen Lasten nicht ausgelegt war, mussten die vorhandenen Fundamente und Stützen in Teilen verstärkt werden. Zur Fassadengestaltung des neuen, dritten Obergeschoßes kamen semitransparente Polycarbonat-Platten zum Einsatz, wodurch die Höhe des aufgestockten Gebäudes optisch verringert wurde. Durch den baulichen Eingriff verfügt die Zwirnerei heute über mehr als tausend Quadratmeter zusätzlicher Lagerfläche. (Text: Architekten, bearbeitet)

## Aufstockung Zwirnerei

Steinebach 17/18  
6850 Dornbirn, Österreich

ARCHITEKTUR  
**heim.müller.partner**

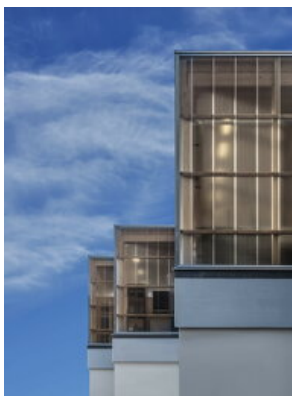
BAUHERRSCHAFT  
**F.M. Hämmerle**

TRAGWERKSPLANUNG  
**gbd ZT GmbH**

FERTIGSTELLUNG  
**2016**

SAMMLUNG  
**Vorarlberger Architektur Institut**

PUBLIKATIONSdatum  
**30. September 2021**



© Irene Riedmann

## Aufstockung Zwirnerie

### DATENBLATT

Architektur: heim.müller.partner (Michael Heim, Herbert Müller)

Bauherrschaft: F.M. Hämmerle

Tragwerksplanung: gbd ZT GmbH (Rigobert Diem, Eugen Schuler, Heinz Pfefferkorn, Sigurd Flora, Markus Beck)

Maßnahme: Aufstockung

Funktion: Industrie und Gewerbe

Planung: 11/2015 - 02/2016

Ausführung: 03/2016 - 11/2016

Grundstücksfläche: 1.972 m<sup>2</sup>

Bruttogeschossfläche: 1.648 m<sup>2</sup>

Nutzfläche: 3.053 m<sup>2</sup>

Bebaute Fläche: 1.495 m<sup>2</sup>

Umbauter Raum: 8.240 m<sup>3</sup>

Baukosten: 800.000,- EUR

### NACHHALTIGKEIT

Heizwärmebedarf: unbeheizt (Energieausweis)

Materialwahl: Mischbau

### RAUMPROGRAMM

Lagerflächen

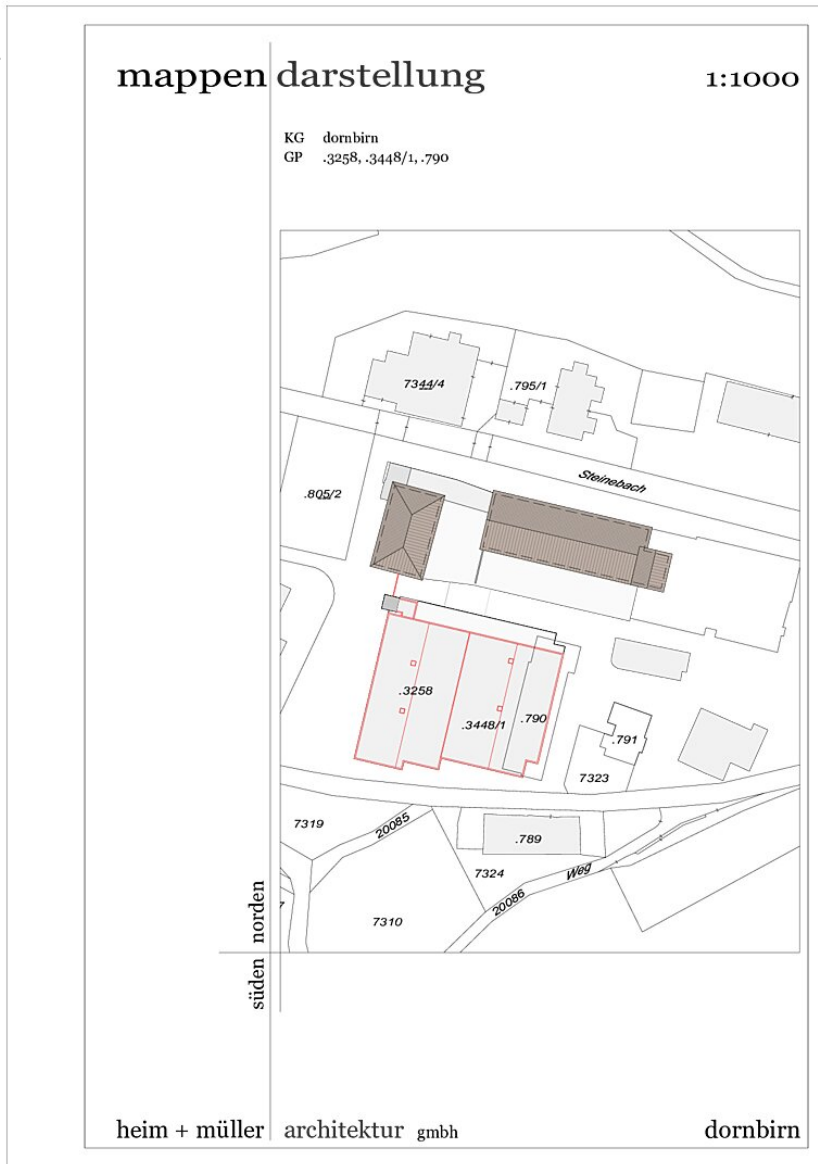
### AUSFÜHRENDE FIRMEN:

Baumeister: Rhomberg Bau GmbH; Zimmerer: i+R Holzbau GmbH, Lauterach;

Schlosser: Schlosserei Kalb, Dornbirn; Spengler: Bejos, Dornbirn

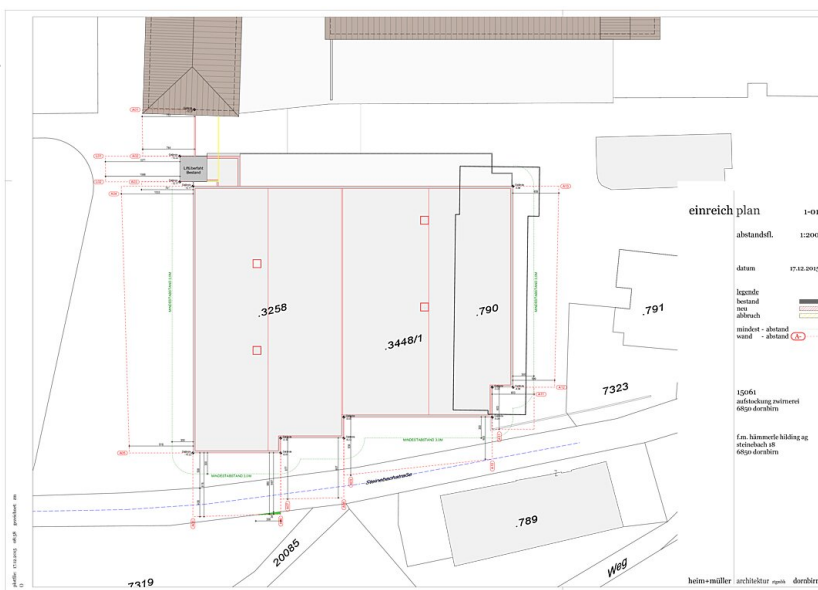
### PUBLIKATIONEN

architektur vorarlberg 2017, AW Architektur-Verlags GmbH



Aufstockung Zwirnerei

Lageplan

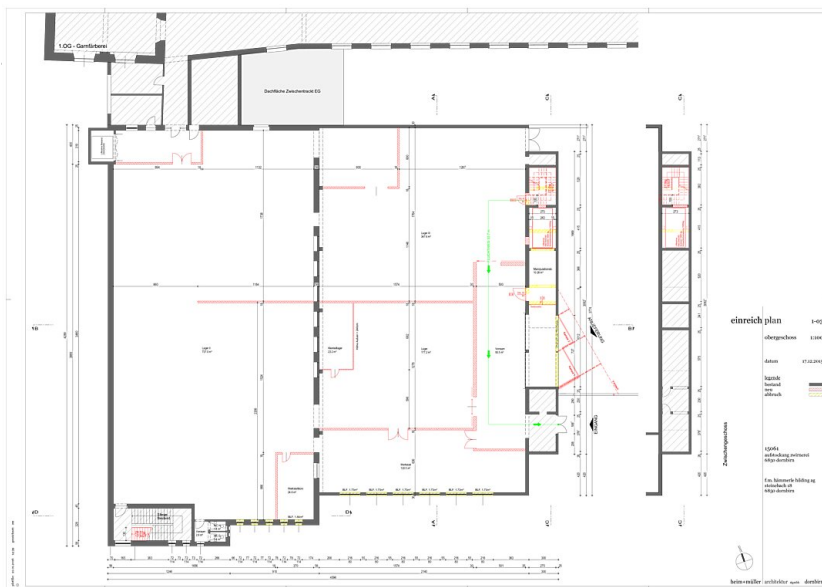


Abstandsflächenplan

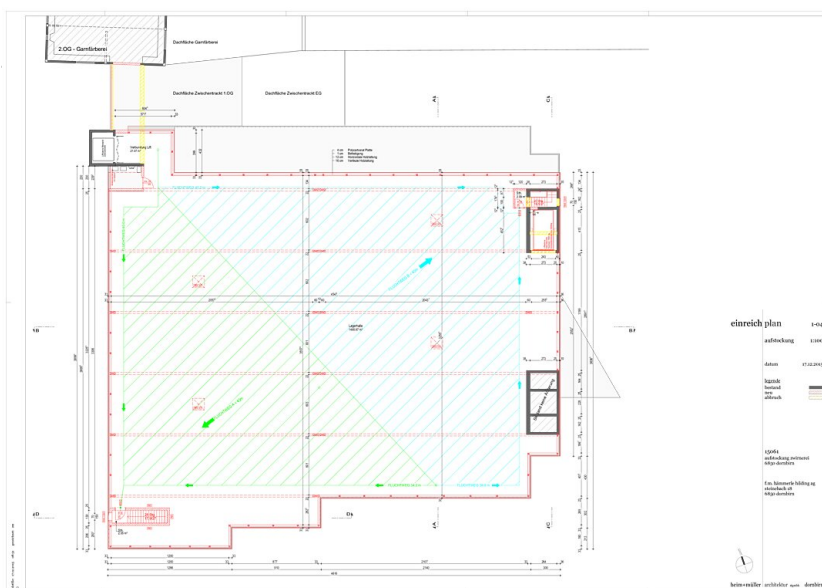
Aufstockung Zwirnerei



Grundriss EG

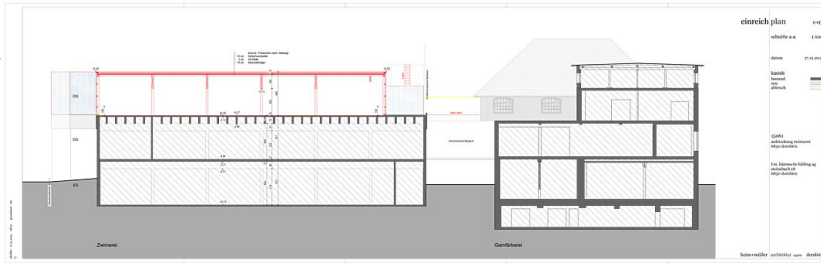


Grundriss OG1

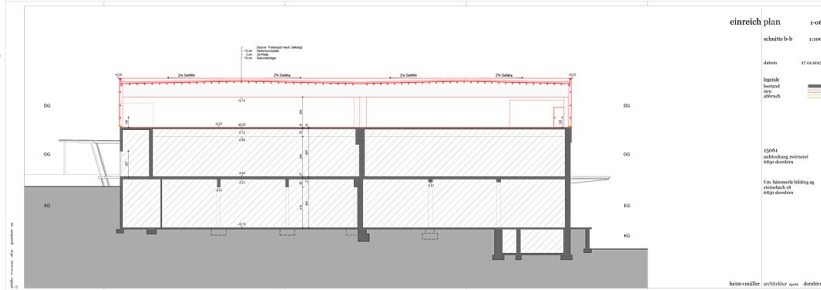


Aufstockung

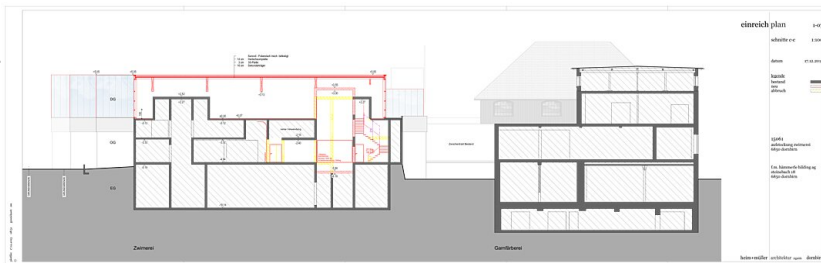
Aufstockung Zwirnerei



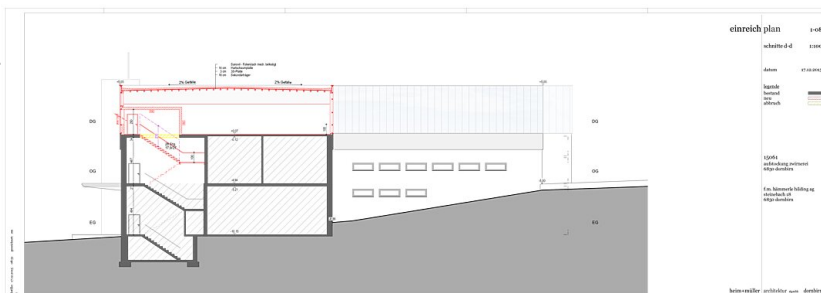
Schnitt A A



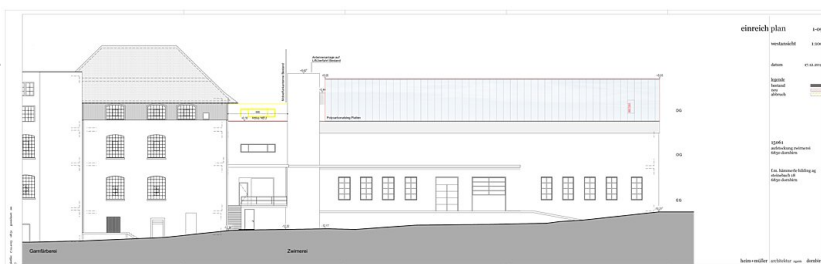
Schnitt B B



Schnitt C C



Schnitt D D



Ansicht West

