



© Henn

Der Dornbirner Automobilzulieferer Henn war an mehreren Standorten im Ortsteil Steinebach eingemietet. Seine Produktion hatte das Unternehmen im Erdgeschoß der ehemaligen Garnfärberei, die noch bis weit ins 21. Jahrhundert letzte Teile einer Textilproduktion beherbergte. Konzentration der Kräfte, kurze Wege und ständiger Austausch waren die Vorgaben für eine räumliche Erneuerung des Betriebs. Mit klarem Konzept, neuen internen Verbindungen und überlegter Inszenierung des Bestands konnten die Architekten die Geschäftsführung für den Verbleib am Standort überzeugen.

Bereits im Foyer erschließt sich die Nutzung des Gebäudes. Gezielte Ausschnitte und raumteilende Verglasungen gewähren Einblicke in Produktion und Qualitätsmanagement. Deutlich zeigt sich auch die formale Verbindung von Alt und Neu. Das Dach des Bürotrakts wurde angehoben, um das dritte Obergeschoß nutzbar zu machen. Dem bestehenden Stiegenhaus wurde mit dem „Think Tank“ ein gläsernes Krönchen aufgesetzt. Ein transparenter Verbindungsgang schließt im zweiten Obergeschoß die Lücke zwischen dem Arbeitsbereich und der „Henn´s Kitchen“, wo sich die Belegschaft unter dem freigelegten Gebälk des ehemaligen Trockenturms mit Frühstück, Snacks und Mittagessen versorgen kann. Die schlicht gehaltene Büroeinrichtung von Innenarchitekt Michael Ohneberg steht in bewusstem Kontrast zum stark strukturierten Teppichboden.

Die Nähe zu Wald und Steinebach trägt nicht nur zur atmosphärischen Qualität positiv bei, sie wird auch von der Haustechnik genutzt. Die kühle Luft, die der Bach mit sich bringt, dient zur passiven, nächtlichen Kühlung. Eine extensive Begrünung und die mit heimischem Gehölz bepflanzte Außenanlage bringen die umgebende Natur bis ins Quartier und bilden damit einen stimmigen Abschluss des Industrieareals bzw. sanften Übergang ins naturräumliche Umfeld. (Text: Architekten, bearbeitet)

## Garnfärberei Henn

Steinebach 17a/21  
6850 Dornbirn, Österreich

ARCHITEKTUR  
**heim.müller.partner**  
**ohneberg architektur**

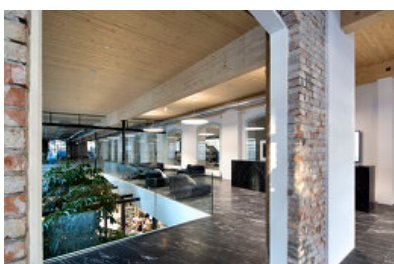
BAUHERRSCHAFT  
**F.M. Hämmerle**

TRAGWERKSPLANUNG  
**GBD diem-schuler-pfefferkorn ZT-GmbH**

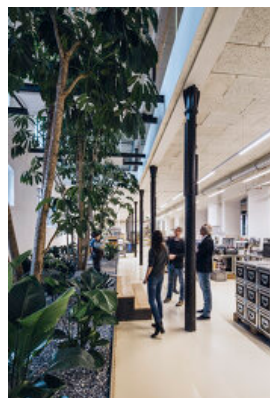
FERTIGSTELLUNG  
**2018**

SAMMLUNG  
**Vorarlberger Architektur Institut**

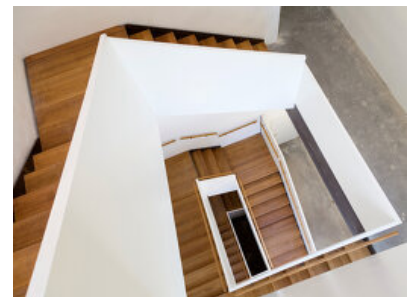
PUBLIKATIONSdatum  
**23. Dezember 2021**



© Angela Lamprecht



© Angela Lamprecht



© Henn

## Garnfärberei Henn

### DATENBLATT

Architektur: heim.müller.partner (Michael Heim, Herbert Müller), ohneberg architektur  
 Bauherrschaft: F.M. Hämmerle  
 Tragwerksplanung: GBD diem-schuler-pfefferkorn ZT-GmbH  
 Fotografie: Angela Lamprecht

HLKS-Planung: Koller & Partner GesmbH, Bregenz

Funktion: Industrie und Gewerbe

Planung: 05/2016 - 07/2016

Ausführung: 10/2016 - 01/2018

Grundstücksfläche: 2.546 m<sup>2</sup>

Bruttogeschossfläche: 7.402 m<sup>2</sup>

Nutzfläche: 5.376 m<sup>2</sup>

Umbauter Raum: 2.077 m<sup>3</sup>

Baukosten: 5,0 Mio EUR

### NACHHALTIGKEIT

Die Nähe zum Wald und dem Steinebach wird von der Haustechnik genutzt. Die kühle Luft, die der Bach vom Firstgebiet mit sich bringt, wird zur passiven, nächtlichen Kühlung herangezogen.

Heizwärmebedarf: 72 kWh/m<sup>2</sup>a (Energieausweis)

Primärenergiebedarf: 348 kWh/m<sup>2</sup>a (Energieausweis)

Energiesysteme: Fernwärme, Lüftungsanlage ohne Wärmerückgewinnung

Materialwahl: Mischbau

### RAUMPROGRAMM

Produktions-, - und Büroräume, Kantine, Schulungsraum, Besprechungsräume

### AUSFÜHRENDE FIRMEN:

Baumeister: A. Gobber Bau-GmbH, Bregenz; Konstruktiver Holzbau: Fussenegger Holzbau GmbH, Dornbirn; Elektrotechnik: Ingenieurbüro Hiebeler-Mathis OG, Hörbranz



© Henn



© Henn



© Henn

**Garnfärberei Henn**

PUBLIKATIONEN  
architektur vorarlberg 2018 (AW Architektur-Verlags GmbH)

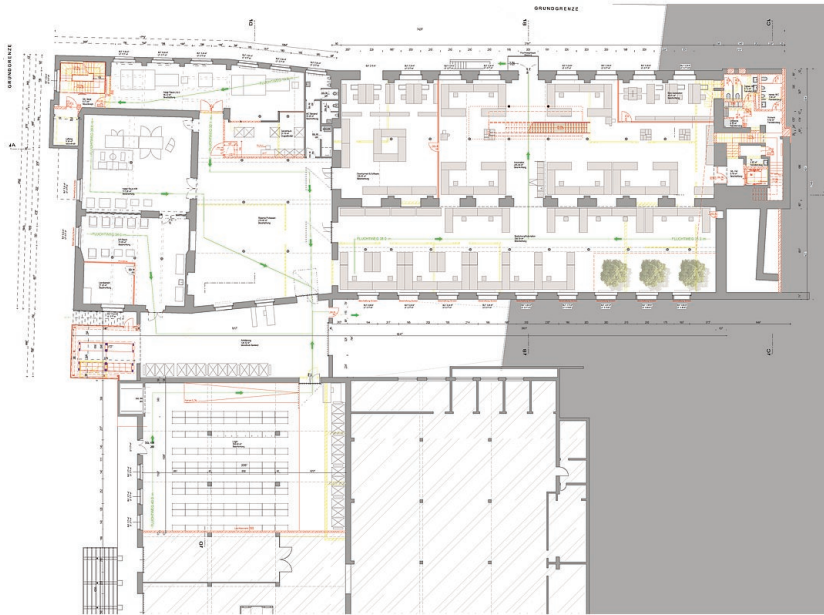


© Henn

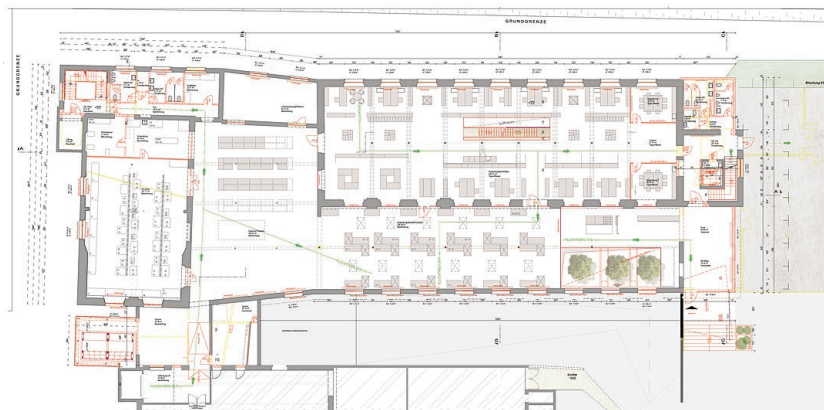


© Henn

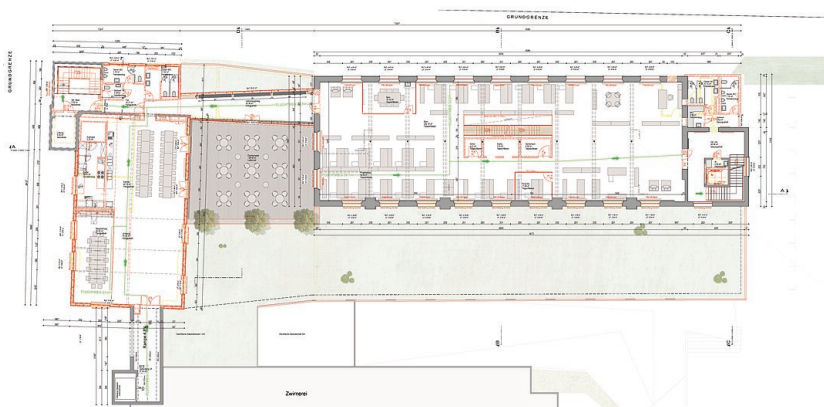
Garnfärberei Henn



Grundriss EG



Grundriss OG

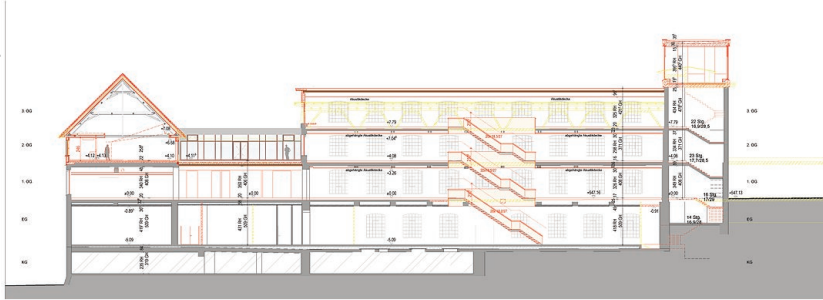


Grundriss OG2

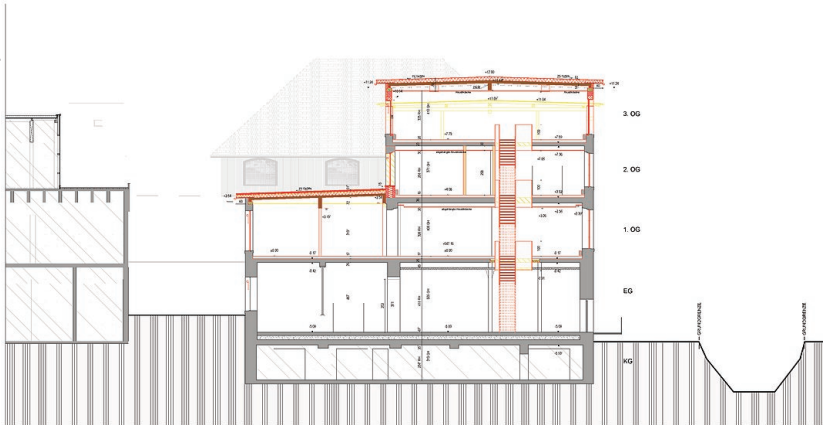
Garnfärberei Henn



Grundriss DG



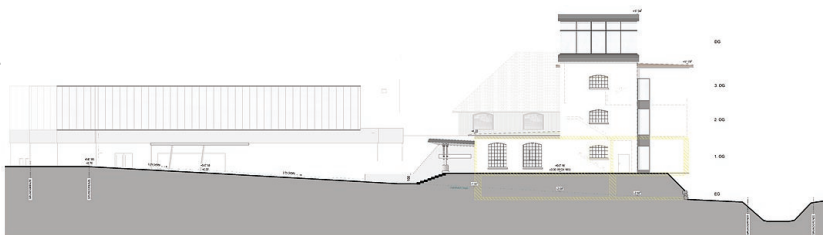
Schnitt AA



Schnitt BB



Ansicht Nord



Ansicht Ost

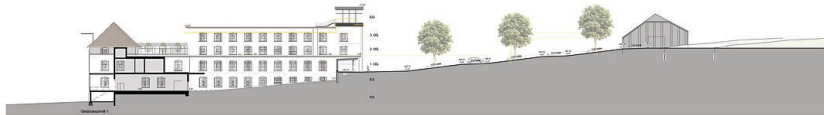
Garnfärberei Henn



Ansicht Süd



Ansicht West



Gelände