



© LippZahnschirm OG

Form und Inhalt, Funktion und Erscheinung. In der neuen Halle wird das umfangreiche Sortiment an Natursteinen gelagert. Von den quadratischen Steinmustern, die das Unternehmen verkauft, sind sowohl städtebauliche Setzung – im Hinblick auf eine mögliche, zukünftige Neugestaltung des gesamten Firmenareals – wie auch die Konstruktion der Halle inspiriert. Die Hülle besteht aus insgesamt 60 Öffnungsfeldern in der Dimension von 3,60 x 3,60 Metern, die zweigeschoßig und im Verhältnis 9:6 angeordnet sind, dies ergibt einen rechteckigen Grundriss. Als Sichtschutz dienen in die Fensterrahmen gespannte, textile Screens, die eine transluzente Membran bilden. Die Stahlbetonkonstruktion aus Sichtbetonfertigteilen ist von außen am orthogonalen Raster ablesbar, im Inneren bleibt der Raum stützenfrei und offenen. Durch Reduktion und formale Stringenz stellt das Gebäude einen auffälligen Kontrast zur heterogenen Umgebung dar. Gleichzeitig verleiht es den hohen Standards des Unternehmens und der Besonderheit seiner Produkte adäquaten Ausdruck. Außerdem bildet die Halle den Auftakt zur geplanten, nachhaltigen Entwicklung des gesamten Geländes in Richtung eines Natur Campus in Form eines lebendigen, offenen Clusters von verschiedenartigen hochwertigen Anbietern aus Bereichen wie Architektur, Design, Kunst, Bildung und Gastronomie. (Text: Architekt:innen, bearbeitet)

Mörz Campus

Puntigamer Straße 61
8041 Graz, Österreich

ARCHITEKTUR

Malek Herbst Architekten

BAUHERRSCHAFT

Mörz Naturstein GmbH

TRAGWERKSPLANUNG

Peter Mandl ZT GmbH

FERTIGSTELLUNG

2018

SAMMLUNG

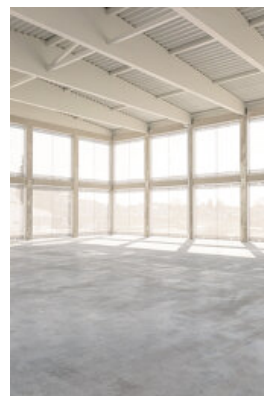
newroom

PUBLIKATIONSdatum

25. November 2021



© LippZahnschirm OG



© Lilly Mörz



© LippZahnschirm OG

Mörz Campus

DATENBLATT

Architektur: Malek Herbst Architekten (Eveline Malek, Georg Herbst)

Bauherrschaft: Mörz Naturstein GmbH

Tragwerksplanung: Peter Mandl ZT GmbH (Peter Mandl)

Maßnahme: Umbau

Funktion: Industrie und Gewerbe

Fertigstellung: 2018

NACHHALTIGKEIT

Materialwahl: Stahlbeton

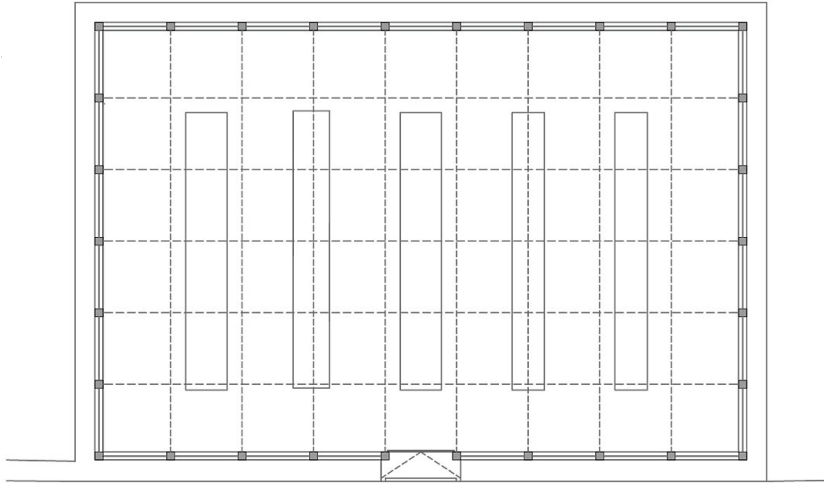


© LippZahnschirm OG

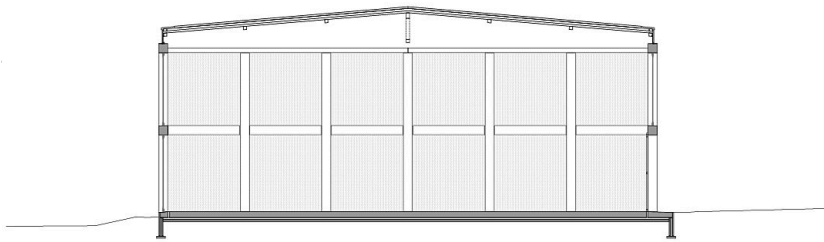
Mörz Campus



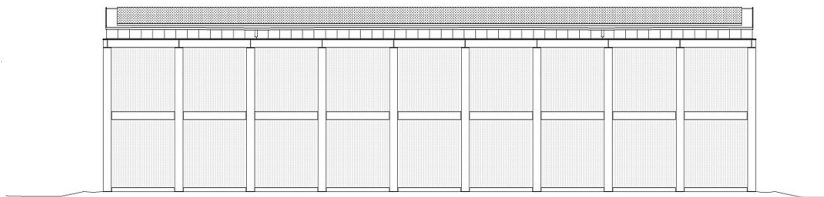
Lageplan



Grundriss EG



Schnitt A A



Ansicht Süd