



© CPPArchitektur ZT KG

Der kompakte fünfgeschoßige Solitär behauptet sich selbstbewusst im Kontext der hohen umliegenden Wohnbauten. Ergänzend wird der Schulvorplatz von den halb ins Untergeschoß versetzten Turnsälen und einem Nebentrakt gerahmt. Der Zugang erfolgt von der Spielmannsgasse aus in ein Atrium zwischen den Turnsälen. Der Volksschulzubau besetzt auf dem gleichen Grundstück mit einem klaren kubischen Baukörper eine zuvor offene Ecke des Schulareals. Mit der am Neubau der Mittelschule angelehnten Gestaltung verbindet er das Schulareal zu einer Einheit.

Die funktionale Aufteilung ist außen klar ablesbar. Im Inneren gibt es den Wechsel offen fließender Erschließungs- und Multifunktionszonen mit Klassen und Sonderräumen. Alle Erschließungsflächen sind übersichtlich und natürlich belichtet. Vom Foyer mit der Hauptstiege aus gelangt man über die Aula als Sichtachse zu den Bereichen Verwaltung, Bibliothek, EDV Räume und Lehrküche. Die Regelgeschoße beinhalten je einen Klassen-Cluster und an der Nordseite die Sonderklassen. Die Cluster gruppieren sich um die multifunktionale, nach Süden ausgerichtete Mittelzone mit zusätzlicher Freiklasse.

Neben Schulvorplatz und den gemeinsam genutzten Freiflächen im Süden ist das gesamte Turnsaaldach als begrünter Bewegungs- und Freizeitbereich gestaltet, dazu kommt im obersten Geschoß ein teilweise gedeckter Freiraum. Die Grünflächen im Westen sind über die Aula bzw. über den Haupteingang und Atrium zwischen den Turnsälen gut erreichbar und mit einer Außenstiege mit dem Turnsaaldach zu einer vielschichtigen Bewegungszone verknüpft. (Text: Architekt:innen, bearbeitet)

## Neue Mittelschule Spielmannsgasse

Spielmannsgasse 3  
1200 Wien, Österreich

ARCHITEKTUR

**CPPArchitektur ZT KG**  
**Fellerer / Vendl**

BAUHERRSCHAFT

**Stadt Wien, MA 56 - Wiener Schulen**

TRAGWERKSPLANUNG

**VCE Consult ZT - GmbH**

ÖRTLICHE BAUAUFSICHT

**VCE Consult ZT - GmbH**

LANDSCHAFTSARCHITEKTUR

**Kräftner Landschaftsarchitektur**

FERTIGSTELLUNG

**2018**

SAMMLUNG

**newroom**

PUBLIKATIONSdatum

**8. September 2021**



© CPPArchitektur ZT KG



© CPPArchitektur ZT KG



© CPPArchitektur ZT KG

## Neue Mittelschule Spielmannngasse

### DATENBLATT

Architektur: CPPArchitektur ZT KG (Eva ?eška, Friedrich Priesner), Fellerer / Vendl  
(Andreas Fellerer, Jiri Vendl)

Bauherrschaft: Stadt Wien, MA 56 - Wiener Schulen

Tragwerksplanung, örtliche Bauaufsicht: VCE Consult ZT - GmbH

Landschaftsarchitektur: Kräftner Landschaftsarchitektur (Joachim Kräftner)

Maßnahme: Erweiterung

Funktion: Bildung

Wettbewerb: 05/2016 - 08/2016

Planung: 11/2016 - 02/2018

Ausführung: 07/2017 - 08/2018

Grundstücksfläche: 16.350 m<sup>2</sup>

Bruttogeschossfläche: 7.742 m<sup>2</sup>

Nutzfläche: 6.629 m<sup>2</sup>

Bebaute Fläche: 2.969 m<sup>2</sup>

Umbauter Raum: 33.256 m<sup>3</sup>

Baukosten: 13,2 Mio EUR

Grundstücksfläche: Gesamtareal Schulcluster

Bruttogeschossfläche: 7742m<sup>2</sup> + 1690m<sup>2</sup> Zubau Volksschule

Nutzfläche: 6629m<sup>2</sup> + 1285m<sup>2</sup> Zubau Volksschule

Bebaute Fläche: 2969m<sup>2</sup> + 432m<sup>2</sup> Zubau Volksschule

Umbauter Raum: 33256m<sup>3</sup> + 6595m<sup>3</sup> Zubau Volksschule

### NACHHALTIGKEIT

Der maximal kompakte Baukörper schafft optimale Bedingungen für energetische Effizienz. Zusammen mit hoch gedämmten Außenbauteilen und einer Hybrid - Lüftung (automatisch gesteuert Teilmechanisch und Teilnatürlich) sind niedrigste Kennzahlen zu erreichen.

Heizwärmebedarf: 26,91 kWh/m<sup>2</sup>a (Energieausweis)

Endenergiebedarf: 67,60 kWh/m<sup>2</sup>a (Energieausweis)

Primärenergiebedarf: 98,31 kWh/m<sup>2</sup>a (Energieausweis)

Außeninduzierter Kühlbedarf: 15,82 kWh/m<sup>2</sup>a (Energieausweis)



© CPPArchitektur ZT KG



© CPPArchitektur ZT KG



© CPPArchitektur ZT KG

## Neue Mittelschule Spielmannsgasse

Energiesysteme: Lüftungsanlage ohne Wärmerückgewinnung, Photovoltaik  
Materialwahl: Stahlbeton, Vermeidung von PVC für Fenster, Türen, Vermeidung von PVC im Innenausbau

AUSFÜHRENDE FIRMEN:

Generalunternehmer: Granit - Graz

PUBLIKATIONEN

2019 Wettbewerbe 4/19



© CPPArchitektur ZT KG



© CPPArchitektur ZT KG



© CPPArchitektur ZT KG



© CPPArchitektur ZT KG



© CPPArchitektur ZT KG

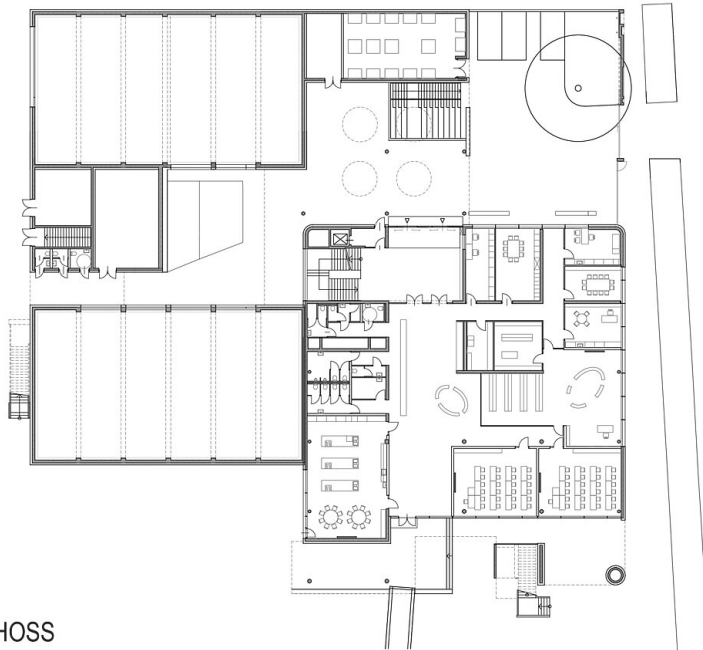
Neue Mittelschule Spielmannngasse



Lageplan

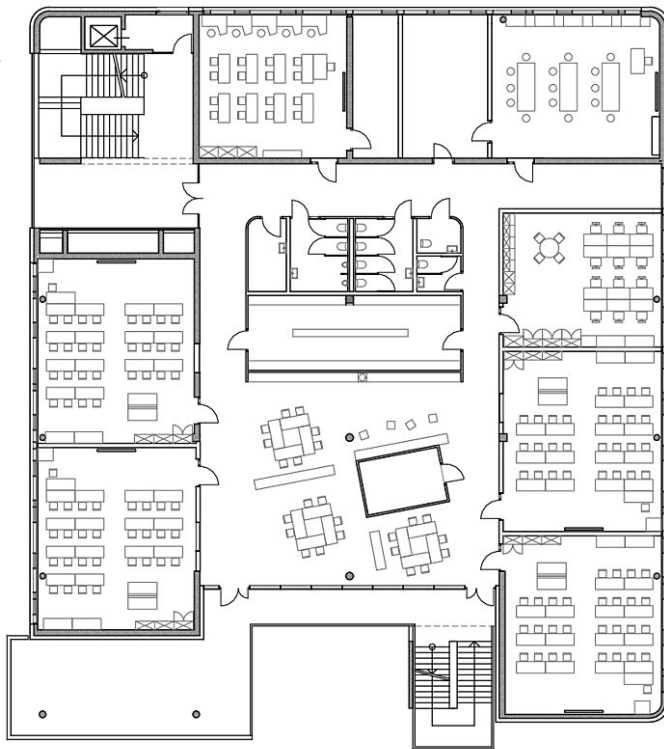
Lageplan

Neue Mittelschule Spielmannngasse



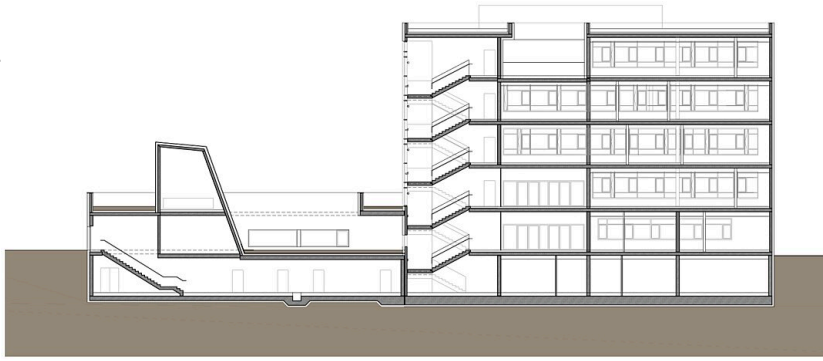
ERDGESCHOSS

Grundriss EG



REGELGESCHOSS

Regelgeschoss



Neue Mittelschule Spielmannngasse

**SCHNITT A-A**

Schnitt