



© Foto Freisinger

Die im Zentrum der Stadt Leoben errichtete Ballsporthalle ist ein einfacher Quader, der an seiner Ostseite von einem zweigeschoßigen Umkleidetrakt flankiert wird. Das 2. Obergeschoß des Umkleidetrakts kragt sowohl östlich über den Eingangsbereich im Erdgeschoß als auch südlich über den Hallenbaukörper um ca. 8 Meter hinaus. Ballsporthalle und Umkleidetrakt unterscheiden sich äußerlich deutlich durch ihre Fassadenoberflächen: Während die Halle verputzt bzw. an ihrer Südseite mit Holzwerkstoffplatten bekleidet ist, erhielten die Fassaden des Umkleidetrakts unterschiedliche Holzschalungen. (Text: Architekten, bearbeitet)

Ballsporthalle Leoben

Rosegger Strasse 8
8700 Leoben, Österreich

ARCHITEKTUR

stingl-enge architekten

BAUHERRSCHAFT

Stadtgemeinde Leoben

TRAGWERKSPLANUNG

Michael Judmayer

FERTIGSTELLUNG

2019

SAMMLUNG

HDA Haus der Architektur

PUBLIKATIONSdatum

25. März 2022



© Foto Freisinger



© Foto Freisinger



© Foto Freisinger

Ballsporthalle Leoben

DATENBLATT

Architektur: stingl-enge architekten (Alexandra Stingl-Enge, Winfried Enge)

Bauherrschaft: Stadtgemeinde Leoben

Tragwerksplanung: Michael Judmayer

Mitarbeit Tragwerksplanung: Helmut Stingl (Holzbau Statik)

Funktion: Sport, Freizeit und Erholung

Planung: 10/2017 - 06/2018

Ausführung: 10/2018 - 09/2019

Grundstücksfläche: 2.555 m²

Bruttogeschossfläche: 1.801 m²

Nutzfläche: 1.572 m²

Bebaute Fläche: 1.209 m²

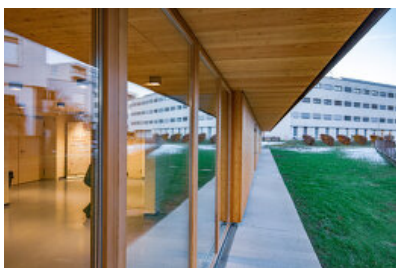
NACHHALTIGKEIT

Energiesysteme: Fernwärme

Materialwahl: Holzbau, Stahlbeton

RAUMPROGRAMM

Sporthalle teilbar, Geräteräume, Umkleiden, Foyer



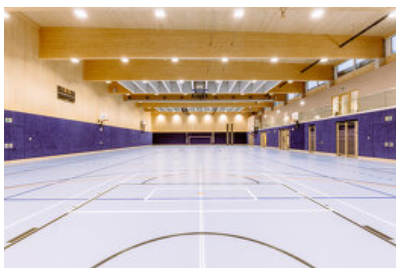
© Foto Freisinger



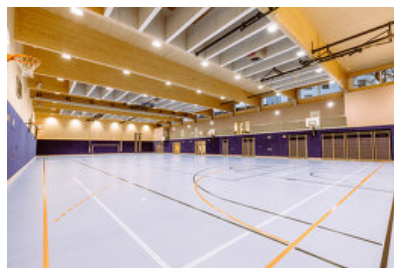
© Foto Freisinger



© Foto Freisinger



© Foto Freisinger



© Foto Freisinger



© Foto Freisinger

Ballsporthalle Leoben

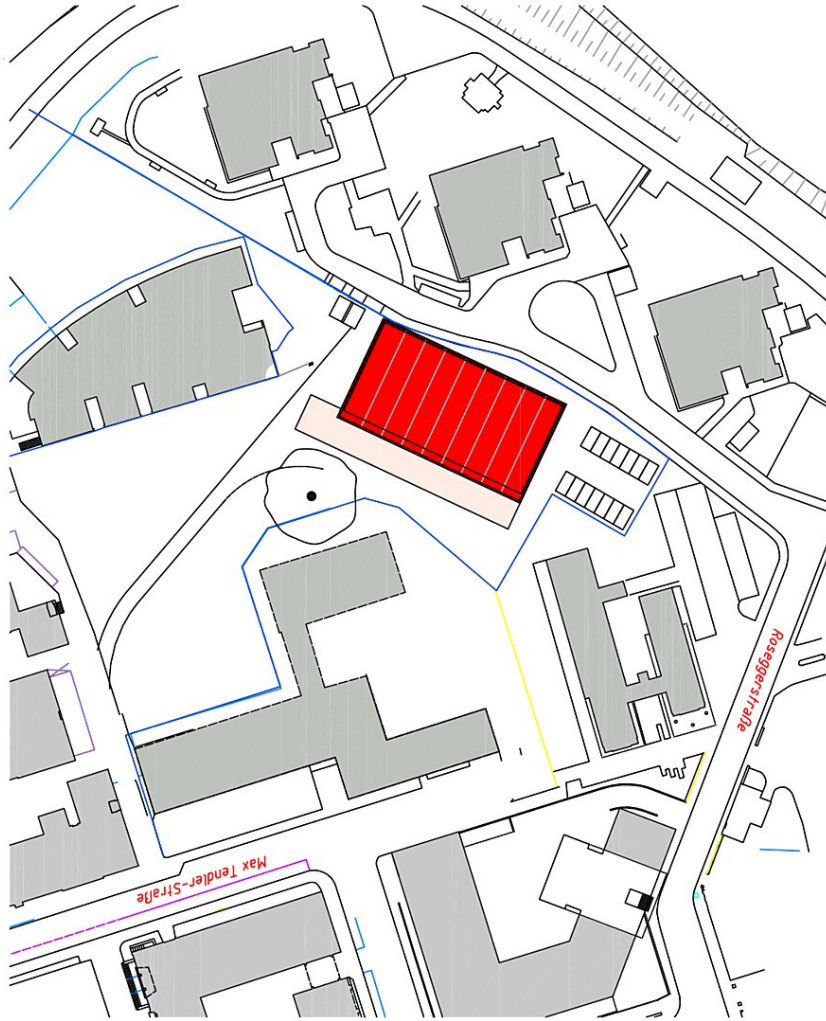


© Foto Freisinger



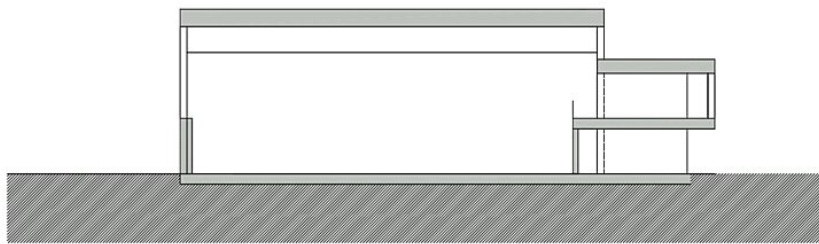
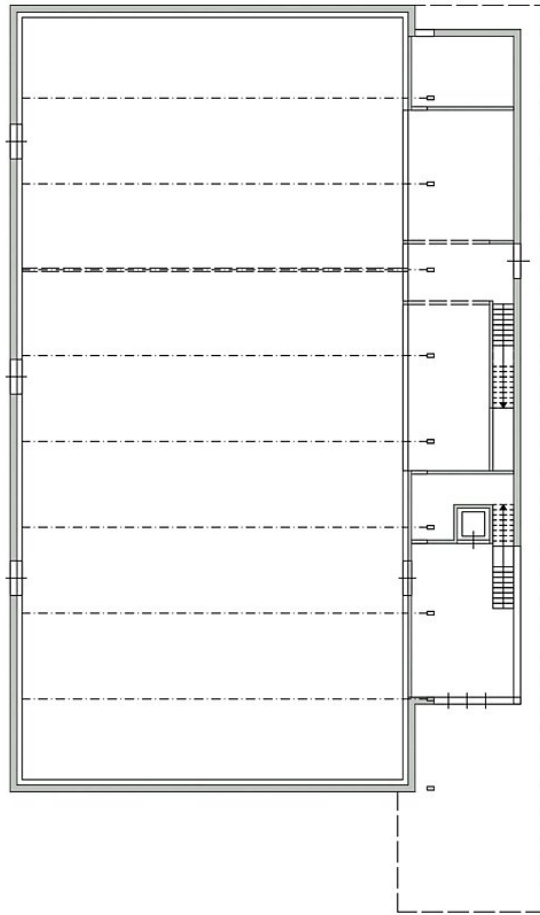
© Foto Freisinger

Ballsporthalle Leoben



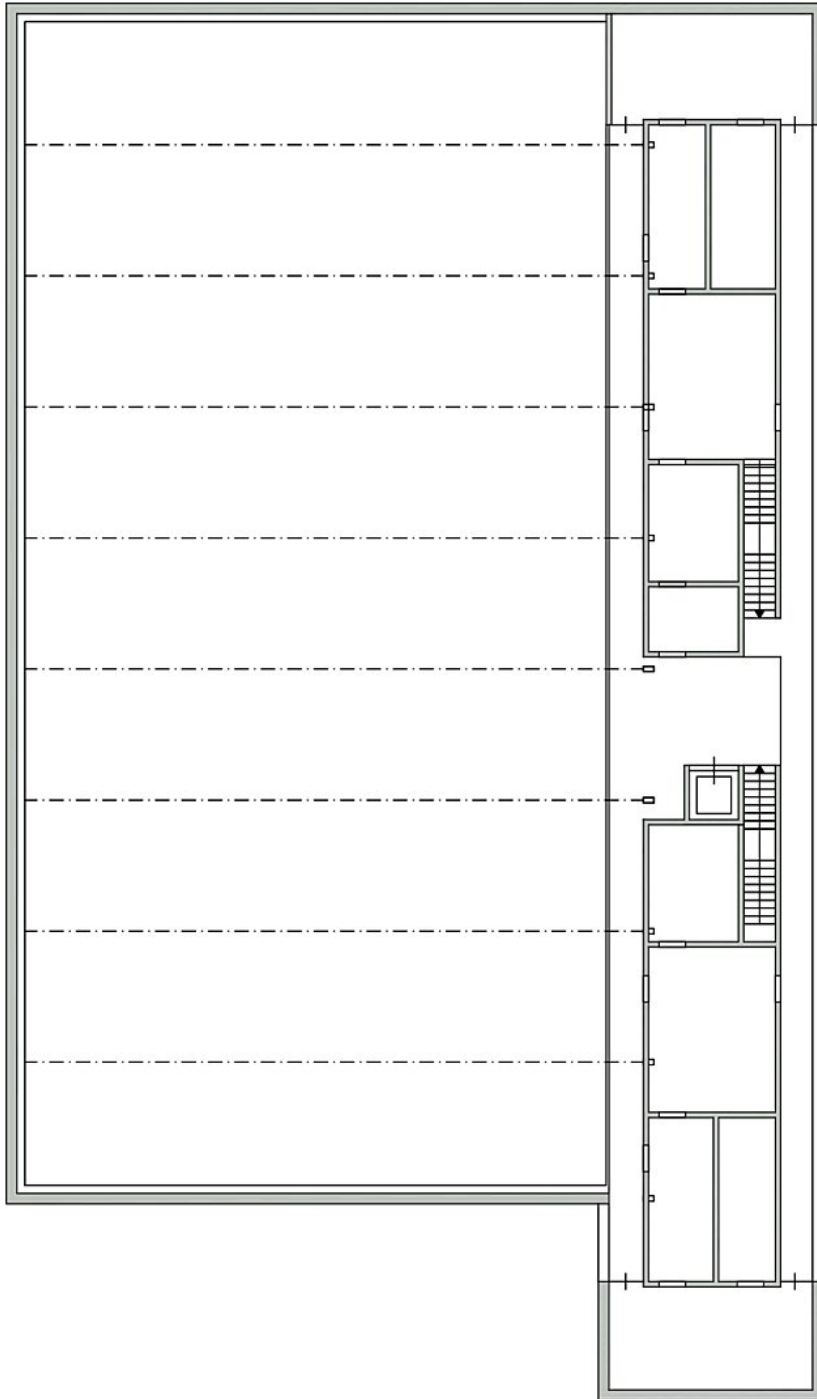
Lageplan

Ballsporthalle Leoben



Grundriss / Schnitt EG

Ballsporthalle Leoben



Grundriss OG