



© Kurt Kuball

Die beiden Standorte der Sony DADC in Salzburg sollten zusammengelegt werden. Hierfür wurden Lagerflächen des Produktions- und Verwaltungsgebäudes am Standort Thalgau im Bereich des 2. Obergeschoßes zu Büroflächen umgebaut.

Um den Anforderungen eines Arbeitsplatzes gerecht zu werden, mussten vor allem die Belichtung und Belüftung der ehemaligen Lagerflächen adaptiert werden. So wurde die Nordost-Seite mittels Pfosten-Riegel-Fassade geöffnet und die Mittelzone durch Oberlichter natürlich belichtet. Das benötigte Lüftungssystem sowie weitere Installationen wurden auf Sicht montiert und verleihen dem Großraumbüro einen passenden, industriellen Charakter, welcher sich durch die gesamte Planung zieht. Die Bodenmarkierungen der ehemaligen Lagerflächen etwa blieben erhalten und wurden in das Konzept integriert.

Unterschiedlich große Besprechungsräume, eine Hot Desking Zone sowie Bereiche für kurze, spontane Meetings in der Mittelzone gliedern die verschiedenen Abteilungen. In der sogenannten Town Hall können alle Mitarbeiter in einem ungezwungenen, lockeren Umfeld zusammenkommen und besprechen. Neue, offene Arbeitswelten wurden somit in die Halle implementiert. (Text: Architekten)

## Sony DADC Thalgau

Sonystrasse 4  
5303 Thalgau, Österreich

ARCHITEKTUR

**Fally plus Partner**

BAUHERRSCHAFT

**SONY DADC Europe Limited**

TRAGWERKSPLANUNG

**HFZ Ziviltechniker GmbH**

FERTIGSTELLUNG

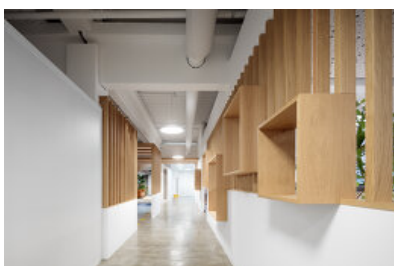
**2019**

SAMMLUNG

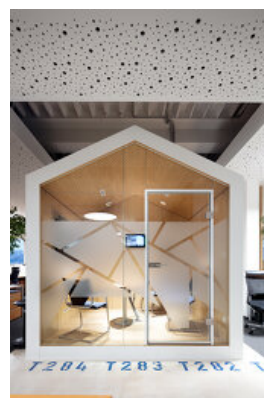
**newroom**

PUBLIKATIONSdatum

**6. September 2021**



© Kurt Kuball



© Kurt Kuball



© Kurt Kuball

## Sony DADC Thalgau

### DATENBLATT

Architektur: Fally plus Partner (Gerhard Baumgartner, Robert Wurbs, Georg Lienbacher)

Mitarbeit Architektur: Michael de Wijn

Bauherrschaft: SONY DADC Europe Limited

Tragwerksplanung: HFZ Ziviltechniker GmbH

Fotografie: Kurt Kuball

Funktion: Büro und Verwaltung

Planung: 05/2018

Ausführung: 02/2019 - 10/2019

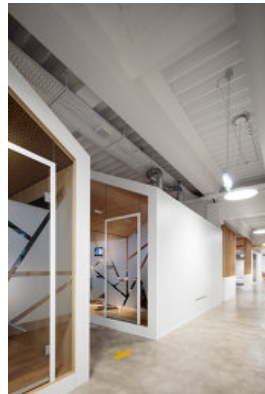
Nutzfläche: 1.638 m<sup>2</sup>

### AUSFÜHRENDE FIRMEN:

Tischlerarbeiten: Modl Möbelmanufaktur GmbH (Boxen), Tischlerei Amtmann (Lamellen)



© Kurt Kuball



© Kurt Kuball

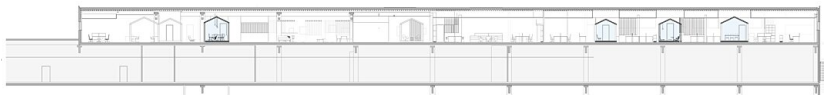
Sony DADC Thalgau



Perspektive



Grundriss OG2



Schnitt