



© Paul Ott

TU Graz Laborgebäude Inffeldgasse

Inffeldgasse 25
8010 Graz, Österreich

ARCHITEKTUR
Ernst Giselbrecht + Partner

BAUHERRSCHAFT
BIG

TRAGWERKSPLANUNG
integral ZT GmbH

ÖRTLICHE BAUAUFSICHT
integral ZT GmbH

LANDSCHAFTSARCHITEKTUR
koala Landschaftsarchitektur

FERTIGSTELLUNG
2020

SAMMLUNG
HDA Haus der Architektur

PUBLIKATIONSdatum
21. Oktober 2021



Der bestehende, Ende der 1970er Jahre errichtete Gebäudekomplex Inffeldgasse 25 befindet sich am Campus der Technischen Universität Graz auf den Inffeldgründen. Er beherbergt die sogenannten Maschinentechnischen Institute und gliedert sich in mehrere Baukörper und Zonen.

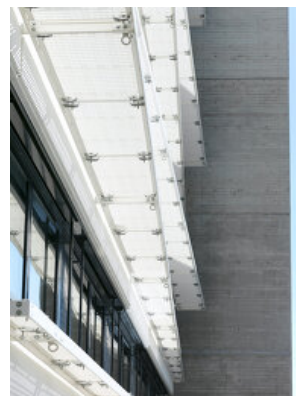
Um einer „Verhüttelung“ durch kleinteilige Zu- und Anbauten entgegenzuwirken, soll mit diesem Projekt längerfristig der benötigte Raumbedarf gesichert werden. Das geschieht durch die Aufstockung aller fünf Bürotürme auf dieselbe Höhe von vier Obergeschossen. Die in Leichtbauweise erfolgten Baumaßnahmen wurden bei laufendem Betrieb durchgeführt.

Das Projekt zielt darauf ab, die Entwurfsgedanken des damaligen Architekten aufzunehmen und weiterzuführen. Die gegliederte Bebauung, in der die verschiedenen Funktionen auch architektonisch ablesbar sind, bleibt bestehen.

Die Bürotürme und die dazugehörigen Erschließungsbauteile erhielten eine vorgehängte, hinterlüftete Fassade aus gekanteten Blechkassetten, die eine gefaltete Fassade erzeugen, in der die Fensteröffnungen unregelmäßig ausgespart werden. Die Verschränkung der Fassade wird zu einem gestalterischen Mittel, welche die Signifikanz und Raffinesse der Fassade hervorhebt und das Erscheinungsbild der Maschinentechnischen Institute unverwechselbar macht. (Text: Architekten, bearbeitet)



© Paul Ott



© Paul Ott



© Paul Ott

TU Graz Laborgebäude Inffeldgasse

DATENBLATT

Architektur: Ernst Giselbrecht + Partner (Ernst Giselbrecht)

Bauherrschaft: BIG

Tragwerksplanung, örtliche Bauaufsicht: integral ZT GmbH

Landschaftsarchitektur: koala Landschaftsarchitektur (Robert Kutscha, Veronika Oberwalder)

Fotografie: Paul Ott

Funktion: Bildung

Wettbewerb: 11/2015

Planung: 12/2015 - 04/2017

Ausführung: 12/2015 - 01/2020

Grundstücksfläche: 28.275 m²

Bruttogeschossfläche: 12.676 m²

Nutzfläche: 10.111 m²

Bebaute Fläche: 13.975 m²

Baukosten: 29,0 Mio EUR

NACHHALTIGKEIT

Materialwahl: Holzbau, Stahl-Glaskonstruktion, Stahlbau, Stahlbeton

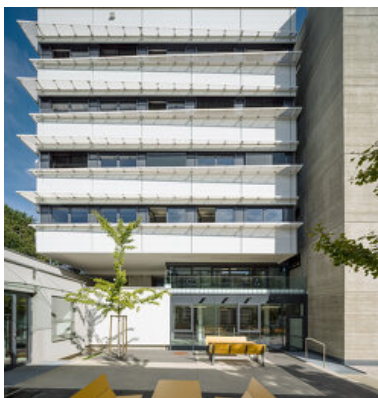
AUSFÜHRENDE FIRMEN:

Baufirma: Granit Bau GmbH, Graz; Stahlbau: Assmont GmbH, Liebenfels; Zimmerer:

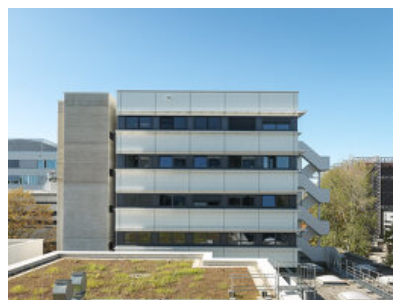
Strobl Holzbau GmbH, Weiz; Metallfassade: Eder Blechbau GmbH, Völkermarkt;

Glasfassade: Fritscher GmbH, Hörschnig; Haustechnik: TB Starchel Ing.Büro GmbH,

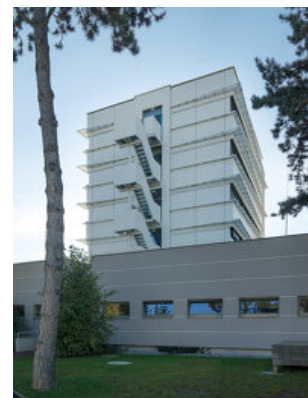
Leibnitz; Elektrotechnik: pi-Plan GmbH, Graz



© Paul Ott



© Paul Ott



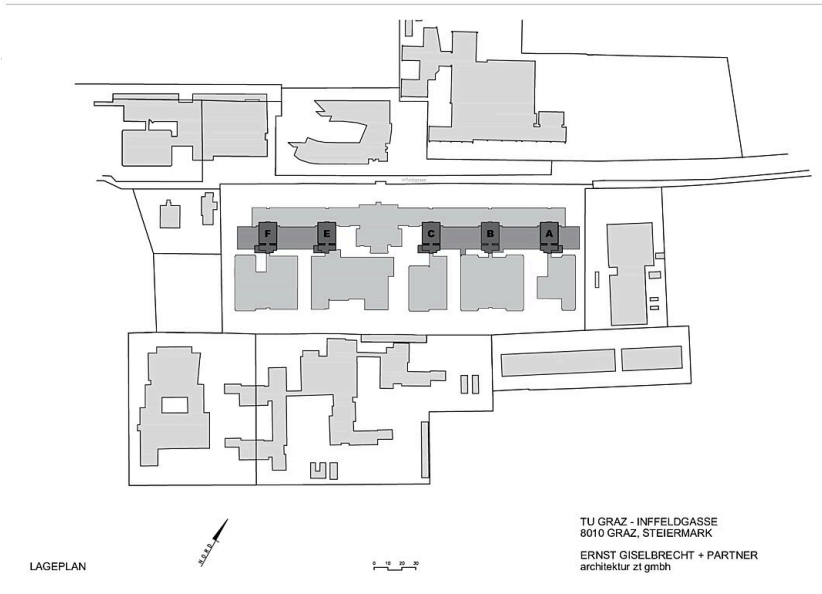
© Paul Ott

TU Graz Laborgebäude Inffeldgasse

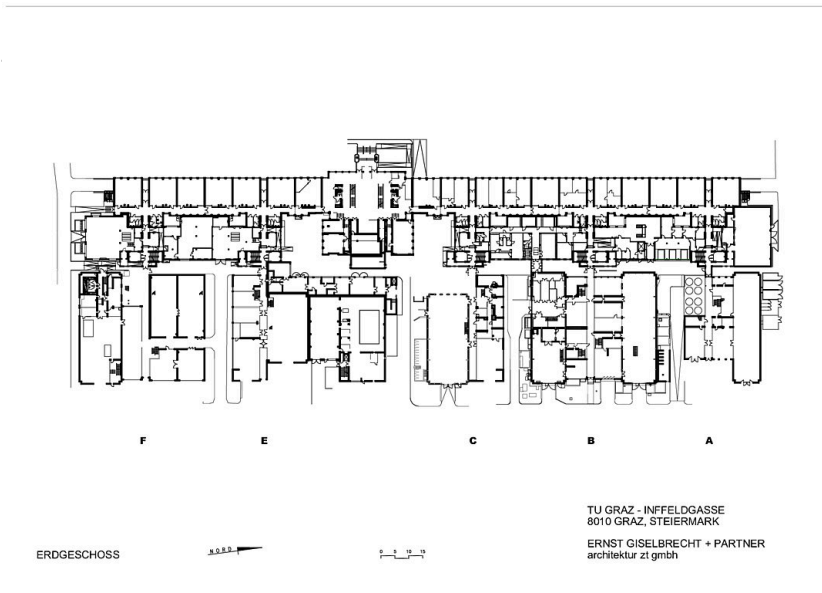


© Paul Ott

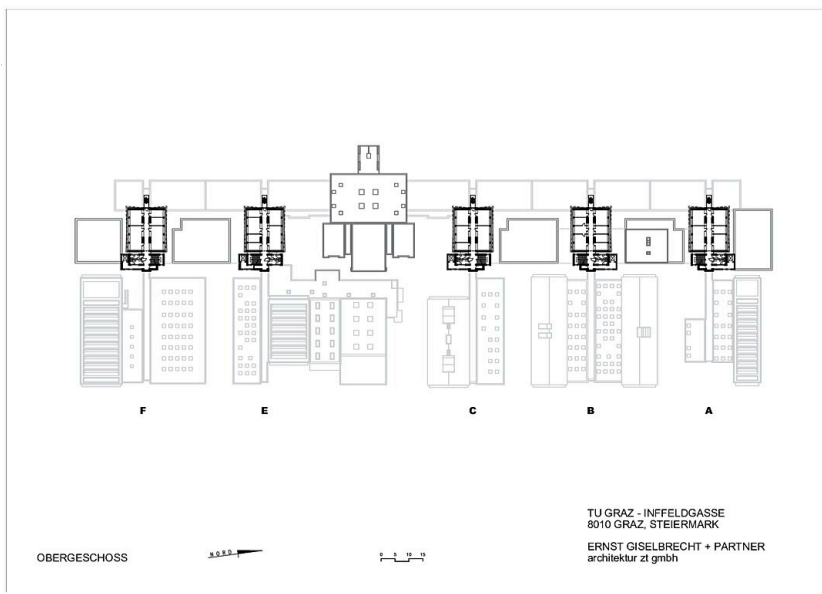
TU Graz Laborgebäude Inffeldgasse



Lageplan

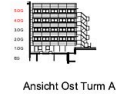
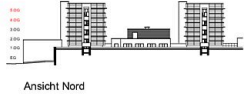
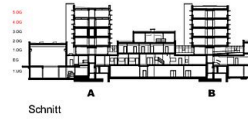


Grundriss EG



Grundriss OG

TU Graz Laborgebäude Inffeldgasse



ANSICHTEN / SCHNITT



TU GRAZ - INFFELDGASSE
8010 GRAZ, STEIERMARK
ERNST GISELBRECHT + PARTNER
architektur zt gmbh

Ansichten