



© Christian Flatscher

## Erweiterung Kindergarten Reichenau Süd

Prof. Martin-Spörr-Straße 4  
6020 Innsbruck, Österreich

ARCHITEKTUR  
**Mario Gasser**

BAUHERRSCHAFT  
**IIG**

TRAGWERKSPLANUNG  
**tragwerkspartner zt gmbh**

FERTIGSTELLUNG  
**2020**

SAMMLUNG  
**aut. architektur und tirol**

PUBLIKATIONSdatum  
**9. November 2021**



Der Kindergarten Reichenau Süd in diesem bevölkerungsreichen Innsbrucker Stadtteil ist in einem Gebäudekomplex aus den 1960er Jahren untergebracht, der aus einem 3-geschoßigen Hauptgebäude mit Verwaltung und Gruppenräumen, einem 1-geschoßigen Bauteil für den Bewegungsraum und einem dazwischen liegenden schmalen Foyer besteht. Dieser Bestand sollte so um zwei Gruppenräume und einen vergrößerten Bereich für den Mittagstisch erweitert werden, dass der große, dazugehörige Grünraum möglichst erhalten bleibt.

In dem dazu ausgeschriebenen, geladenen Realisierungswettbewerb war eine Aufstockung des Bewegungsraums angedacht gewesen, gewinnen konnte ein Projekt, das einen anderen Lösungsansatz wählte. Mario Gasser konzipierte an Stelle des Verbindungsraums einen kompakten, zweigeschoßigen Baukörper, der in mehrfacher Hinsicht als Klammer funktioniert: zum einen als Fortsetzung und Verbindung der beiden flankierenden Bestandsbauten, zum anderen als Verzahnung mit dem Straßen- und dem Grünraum. Das Neubauvolumen reicht über die gesamte Breite des Hauptgebäudes, schiebt sich gartenseitig in den Grünraum und kragt straßenseitig im Obergeschoß aus. Damit wurde ein klar definierter, geschützter Eingangsbereich geschaffen, von dem aus man die um einen Lift ergänzte Haupteingangsfläche erreicht.

Zentral im offen konzipierten Erdgeschoß liegt der Bereich für den Mittagstisch, der sich über große Fensterflächen in den Garten öffnet. Die Gruppenräume im Obergeschoß weisen auf Grund des zum Teil abgeschrägten Baukörpers einen speziellen Zuschnitt auf, der viele Möglichkeiten der Raumkonfiguration bietet. Jeder Gruppe sind neben kleinen Sanitäreinheiten eigene Garderoben zugeordnet, die durch die Farbe des Fußbodenbelags von dem sonst offenen Vorbereich abgegrenzt sind, der so auch als erweiterte Spiel- und Aufenthaltsfläche funktioniert. Mit kleinen, zielgerichteten Eingriffen im Bestand wie etwa größeren Öffnungen zu den



© Christian Flatscher



© Christian Flatscher



© Christian Flatscher

## Erweiterung Kindergarten Reichenau Süd

Gruppenräumen wird das pädagogische Konzept eines offenen Hauses unterstützt. Die dem Entwurf zu Grunde liegende Idee einer Klammer wird auch in der Materialisierung der Fassaden sichtbar. In den verputzten Flächen findet der Bestand eine Fortsetzung, die hinterlüfteten Aluminiumelemente im Obergeschoß verbinden als eigenständige Figur Alt und Neu. (Text: Claudia Wedekind, nach einem Text der Architekten)

### DATENBLATT

Architektur: Mario Gasser

Mitarbeit Architektur: Eva Schwärzler

Bauherrschaft: IIG

Tragwerksplanung: tragwerkspartner zt gmbh (Conrad Brinkmeier, Thomas Badergruber)

Bauphysik: Fiby ZT-GmbH (Peter Fiby)

Fotografie: Christian Flatscher

ELT: Tivoli Plan GmbH, Innsbruck

HT: A3 JP Haustechnik GmbH, Innsbruck

Geotechnik: Geotechnik Tirol Consult GmbH, Innsbruck

Maßnahme: Erweiterung

Funktion: Bildung

Wettbewerb: 08/2018 - 11/2018

Planung: 11/2018 - 09/2020

Ausführung: 08/2019 - 09/2020

Grundstücksfläche: 6.626 m<sup>2</sup>

Bruttogeschossfläche: 1.797 m<sup>2</sup>

Nutzfläche: 1.127 m<sup>2</sup>

Bebaute Fläche: 702 m<sup>2</sup>

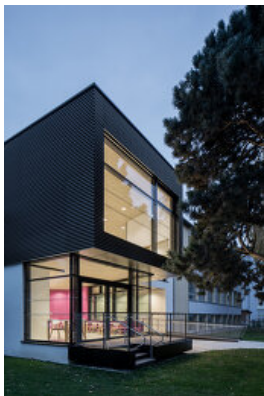
Umbauter Raum: 7.002 m<sup>3</sup>

### NACHHALTIGKEIT

Heizwärmebedarf: 46,8 kWh/m<sup>2</sup>a (Energieausweis)

Endenergiebedarf: 93,8 kWh/m<sup>2</sup>a (Energieausweis)

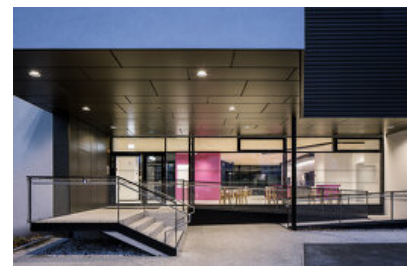
Primärenergiebedarf: 156,3 kWh/m<sup>2</sup>a (Energieausweis)



© Christian Flatscher



© Christian Flatscher



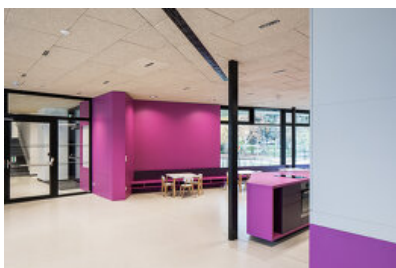
© Christian Flatscher

## Erweiterung Kindergarten Reichenau Süd

Außeninduzierter Kühlbedarf: 13,3 kWh/m<sup>2</sup>a (Energieausweis)  
 Energiesysteme: Fernwärme  
 Materialwahl: Stahlbeton

### AUSFÜHRENDE FIRMEN:

Baumeister: Huter & Söhne, Innsbruck; Lüftung, Sanitär, Heizung: TKT Haustechnik GmbH, Innsbruck; Elektrotechnik: Manfred Zanolin, Innsbruck; Metallfassade: Alois Perwein GmbH, Altenmarkt im Pongau; Verglasung, Portale: Metallbau Nocker, Navis; Trockenbau: Die Trockenbauer, Innsbruck; Estriche, Betonboden: Fankhauser Estriche, Kramsach; Bodenleger: Jakschitz, Thaur; Schlosserarbeiten: Metallbau Graber, Terfens; Möblierung: Steiner Möbel GmbH, Scharnstein



© Christian Flatscher



© Christian Flatscher



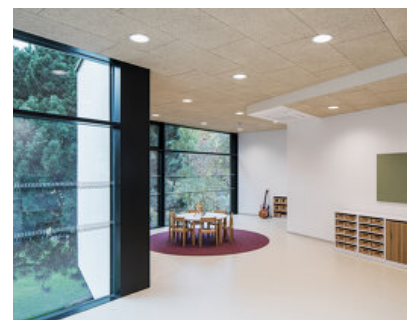
© Christian Flatscher



© Christian Flatscher



© Christian Flatscher



© Christian Flatscher

## Erweiterung Kindergarten Reichenau Süd



© Christian Flatscher



© Christian Flatscher



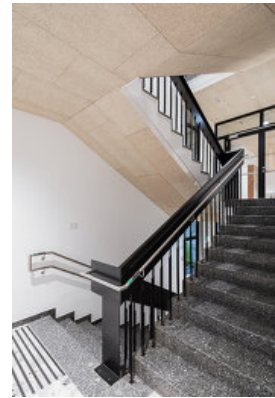
© Christian Flatscher



© Christian Flatscher



© Christian Flatscher

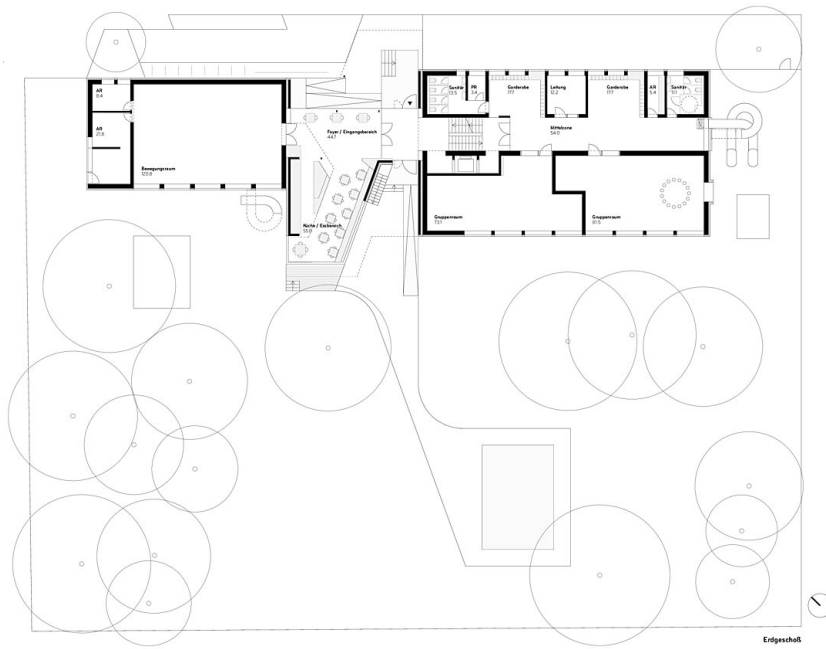


© Christian Flatscher

### Erweiterung Kindergarten Reichenau Süd

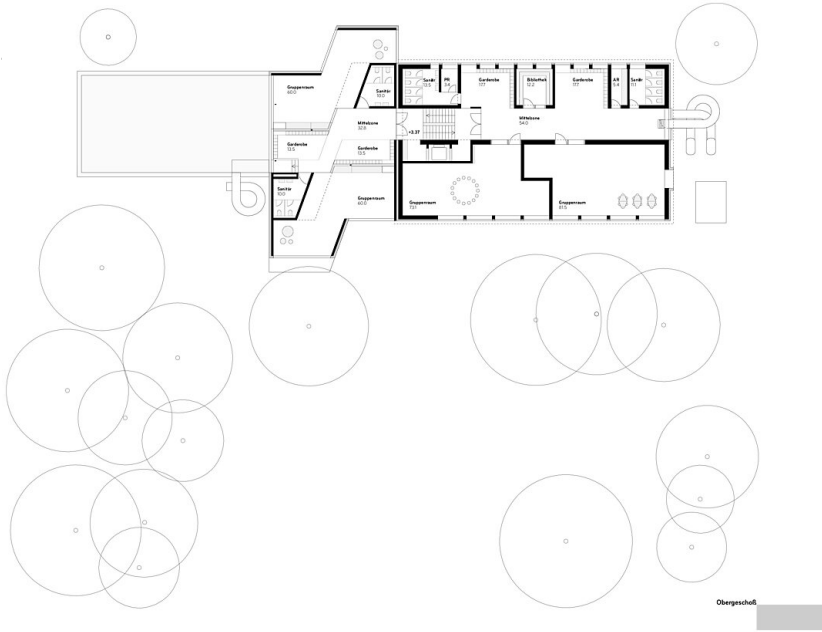


Lageplan

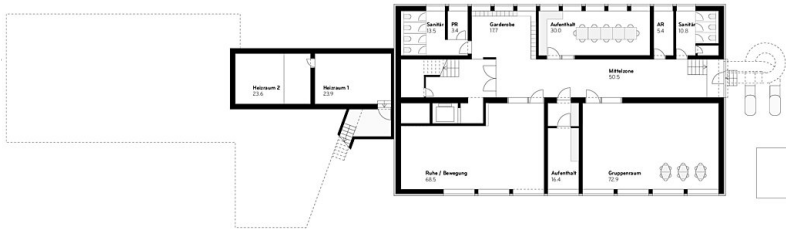


Grundriss EG

# Erweiterung Kindergarten Reichenau Süd



Grundriss OG



Grundriss UG