



© Walter Ebenhofer

Die historische Anlage des Schlosses Auhof am heutigen Gelände des JKU Campus Linz enthielt in seiner Konfiguration im Norden ein Scheunengebäude. Dieser typologischen Gegebenheit, sowie der Materialassoziation, entspricht die Hülle des neuen Gebäudes. Seine Funktion, die eines kleinen Theaterraums, dient vorwiegend dem jungen Publikum. Kinder und Jugendliche sollen auf spielerische Weise in die Welt der Wissenschaft eingeführt werden. Ein konstruktiver Holzbau, vorgefertigt mit spürbarer Holzstruktur innen wie außen. Durch große Schiebeflügel wird der Schlosshof zur Bühne. (Text: Architekten, bearbeitet)

JKU Campus Linz - Zirkus des Wissens

Altenberger Straße 69
4040 Linz, Österreich

ARCHITEKTUR
Luger & Maul

BAUHERRSCHAFT
**JKU Betriebs- und Vermietungs-
GmbH**

TRAGWERKSPLANUNG
**Obermayr Holzkonstruktionen
GesmbH**

STATIK Raffelsberger & Koch

ÖRTLICHE BAUAUFSICHT
Günther Salfinger

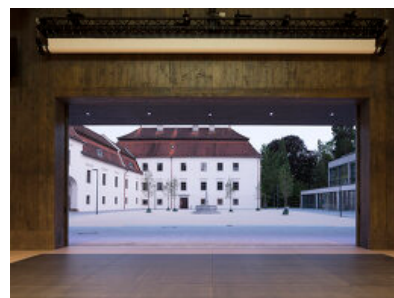
FERTIGSTELLUNG
2020

SAMMLUNG
afo architekturforum oberösterreich

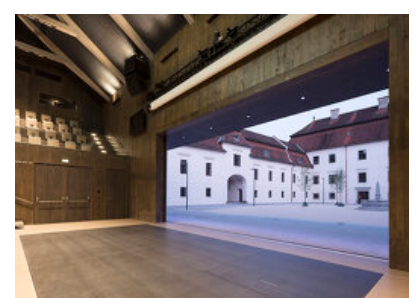
PUBLIKATIONSdatum
3. November 2021



© Walter Ebenhofer



© Walter Ebenhofer



© Walter Ebenhofer

DATENBLATT

Architektur: Luger & Maul (Maximilian Luger, Franz Maul)
 Bauherrschaft: JKU Betriebs- und Vermietungs- GmbH
 Tragwerksplanung: Obermayr Holzkonstruktionen GesmbH (Bernhard Obermayr, Hans Christian Obermayr)
 Tragwerksplanung / Betonstatik: STATIK Raffelsberger & Koch
 örtliche Bauaufsicht: Günther Salfinger
 Fotografie: Walter Ebenhofer

HKLS ET: Energie Technik Ing. Malli Planungs-GmbH, Vöcklabruck
 TAS Bauphysik GmbH, Leonding

Funktion: Bildung

Planung: 01/2019 - 11/2020
 Ausführung: 03/2020 - 12/2020

Grundstücksfläche: 90.045 m²
 Bruttogeschossfläche: 630 m²
 Nutzfläche: 470 m²
 Bebaute Fläche: 380 m²
 Umbauter Raum: 3.610 m³

NACHHALTIGKEIT

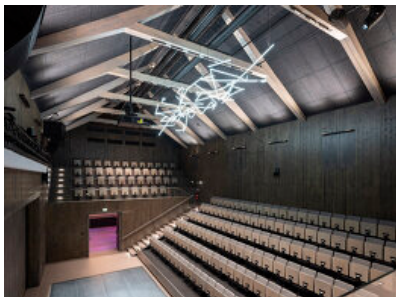
Heizwärmebedarf: 78,1 kWh/m²a (Energieausweis)
 Endenergiebedarf: 155,4 kWh/m²a (Energieausweis)
 Primärenergiebedarf: 272,5 kWh/m²a (Energieausweis)
 Außeninduzierter Kühlbedarf: 24,6 kWh/m²a (Energieausweis)
 Energiesysteme: Fernwärme
 Materialwahl: Holzbau

RAUMPROGRAMM

Veranstaltungsraum, Garderoben, Nebenräume

AUSFÜHRENDE FIRMIEN:

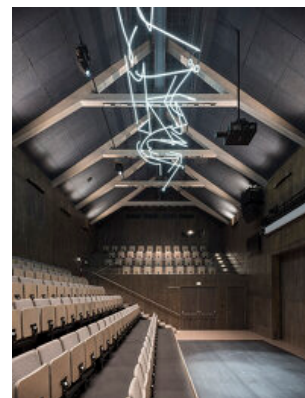
Holzbau: Obermayr Holzkonstruktionen GmbH, Schwanenstadt; Baumeister: Ing.



© Walter Ebenhofer



© Walter Ebenhofer



© Walter Ebenhofer

JKU Campus Linz - Zirkus des Wissens

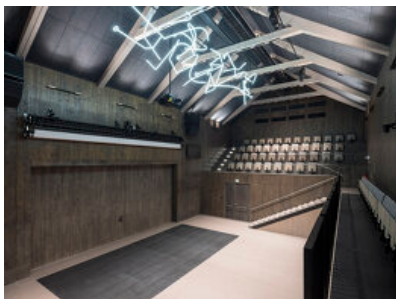
Harald Weissel GmbH, Linz; Elektroinstallationen: Schneeberger GmbH, Atzmach;
 HKLS: Johann Schierl & Sohn GmbH, Schwanenstadt; Bodenleger: Franz Krasensky,
 Neumarkt i.H.; Fliesen: Spitzbart Fliesen Design, Ohlsdorf; Trockenbau: Thallermayr
 GmbH, Taufkirchen; Tischler: Böhm Möbel GmbH, Rainbach; Steinmetz: Simader
 Steinmetzbetrieb, Rohrbach-Berg; Schiebetor: Ing. Claus Rimpler Spezialtischlerei,
 Winklarn; Lichtskulptur: Neon-line, Wien; Teleskoptribüne: Elan-Standworks Vertriebs
 GmbH, Wien; Innentüren: Minihuber GmbH, Altenhof a.H.; Aluportale: Karo Metall
 GmbH, Schörföling; Metallbau/Glaserer: Naderer Metall GmbH, Oberneukirchen

AUSZEICHNUNGEN

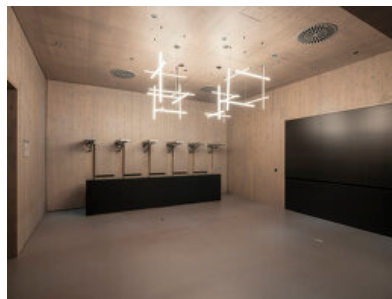
Oberösterreichischer Holzbaupreis 2022, Auszeichnung

OÖN Daidalos-Architekturpreis 2022, Nominierung

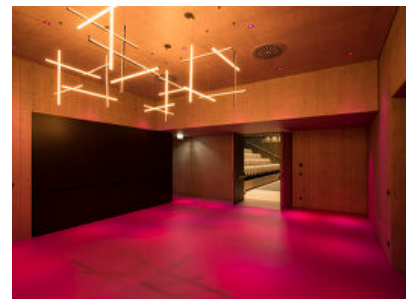
ZV-Bauherrenpreis 2022, Nominierung



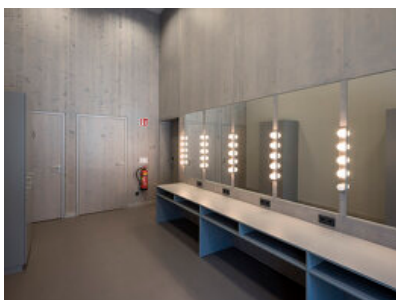
© Walter Ebenhofer



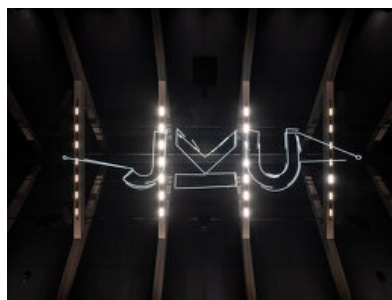
© Walter Ebenhofer



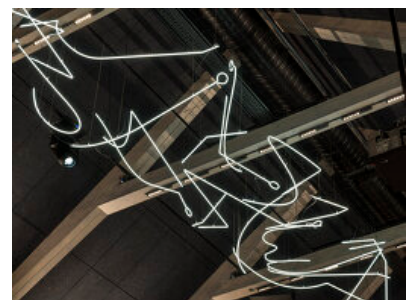
© Walter Ebenhofer



© Walter Ebenhofer



© Walter Ebenhofer



© Walter Ebenhofer

JKU Campus Linz - Zirkus des Wissens



© Walter Ebenhofer



© Walter Ebenhofer



© Walter Ebenhofer

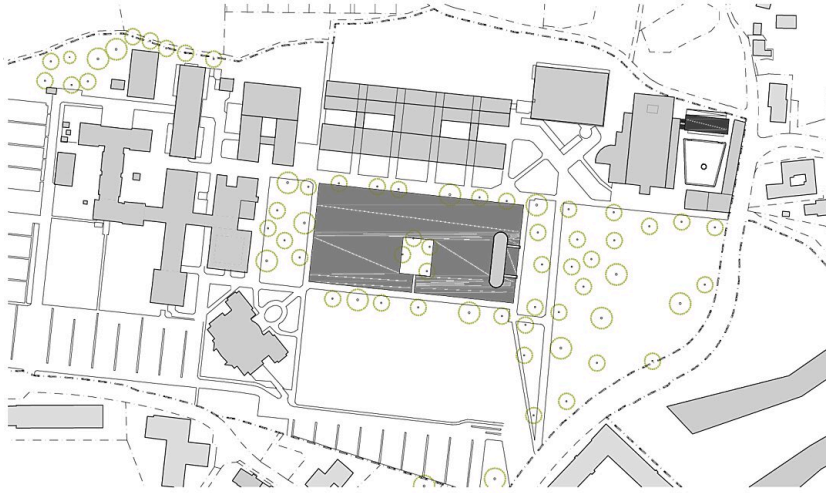


© Walter Ebenhofer

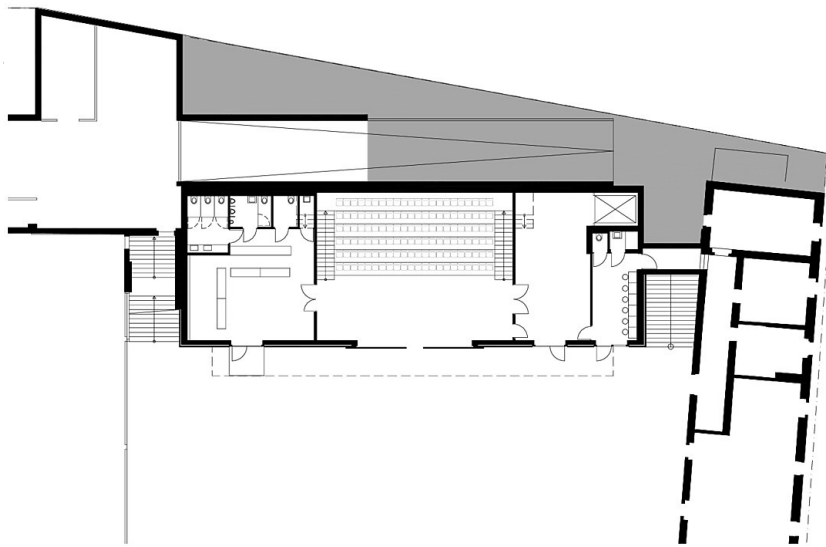


© Walter Ebenhofer

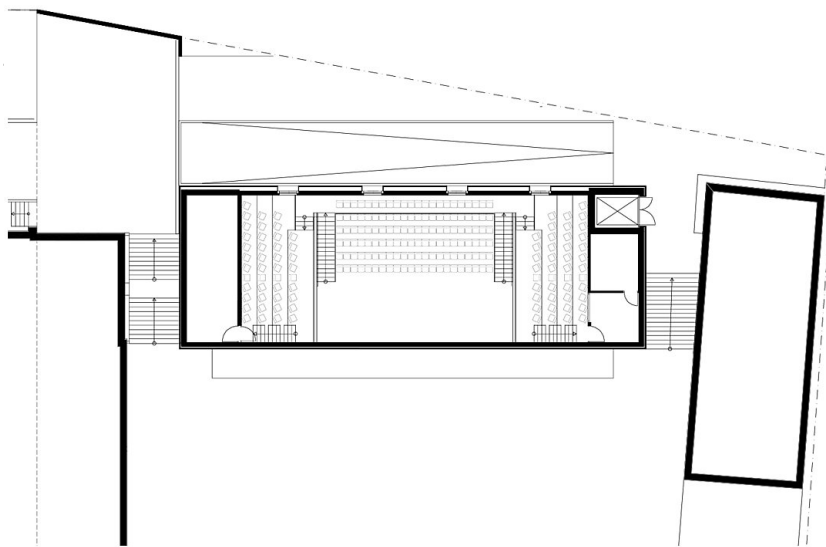
JKU Campus Linz - Zirkus des Wissens



Lageplan

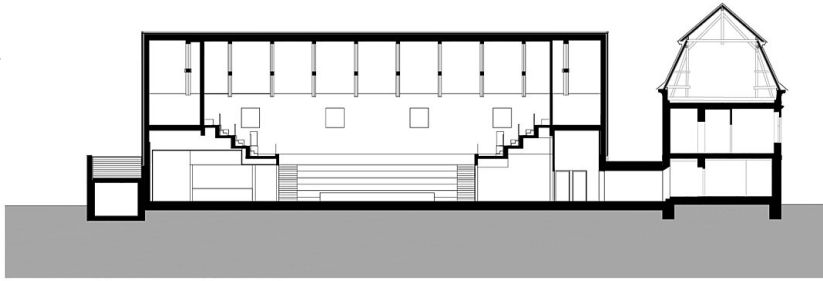


Grundriss EG

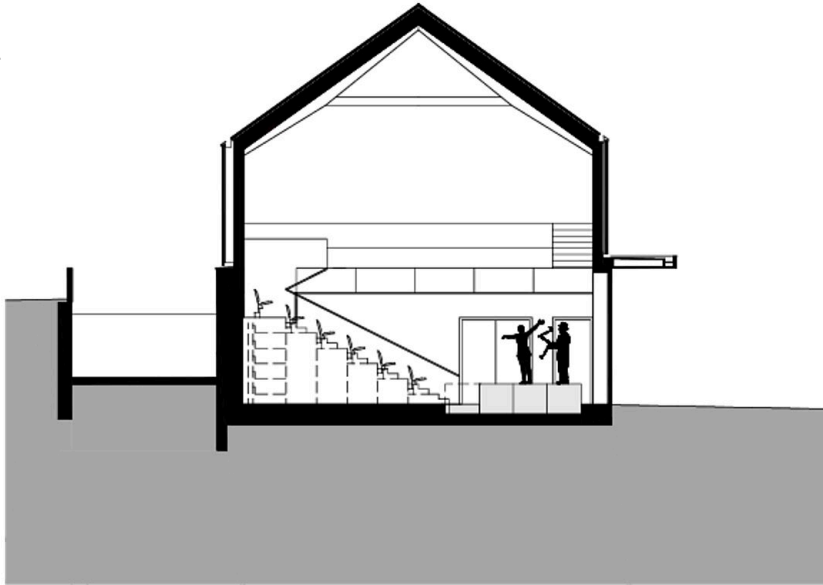


Grundriss OG1

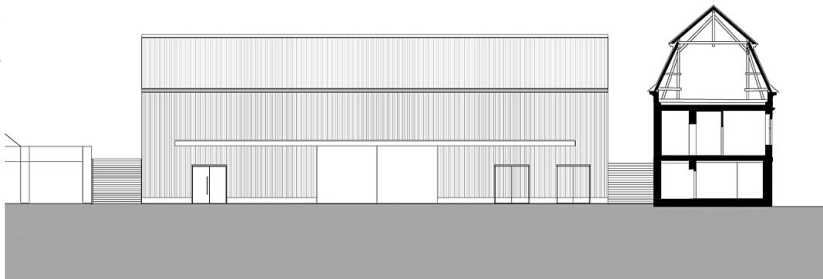
JKU Campus Linz - Zirkus des Wissens



Längsschnitt



Querschnitt



Ansicht Süd



Ansicht West