



© Albrecht Imanuel Schnabel

Haus Rothenbach

Brand 1003
6867 Schwarzenberg, Österreich

ARCHITEKTUR

Jürgen Haller

BAUHERRSCHAFT

Tamara & Gebhard Riedmann

TRAGWERKSPLANUNG

Günther Hammerer

FERTIGSTELLUNG

2020

SAMMLUNG

Vorarlberger Architektur Institut

PUBLIKATIONSdatum

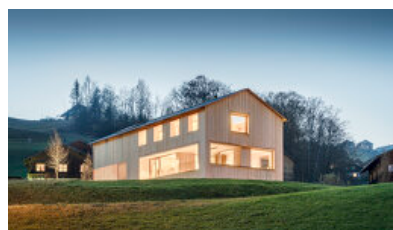
26. Oktober 2021

Wie bei der typischen Hausform des traditionellen Bregenzerwälderhauses ist auch das Haus Rothenbach gegliedert in ein Vorderhaus mit Wohnteil und ein Hinterhaus mit Wirtschaftstrakt. Das zweigeschoßige Gebäude in Mischbauweise ist behutsam ins natürliche Gelände eingebettet. Mit seinem Satteldachvolumen führt es die Proportionen der umliegenden Baukörper weiter.

Präzis angeordnete Einschnitte und Fassadenöffnungen bieten differenzierte Bezüge zur umgebenden Landschaft und Nachbarschaft. Sämtliche Baumaterialien wurden unbehandelt eingebaut. Außen ist das Gebäude mit einer naturbelassenen Fichtenfassade aus Latten unterschiedlicher Breite verkleidet, innen kam schlichtes Weißstannentäfer zur Anwendung. (Text: Architekt, bearbeitet)



© Albrecht Imanuel Schnabel



© Albrecht Imanuel Schnabel



© Albrecht Imanuel Schnabel

Haus Rothenbach

DATENBLATT

Architektur: Jürgen Haller
 Bauherrschaft: Tamara & Gebhard Riedmann
 Tragwerksplanung: Günther Hammerer
 Fotografie: Albrecht Imanuel Schnabel

Funktion: Gemischte Nutzung

Fertigstellung: 10/2020

Grundstücksfläche: 900 m²

Nutzfläche: 215 m²

NACHHALTIGKEIT

Die Verwendung weitgehend unbehandelter, regionaler Baumaterialien bewirkt schadstofffreie Raumlufte und vorteilhafte Ökobilanz.

Heizwärmebedarf: 35 kWh/m²a (Energieausweis)

Energiesysteme: Solarthermie, Wärmepumpe

Materialwahl: Holzbau

AUSFÜHRENDE FIRMEN:

Holzbau: Hubert Meusburger Zimmerei/Holzbau, Schwarzenberg; Fenster: Tischlerei Joachim Flatz, Egg

AUSZEICHNUNGEN

2021 Big See Wood Design Award

2021 Anerkennung Vorarlberger Holzbaupreis

In nextroom dokumentiert:

Vorarlberger Holzbaupreis 2021, Anerkennung

WEITERE TEXTE

Jurybewertung Vorarlberger Holzbaupreis 2021, newroom, Donnerstag, 3. Februar 2022, 00:00 Uhr



© Albrecht Imanuel Schnabel



© Albrecht Imanuel Schnabel



© Albrecht Imanuel Schnabel

Haus Rothenbach



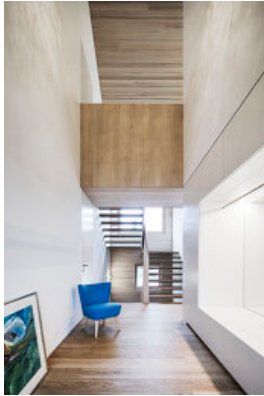
© Albrecht Imanuel Schnabel



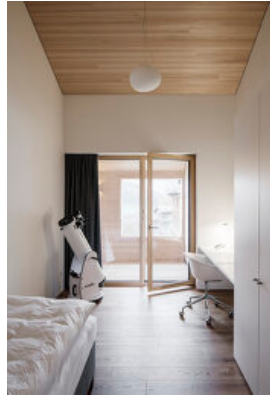
© Albrecht Imanuel Schnabel



© Albrecht Imanuel Schnabel



© Albrecht Imanuel Schnabel



© Albrecht Imanuel Schnabel



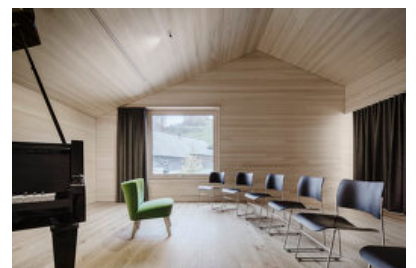
© Albrecht Imanuel Schnabel



© Albrecht Imanuel Schnabel



© Albrecht Imanuel Schnabel



© Albrecht Imanuel Schnabel



© Albrecht Imanuel Schnabel



© Albrecht Imanuel Schnabel



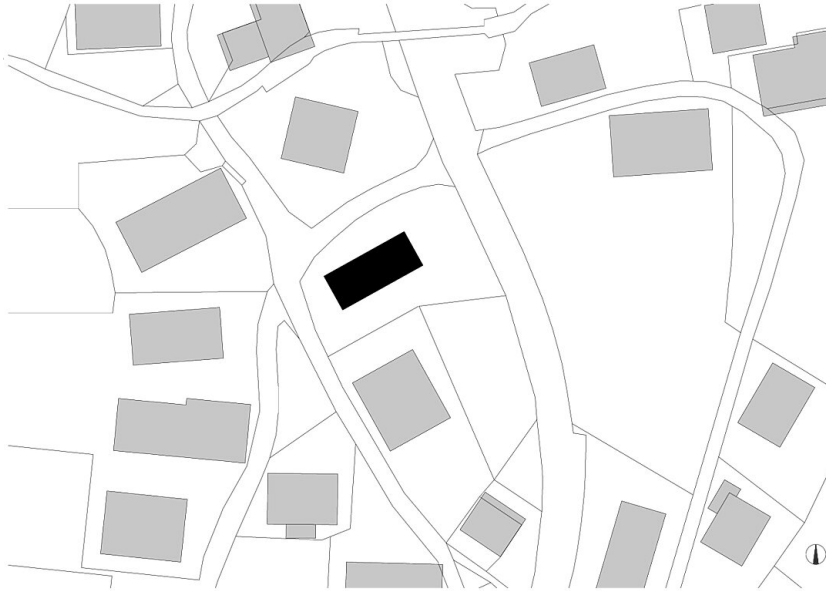
© Albrecht Imanuel Schnabel

Haus Rothenbach

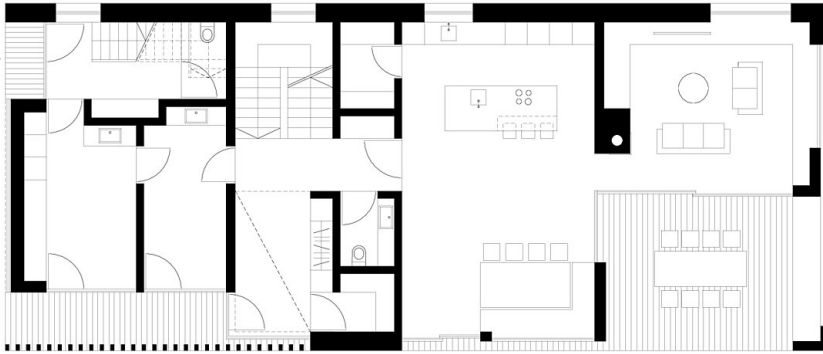


© Albrecht Imanuel Schnabel

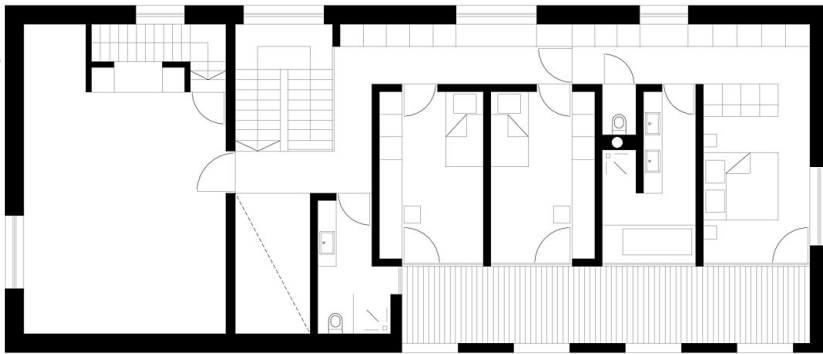
Haus Rothenbach



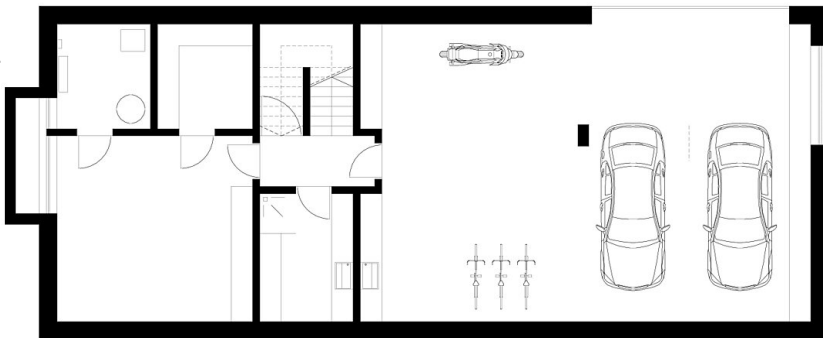
Lageplan



Grundriss EG



Grundriss OG



Grundriss KG