



© Bruno Klomfar

Ursprünglich sollte ein Einfamilienhaus entstehen. Im Lauf der Planung wurde daraus ein flexibel nutzbares Gebäude mit mehreren funktionalen Einheiten. Proportion und Größe erinnern an ein Wälderhaus, wobei sich die Ähnlichkeiten weniger aus Traditionsbewusstsein, mehr aus der Logik der spezifischen Bauaufgabe ergaben: Der vorgelagerte „Schopf“ bietet sich als Übergangzone zwischen Freiraum und Gebäude an. Die Mittelschließung ergibt mit dem ergänzenden „Hinterhaus“ eine geeignete Konfiguration für die Integration von Garage und Mitarbeiterwohnung ins Volumen. Das Untergeschoß ist nur halb im Erdreich eingebettet, um es für Wohnzwecke nutzbar zu machen.

Das Holz für das Wohnhaus eines renommierten Zimmermanns stammt aus eigenem Waldanteil. Das gesamte Tragwerk wurde aus einem einzigen Querschnitt – 9/22 – leimfrei konstruiert, gefertigt in Zimmermannskunst auf höchstem Niveau. Für den Innenausbau wurde Buchenholz aus der Region verwendet. (Text: Architekt, bearbeitet)

Haus Kaufmann

Vorarlberg, Österreich

ARCHITEKTUR

Johannes Kaufmann Architektur

TRAGWERKSPLANUNG

merz kley partner

FERTIGSTELLUNG

2021

SAMMLUNG

Vorarlberger Architektur Institut

PUBLIKATIONSdatum

7. Oktober 2021



© Bruno Klomfar



© Bruno Klomfar



© Bruno Klomfar

Haus Kaufmann

DATENBLATT

Architektur: Johannes Kaufmann Architektur (Johannes Kaufmann)

Tragwerksplanung: merz kley partner (Konrad Merz, Gordian Kley)

Fotografie: Bruno Klomfar

Lichtplanung: Tanja Kronibus, atmospheering light, Dornbirn

Funktion: Einfamilienhaus

Planung: 2019 - 2021

Ausführung: 04/2020 - 05/2021

Grundstücksfläche: 987 m²

Bruttogeschossfläche: 781 m²

Nutzfläche: 331 m²

NACHHALTIGKEIT

Heizwärmebedarf: 36,7 kWh/m²a (Energieausweis)

Primärenergiebedarf: 58,1 kWh/(m²a) (Energieausweis)

Energiesysteme: Wärmepumpe

Materialwahl: Holzbau

AUSFÜHRENDE FIRMEN:

Holzbau: Kaufmann Zimmerei und Tischlerei GmbH, Baien 116, 6870 Reuthe

AUSZEICHNUNGEN

Vorarlberger Holzbaupreis 2021

In nextroom dokumentiert:

Vorarlberger Holzbaupreis 2021, Preisträger

WEITERE TEXTE

Jurybewertung Vorarlberger Holzbaupreis 2021, newroom, Donnerstag, 3. Februar 2022, 00:00 Uhr



© Bruno Klomfar



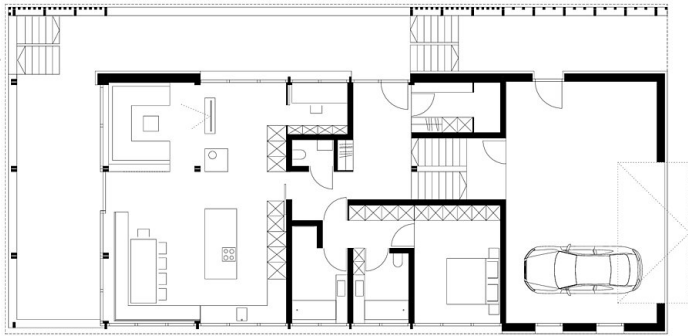
© Bruno Klomfar

Haus Kaufmann



LAGEPLAN M 1:1000

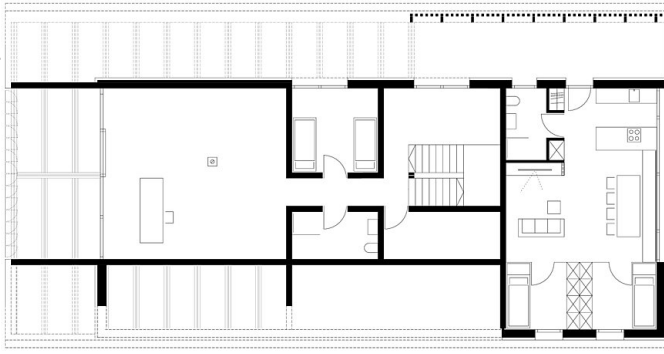
Lageplan



ERDGESCHOSS M 1:100

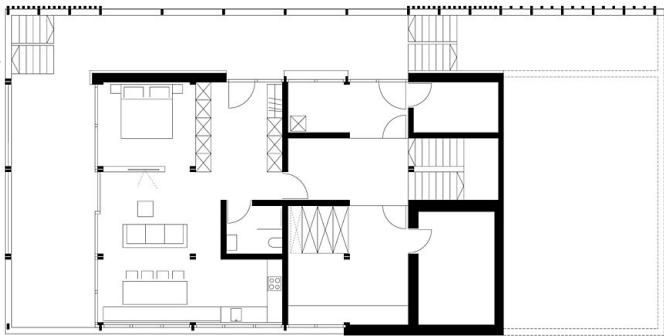
Grundriss EG

Haus Kaufmann



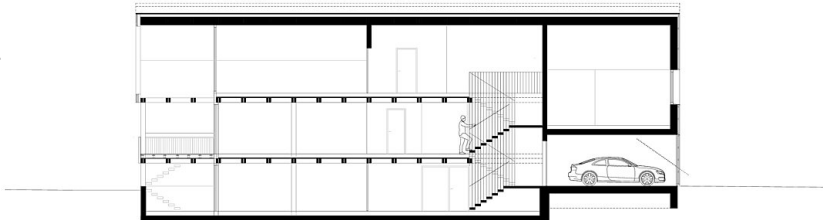
DACHGESCHOSS M 1:100

Grundriss DG



UNTERGESCHOSS M 1:100

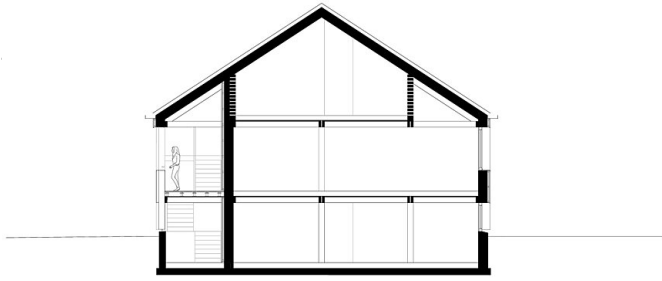
Grundriss UG



SNITT 1:1 M 1:100

Längsschnitt

Haus Kaufmann



SCHEMATA 2.2.14 1:100

Querschnitt