



© David Schreyer

Nach Vorbild der lokalen, jahrhundertealten Bautradition der Walser wurde das Wohnhaus selbstverständlich und ökonomisch in die Landschaft gesetzt: sparsam im Bodenverbrauch durch das hoch aufragende Volumen, ressourcenschonend und energieeffizient dank Ganzhauskachelofen und Baustoffen direkt aus den umliegenden Wäldern. Die Außenbereiche sind auf das Notwendige reduziert, der resultierende Freiraum bleibt unberührt und umfließt als alpine Magerwiese den einfachen Baukörper.

Die drei Geschoße des Hanghauses weisen giebelständig ins Tal, ein vorgelagerter Schopf erweitert über die gesamte Gebäudehöhe als Freisitz den Innenraum. Auf der obersten und untersten Ebene befinden sich die privaten Rückzugsorte, die Stube mit Kachelofen bildet die gemeinschaftliche Mitte für das Familienleben.

Drei heimische Holzarten wurden verarbeitet: Weißtanne für die Innenausstattung, Esche für die Böden, Fichtenholz für die Fassade. Fein abgestuft umhüllt sie als filterartiges Kleid aus vertikalen Latten das räumlich vielschichtig komponierte Haus. (Text: Architekten, bearbeitet)

Berghaus Eller

Vorarlberg, Österreich

ARCHITEKTUR

Innauer Matt Architekten

TRAGWERKSPLANUNG

zte Leitner

FERTIGSTELLUNG

2019

SAMMLUNG

Vorarlberger Architektur Institut

PUBLIKATIONSdatum

18. Januar 2022



© David Schreyer



© David Schreyer



© David Schreyer

Berghaus Eller

DATENBLATT

Architektur: Innauer Matt Architekten (Markus Innauer, Sven Matt)

Tragwerksplanung: zte Leitner (Eric Leitner)

Fotografie: David Schreyer

ÖBA: Alexander Sparr, Raggal

Funktion: Einfamilienhaus

Planung: 01/2018 - 04/2019

Ausführung: 04/2019 - 11/2019

Grundstücksfläche: 555 m²

Nutzfläche: 97 m²

NACHHALTIGKEIT

Verwendung von heimischem Holz aus der unmittelbaren Umgebung, geringer Bodenverbrauch (umlaufende Magerwiese), Ganzhauskachelofen;

Heizwärmebedarf: 46 kWh/m²a (Energieausweis)

Materialwahl: Holzbau, Mischbau, Vermeidung von PVC für Fenster, Türen, Vermeidung von PVC im Innenausbau

RAUMPROGRAMM

Dreigeschoßiges Wohnhaus mit vorgelagertem Schopf als Freisitz

Mittlere Ebene: Eingang und Wohn-Essbereich

Ober- und Untergeschoß: Rückzugsräume

AUSZEICHNUNGEN

Vorarlberger Holzbaupreis 2021, Preisträger

WEITERE TEXTE

Jurybewertung Vorarlberger Holzbaupreis 2021, newroom, Donnerstag, 3. Februar 2022, 00:00 Uhr



© David Schreyer



© David Schreyer

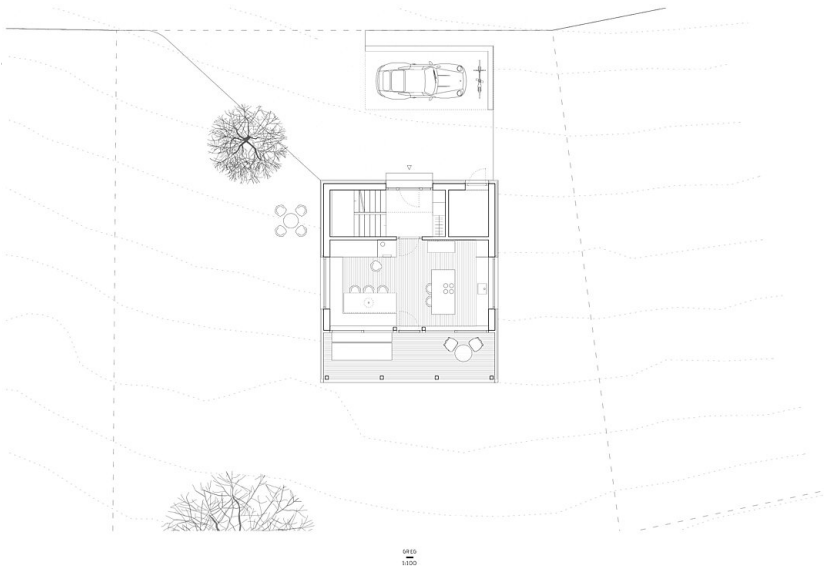


© David Schreyer

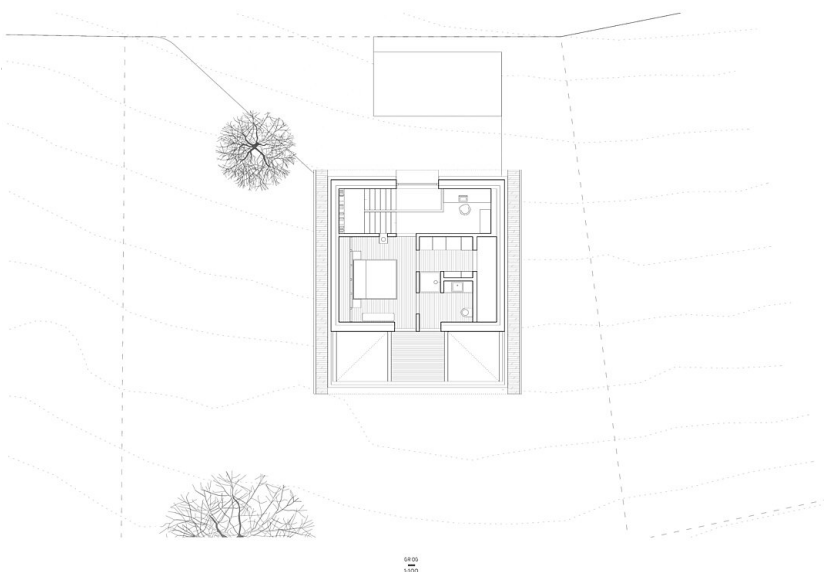
Berghaus Eller



Lageplan

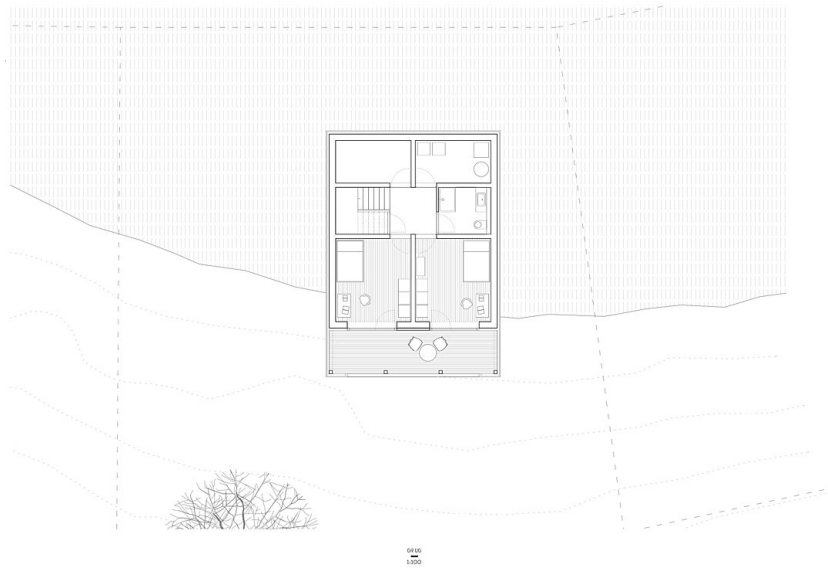


Grundriss EG



Grundriss OG

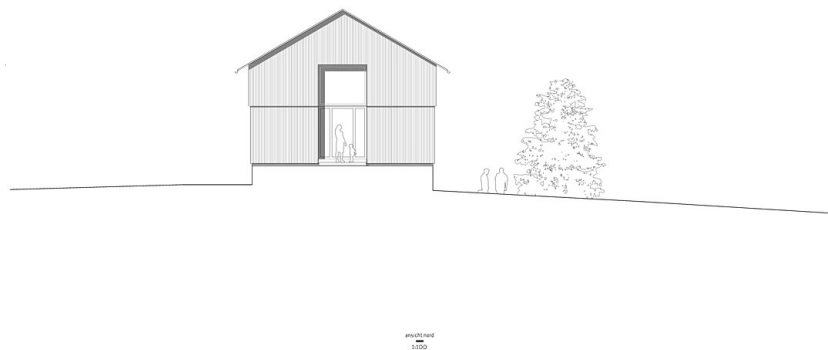
Berghaus Eller



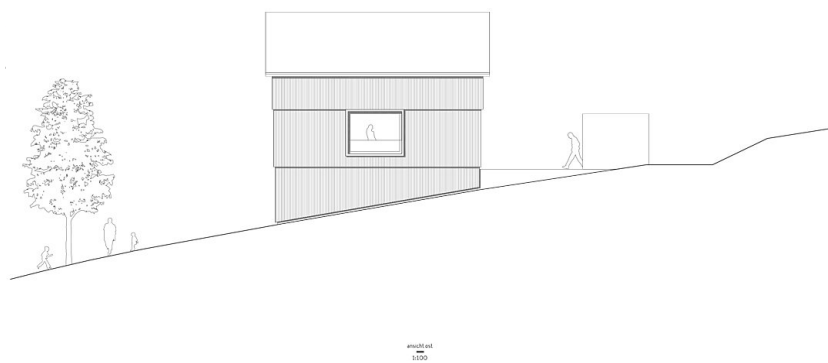
Grundriss UG



Schnitte



Ansicht Nord

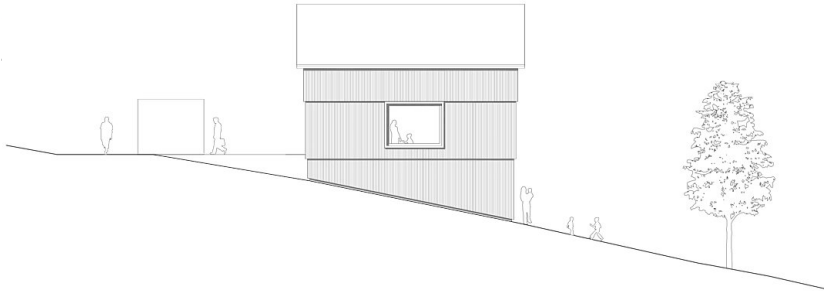


Ansicht Ost



Berghaus Eller

Ansicht Süd
1:200



Ansicht Süd

Ansicht West
1:200

Ansicht West