



© Bruno Klomfar

In unmittelbarer Nähe zum Dorfzentrum der Gemeinde Warth entstand das „Personalhaus Biberburg“ mit 37 Zimmern für die Belegschaft des Hotels Biberkopf. Ein viergeschoßiger Holzmodulbau (43 Module) steht auf einer zweigeschoßigen Tiefgarage, die über eine Brücke und einen Autolift von der oberhalb liegenden Lechtalstraße aus erschlossen wird. Der schlichte Baukörper in steiler Hanglage bietet einen spektakulären Blick ins Lechtal und auf den 2599 Meter hohen Biberkopf. (Text: Architekten, bearbeitet)

## Personalhaus Hotel Biberkopf

Lechtalstraße  
6767 Warth, Österreich

ARCHITEKTUR

**Johannes Kaufmann Architektur**

BAUHERRSCHAFT

**Arlberg Restort Biberkopf GmbH**

TRAGWERKSPLANUNG

**zte Leitner**

FERTIGSTELLUNG

**2020**

SAMMLUNG

**Vorarlberger Architektur Institut**

PUBLIKATIONSDATUM

**12. Januar 2022**



© Bruno Klomfar



© Bruno Klomfar



© Bruno Klomfar

**Personalhaus Hotel Biberkopf**

## DATENBLATT

Architektur: Johannes Kaufmann Architektur (Johannes Kaufmann)  
Bauherrschaft: Arlberg Restort Biberkopf GmbH  
Tragwerksplanung: zte Leitner (Eric Leitner)  
Fotografie: Bruno Klomfar

Funktion: Wohnbauten

Planung: 2020 - 2021  
Ausführung: 02/2020 - 12/2020

Grundstücksfläche: 2.000 m<sup>2</sup>  
Nutzfläche: 1.667 m<sup>2</sup>

## NACHHALTIGKEIT

Heizwärmebedarf: 16,2 kWh/m<sup>2</sup>a (Energieausweis)  
Primärenergiebedarf: 104,1 kWh/m<sup>2</sup>a (Energieausweis)  
Energiesysteme: Fernwärme, Heizungsanlage aus biogenen Brennstoffen  
Materialwahl: Holzbau, Mischbau

## AUSFÜHRENDE FIRMEN:

Holzbau: Zimmerei und Tischlerei Kaufmann GmbH, Reuthe; Baumeister: Oberhauser & Schedler Bau, Andelsbuch; Erdarbeiten: Gebrüder Rüt Bau und Transport GmbH, Au

## AUSZEICHNUNGEN

Vorarlberger Holzbaupreis 2021, Anerkennung  
In nextroom dokumentiert:  
Vorarlberger Holzbaupreis 2021, Anerkennung

## WEITERE TEXTE

Jurybewertung Vorarlberger Holzbaupreis 2021, newroom, Donnerstag, 3. Februar 2022, 00:00 Uhr



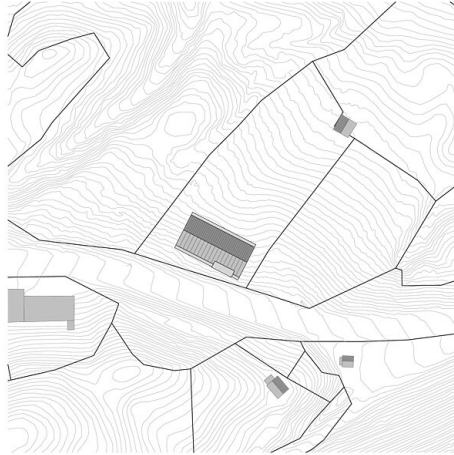
© Bruno Klomfar



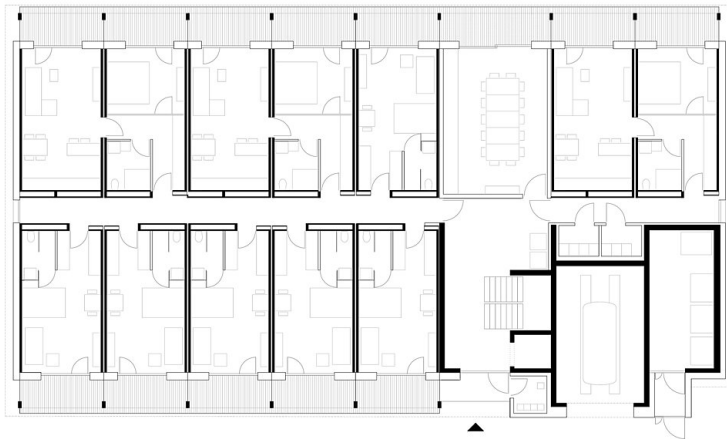
© Bruno Klomfar



Personalhaus Hotel Biberkopf

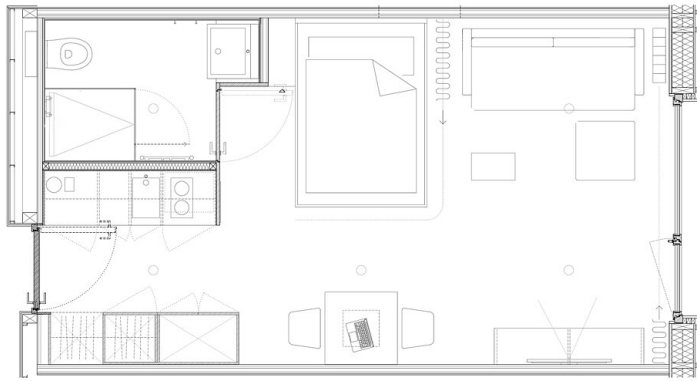


Lageplan

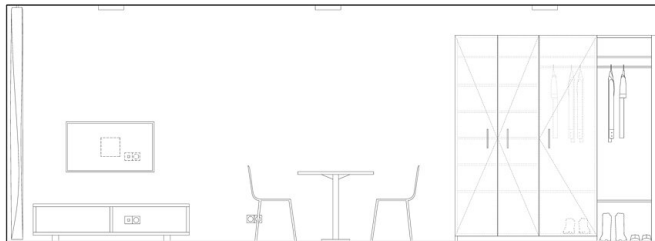


Grundriss EG

Personalhaus Hotel Biberkopf



Grundriss Modul



Schnitt Modul