



© Marc Lins

## Ferienhaus Kaltenbrunnen

Vorarlberg, Österreich

ARCHITEKTUR  
**Architektur-Schweighofer**

BAUHERRSCHAFT  
**Regine Kübler**

TRAGWERKSPLANUNG  
**zte Leitner**

ÖRTLICHE BAUAUFSICHT  
**Büro Bernhard Moosbrugger**

FERTIGSTELLUNG  
**2019**

SAMMLUNG  
**Vorarlberger Architektur Institut**

PUBLIKATIONSdatum  
**30. Dezember 2021**



Das Ferienhaus liegt in der Siedlung Kaltenbrunnen oberhalb von Egg und ist nur über die 70 Stufen einer Erschließungstreppe erreichbar. Errichtet wurde es auf den Streifenfundamenten eines alten Containerbaus aus den 1980er Jahren, lediglich 1,5 Meter Richtung Tal verschoben. So entstand ein attraktiver Vorplatz mit einem Brunnen aus gestocktem Beton. Form, Proportionen und Ausrichtung des Gebäudes wurden mit Bezug zur umliegenden Häuserstruktur entwickelt. Das dreigeschoßige Massivholzhaus fügt sich stimmig ins Ensemble der umliegenden Gebäude ein. Der schwarze, reduzierte Baukörper mit Satteldach passt sich der Hanglage und der Landschaft an, wirkt dennoch architektonisch selbstbewusst und wirkungsvoll positioniert.

Die Ausführung in Massivholz macht das statische Gerüst des Gebäudes sichtbar und ist vor allem im Innenbereich direkt erlebbar. Die Fensteröffnungen gliedern den Baukörper von außen, innen bilden sie ausgesuchte Sichtachsen in die Umgebung. Die abgetreppte Gebäudestruktur ermöglicht die optimale Anpassung des Baukörpers an das steile Gelände und sorgt innen für ein besonderes, dreidimensionales Raumerlebnis. Im Untergeschoß liegen die Rückzugsbereiche mit bewusst reduzierten und kleinen Schlafräumen. Im Erdgeschoß öffnet sich der über mehrere Ebenen gegliederte Wohnbereich Richtung Tal und Terrasse. Die großzügige Verglasung kann durch eine wandintegrierte Schiebetüre vollständig zum unmittelbar angrenzenden Wald geöffnet werden. Der Ofen bildet nicht nur optisch, sondern auch funktional das Zentrum des Wohnbereichs und wärmt fast das ganze Gebäude.

Die Bauweise wurde mit Rücksicht auf den labilen Untergrund und mögliche Hangrutschungen entwickelt. Auf dem bestehenden Fundament wurde eine abgetreppte Bodenplatte als Sockel errichtet. Darauf fußt die Massivholzkonstruktion des Gebäudes. Wände und Decke in Brettspertholz blieben innen sichtbar. Gedämmt wurde mit 20 cm Holzfasernplatten, die von einer hinterlüfteten, geschlossenen Holzfassade (Falzschalung) mit mineralischem Anstrich bedeckt werden. Die Böden



© Marc Lins



© Marc Lins



© Marc Lins

## Ferienhaus Kaltenbrunnen

und ein Teil der Wandverkleidungen sind mit geseiften Massivholzdielen aus Kernesche ausgeführt, die Holzfenster geölt. Das Dach wurde mit Eternitschindeln eingedeckt. (Text: Architekt, bearbeitet)

### DATENBLATT

Architektur: Architektur-Schweighofer (Stefan Schweighofer)

Bauherrschaft: Regine Kübler

Tragwerksplanung: zte Leitner

örtliche Bauaufsicht: Büro Bernhard Moosbrugger

Fotografie: Marc Lins

Geologe: Büro Geomac, Andelsbuch

Funktion: Einfamilienhaus

Ausführung: 2018 - 2019

Grundstücksfläche: 1.488 m<sup>2</sup>

Nutzfläche: 150 m<sup>2</sup>

### NACHHALTIGKEIT

Bei der Ausführung des Ferienhauses wurde viel Wert auf natürliche, nachwachsende und regionale Baustoffe gelegt. Darüber hinaus konnte eine kompakte Bauweise realisiert werden, die keine aktive Kühlung erfordert. Ein Holzofen dient als zentrale Feuerstelle im Haus zur Beheizung der Wohnräume. Als Unterstützung wurden Infrarotpaneele flächenbündig in die Decken integriert.

Energiesysteme: Kohle/Koks/Stromwiderstandsheizung

Materialwahl: Holzbau, Überwiegende Verwendung von Dämmstoffen aus nachwachsenden Rohstoffen, Vermeidung von PVC für Fenster, Türen, Vermeidung von PVC im Innenausbau

### AUSFÜHRENDE FIRMEN:

Erdarbeiten und Baumeisterarbeiten: Geser Bau Gmbh, Alberschwende;

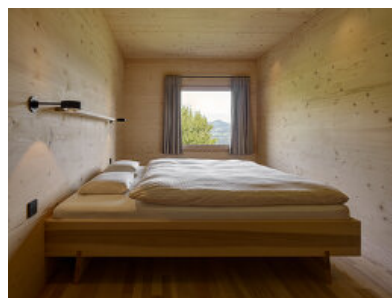
Abbrucharbeiten: Jodok Dietrich, Egg; Bestandsaufnahme Strasse und

Nachbargebäude: Johann Dörner; Mellau; Elektriker: Fässler Wolfgang Gmbh,

Dornbirn; Heizung - Sanitär: Fässler Wolfgang Gmbh Bobletten 26, 6850 Dornbirn;



© Marc Lins



© Marc Lins



© Marc Lins

## Ferienhaus Kaltenbrunnen

Fensterarbeiten: Schwarzmann Fenster und Türen aus Holz e.U., Schoppernau;  
 Spengler und Dachdeckerarbeiten: Ing. Gunter Rusch GmbH, Alberschwende;  
 Schiebeverglasungsarbeiten: Böhler Fenster GmbH, Wolfurt



© Marc Lins



© Marc Lins



© Marc Lins



© Marc Lins



© Marc Lins



© Marc Lins



© Marc Lins



© Marc Lins



© Marc Lins

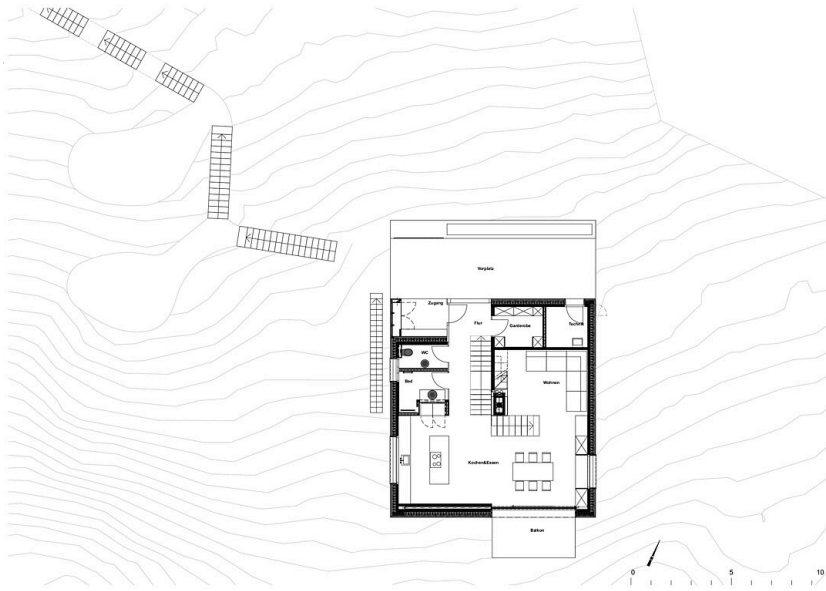
Ferienhaus Kaltenbrunnen



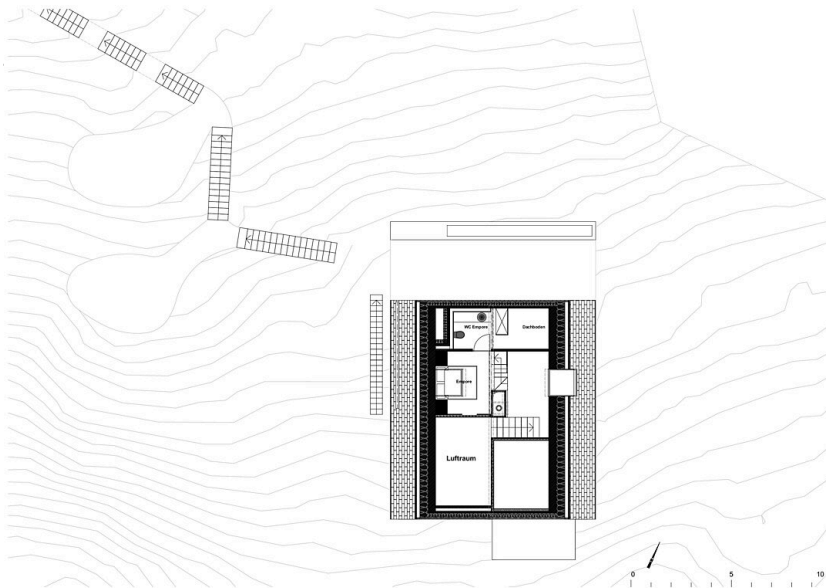
© Marc Lins



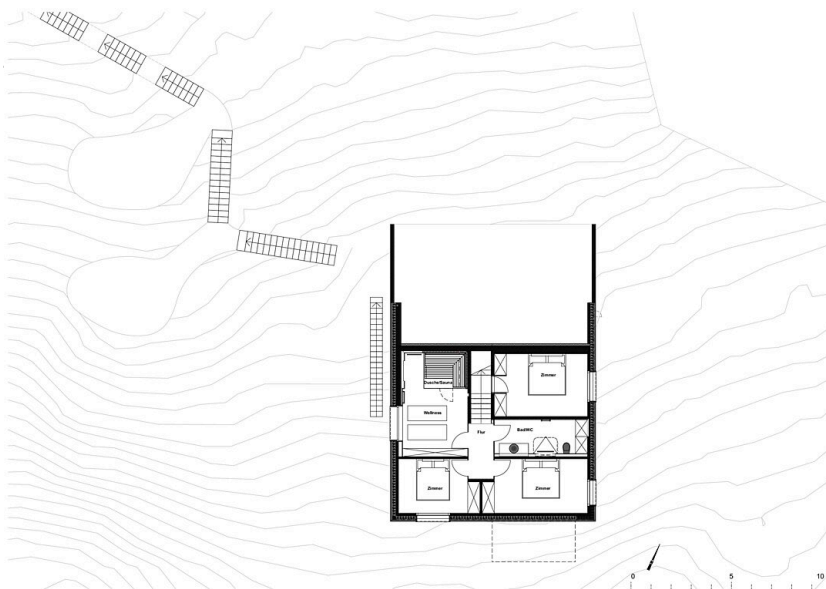
Ferienhaus Kaltenbrunnen



Grundriss EG

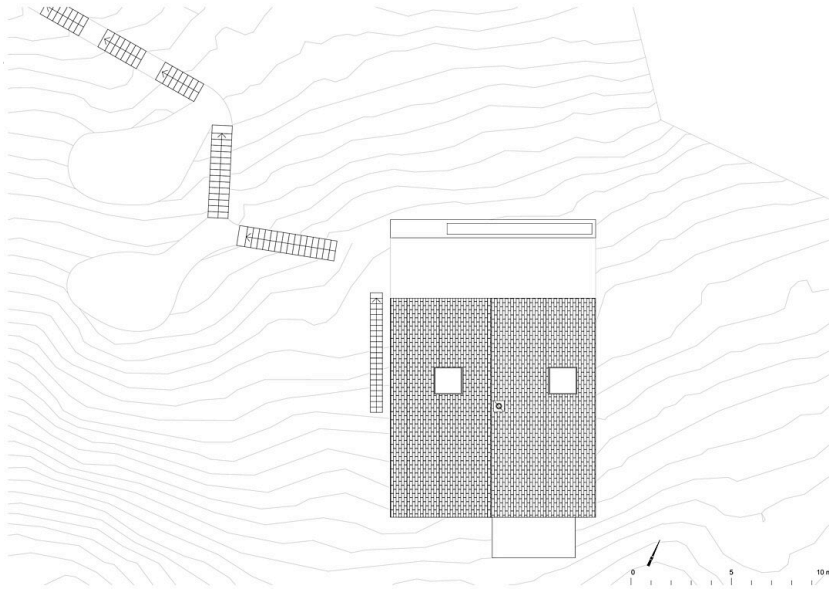


Grundriss OG

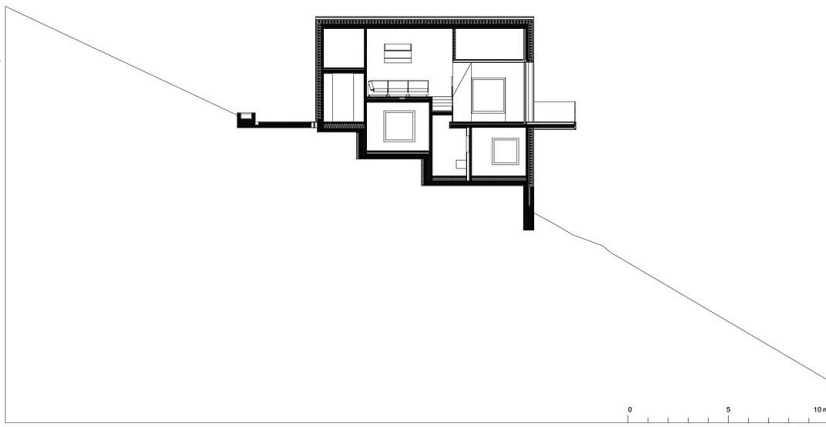


Grundriss UG

Ferienhaus Kaltenbrunnen



Dachaufsicht



Schnitt