



© Matthias Wäckerlin

Umbau und Erweiterung Bifertenhütte

Bifertenhütte
7165 Brigels, Schweiz

Anerkennung Vorarlberger Holzbaupreis 2021

Rücken an Rücken zueinander aber auch ein ganz klein wenig versetzt zueinander, stehen die alte steinerne Schutzhütte und der neue hölzerne Erweiterungsbau unter einem gemeinsamen Dach. Je nach Annäherung zeigt sich den Wandernden die Bifertenhütte von Osten wie gewohnt als Steinbau oder von Westen als neuer Holzbau. Einerseits ist durch die unterschiedliche Materialisierung und Konstruktion das Alte wie das Neue klar ablesbar. Andererseits verbindet sich durch die bewusste Übernahme und Neuinterpretation von vorgefundenen Gestaltungselementen das Alte mit dem Neuen. Durch dieses feine Spiel bleibt das kleine und bescheidene, aber im Inneren wie im Äußeren sehr fein detaillierte und sorgfältige Projekt nach der Wanderung in freudiger Erinnerung. (Vorarlberger Holzbaupreis 2021 - Begründung der Jury)

ARCHITEKTUR

Hörler Architekten

BAUHERRSCHAFT

**AACB Akademischer Alpenclub
Basel**

TRAGWERKSPLANUNG

Sohm HolzBautechnik

FERTIGSTELLUNG

2018

SAMMLUNG

newroom

PUBLIKATIONSdatum

3. Februar 2022



Umbau und Erweiterung Bifertenhütte

DATENBLATT

Architektur: Hörler Architekten
Bauherrschaft: AACB Akademischer Alpenclub Basel
Tragwerksplanung: Sohm HolzBautechnik (Thomas Sohm)
Fotografie: Matthias Wäckerlin

Maßnahme: Umbau, Erweiterung
Funktion: Sonderbauten

Fertigstellung: 06/2018

Bruttogeschossfläche: 186 m²
Nutzfläche: 127 m²
Bebaute Fläche: 103 m²
Umbauter Raum: 523 m³

NACHHALTIGKEIT

Materialwahl: Massivholzbauweise
Energie: Photovoltaik für Allgemeinstrom und Warmwasser

Energiesysteme: Heizungsanlage aus biogenen Brennstoffen, Photovoltaik
Materialwahl: Holzbau, Überwiegende Verwendung von Dämmstoffen aus nachwachsenden Rohstoffen, Überwiegende Verwendung von HFKW-freien Dämmstoffen, Vermeidung von PVC für Fenster, Türen, Vermeidung von PVC im Innenausbau

RAUMPROGRAMM

Erdgeschoss: Eingangsbereich mit Garderobe, 6er-Schlafrum mit Ofen (Winterraum), Ess- und Aufenthaltsraum mit angeschlossener Küche
Dachgeschoss: Hüttenwartzimmer, zonierter Schlafrum mit 18 Betten

AUSFÜHRENDE FIRMEN:

Holzbau: Sohm HolzBautechnik GmbH, Alberschwende / Widnau CH; Fenster: Böhler Fenster GmbH, Wolfurt / Widnau CH; Dachdecker: Livers Bedachungen AG, Tavanasa CH; Photovoltaik: Eigenstrom GmbH, Wölflinswil CH

Umbau und Erweiterung Bifertenhütte

PUBLIKATIONEN

46.814532,

AUSZEICHNUNGEN

Anerkennung Vorarlberger Holzbaupreis 2021,
Kategorie Ausser Landes

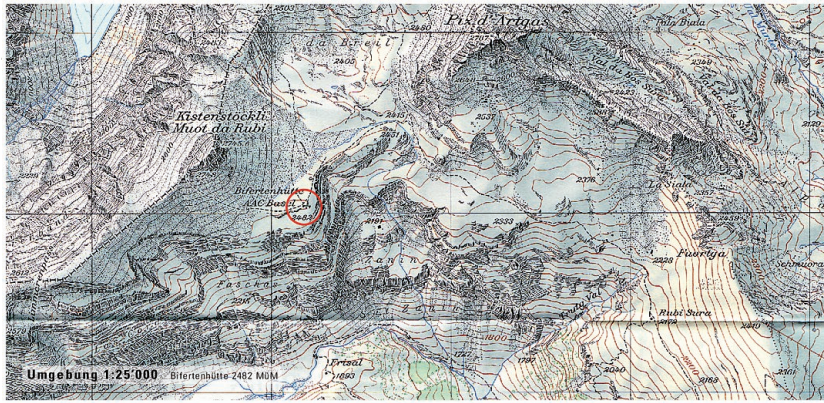
In nextroom dokumentiert:

Vorarlberger Holzbaupreis 2021, Anerkennung

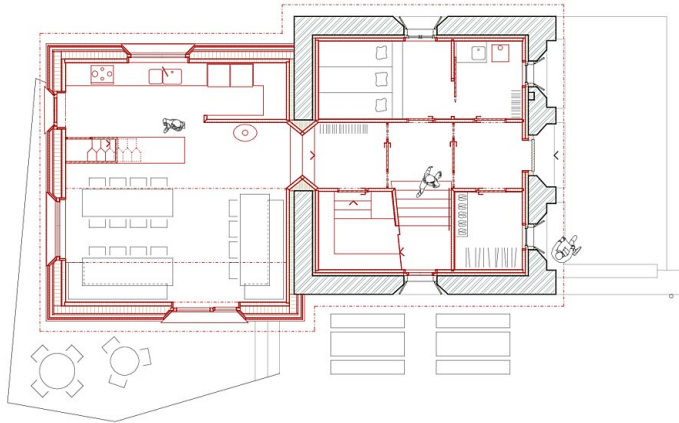
WEITERE TEXTE

Umbau und Erweiterung Bifertenhütte, newroom, Montag, 13. Dezember 2021

Umbau und Erweiterung Bifertenhütte

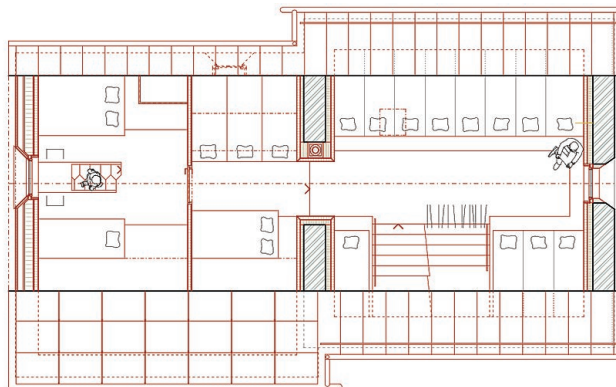


Lageplan



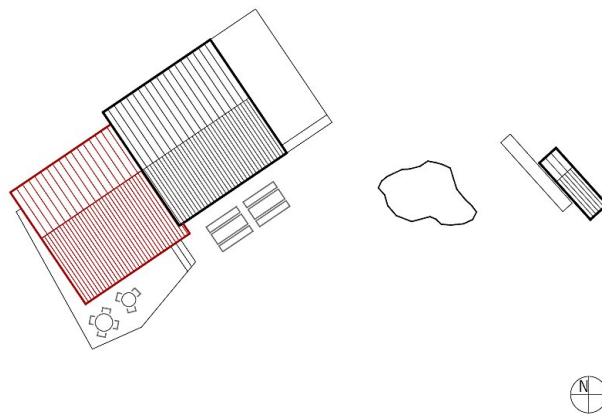
Erdgeschoss

Grundriss EG



Dachgeschoss

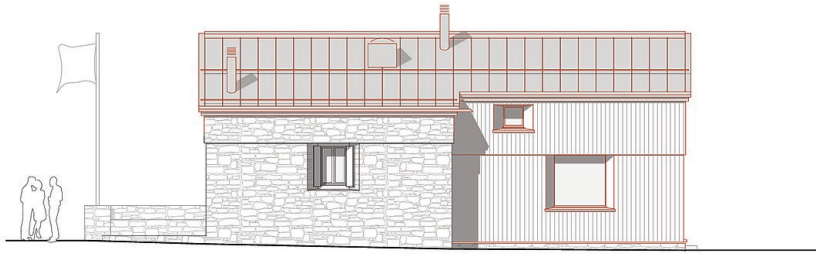
Grundriss DG



Dachaufsicht

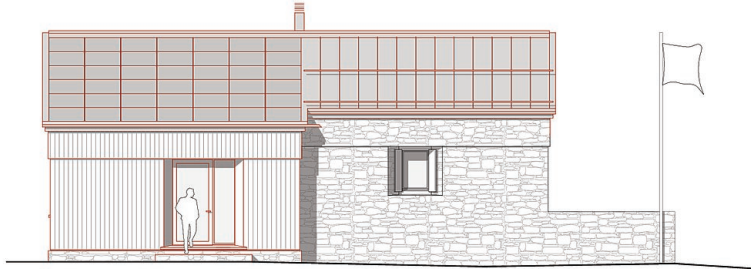
Dachaufsicht

Umbau und Erweiterung Bifertenhütte



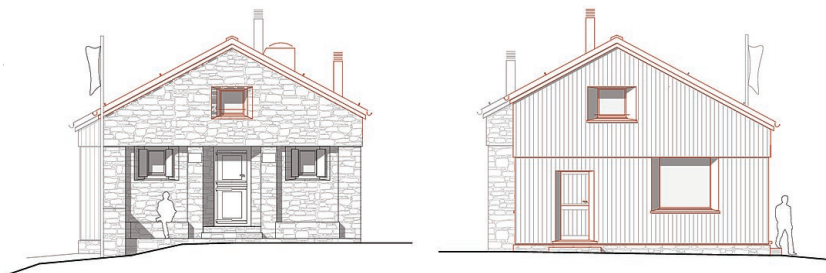
Ansicht Nord

Ansicht Nord



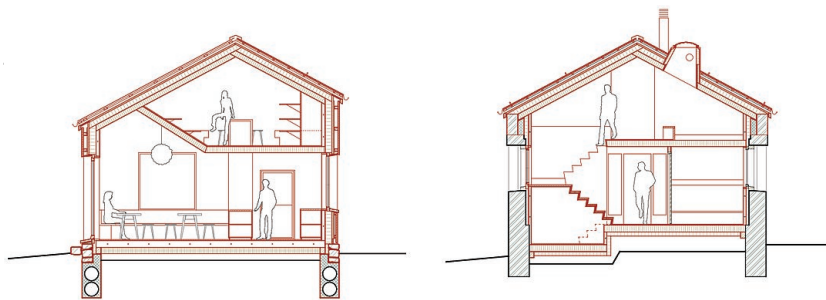
Ansicht Süd

Ansicht Süd



Ansichten Ost und West

Ansichten Ost West



Querschnitte Anbau und Bestand

Querschnitte