



© Andrew Phelps

Alle für Gäste erforderlichen Funktionseinheiten sind konzentriert auf die Versorgungsbox, der barocke Raum und seine Wände bleiben unberührt und frei in ihrer raumgreifenden restaurierten Pracht.

Die Einheiten für Körperkultur in der Box, also Bad und WC, ermöglichen Ausblicke zu den prachtvollen Deckenstukkaturen aus der Zeit der Fürsterzbischöfe.

Der offene Raum um die Box ist gegliedert in Zugang/Eingang/Garderobebereich, Wohn- und Schlafbereich.

Die Gesamtheit des Raumes wird durch das Entfernen der Zwischenwände omnipräsent und bereits bei Betreten des Raumes sind Ausblicke in den Park möglich.

Das Beleuchtungskonzept hat Bühnencharakter, indem wir die Decke der Box wie eine Beleuchterbrücke einsetzen um Wände, Decken und Kachelöfen auszuleuchten, ohne durch Stemmarbeiten das kostbare originale Mauerwerk zu beschädigen.

Die im Schloss vorhandenen Möbel werden verwendet. Fehlende Kleinmöbel wie Spiegel und Beistelltische werden aus den laminierten Sperrholzplatten der Versorgerboxen in einfachen Formen ergänzt, eine beim Restaurieren übliche Vorgangsweise, in der bewusst Fehlstellungen sichtbar in zeitgenössischem Material ausgeführt werden.

In dem majestätisch offenen, hohen Raum sind die Wohnbereiche ineinander übergreifend und für den Gast gleichzeitig erlebbar.

Wir wollen bewusst gängige „Hotelkonzepte“ vermeiden, weil wir der Meinung sind, dass diese singulären Räumlichkeiten ein handwerkliches Arbeiten als Antwort erfordern, das den glatten und glänzenden Oberflächen aktueller, modischer Trends zuwiderlaufen muss. (Text: Architekten, bearbeitet)

Schloss Leopoldskron, Hotel Suiten, Salzburg

Leopoldskronstraße 56-58
5020 Salzburg, Österreich

ARCHITEKTUR

Fally plus Partner
architekturbuehne

BAUHERRSCHAFT

Salzburg Global Seminar Schloss Leopoldskron

FERTIGSTELLUNG

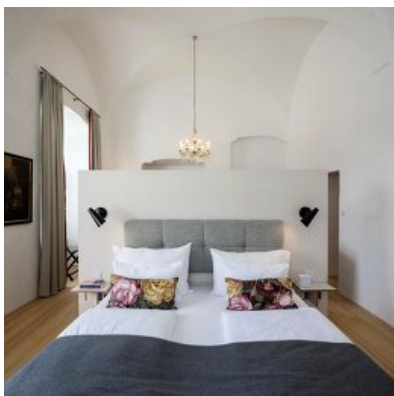
2018

SAMMLUNG

Initiative Architektur

PUBLIKATIONSdatum

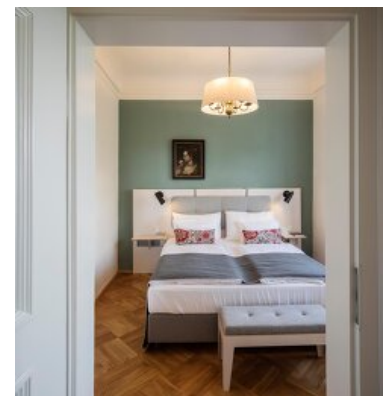
23. November 2021



© Andrew Phelps



© Andrew Phelps



© Andrew Phelps

Schloss Leopoldskron, Hotel Suites, Salzburg

DATENBLATT

Architektur: Fally plus Partner (Gerhard Baumgartner, Robert Wurbs, Georg Lienbacher), architekturbuehne

Mitarbeit Architektur: Elfrid Wimmer-Repp

Bauherrschaft: Salzburg Global Seminar Schloss Leopoldskron

Fotografie: Andrew Phelps

Funktion: Hotel und Gastronomie

Planung: 03/2016

Ausführung: 03/2017 - 02/2018

AUSFÜHRENDE FIRMEN:

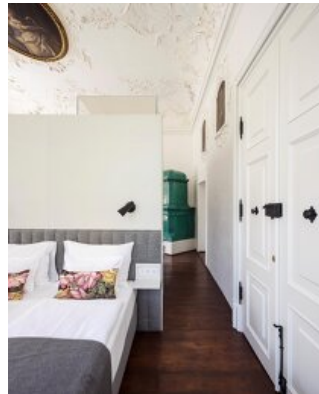
Tischlerarbeiten Böden: Fercher & Stockinger Holzhandwerk GmbH; Tischlerarbeiten

Boxen: Tischlerei Amtmann; Restaurator: Atelier Thomas Mahr

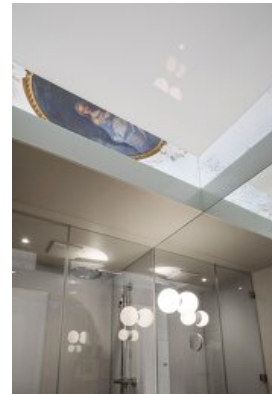
Stuckmarmorrestaurierungen GmbH



© Andrew Phelps



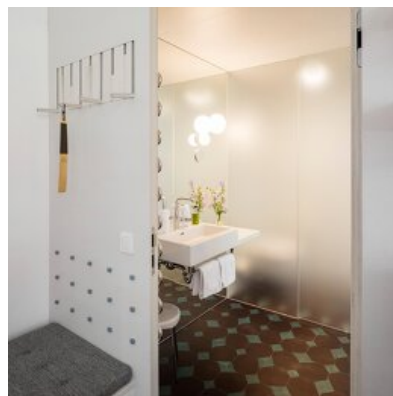
© Andrew Phelps



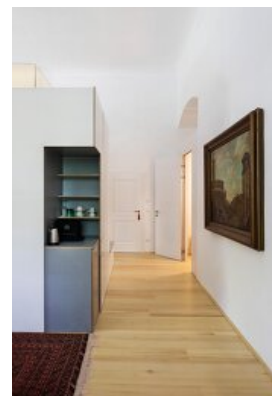
© Andrew Phelps



© Andrew Phelps



© Andrew Phelps



© Andrew Phelps

**Schloss Leopoldskron, Hotel Suiten,
Salzburg**



© Andrew Phelps

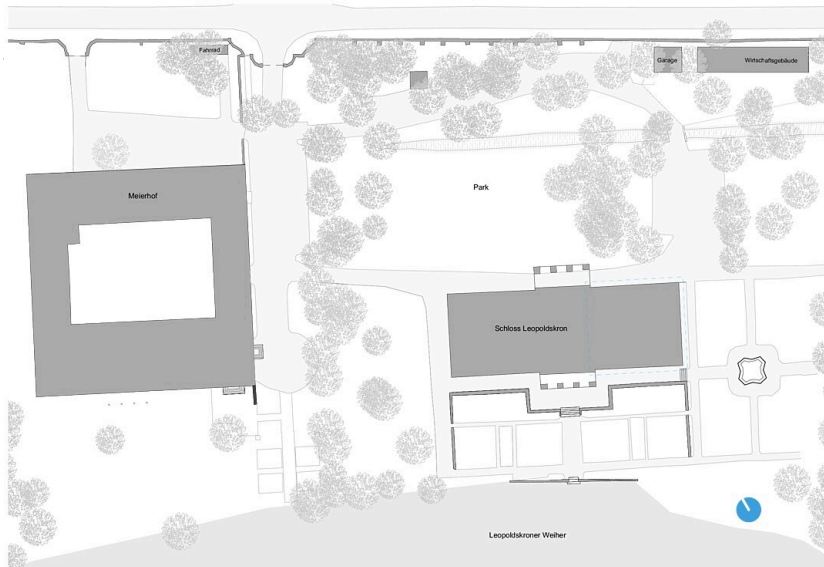


© Andrew Phelps

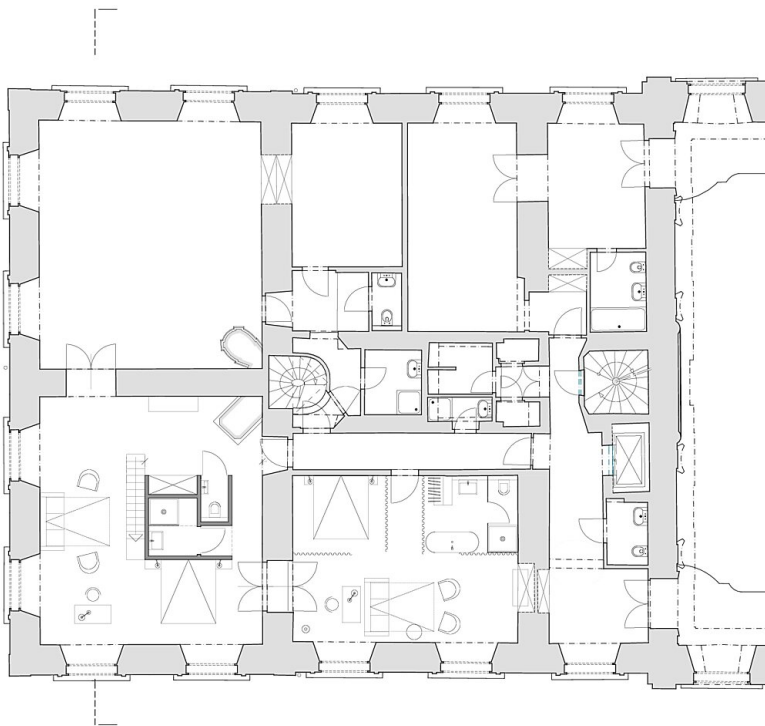


© Andrew Phelps

Schloss Leopoldskron, Hotel Suites,
Salzburg

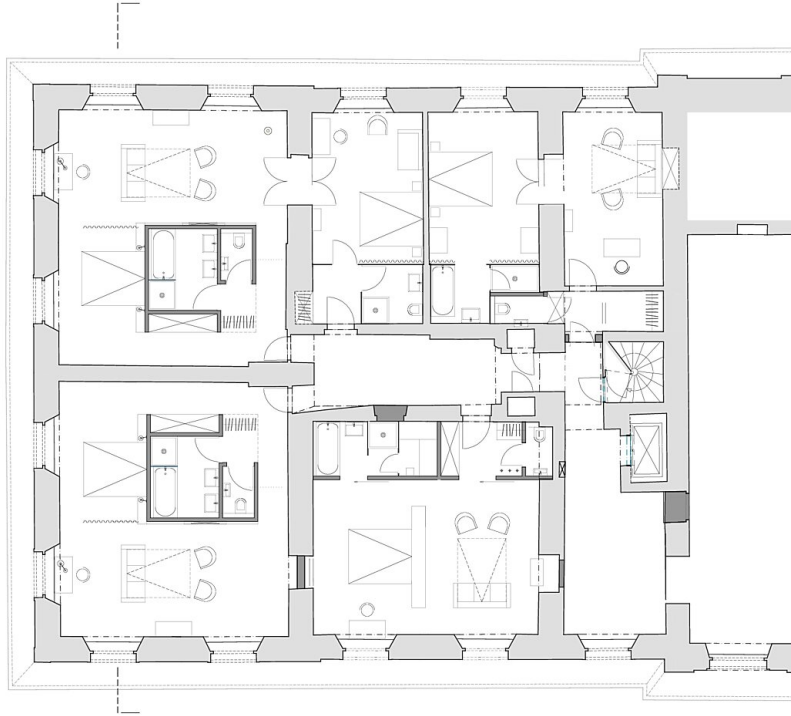


Lageplan

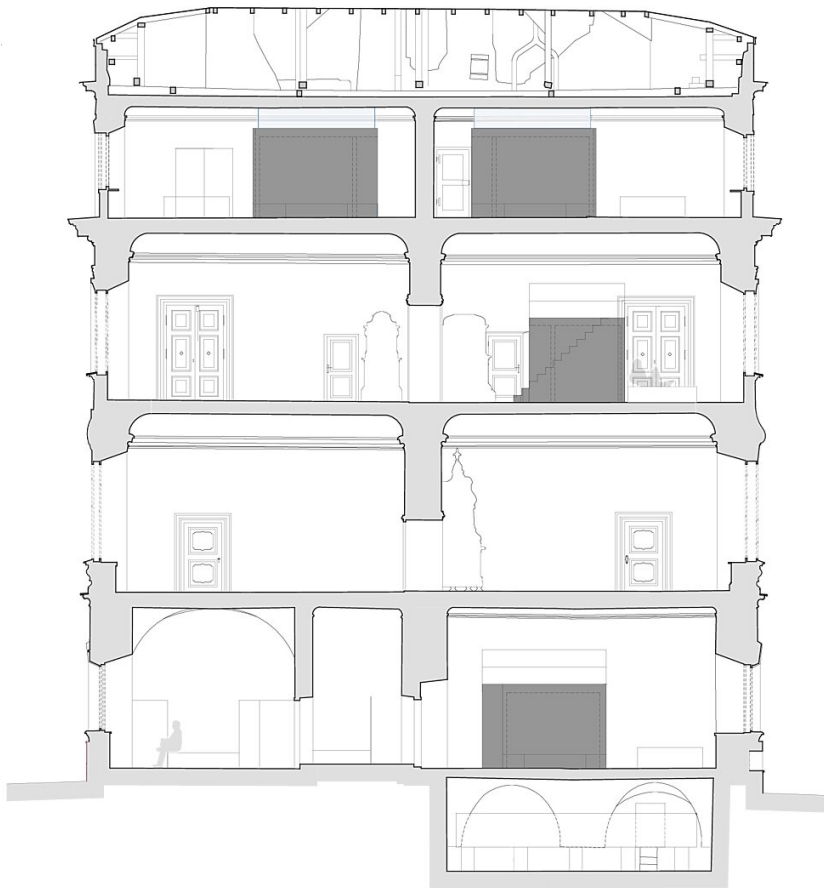


Grundriss OG2

Schloss Leopoldskron, Hotel Suites,
Salzburg



Grundriss OG3



Schnitt