



© Philipp Obkircher

Eigentumswohnungen in Holzsystembau, Berlin

Berlin, Deutschland

ARCHITEKTUR

Sehw Architektur

BAUHERRSCHAFT

**Mühlenstraße 32
Grundstücksgesellschaft mbH**

TRAGWERKSPLANUNG

Kurt Pock

FERTIGSTELLUNG

2018

SAMMLUNG

newroom

PUBLIKATIONSdatum

27. November 2021



Unweit der S-Bahn-Haltestelle Pankow vervollständigt das Wohngebäude auf einem vormals überwucherten Eckgrundstück auf unaufgeregte Weise den im ganzen Quartier noch spürbaren, aber doch stark ausgefransten Blockrand zur Mühlenstraße hin.

26 Wohneinheiten kamen in einem Gebäudeteil mit fünf Geschossen plus Staffelgeschoss unter, wobei eine der Wohneinheiten als direkt angeschlossenes Town-House mit drei Geschossen aber separatem Eingang konzipiert ist.

Die höher gelegenen Wohneinheiten sind mit Balkonen, Erkern und Dachterrassen ausgestattet, den Erdgeschosswohnungen kommt ein wenig Abstandsgrün zugute.

Das als Holzsystembau konzipierte Gebäude wurde 2019 für den Holzbaupreis Niederösterreich nominiert.

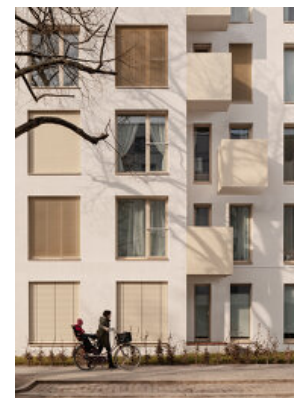
Mit einer vielfältigen, in Teilen recht großzügig angelegten Grundrissstruktur trägt das Gebäude der heterogenen Bewohnerschaft Rechnung. Die negativen Assoziationen des seriellen Wohnungsbaus werden hier ins Positive gedreht, hin zu einem individuellen Wohlfühlhaus. (Text: Architekten, Bearbeitung: Achim Geissinger)



© Philipp Obkircher



© Philipp Obkircher



© Philipp Obkircher

Eigentumswohnungen in Holzsystembau, Berlin

DATENBLATT

Architektur: Sehwa Architektur (Xaver Egger)
 Bauherrschaft: Mühlenstraße 32 Grundstücksgesellschaft mbH
 Tragwerksplanung: Kurt Pock
 Fotografie: Philipp Obkircher

Funktion: Wohnbauten

Fertigstellung: 2018

Bruttogeschossfläche: 4.320 m²
 Baukosten: 7,9 Mio EUR

NACHHALTIGKEIT

Geringer CO₂-Fußabdruck durch Holzsystembau.
 Dies ist Teil eines Gesamtkonzepts für grünes Wohnen in der Stadt. Denn abgesehen von der Gründung und der vertikalen Erschließung wurde das Gebäude von einem österreichischen Holzbauunternehmen als Generalunternehmer als Holzsystembau errichtet, was zu einem guten Raumklima und einem nachhaltig-ökologischen Bauen mit geringem CO₂-Fußabdruck beiträgt.

Das Gebäude gehörte jüngst neben einem anderen von SEHW in Berlin geplanten Wohnungsbau zu den Preisträgern beim österreichischen Holzbaupreis.

Materialwahl: Holzbau

AUSFÜHRENDE FIRMEN:

Holzbau: Weissenseer Holz-System-Bau GmbH
 Holzstatik: KPZT
 TGA: Sirius
 Brandschutz: Eberl-Pacan Architekten
 Raumakustik: GtA technische akustik mbH
 Prüf für Statik: SGHG – Planungs- & Prüfgesellschaft Bautechnik
 Prüfingenieur für Brandschutz: Planungsgruppe Geburting

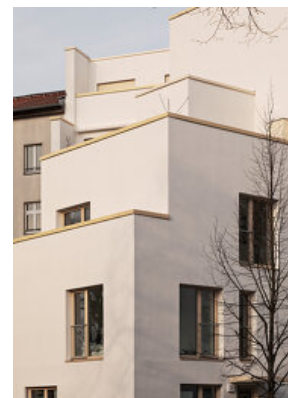
AUSZEICHNUNGEN



© Philipp Obkircher



© Philipp Obkircher



© Philipp Obkircher

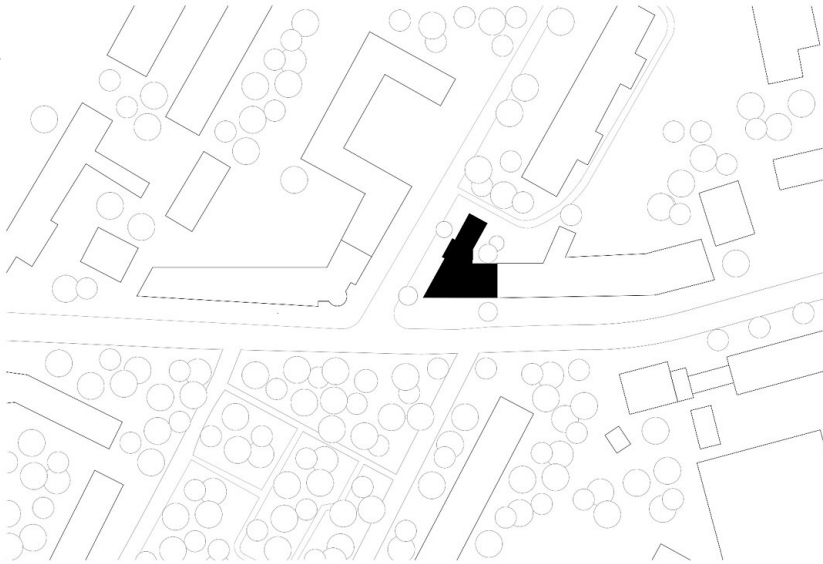
**Eigentumswohnungen in
Holzsystembau, Berlin**

NÖ Holzbaupreis
Nominiert

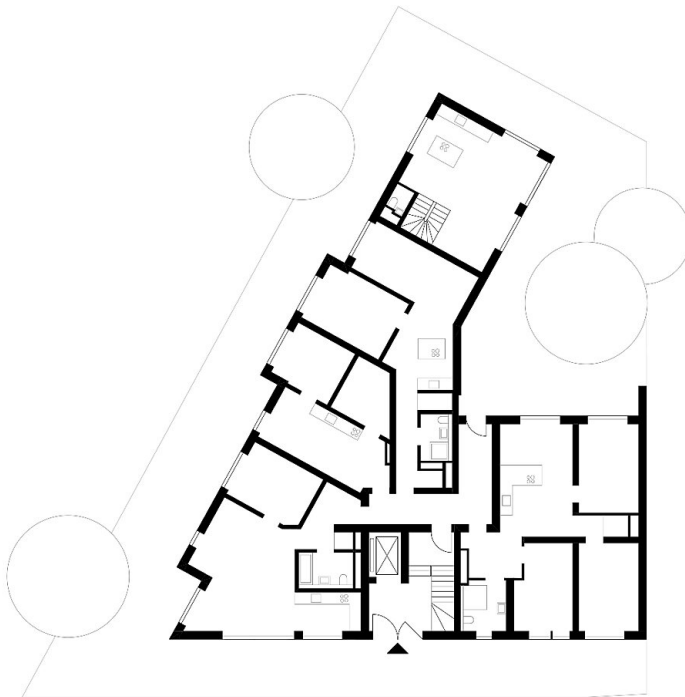


© Philipp Obkircher

**Eigentumswohnungen in
Holzsystembau, Berlin**

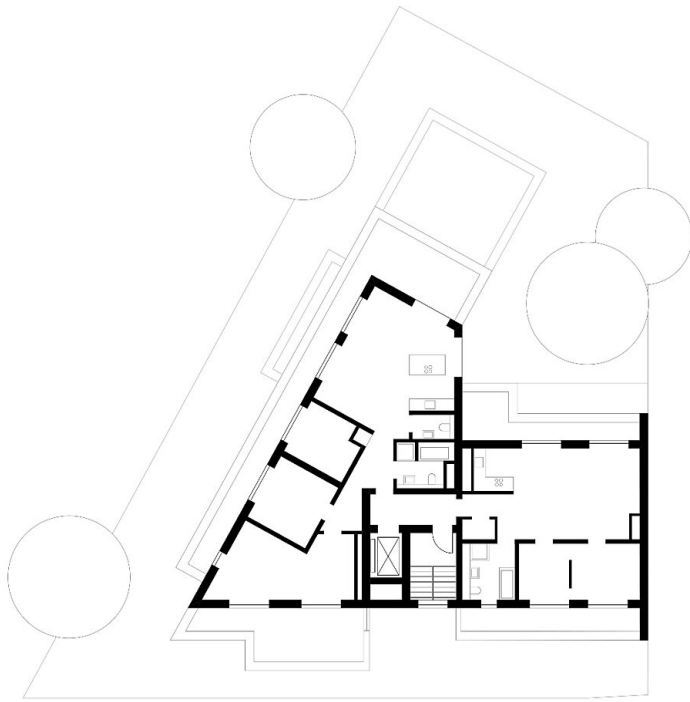


Lageplan

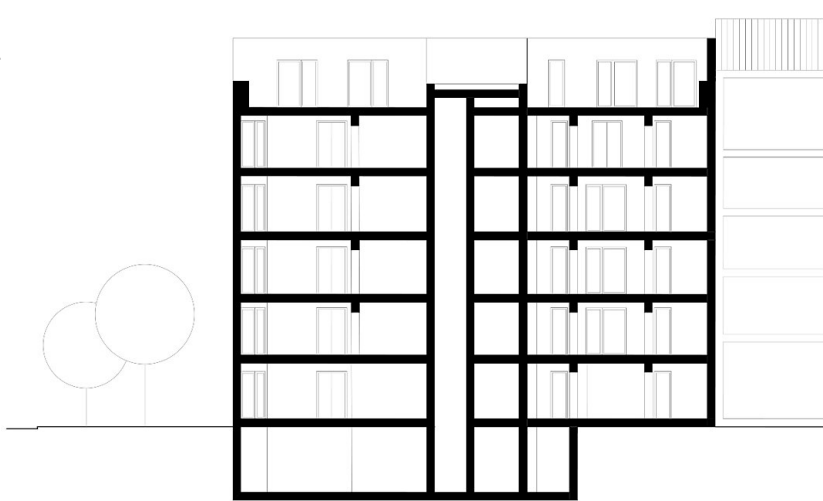


Grundriss EG

**Eigentumswohnungen in
Holzsystembau, Berlin**



Grundriss OG



Schnitt



Ansicht 1



**Eigentumswohnungen in
Holzsystembau, Berlin**

Ansicht 2