



© Paul Sebesta

Das Sonnwendviertel auf dem Gelände des ehemaligen Frachtbahnhofs südöstlich des Wiener Hauptbahnhofs bietet auf einer Fläche von 34 ha um den neu angelegten Helmut-Zilk Park herum Raum für 5.500 Wohnungen, 20.000 Arbeitsplätze und einen Bildungscampus (ebenfalls von PPAG architects).

Im östlichen Teil entlang des Gleiskörpers öffnet sich zwischen relativ kleinteilig parzellierten Grundstücken ein frei geformtes, verkehrsbefreites Wegenetz zu unterschiedlichen Platzräumen hin.

Die Nordwestfassade des Quartiershauses OPEN UP! folgt der verkehrsbefreiten Bloch-Bauer-Promenade und wirkt eher geschlossen. Zum Park hin streckt das Gebäude einen sich verjüngenden Riegel vor, der, im Grundriss gestaffelt, gleich zwei Fassaden mit Balkonen zum Grünraum hin öffnet.

Die Architekten nennen OPEN UP! ein flexibles, hybrides und entspezialisiertes Gebäude. Durch die Skelettbauweise lassen sich die Räumlichkeiten gegebenenfalls leicht verändern.

Die Raumhöhen betragen 3,6 m im Erd- und 2,8 m im Regelgeschoss, außerdem lässt sich die für Gewerbe vorgesehene Sockelzone flexibel aufteilen und erschließen. Hohe Decken und technische Infrastruktur schaffen ideale Voraussetzungen für Start-Ups, kleine Geschäfte, Lokale für Freiberufler und Gastronomie.

Auf den Stockwerken können die Ein- bis Vier-Zimmer-Wohnungen oder ganze Wohnungscluster an individuelle Wünsche angepasst und bei Bedarf auch zu Büros umgewidmet werden. Für die Mieter gibt es gemeinschaftliche Angebote und Rückzugsräume: „Terrasse Commune“ auf dem Dach, Gartenküche, Fahrradsalon und -werkstatt für 120 Räder samt Rampe ins Kellergeschoss, Waschsalon und ein großzügiges Foyer mit Lieferboxen.

Die meisten Wohnungen sind zum Park hin orientiert und verfügen mit ihrem geräumigen Balkon jeweils über ein sogenanntes Außenzimmer. Mit Deckenbeleuchtung und Vorrichtungen für das Montieren von Außenvorhängen für individuellen Sonnen- sowie Sichtschutz erweitern sie die nicht allzu üppig bemessenen Wohnungen um einen überdachten, privaten Freibereich mit Blick in den Park. Selbst den kleinsten Wohnungen kommt so ein verhältnismäßig großer Freiraum zu.

OPEN UP! ist gemeinsam mit dem ganzen Quartier Teil der IBA Wien 2024. (Autor:

Quartiershaus OPEN UP!

Bloch-Bauer-Promenade 4
1100 Wien, Österreich

ARCHITEKTUR

PPAG

BAUHERRSCHAFT

6B47 Real Estate Investors AG

TRAGWERKSPLANUNG

RWT Plus

LANDSCHAFTSARCHITEKTUR

Carla Lo Landschaftsarchitektur

FERTIGSTELLUNG

2020

SAMMLUNG

newroom

PUBLIKATIONSdatum

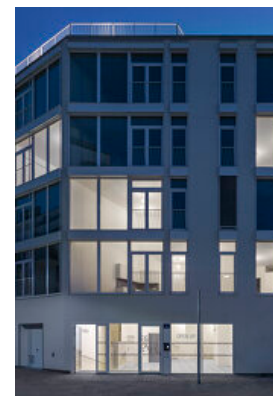
14. April 2022



© Paul Sebesta



© Paul Sebesta



© Paul Sebesta

Quartiershaus OPEN UP!

Achim Geissinger, nach einem Text der Architekten)

DATENBLATT

Architektur: PPAG (Anna Popelka, Georg Poduschka)
 Bauherrschaft: 6B47 Real Estate Investors AG
 Tragwerksplanung: RWT Plus (Richard Woschitz)
 Landschaftsarchitektur: Carla Lo Landschaftsarchitektur (Carla Lo)
 Fotografie: Paul Sebesta

HKLS: Bauklimatik GmbH
 Elektro: Hross & Partner GmbH
 Brandschutz: Kunz - Die innovativen Brandschutzplaner
 Versickerungsplanung: GEO-Data GmbH

Funktion: Wohnbauten

Wettbewerb: 06/2016 - 02/2017
 Planung: 04/2017
 Ausführung: 04/2019 - 10/2020

Grundstücksfläche: 2.120 m²
 Bebaute Fläche: 1.060 m²
 Baukosten: 8,8 Mio EUR

NACHHALTIGKEIT

Heizwärmebedarf: Wohnflächen 18,7 kWh/m²a, Geschäftsflächen 33,66 kWh/m²a
 (Energieausweis)
 Energiesysteme: Fernwärme, Lüftungsanlage mit Wärmerückgewinnung, Wärmepumpe
 Materialwahl: Stahlbeton, Überwiegende Verwendung von HFKW-freien Dämmstoffen,
 Vermeidung von PVC im Innenausbau
 Zertifizierungen: klima:aktiv

RAUMPROGRAMM

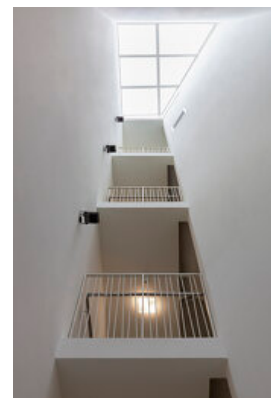
Gewerbeeinheiten: 4
 Wohnungen: 61 (teilweise zusammenlegbar)
 Raumhöhe EG: 3,60 m
 Raumhöhe OGs: 2,80 m



© Paul Sebesta



© Paul Sebesta



© Paul Sebesta

Quartiershaus OPEN UP!

Foyer mit Lieferboxen fürs Grätzl
 Fahrradsalon mit Servicestation
 Waschsalon
 Gemeinschaftsdachterrasse & Gartenküche
 Mietlager im Keller
 Licht- und Luftschächte für die innenliegende Erschließung

AUSFÜHRENDE FIRMIEN:

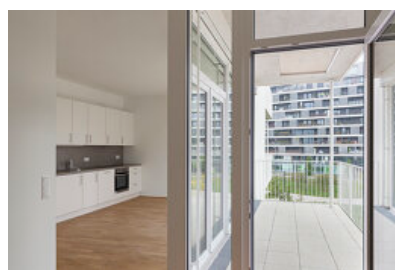
Generalunternehmer: ÖSTU-STETTIN Hoch- und Tiefbau GmbH

AUSZEICHNUNGEN

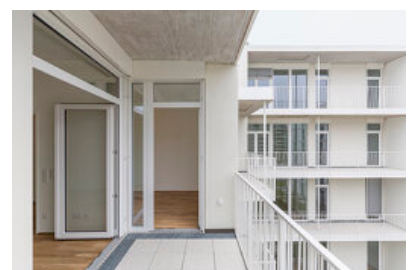
„gebaut 2020“ Preis der Stadt Wien



© Paul Sebesta



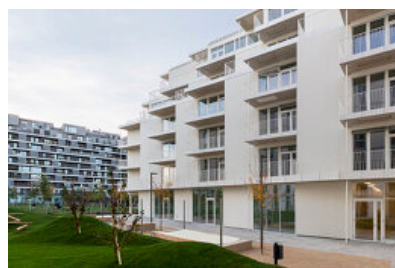
© Paul Sebesta



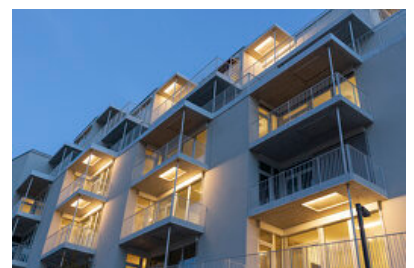
© Paul Sebesta



© Paul Sebesta



© Paul Sebesta

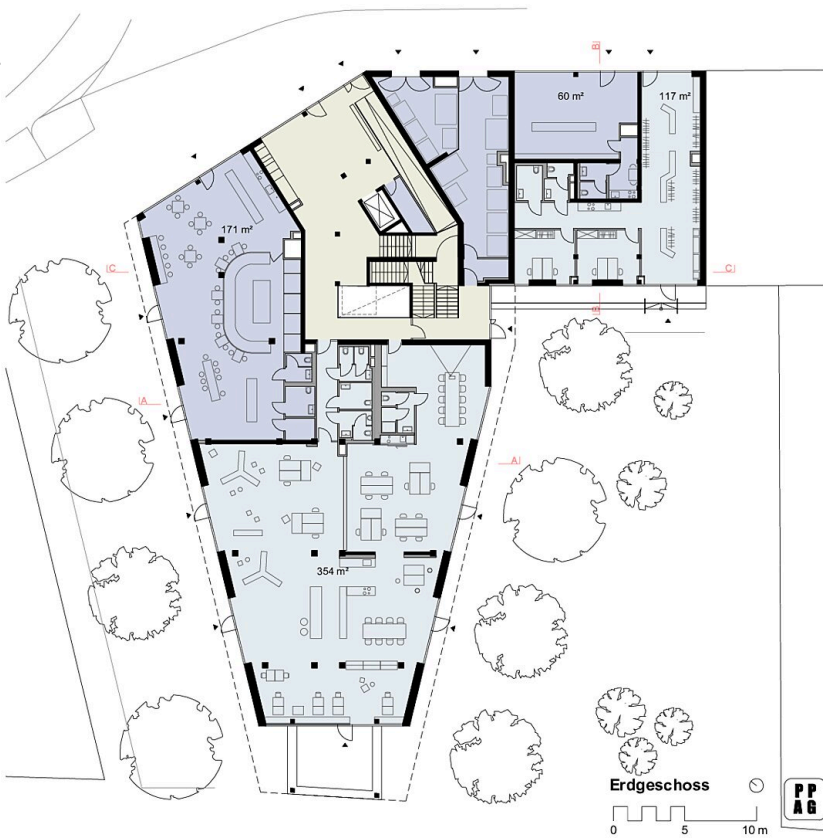


© Paul Sebesta

Quartiershaus OPEN UP!



Lageplan

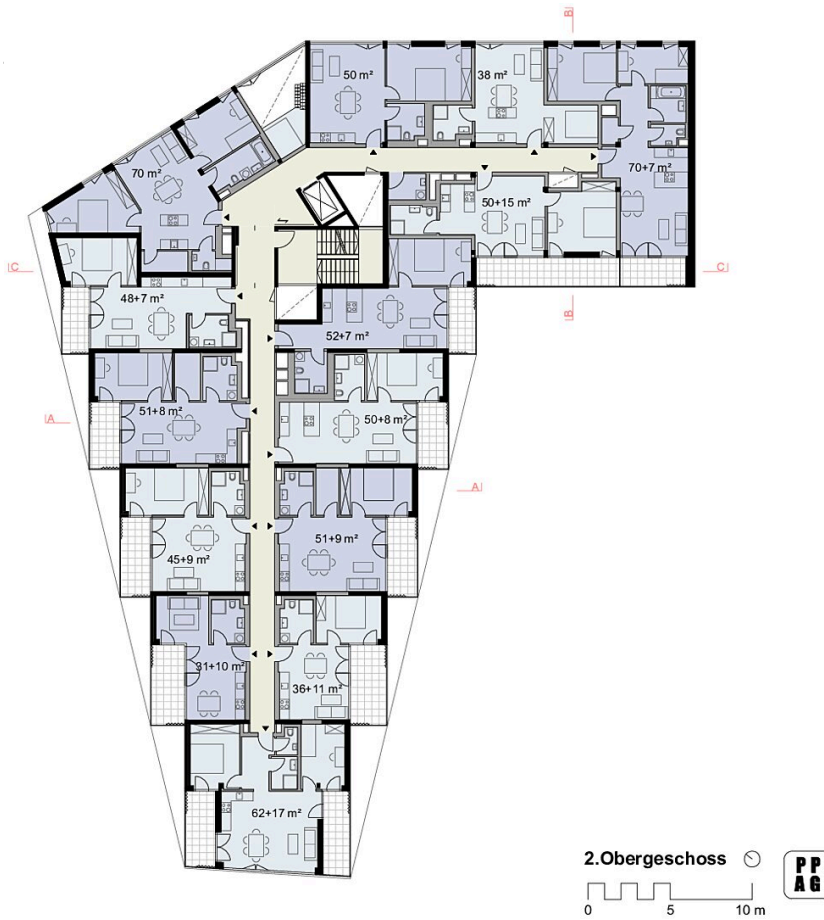


Grundriss EG

Quartiershaus OPEN UP!

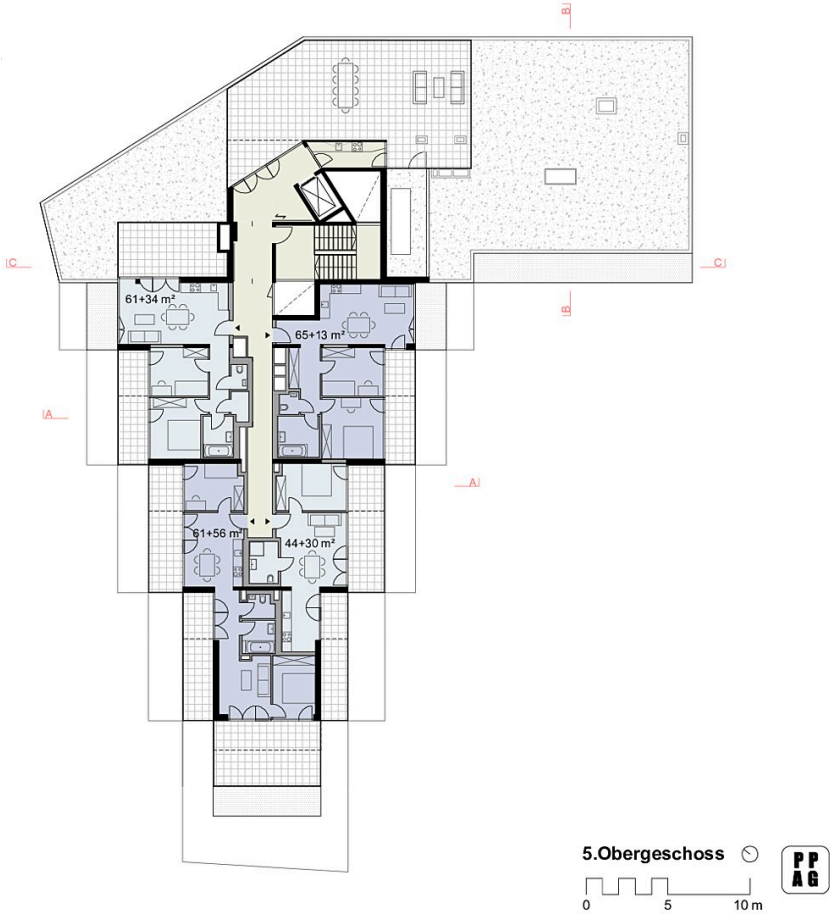


Grundriss OG1

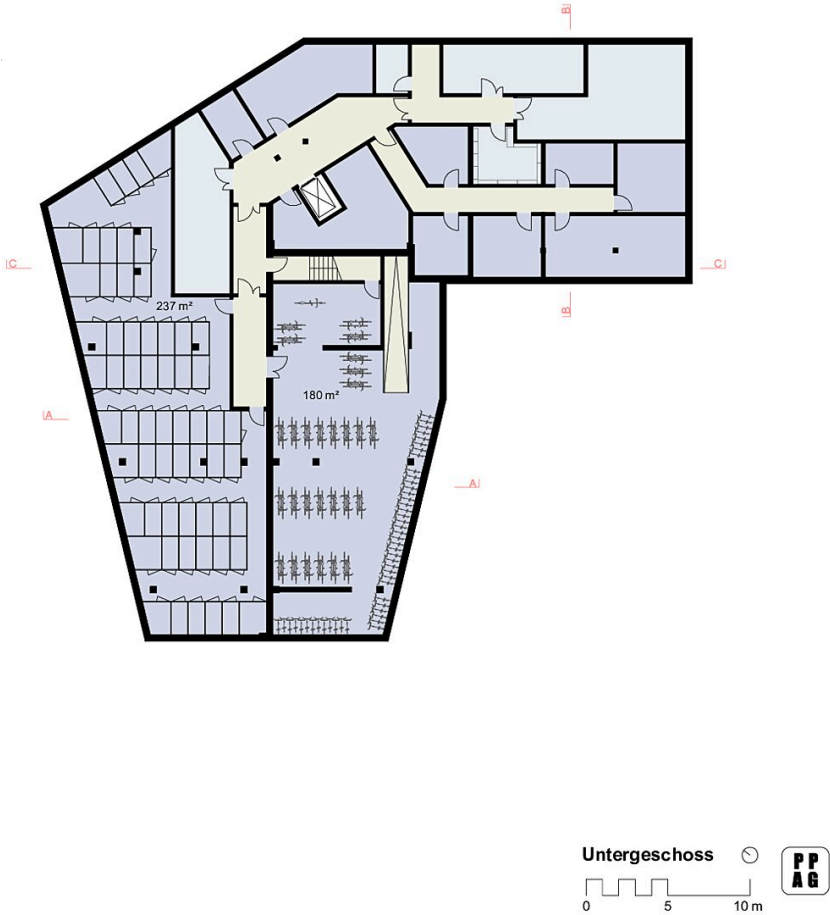


Grundriss OG2

Quartiershaus OPEN UP!

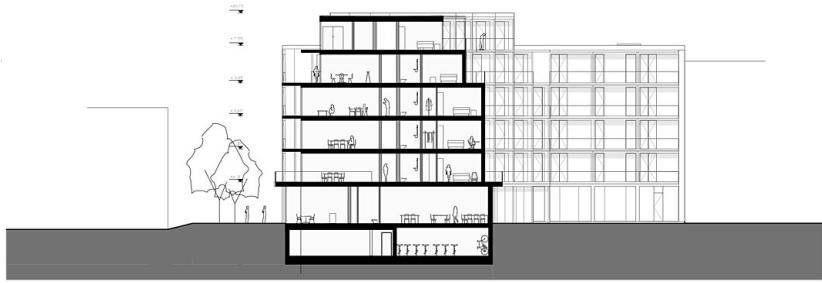


Grundriss OG5



Grundriss UG

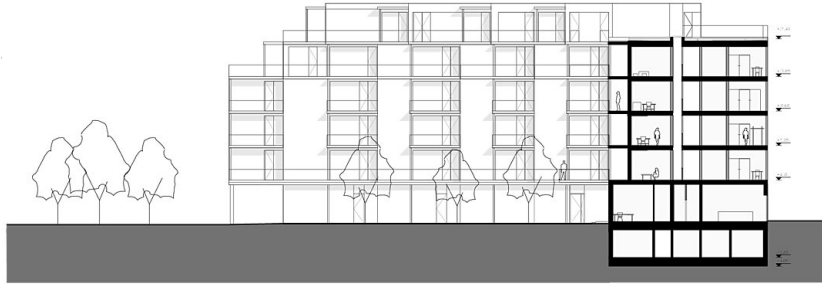
Quartiershaus OPEN UP!



Schnitt A-A



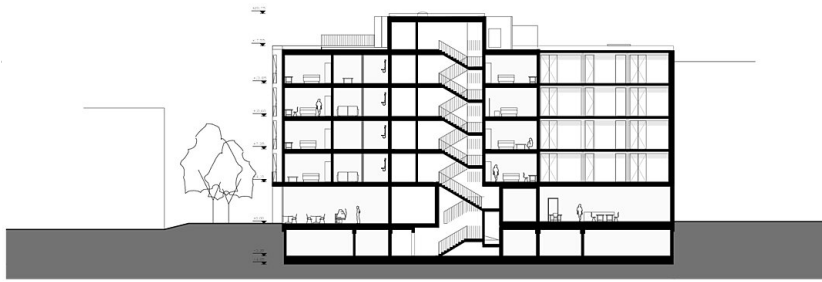
Schnitt A-A



Schnitt B-B



Schnitt B-B



Schnitt C-C



Schnitt C-C