

Geförderter Wohnbau Jedleseer Strasse

Jedleseer Straße 52
1210 Wien, Österreich

ARCHITEKTUR

Nerma Linsberger

BAUHERRSCHAFT

Gartenheim

TRAGWERKSPLANUNG

Straka & Partner

FERTIGSTELLUNG

2015

SAMMLUNG

newroom

PUBLIKATIONSdatum

11. November 2015

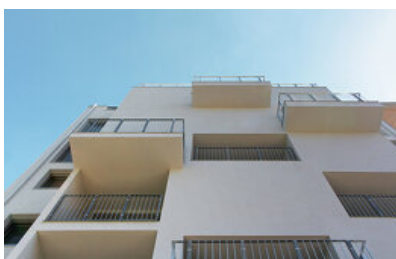


© Andreas Buchberger

Ursprünglich war Jedleseer ein kleines Bauern- und Fischerdorf im Augebiet der Donau. Ein paar Kleingärten erinnern noch an die kleinteilige Struktur. Ansonsten ist von der alten Beschaulichkeit nicht mehr viel übrig. Gemeindebauten aus den Zwanziger und Sechziger Jahren stehen dicht an dicht, markieren das Zeitalter eines wachsenden, sich rasch entwickelnden Wiens. Dazwischen donnert, als wäre das alles nicht schon genug der Unwidrigkeiten, die A22 in Hochlage durchs Wohnmilieu.

Eingezwängt zwischen eine großvolumige Wohnhausanlage mit sieben Geschossen und ein bescheidenes Häuschen aus der Gründerzeit entstand dieser geförderte Wohnbau mit insgesamt 22 Wohnungen. Trotz beengter Verhältnisse – die Parzelle misst gerademal 230 Quadratmeter – und ziemlich eingeschränkter Belichtung auf der Hofseite ist es gelungen, hochwertige Smart-Wohnungen mit zwei bis drei Zimmern zu errichten. Im Dachgeschoß gibt es zudem drei großzügige Maisonetten.

Straßenseitig schieben sich wie bei einem Tetris-Spiel mal Wohnräume, mal Loggien aus der Fassade und umreißen auf diese Weise einen haushohen Erker. Die gegeneinander versetzten Fenster sind nicht nur eine Sache der Ästhetik, sondern auch eine Maßnahme gegen Straßenlärm und Brandüberschlag. Hofseitig trotzen zwei Loggien der herannahenden Feuermauer des Nachbargebäudes und holen so ein Stückchen der großen Gartenanlage ins Innere. Eine Leiter zwischen den beiden Freiräumen sorgt nicht nur für die nötige Privatsphäre, sondern dient dem kompakten Fertigteilbeton-Haus auch als alternativer Fluchtweg. (Text: Architektin, bearbeitet)



© Andreas Buchberger



© Andreas Buchberger



© Andreas Buchberger

**Geförderter Wohnbau Jedleseer
Strasse**

DATENBLATT

Architektur: Nerma Linsberger
Bauherrschaft: Gartenheim
Tragwerksplanung: Straka & Partner
Fotografie: Andreas Buchberger

Funktion: Wohnbauten

Ausführung: 2013 - 2015

Nutzfläche: 1.655 m²

NACHHALTIGKEIT

Energiesysteme: Fernwärme
Materialwahl: Stahlbeton



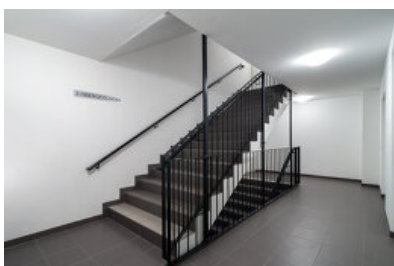
© Andreas Buchberger



© Andreas Buchberger



© Andreas Buchberger



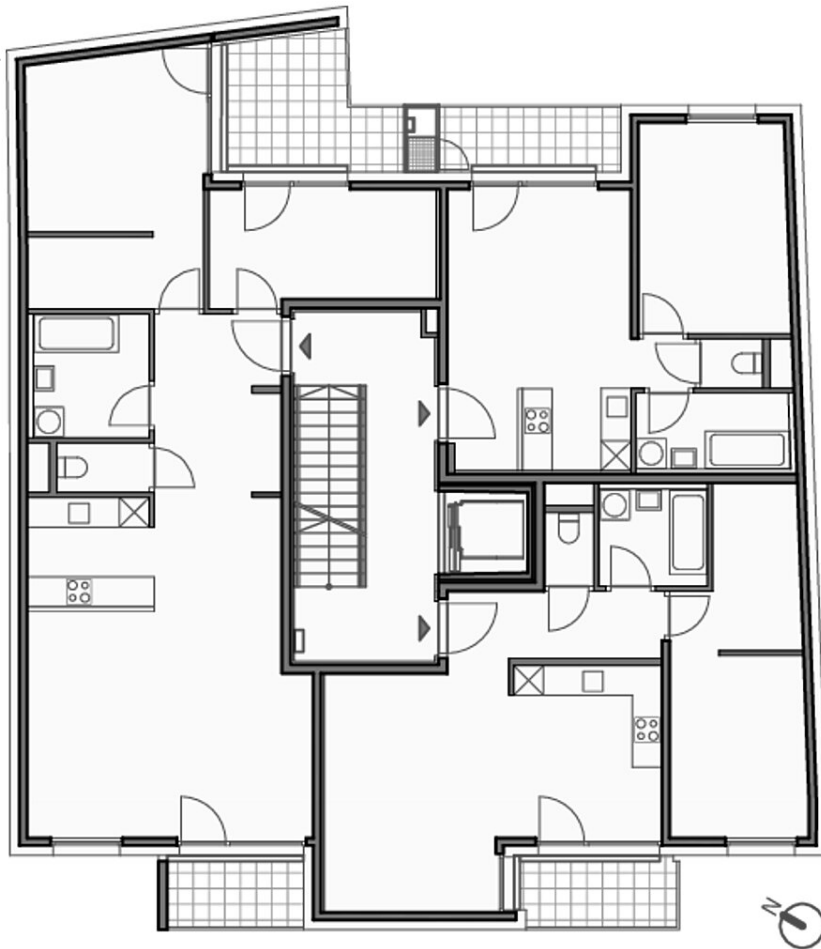
© Andreas Buchberger

Geförderter Wohnbau Jedleseer
Strasse



ground floor

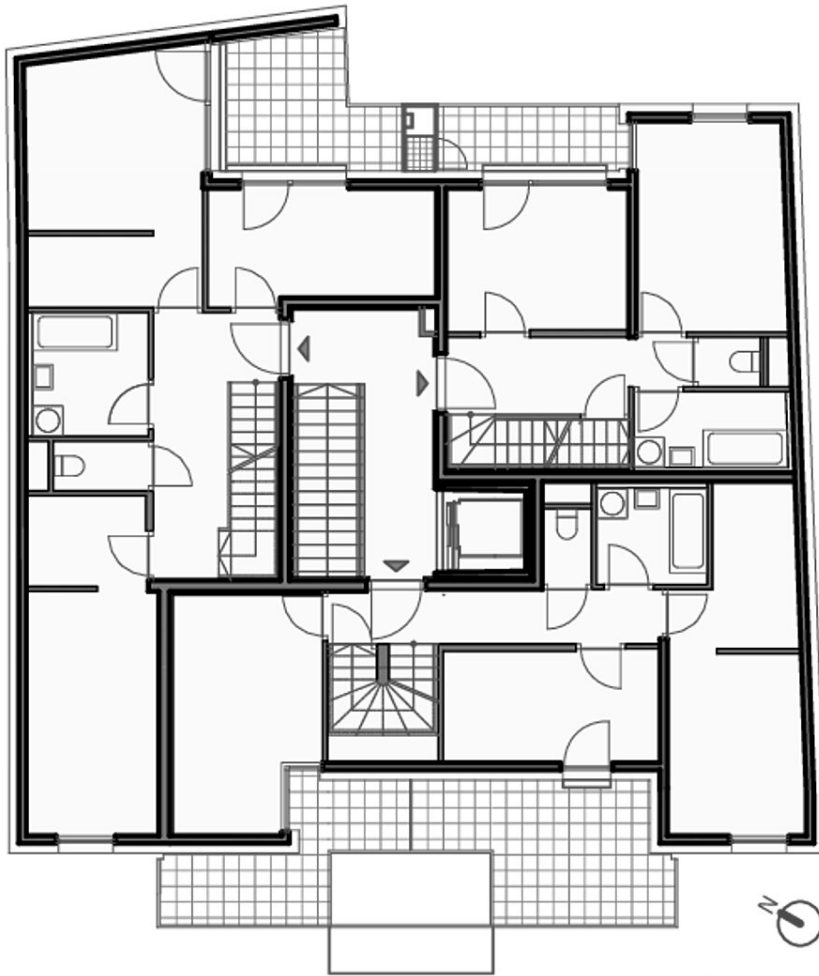
Grundriss EG



3rd floor

Grundriss OG

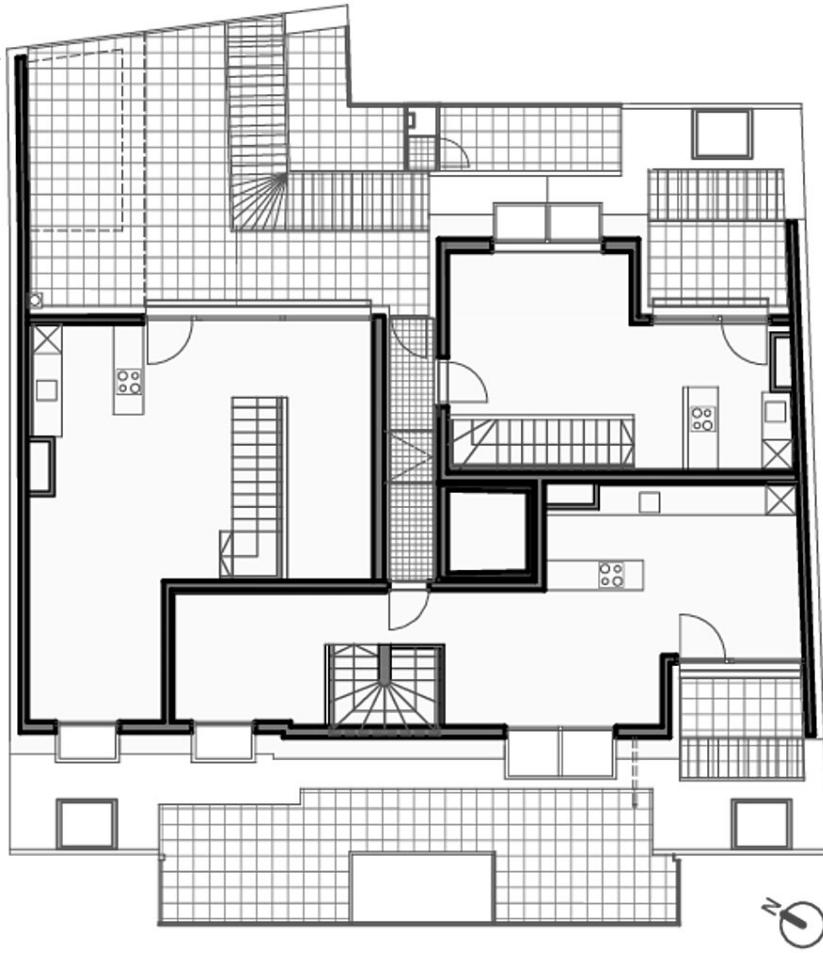
Geförderter Wohnbau Jedlesee
Strasse



1st attic floor

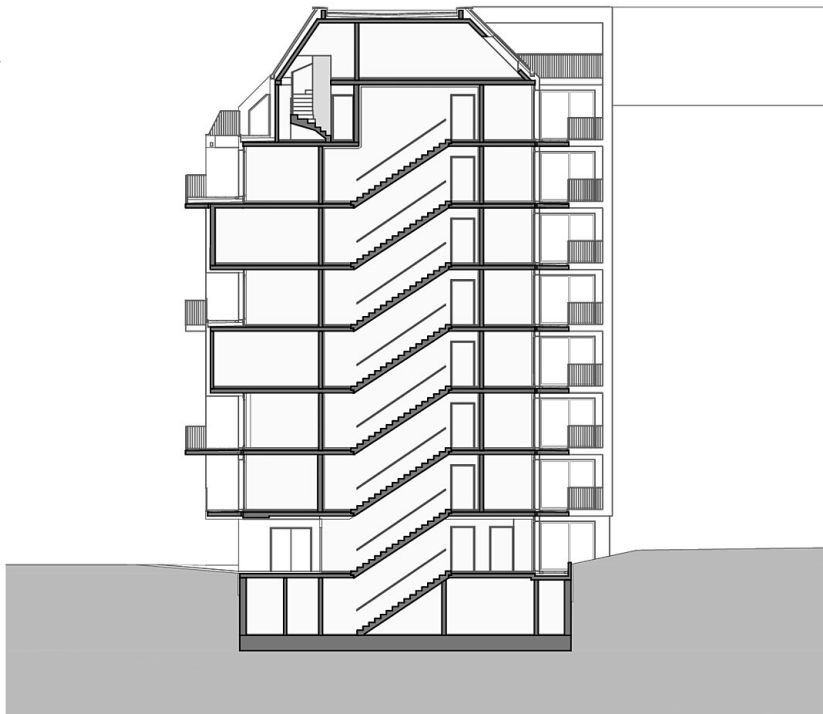
Grundriss DG1

Geförderter Wohnbau Jedleseeer
Strasse



2nd attic floor

Grundriss DG2



section

Schnitt AA