



© Thomas Hennerbichler

Nach dem Teilabbruch des bestehenden Kindergartentraktes starteten 2020 die Arbeiten für die Errichtung neuer, zeitgemäßer Räumlichkeiten. Eigenständig in Material und Form, bildet der Kindergarten den bergseitigen Abschluss des Gesamtensembles mit der Volksschule Tschagguns. Mit zwei zusätzlichen Zugängen ist jeder Gruppenraum direkt mit den neuen Außenspielbereichen verbunden und auf kurzem Weg erreichbar. Neben den vier großzügigen Spiel- und Gruppenräumen entstanden neue Garderoben- und Sanitärbereiche. Für die Pädagog:innen stehen individuelle Arbeitsplätze und ein Gemeinschaftsraum mit Teeküche zur Verfügung. Der konstruktive Kern aus Stahlbeton wurde sowohl an der Fassade als auch im Innenausbau mit einer Holzschale umhüllt. Letztere trägt den hohen Anforderungen an die Raumakustik Rechnung. Einzelne Bauteile im Treppenhaus, im Außenbereich und im Galeriegeschoß bleiben als glatte und teils sandgestrahlte Betonoberflächen sichtbar. (Text: Architekten, bearbeitet)

Kindergarten Tschagguns

Schulplatz 2b
6774 Tschagguns, Österreich

ARCHITEKTUR

Vonier Architekten

BAUHERRSCHAFT

Gemeinde Tschagguns

TRAGWERKSPLANUNG

Dr. Brugger & Partner

ÖRTLICHE BAUAUFSICHT

Maier Bau Consult

FERTIGSTELLUNG

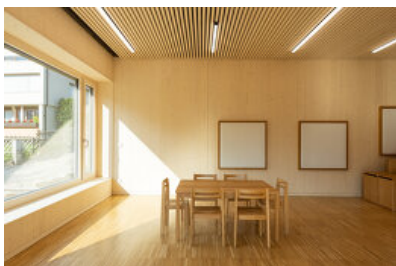
2021

SAMMLUNG

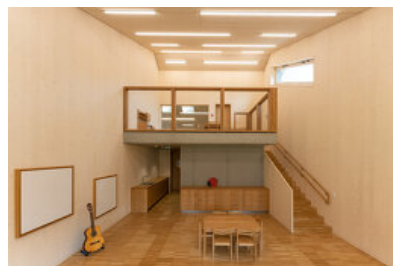
Vorarlberger Architektur Institut

PUBLIKATIONSdatum

14. Februar 2022



© Thomas Hennerbichler



© Thomas Hennerbichler



© Thomas Hennerbichler

Kindergarten Tschagguns

DATENBLATT

Architektur: Vonier Architekten (Hans-Peter Lang, Christian Vonier, Thomas Hennerbichler)

Bauherrschaft: Gemeinde Tschagguns

Tragwerksplanung: Dr. Brugger & Partner (Ronald Brugger)

örtliche Bauaufsicht: Maier Bau Consult

Fotografie: Thomas Hennerbichler

Funktion: Bildung

Ausführung: 2019 - 2021

Grundstücksfläche: 5.234 m²

Bruttogeschossfläche: 318 m²

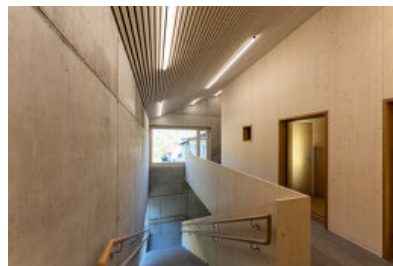
Bebaute Fläche: 328 m²

NACHHALTIGKEIT

Materialwahl: Mischbau, Stahlbeton



© Thomas Hennerbichler



© Thomas Hennerbichler



© Thomas Hennerbichler



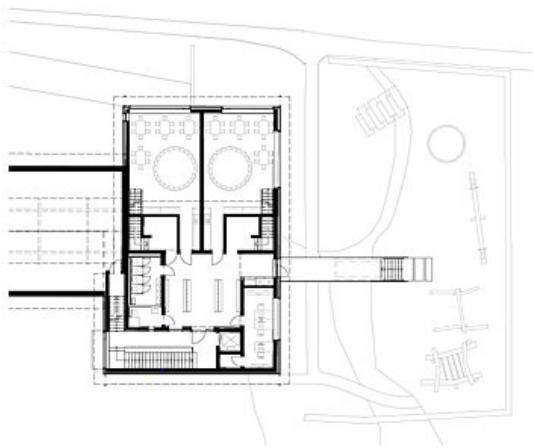
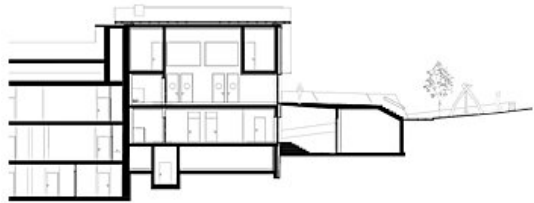
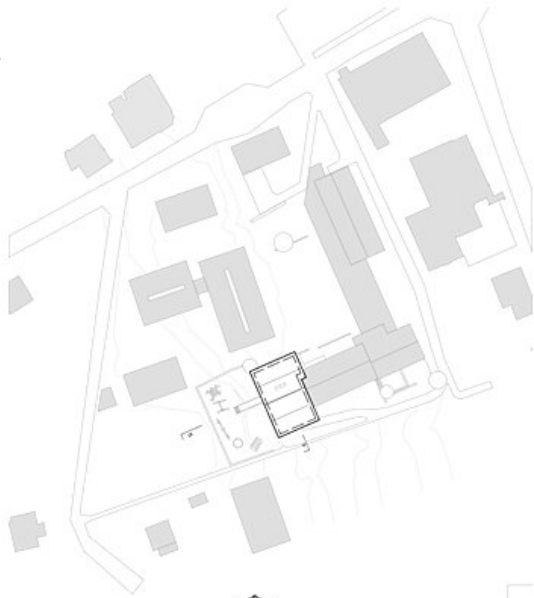
© Thomas Hennerbichler



© Thomas Hennerbichler

arge.jpg

Kindergarten Tschagguns



Lageplan, Grundriss, Schnitte